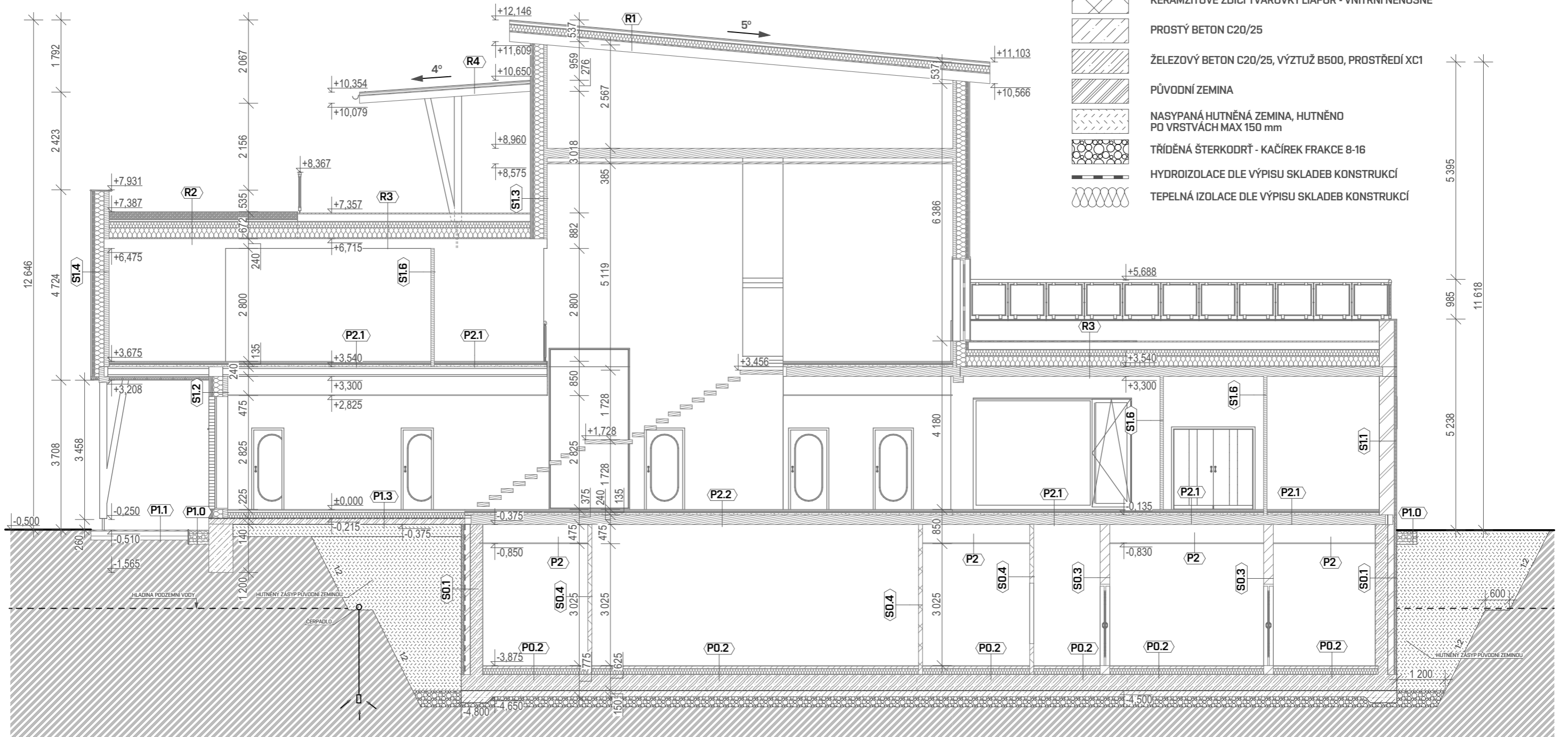


ŘEZ PŘÍČNÝ

1:100



LEGENDA STAVEBNÍCH HMOT

- DŘEVENÉ PRVKY DLE VÝPISU SKLADEB KONSTRUKCÍ
- KERAMZITOVÉ ZDÍČÍ TVAROVKY LIAPOR - OBVODOVÉ
- KERAMZITOVÉ ZDÍČÍ TVAROVKY LIAPOR - VNITŘNÍ NOSNÉ
- KERAMZITOVÉ ZDÍČÍ TVAROVKY LIAPOR - VNITŘNÍ NENOSNÉ
- PROSTÝ BETON C20/25
- ŽELEZOVÝ BETON C20/25, VÝZTUŽ B500, PROSTŘEDÍ XC1
- PŮVODNÍ ZEMINA
- NASYPANÁ HUTNĚNÁ ZEMINA, HUTNĚNO PO VRSTVÁCH MAX 150 mm
- TŘÍDĚNÁ ŠTERKODRŤ - KAČÍREK FRAKCE 8-16
- HYDROIZOLACE DLE VÝPISU SKLADEB KONSTRUKCÍ
- TEPelná IZOLACE DLE VÝPISU SKLADEB KONSTRUKCÍ

POZNÁMKY:

- objekt bude elektrifikován v rozsahu upřesněném investorem vč. prováděcí dokumentace el.rozvodů oprávněnou dodavatelskou firmou
- sklady podlah budou upřesněny investorem

Osazení do terénu:

- ±0,00 navržena s výškovým osazením ve vztahu ke stávající sklonitosti pozemku, kdy ±0,00 (čistá podlaha 1.NP)
- způsob osazení do terénu bude upřesněn před zahájením stavby a bude proveden oprávněným geodetem
- hladina podzemní vody bude odčerpána pomocí čerpací stanice s vrtanou studnou a se sacím potrubím, viz příloha E Dokladová část

POZNÁMKY:

- hydroizolace objektu navržena jako hydroizolační na střední radonové riziko
 - 1x GLASTEK 40 SPECIAL MINERAL - s přesahy 150mm bodově nataven k podkladu
 - 1x ELASTEK 40 MINERAL - s přesahy 150mm celoplošně nataven ke GLASTEK
- venkovní přesahy krovy zakryty plechovým střešním systémem LINDAB Click (provedení dle pokynů výrobce)
- rozsah keramických obkladů upřesní investor vč. výšek
- stavební otvory je nutno před výrobou zaměřit na stavbě
- před provedením dveřních otvorů nutno upřesnit typ zárubní pro stanovení správných rozměrů stavebních otvorů
- nutno dodržet technickou zprávu požární ochrany
- kótování provedeno bez vnitřních povrchových úprav
- překlady otvorů jsou tvořeny masivní dřevěnou deskou z CLT tl. 22 mm

0,000 = 374 m n. m., B.p.v. / SOUŘADNICOVÝ SYSTÉM S-JTSK

DRUH PRÁCE	DIPLOMOVÁ PRÁCE			
VYPRACOVALA	Bc. Andrea Bartošová			
VEDOUCÍ PRÁCE	Ing. Miroslav Spáčil ČSČ.			
STAVEBNÍK	Marian Podlužanský, U Věže 23, 517 43 Týniště nad Orlicí			
MÍSTO STAVBY	Kostelec nad Orlicí, p.č. 2432/3, 2432/18, 2432/23, 2432/25			
NÁZEV STAVBY	Občanská stavba v Kostelci nad Orlicí		FORMÁT	A3
STAVEBNÍ OBJEKT			DATUM	19.06.2019
ČÁST	STAVBA S VŮNÍ DŘEVA	STUPEŇ PD	DPS	
OBSAH	ŘEZ PŘÍČNÝ	MĚŘÍTKO	1:100	Č. VÝKRESU 03.2