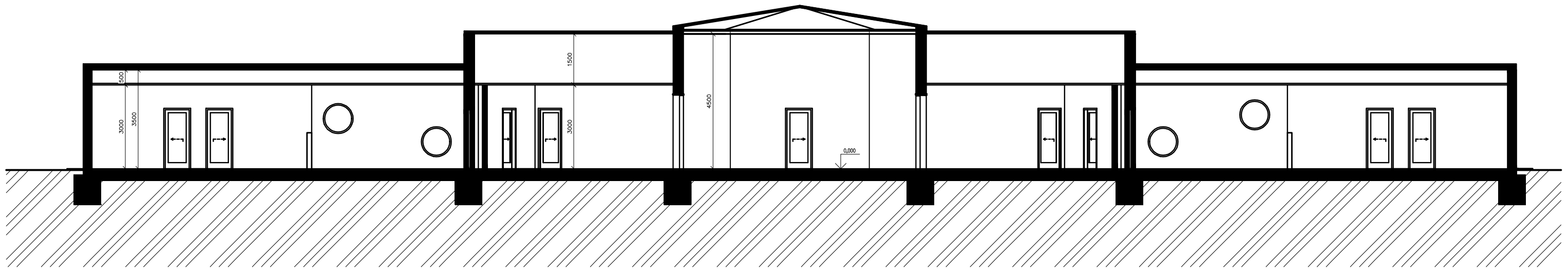
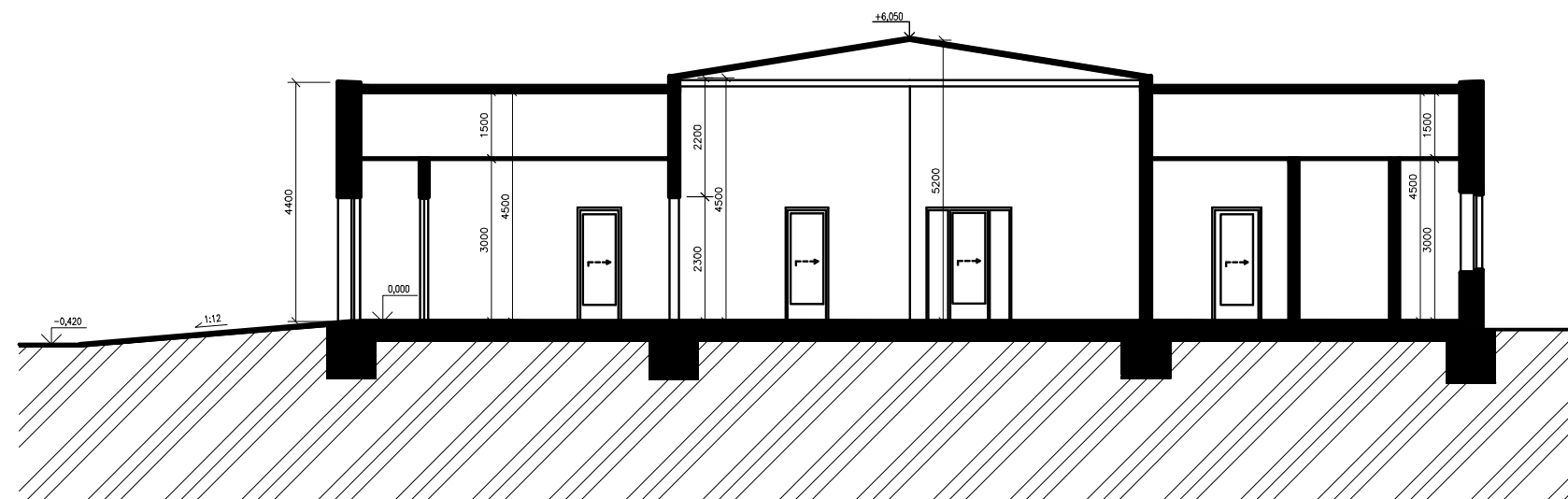


ŘEZA-A



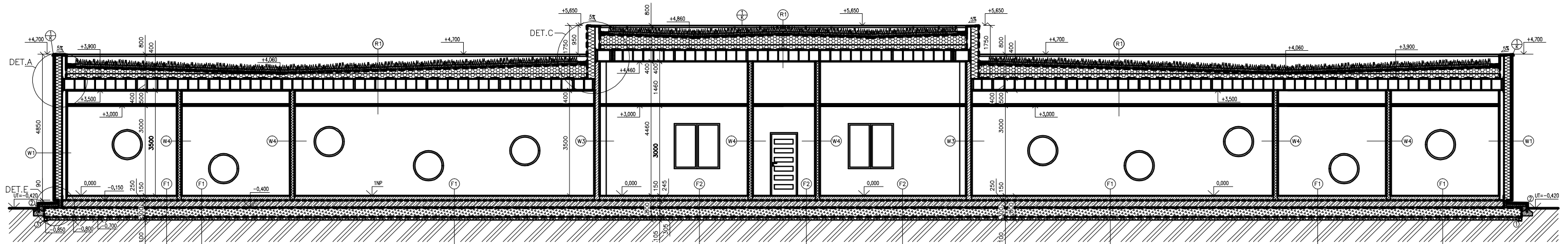
ŘEZ B-B'



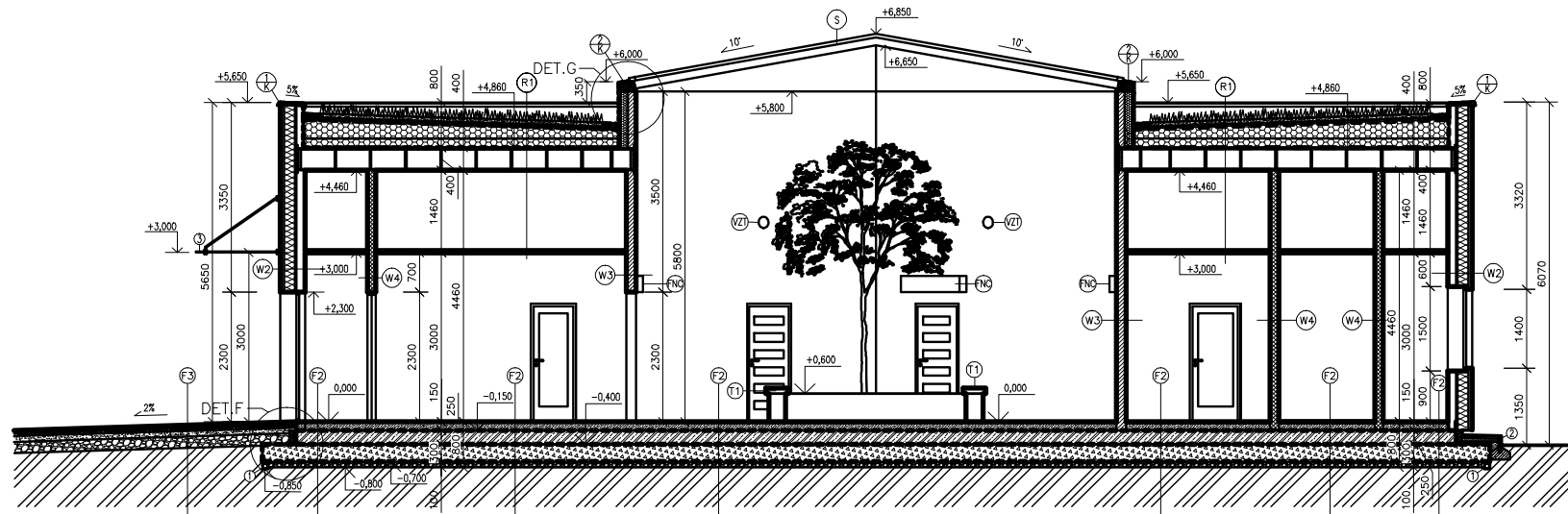
0,000 = 350,600 m n.m., B.p.v. / SOUŘADNICOVÝ SYSTÉM S-JTSK

NÁZEV STAVBY		MATEŘSKÁ ŠKOLA VČELKA	
VYPRACOVAL	Ing. Simona Svobodová		
STAVEBNÍ OBJEKT	SO 01 HLAVNÍ OBJEKT		
MÍSTO STAVBY	BRNO-BYSTRC	FORMÁT	A3
OBSAH:	ŘEZA-A', B-B'-STUDIE	MEŘÍTKO	Č. VÝKRESU
		1:160	3

ŘEZ A-A'

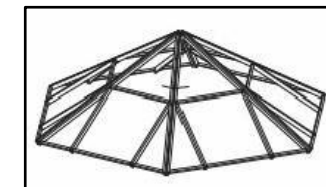


ŘEZ B-B'

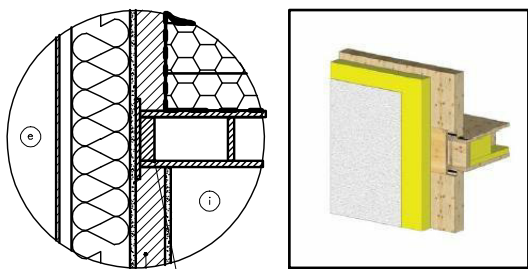


LEGENDA ZNAČEK

- ⊕ OPLECHOVÁNÍ ATIKY, POZINK
- ⊗ OPLECHOVÁNÍ SVĚTLÍKU, HLINÍK
- ① DRENÁŽNÍ POTRUBÍ, PVC PERFOROVANÁ TRUBKA, DN 100, SPÁD 1%
- ② BETONOVÝ ZÁHONOVÝ OBRUBNÍK, V CEMENTOVÉM LŮŽÍ, L=1000, Š=50, V=300mm
- ③ SKLENĚNÝ PŘÍSTŘEŠEK 4500x2000mm, TÁHLA A KOVÁNÍ Z NEREZOVÉ OCELI
- VZI KONCOVÝ ELEMENT VZT, NÁSTĚNÝ VÍŘIVÝ ANEMOSTAT
- FNC FAN COIL, NÁSTĚNNÁ CHLADÍČÍ JEDNOTKA
- T1 DŘEVĚNÁ DESKA Š=400mm, TL.100mm
- S ŠESTIHRANNÝ STŘEŠNÍ SVĚTLÍK, L=8500mm, STRANA=4900mm, NOSNÉ OCELOVÉ PROFILI V=150mm, DVOUSKLO ILLUSTRACNÍ SCHEMA NOSNÝCH PROFILŮ:

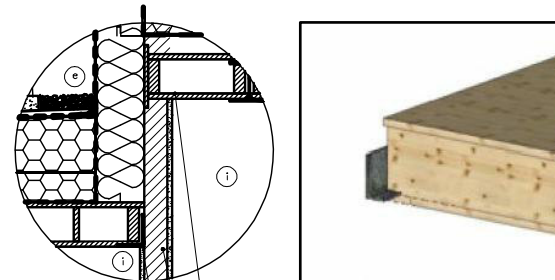


PRINCIP NAPOJENÍ STROPU NA OBVODOVOU STĚNU



STROPNÍ PANEĽ Z MASIVNÍCH TRĚVRSTVÝCH DESEK(NOVATOP)
STĚNOVÝ PANEĽ Z MASIVNÍCH TRĚVRSTVÝCH DESEK(NOVATOP)

PRINCIP NAPOJENÍ STROPU NA VNITŘNÍ NOSNOU STĚNU



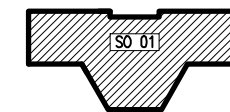
STROPNÍ PANEĽ Z MASIV. TRĚVRSTVÝCH DESEK(NOVATOP)
STĚNOVÝ PANEĽ Z MASIV. TRĚVRSTVÝCH DESEK(NOVATOP)
OCELOVÝ VÁLCOVANÝ L PROFIL

LEGENDA HMOT

- OBVODOVÁ STĚNA W1, VIZ VÝPIS SKLADEB
- OBVODOVÁ STĚNA W2, VIZ VÝPIS SKLADEB
- VNITŘNÍ NOSNÁ STĚNA W3, VIZ VÝPIS SKLADEB
- NENOSNÁ STĚNA, PŘÍČKA, VIZ VÝPIS SKLADEB
- BETONOVÉ LITÉ DLAŽBNÍ DESKY
- PRVKY Z TRĚVRSTVÝCH MASIV. DŘEVĚNÝCH DESEK
- ŠTĚRK Z PĚNOSKLA
- KAMENIVO FRAKCE 32/63 mm
- TEPELNÁ IZOLACE Z EPS
- TEPELNÁ IZOLACE Z MINERÁLNÍ VATY
- HYDROIZOLACE Z ASFALTOVÝCH PÁSŮ
- ROSTLÁ ZEMINA, JÍL PÍŠČITÝ, TŘÍDA F4, Rdt=150kPa
- ZÁKLADOVÁ DESKA Z DRÁTKOBETONU, C20/25
- EXTENZIVNÍ SUBSTRÁT
- ANHYDRITOVÝ POTĚR

POZNÁMKA

- DESKY JSOU VYROBENY Z JEHLIČNATÉHO ŘEZIVA (TUZEMSKÝ SMRK) SUŠENÉHO NA 8%
- POUŽITÝ PANEĽ O TL.124mm VZNIKL SPOJENÍM 2 DESEK O TL.62mm-PŘI VÝROBĚ
- TRĚVRSTVÁ DESKA SE SKLÁDÁ ZE DVOU VNĚJŠÍCH VRSTEV A JEDNĚ STŘEDOVÉ VRSTVY S KOLMÝM PRŮBĚHĚM VLÁKEN K PRŮBĚHU VLÁKEN SVRCHNÍCH VRSTEV, KAŽDÁ VRSTVA DESKY JE TVOŘENA LAMELAMI Z MASIVNÍHO ROSTLÉHO DŘEVA
- KÓTOVANO V KOORDINAČNÍCH ROZMĚRECH, BEZ POVRCHOVÝCH ÚPRAV



0,000 = 350,600 m n.m., B.p.v. / SOUŘADNICOVÝ SYSTÉM S-JTSK

NÁZEV STAVBY		MATEŘSKÁ ŠKOLA VČELKA	
VYPRACOVAL	Ing. Simona Svobodová		
STAVEBNÍ OBJEKT	SO 01 HLAVNÍ OBJEKT		
MÍSTO STAVBY	BRNO-BYSTRC	FORMÁT	A3
OBSAH:	VÝKRES ŘEZU A - A', B - B'	MEŘÍTKO	Č. VÝKRESU
		1:150	5