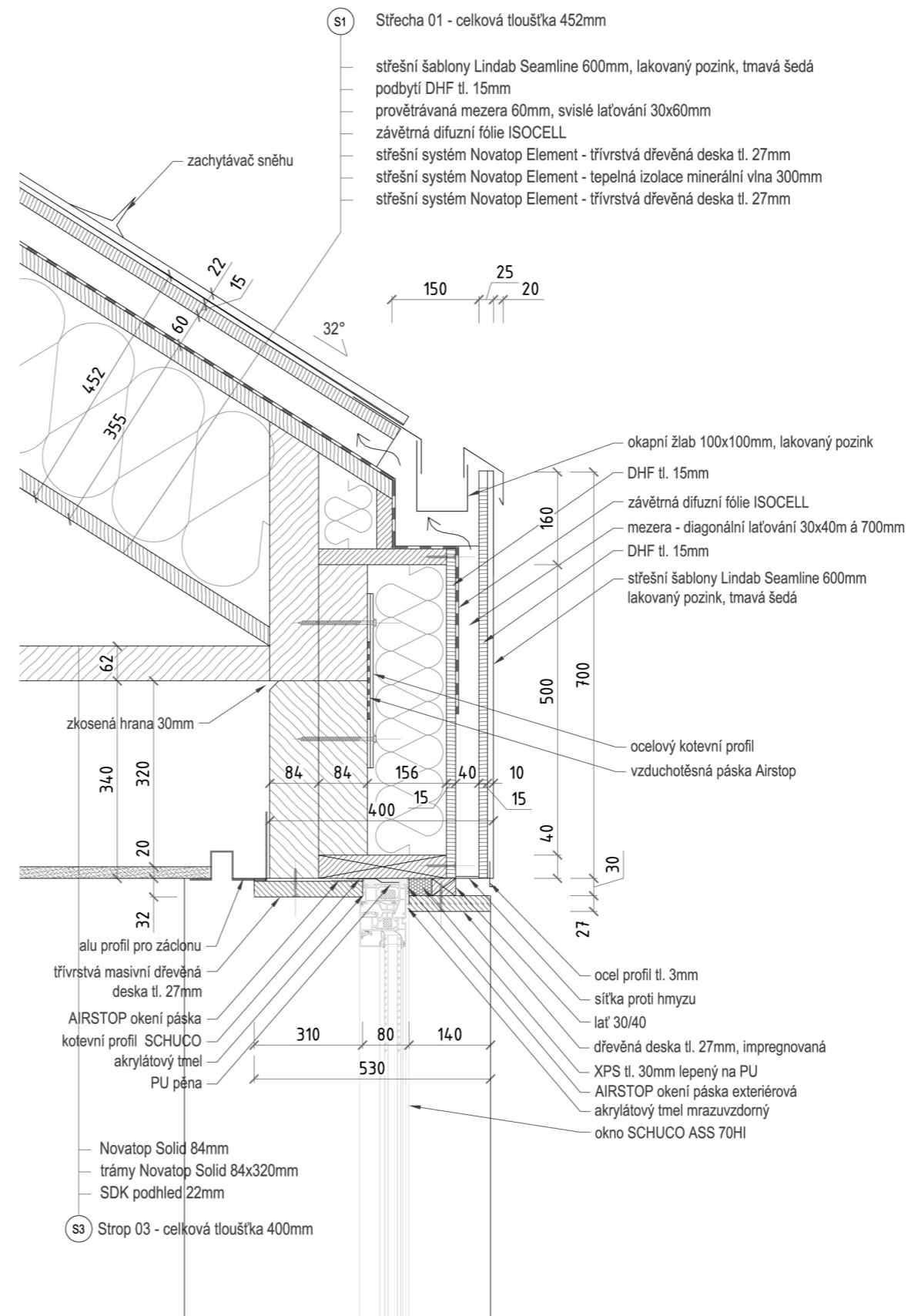
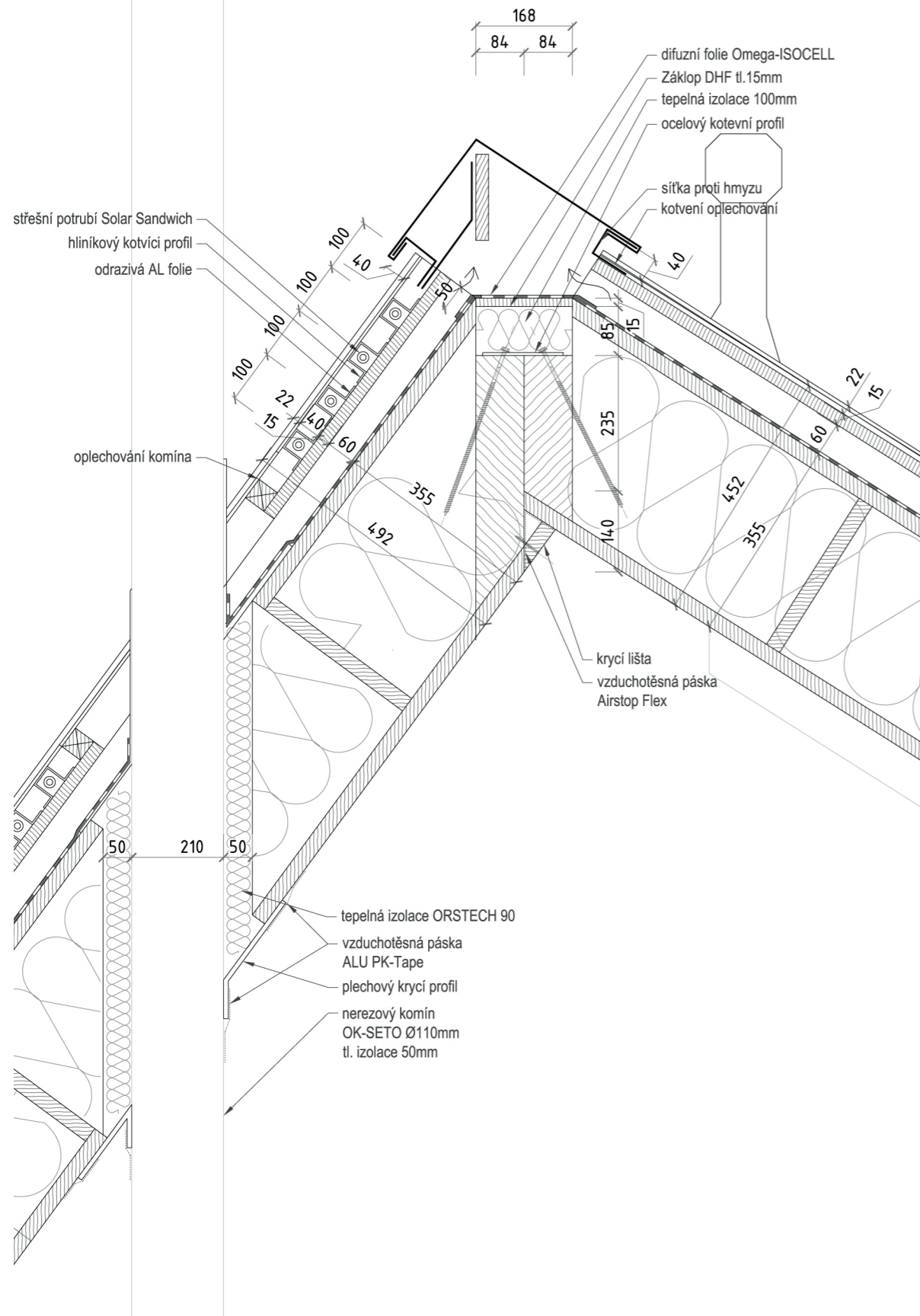


DETAIL B | DETAIL C

dokumenace stavby

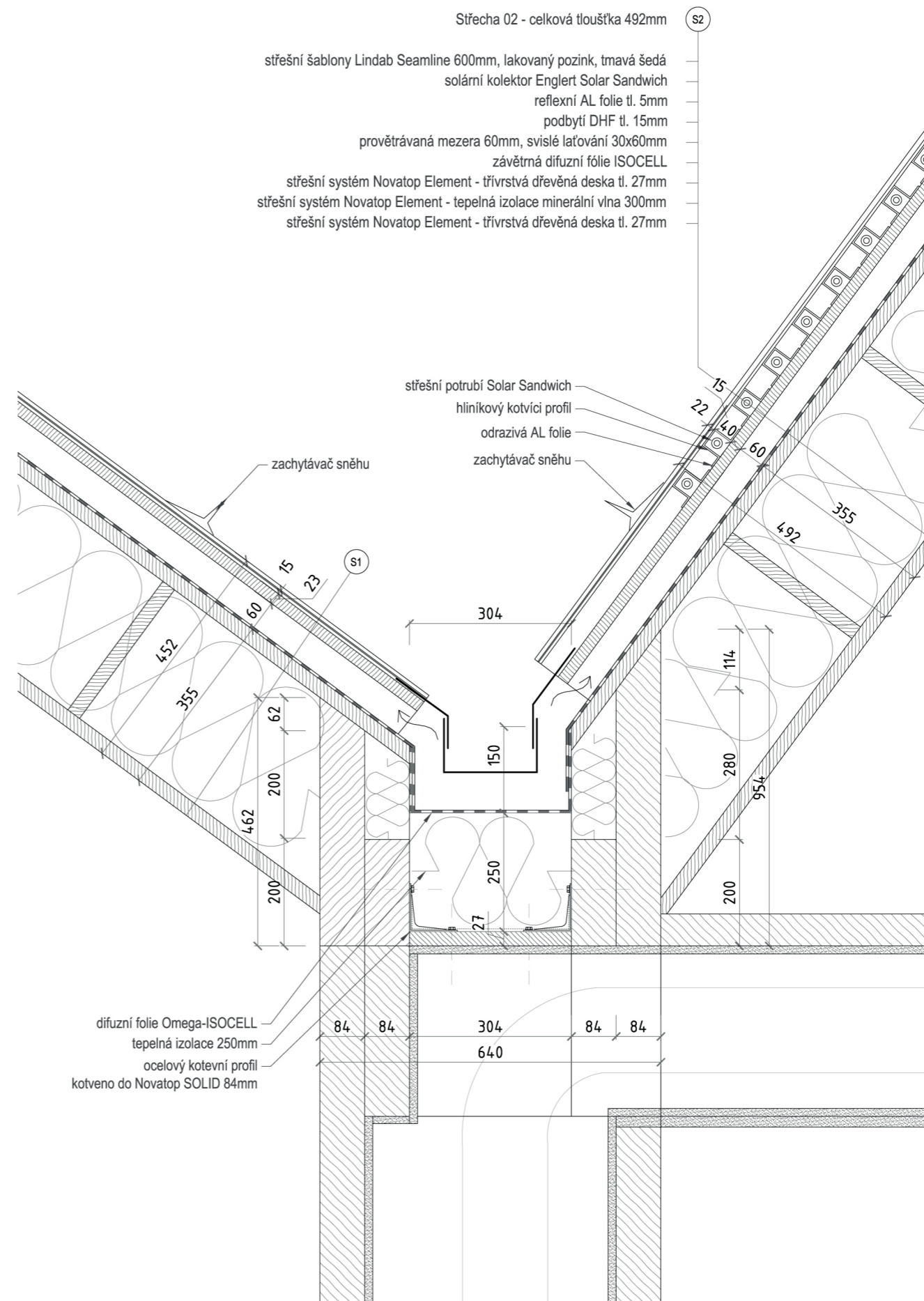
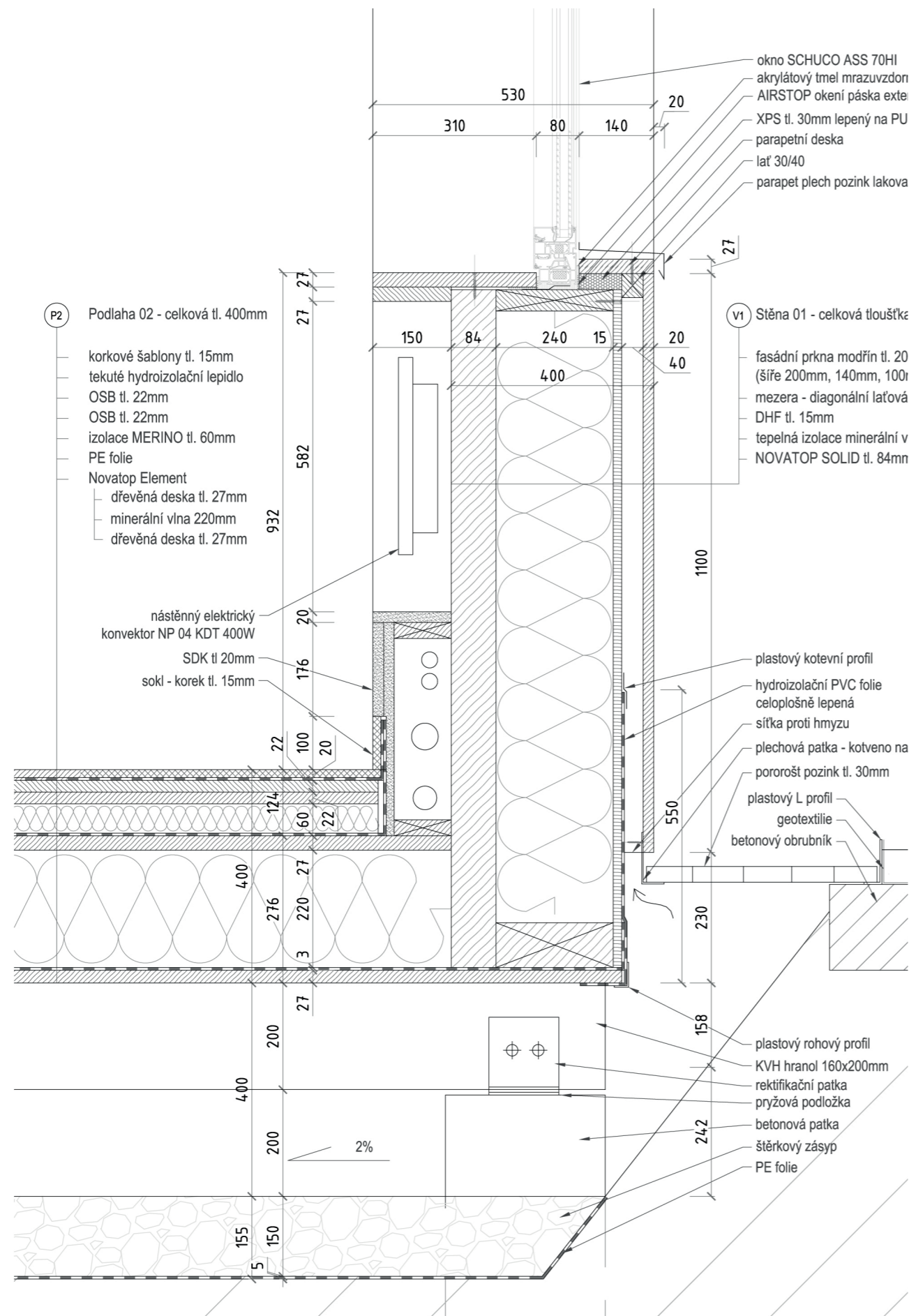


SKLADBA STĚNY:

84mm	CLT masivní dřevěný panel
240mm	tepelná izolace z minerální vaty
15mm	DHF deska
40mm	provětrávaná mezera diagonální laťování
20mm	devěný prkený obklad
U	0.14 [W/m ² K]
U(spoj)	0.20 [W/m ² K]

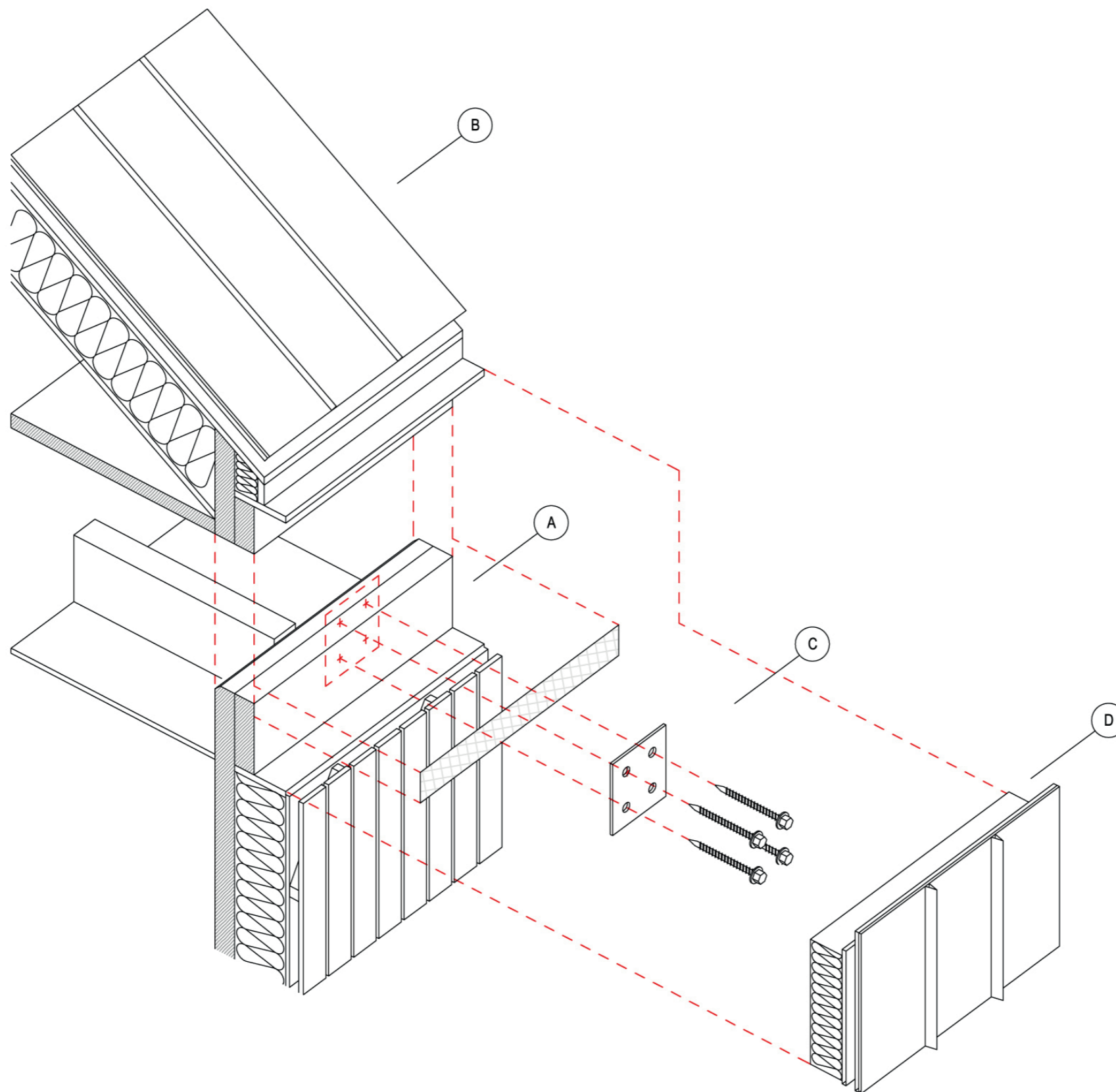
SKLADBA STŘECHY:

354mm	velkoplošný žebrový komponent
- 27mm	CLT masivní dřevěný panel
- 300mm	tepelná izolace z minerální vaty
- 27mm	CLT masivní dřevěný panel
1mm	pojistná hydroizolace
60mm	provětrávaná mezera svislé laťování
15mm	DHF deska Střešní krytina - pozink
U	0.14 [W/m ² K]
U(spoj)	0.27 [W/m ² K]



SCHEMA SPOJE

JEDNOTLIVÝCH PREFABRIKOVANÝCH PRVKŮ
dokumenace stavby



- A | SPODNÍ DÍL
- B | STŘEŠNÍ DÍL
- C | VZDCHOTĚSNÁ PÁSKA
OCELOVÝ KOTVÍCÍ PRVEK

- D | FASÁDNÍ DÍL

Jednotlivé díly dosedají na sebe „na tupo“, následně zafixovány pomocí ocelových plátů a jsou opatřeny vzduchotěsnou páskou k zajištění parotěsnosti spoje, ten je následně překryt jednotným dílem s tepelnou izolací a fasádou.

Vnitřní pohledov strana je opatřena detailem negativní spáry - pro případ nepřesností. Z exteriérové strany je rozhraní modulů také rozhraní materiálové dřevo/plech, které opticky řeší případné dotvarování dřevěného obkladu

