

OTEL
18 Δ 1435,0

KOTELSKÉ JÁMY

HARRACHOVY KAMENY

PŘEDNÍ KOTELNA

ZADNÍ KOTELNA

JESTŘÁBÍ bouda

mohyla Hanče a Vrbaty

Vrbatova bouda

Vrbatova

286

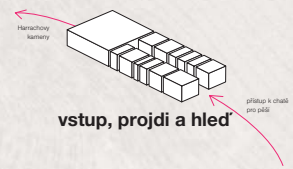
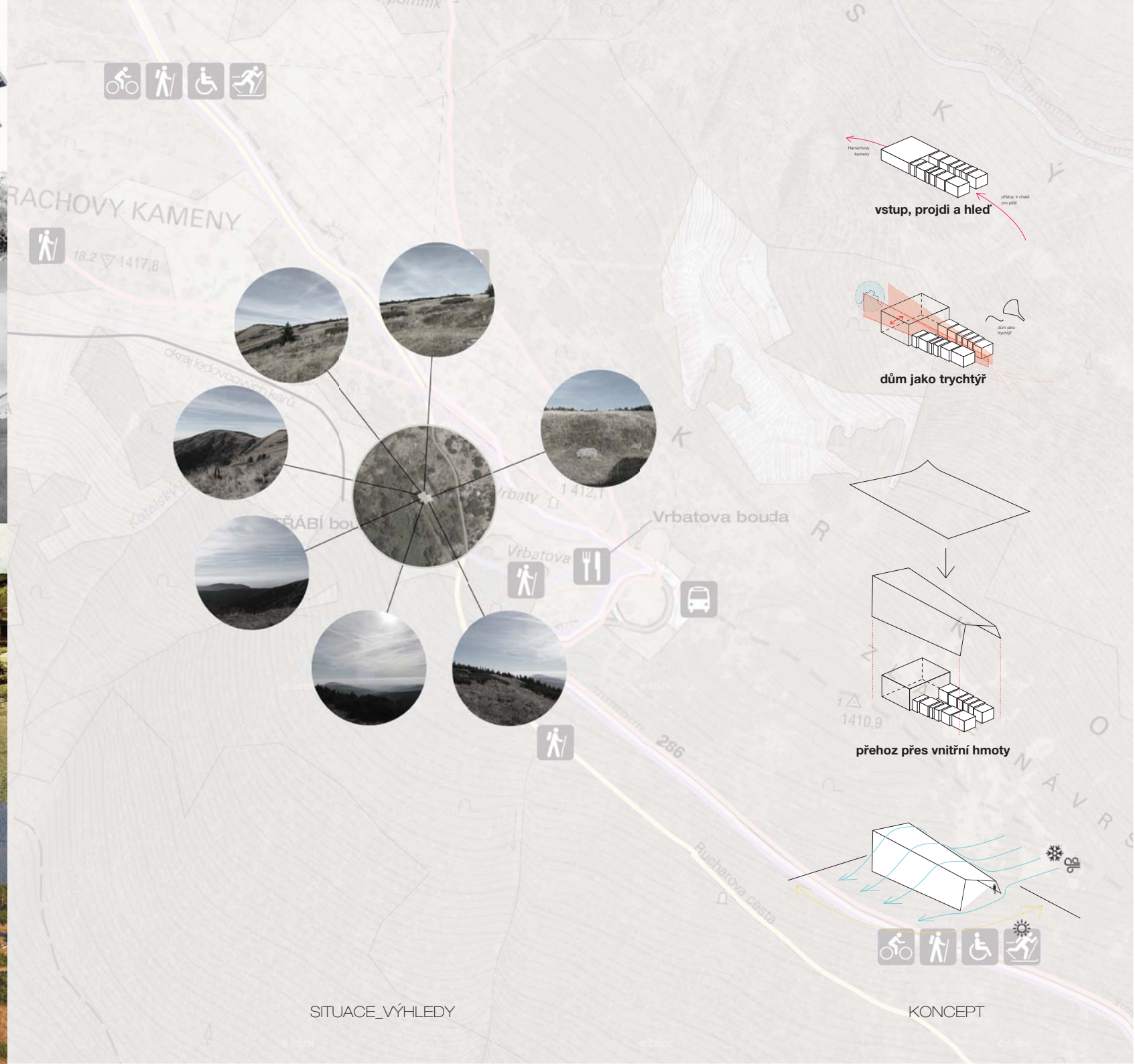
Rueharova cesta

ZLATĚNÁ VRŠ

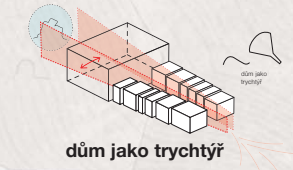
SITUACE



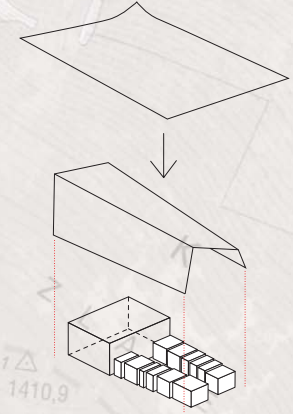
HISTORIE A STAV



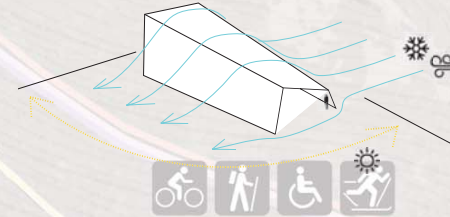
vstup, projdi a hled



dům jako trychtř

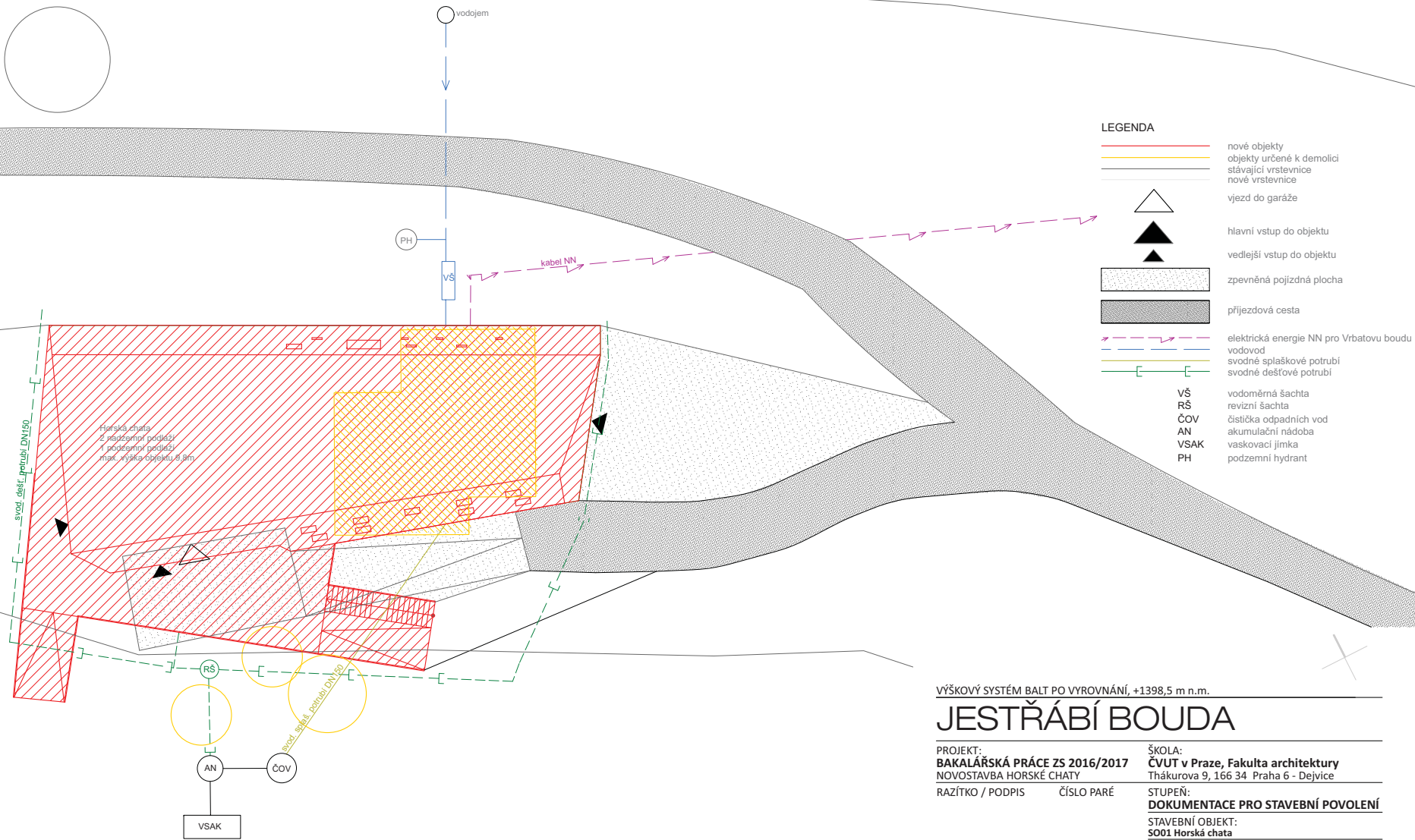


přehoz přes vnitřní hmoty



SITUACE_VÝHLEDY

KONCEPT



- LEGENDA**
- nové objekty
 - objekty určené k demolicí
 - stávající vrstevnice
 - nové vrstevnice
 - vjezd do garáže
 - hlavní vstup do objektu
 - vedlejší vstup do objektu
 - zpevněná pojízdná plocha
 - příjezdová cesta
 - - - elektrická energie NN pro Vrbatovu boudu
 - - - vodovod
 - - - svodné splaškové potrubí
 - - - svodné dešťové potrubí
 - VŠ vodoměrná šachta
 - RS revizní šachta
 - ČOV čistička odpadních vod
 - AN akumulční nádoba
 - VSAK vaskovací jímka
 - PH podzemní hydrant

VÝŠKOVÝ SYSTÉM BALT PO VYROVNÁNÍ, +1398,5 m n.m.

JESTŘABÍ BOUDA

PROJEKT:
BAKALÁŘSKÁ PRÁCE ZS 2016/2017
 NOVOSTAVBA HORSKÉ CHATY
 RAZÍTKO / PODPIS

ŠKOLA:
ČVUT v Praze, Fakulta architektury
 Thákurova 9, 166 34 Praha 6 - Dejvice
 ČÍSLO PARÉ

STUPEŇ:

DOKUMENTACE PRO STAVEBNÍ POVOLENÍ

STAVEBNÍ OBJEKT:
S001 Horská chata

ČÁST:
C. SITUACE

VEDOUcí ÚSTAVU:
 prof. Ing. arch. Zdeněk Zavřel

VEDOUcí PROJEKTU:
 Ing. arch. Petr Kordovský

KONZULTANT:

ZPRACOVATEL ČÁSTI:
 Tomáš Krč

NÁZEV VÝKRESU:

SITUACE

MĚŘÍTKO: 1:250	DATUM: 27.05.2016	FORMÁT: 2 x A4	ČÍSLO VÝKRESU: C.01
--------------------------	-----------------------------	--------------------------	-------------------------------

C.01

