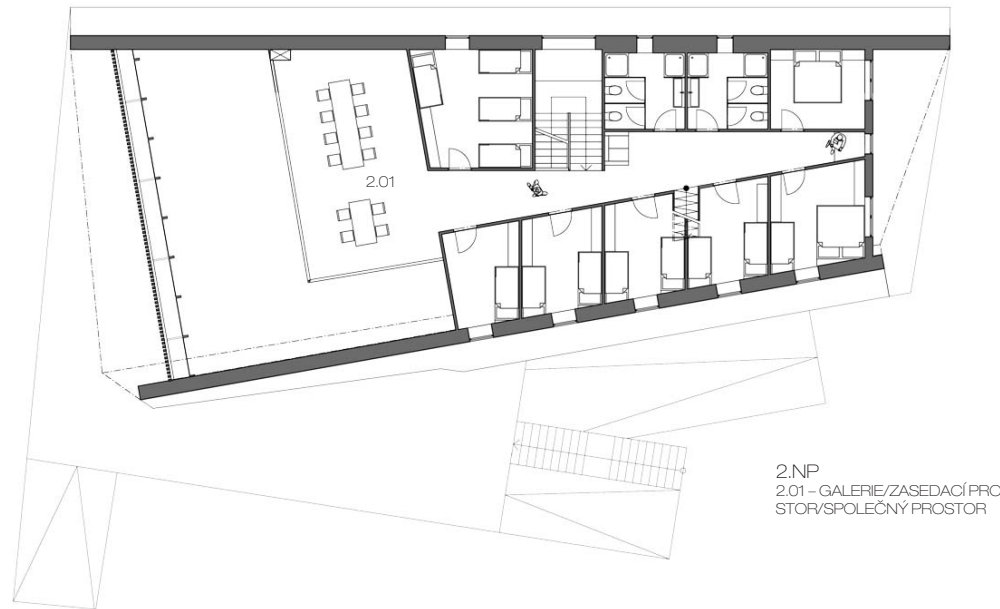
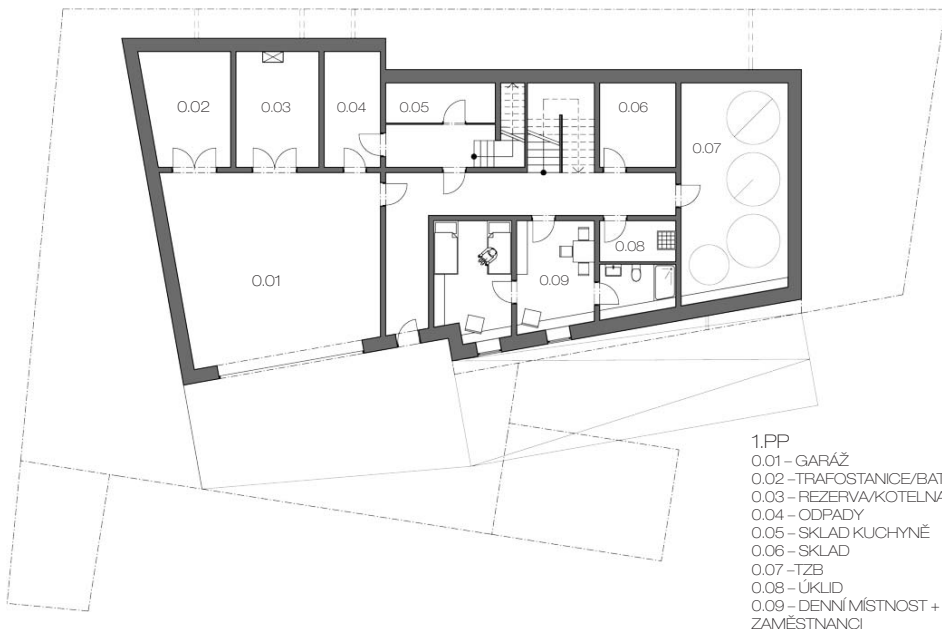


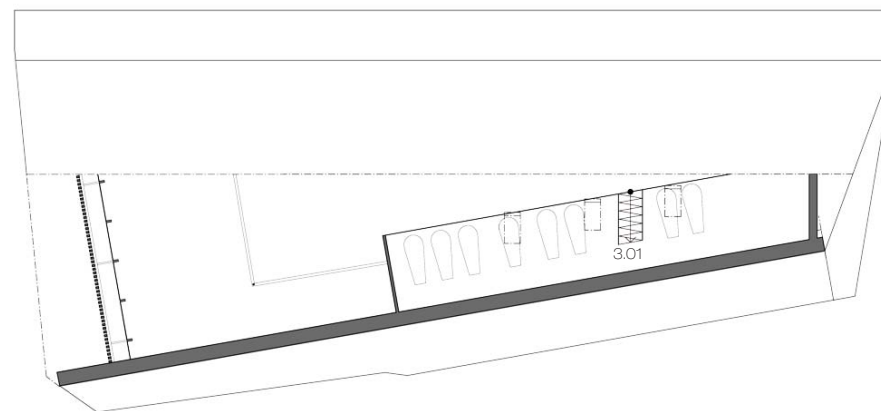
- 1.NP
 1.01 – JÍDELNA/RESTAURACE
 1.02 – KUCHYŇĚ
 1.03 – POKOJ SPRÁVCE
 1.04 – POKOJ PRO INVALIDU
 1.05 – LYŽÁRNA/KOLÁRNA/
 SUŠÁRNA
 1.06 – TECHNICKÁ MÍSTNOST
 1.07 – WC
 1.08 – ZÁDVEŘÍ
 1.09 – TERASA



- 2.NP
 2.01 – GALERIE/ZASEDACÍ PRO-
 STOR/SPOLEČNÝ PROSTOR



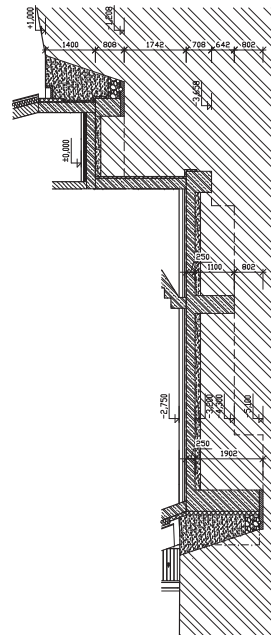
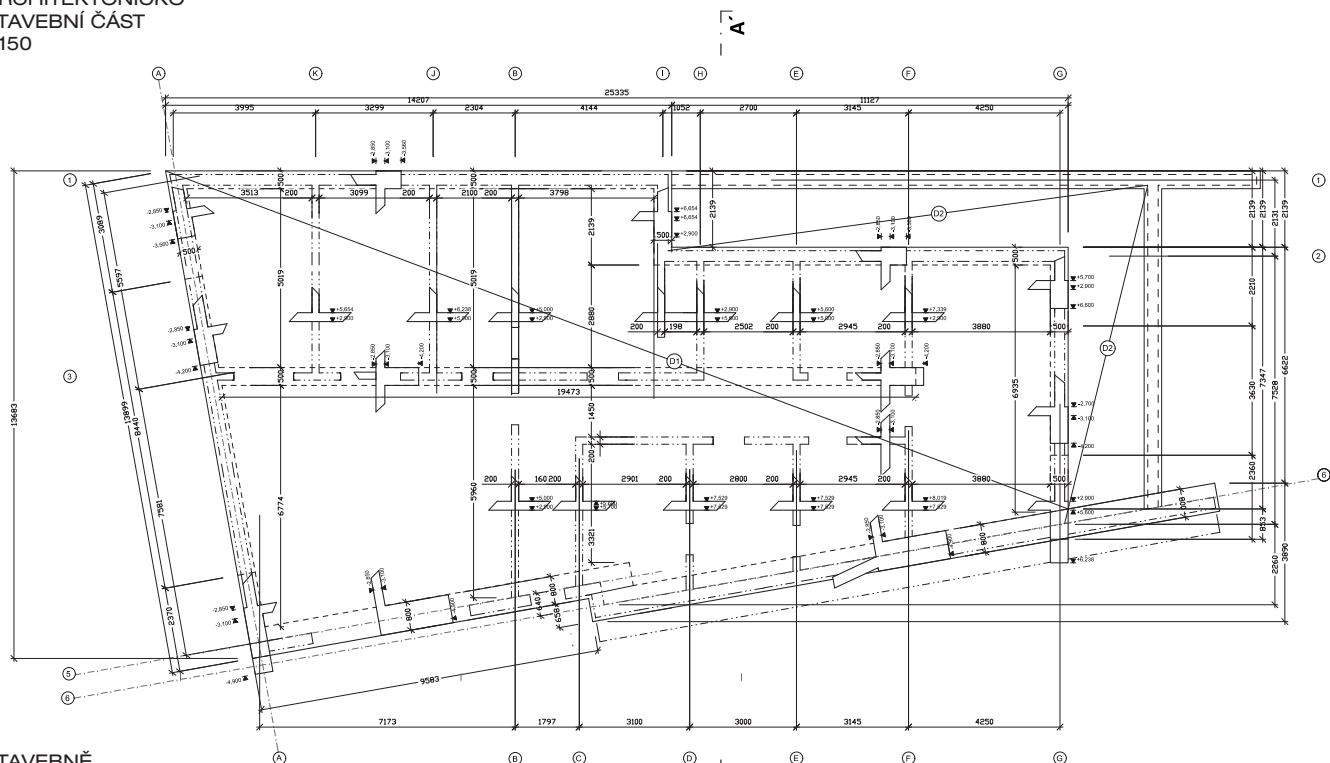
- 1.PP
 0.01 – GARÁŽ
 0.02 – TRAFOSTANICE/BATERIE
 0.03 – REZERVA/KOTELNA
 0.04 – ODPADY
 0.05 – SKLAD KUCHYŇĚ
 0.06 – SKLAD
 0.07 – TZB
 0.08 – ÚKLID
 0.09 – DENNÍ MÍSTNOST + POKOJ
 ZAMĚSTNANCI



- 3.NP
 3.01 – „NOUZOVÉ SPANÍ“
 (spaní s vlastním vybavením, spa-
 cák + karimatka)



ARCHITEKTONICKO
STAVEBNÍ ČÁST
1:150



POZNÁMKA:
- ZÁKLADOVÉ PÁSY A DESKA Z VYTUŽENÉHO BETONU C 25/30
- POD ZÁKLADOVÝMI PÁSY PROVEDEN PODKLADNÍ BETON tl. 100 mm
Z PROSTĚHO BETONU

- LEGENDA:**
- TEPELNÁ IZOLACE
 - NOSNÝ CLT PANEL
 - ŽELEZOBETON
 - PROSTÝ BETON
 - ZHUTNĚNÝ PODSYP
 - ŠTĚRK FRAKCE 8/16
 - TEPELNÁ IZOLACE

VÝŠKOVÝ SYSTÉM BALT PO VYROVNÁNÍ, +1398,5 m n.m.

JESTŘÁBÍ BOUDA

PROJEKT:
BAKALÁŘSKÁ PRÁCE ZS 2016/2017
NOVOSTAVBA HORSKÉ CHATY

ŠKOLA:
ČVUT v Praze, Fakulta architektury
Thakurova 9, 166 34 Praha 6 - Dejvice

STUPEŇ:
DOKUMENTACE PRO STAVEBNÍ POVOLENÍ

STAVEBNÍ OBJEKT:
SOŠ Jihlavská chata

ČÁST:
D.1.1 - ARCHITEKTONICKO STAVEBNÍ ČÁST

VEDOUcí ÚSTAVU:
prof. Ing. arch. Zdeněk Závřel

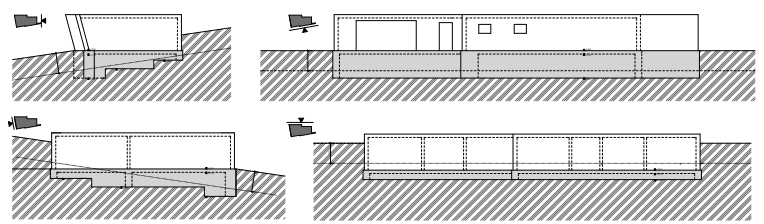
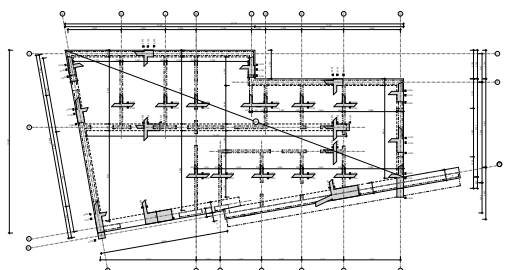
VEDOUcí PROJEKTU:
Ing. arch. Petr Kordovský

KONZULTANT:
Ing. Pavol Meloun

ZPRACOVATEL ČÁSTI:
Tomáš Krč



STAVEBNĚ
KONSTRUKČNÍ ČÁST
1:400



Číslo	Popis	Podpis	Datum
1	...		
2	...		
3	...		
4	...		

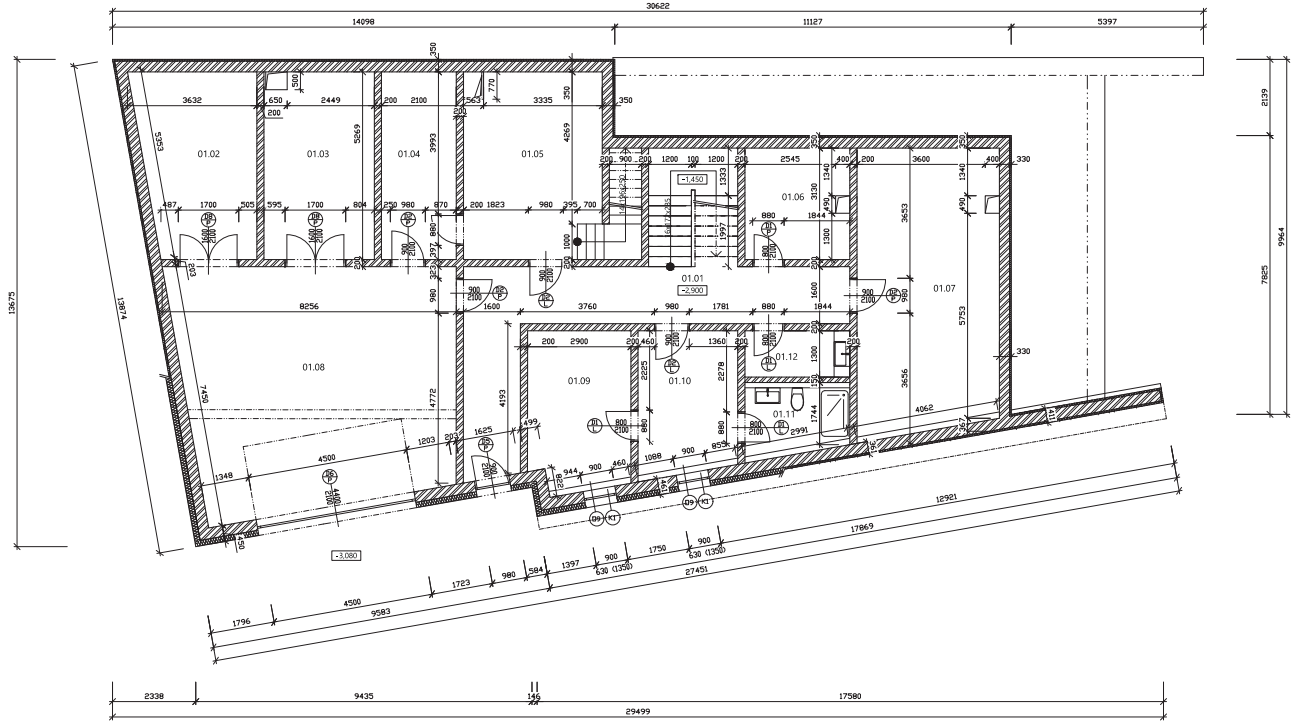
PŮDORYS ZÁKLADY

BAKALÁŘSKÁ PRÁCE
HORSKÁ CHATA - JESTŘÁBÍ BOUDA
MÍSTO STAVBY: KRKONOŠE ZLATÉ NÁVRŠÍ

NAZEV VYKRESU: **PŮDORYS ZÁKLADY**

MĚŘÍTKO:	DATUM:	FORMÁT:	ČÍSLO VYKRESU:
	27.05.2016		D.1.1.B01

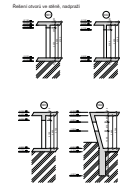
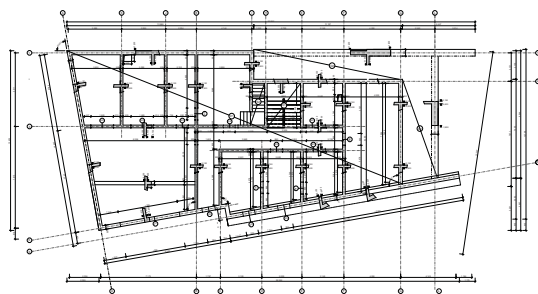
ARCHITEKTONICKO
STAVEBNÍ ČÁST
1:150



TABULKA MÍSTNOSTÍ

#	ÚČEL MÍSTNOSTI	POCCHA [m ²]	PODLAHA
01.01	CHODBA	32,6	KAUČUK
01.02	TRAFOSTANICE	16,7	LITÁ STĚRKA
01.03	VZDUCHOTECHNIKA	16,3	LITÁ STĚRKA
01.04	ODPADY	11,1	LITÁ STĚRKA
01.05	SKLAD KUCHYŇNÉ	24,0	LITÁ STĚRKA
01.06	SKLAD	9,2	LITÁ STĚRKA
01.07	TŽB (elektrokotel)	31,7	LITÁ STĚRKA
01.08	GARÁŽ	51,6	LITÁ STĚRKA
01.09	POKOJ ZAMĚŠTANČŮ	12,7	KOBEREC
01.10	DENNÍ POKOJ	11,2	KAUČUK
01.11	KOUPELNA + WC	6,2	KERAM. OBKLAD
01.12	ÚKLID	3,5	KERAM. OBKLAD
CELKEM		226,8	

STAVEBNĚ
KONSTRUKČNÍ ČÁST
1:400



POZNÁMKA	KLASIFIKACE
1. Všechny prvky jsou provedeny v souladu s požadavky ČSN EN 12063-1:2013.	
2. Pro všechny prvky je předpokládáno použití betonu C20/25.	
3. Pro všechny prvky je předpokládáno použití oceli B500C.	

TECHNICKÁ SPECIFIKACE SKLOMATEL
PRŮVĚTĚNĚ ISOLOVANÝ FENOLFORMALDEHYDOVÝ KLEJ

PRŮVĚTĚNĚ ISOLOVANÝ FENOLFORMALDEHYDOVÝ KLEJ	PRŮVĚTĚNĚ ISOLOVANÝ FENOLFORMALDEHYDOVÝ KLEJ
PRŮVĚTĚNĚ ISOLOVANÝ FENOLFORMALDEHYDOVÝ KLEJ	PRŮVĚTĚNĚ ISOLOVANÝ FENOLFORMALDEHYDOVÝ KLEJ

TECHNICKÁ SPECIFIKACE SKLOMATEL
PRŮVĚTĚNĚ ISOLOVANÝ FENOLFORMALDEHYDOVÝ KLEJ

PRŮVĚTĚNĚ ISOLOVANÝ FENOLFORMALDEHYDOVÝ KLEJ	PRŮVĚTĚNĚ ISOLOVANÝ FENOLFORMALDEHYDOVÝ KLEJ
PRŮVĚTĚNĚ ISOLOVANÝ FENOLFORMALDEHYDOVÝ KLEJ	PRŮVĚTĚNĚ ISOLOVANÝ FENOLFORMALDEHYDOVÝ KLEJ

TECHNICKÁ SPECIFIKACE SKLOMATEL
PRŮVĚTĚNĚ ISOLOVANÝ FENOLFORMALDEHYDOVÝ KLEJ

PRŮVĚTĚNĚ ISOLOVANÝ FENOLFORMALDEHYDOVÝ KLEJ	PRŮVĚTĚNĚ ISOLOVANÝ FENOLFORMALDEHYDOVÝ KLEJ
PRŮVĚTĚNĚ ISOLOVANÝ FENOLFORMALDEHYDOVÝ KLEJ	PRŮVĚTĚNĚ ISOLOVANÝ FENOLFORMALDEHYDOVÝ KLEJ

LEGENDA:

- TEPELNÁ ISOLACE
- MONOLITICKÝ ŽL.

VÝŠKOVÝ SYSTÉM BALT PO VYROVNÁNÍ, +1398,5 m n.m.

JESTŘÁBÍ BOUDA

PROJEKT:
BAKALÁŘSKÁ PRÁCE ZS 2016/2017
NOVOSTAVBA HORSKÉ CHATY

ŠKOLA:
ČVUT v Praze, Fakulta architektury
Thakurova 9, 166 34 Praha 6 - Dejvice

STUPEŇ:
DOKUMENTACE PRO STAVEBNÍ POVOLENÍ

STAVEBNÍ OBJEKT:
SOŠ Dřevská chata

ČÁST:
D.1.1 - ARCHITEKTONICKO STAVEBNÍ ČÁST

VEDOUcí ÚSTAVU:
prof. Ing. arch. Zdeněk Závrel

VEDOUcí PROJEKTU:
Ing. arch. Petr Kordovský

KONZULTANT:
Ing. Pavol Meloun

ZPRACOVATEL ČÁSTI:
Tomáš Krč

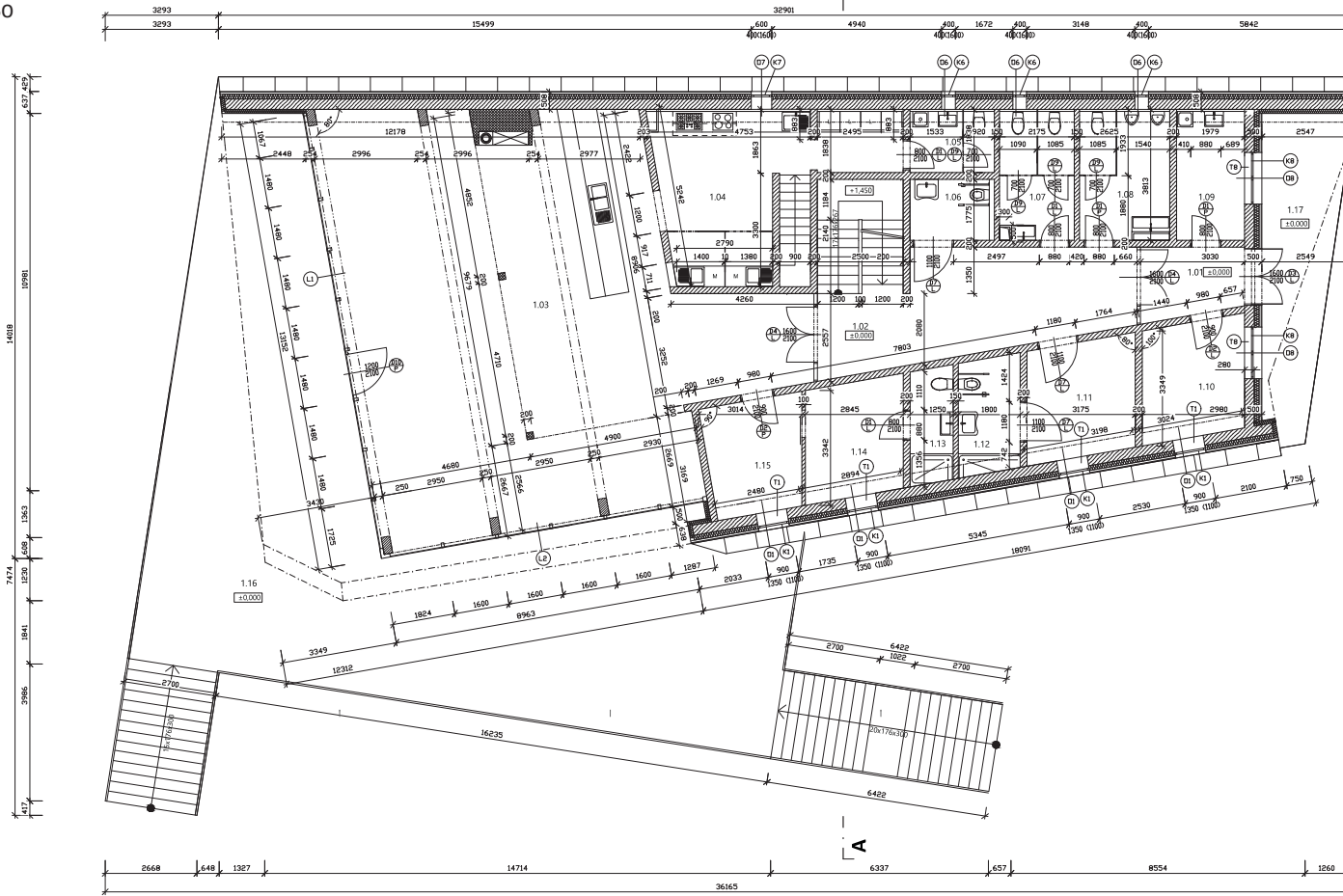


NÁZEV VYKRESU:

PŮDORYS 1.PP

MĚRÍTKO: DATUM: FORMÁT: ČÍSLO VYKRESU: D.1.1.802

PŮDORYS 1.PP
BAKALÁŘSKÁ PRÁCE
HORSKÁ CHATA – JESTŘÁBÍ BOUDA
MÍSTO STAVBY: KRKONOŠE ZLATÉ NÁVRŠÍ



TABULKA MÍSTNOSTÍ

#	ÚČEL MÍSTNOSTI	PLOCHA [m ²]	PODLAHA
1.01	ZÁDVEŘÍ	3,8	KAUČUK
1.02	CHODBA	46,0	KAUČUK
1.03	RESTAURACE	118,2	KAUČUK
1.04	KUCHYNĚ	27,1	KAUČUK
1.05	ZÁZEMÍ KUCHYNĚ	4,5	KAUČUK
1.06	WC	4,6	KAUČUK
1.07	WC ŽENY	8,3	KAUČUK
1.08	WC MUŽI	10,0	KAUČUK
1.09	TECHNICKÁ MÍSTNOST	7,5	KAUČUK
1.10	LYŽÁRNA/KOLÁRNA	10,0	KAUČUK
1.11	POKOJ PRO INVALIDU	10,5	KOBEREC
1.12	WC	6,0	KERAM. OBKLAD
1.13	WC	4,1	KERAM. OBKLAD
1.14	POKOJ PRO SPRÁVCE	9,5	KOBEREC
1.15	KANCELÁŘ	9,1	KAUČUK
CELKEM		279,2	
1.16	TERASA (RESTAURACE)	9,1	PRKNA THERMWOOD
1.17	TERASA (HLAVNÍ VSTUP)	4,1	PRKNA THERMWOOD

VÝŠKOVÝ SYSTÉM BALT PO VYROVNÁNÍ, +1398,5 m n.m.

JESTŘÁBÍ BOUDA

PROJEKT: BAKALÁŘSKÁ PRÁCE ZS 2016/2017
NOVOSTAVBA HORSKÉ CHATY
RAŽITKO / PODPIS ČÍSLO PARE

ŠKOLA: ČVUT v Praze, Fakulta architektury
Thakurova 9, 166 34 Praha 6 - Dejvice
STUPEŇ: DOKUMENTACE PRO STAVEBNÍ POVOLENÍ
STAVEBNÍ OBJEKT: SOŠ Dřevěná horská chata
ČÁST: D.1.1 - ARCHITEKTONICKO STAVEBNÍ ČÁST
VEDOUČÍ ÚSTAVU: prof. Ing. arch. Zdeněk Závrel
VEDOUČÍ PROJEKTU: Ing. arch. Petr Kordovský
KONZULTANT: Ing. Pavol Meloun
ZPRACOVATEL ČÁSTI: Tomáš Krč



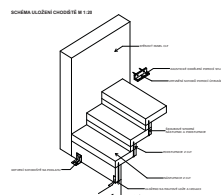
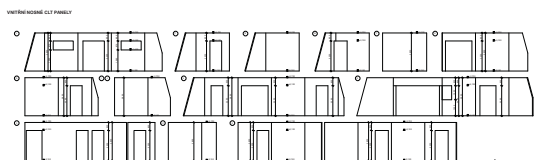
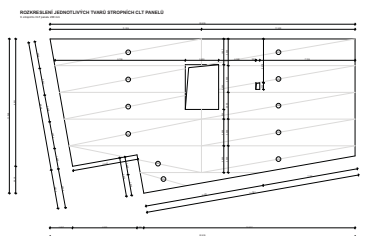
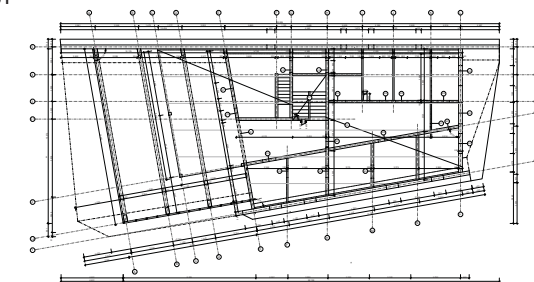
LEGENDA:

- TEPELNÁ IZOLACE
- NOSNÝ CLT PANEL

NÁZEV VYKRESU:

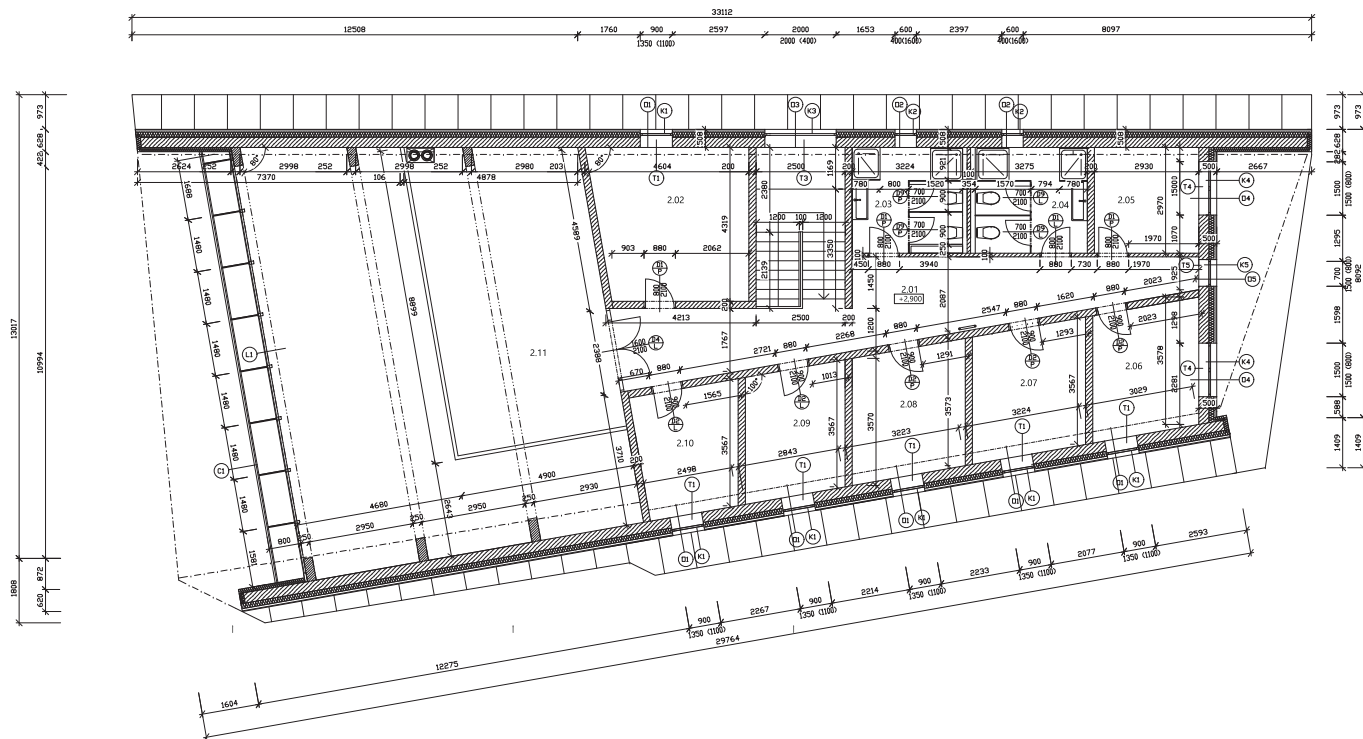
PŮDORYS 1.NP

MĚŘÍTKO: DATUM: FORMÁT: ČÍSLO VYKRESU: **D.1.1.B03**
27.05.2016



PŮDORYS 1.NP
BAKALÁŘSKÁ PRÁCE
HORSKÁ CHATA - JESTŘÁBÍ BOUDA
MÍSTO STAVBY: KRKONOŠE ZLATÉ NÁVRŠÍ

ARCHITEKTONICKO
STAVEBNÍ ČÁST
1:150



TABULKA MÍSTNOSTÍ

#	ÚČEL MÍSTNOSTI	PLOCHA [m ²]	PODLAHA
2.01	CHODBA	46,0	KAUČUK
2.02	POKOJ	18,2	KOBEREC
2.03	WC ŽENY	9,2	KERAM. OBKLAD
2.04	WC MUŽI	9,2	KERAM. OBKLAD
2.05	POKOJ	9,0	KOBEREC
2.06	POKOJ	10,6	KOBEREC
2.07	POKOJ	11,4	KOBEREC
2.08	POKOJ	11,3	KOBEREC
2.09	POKOJ	10,0	KOBEREC
2.10	POKOJ	9,8	KOBEREC
2.11	GALERIE	40,0	KAUČUK
CELKEM		184,7	

VÝŠKOVÝ SYSTÉM BALT PO VYROVNÁNÍ, +1398,5 m n.m.

JESTŘÁBÍ BOUDA

PROJEKT:
BAKALÁŘSKÁ PRÁCE ZS 2016/2017
NOVOSTAVBA HORSKÉ CHATY

ŠKOLA:
ČVUT v Praze, Fakulta architektury
Thakurova 9, 166 34 Praha 6 - Dejvice

RAŽITKO / PODPIS

STUPEŇ:
DOKUMENTACE PRO STAVEBNÍ POVOLENÍ

STAVEBNÍ OBJEKT:
5303 Horská chata

ČÁST:
D.1.1 - ARCHITEKTONICKO STAVEBNÍ ČÁST

VEDOUcí ÚSTAVU:
prof. Ing. arch. Zdeněk Závrel

VEDOUcí PROJEKTU:
Ing. arch. Petr Kordovský

KONZULTANT:
Ing. Pavel Meloun

ZPRACOVATEL ČÁSTI:
Tomáš Krč

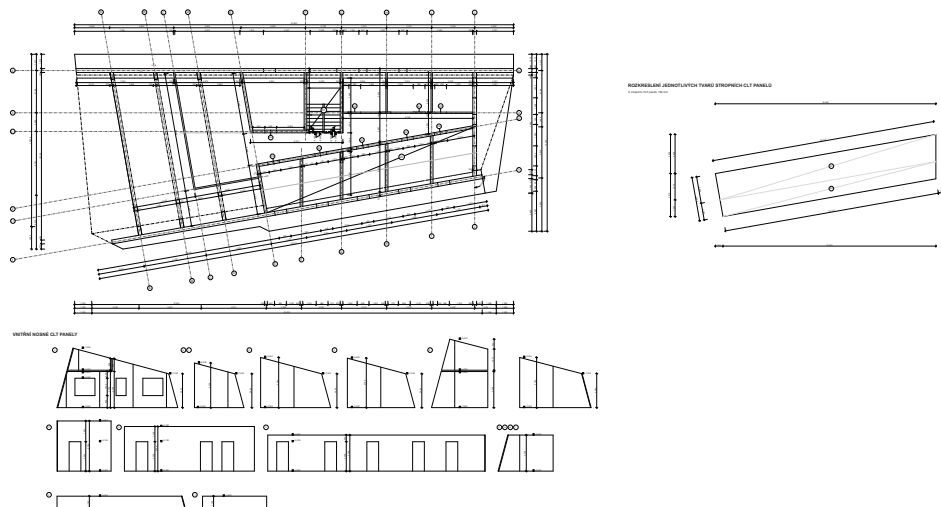


NÁZEV VYKRESU:

PŮDORYS 2.NP

MĚŘÍTKO: DATUM: FORMÁT: ČÍSLO VYKRESU: **D.1.1.B04**

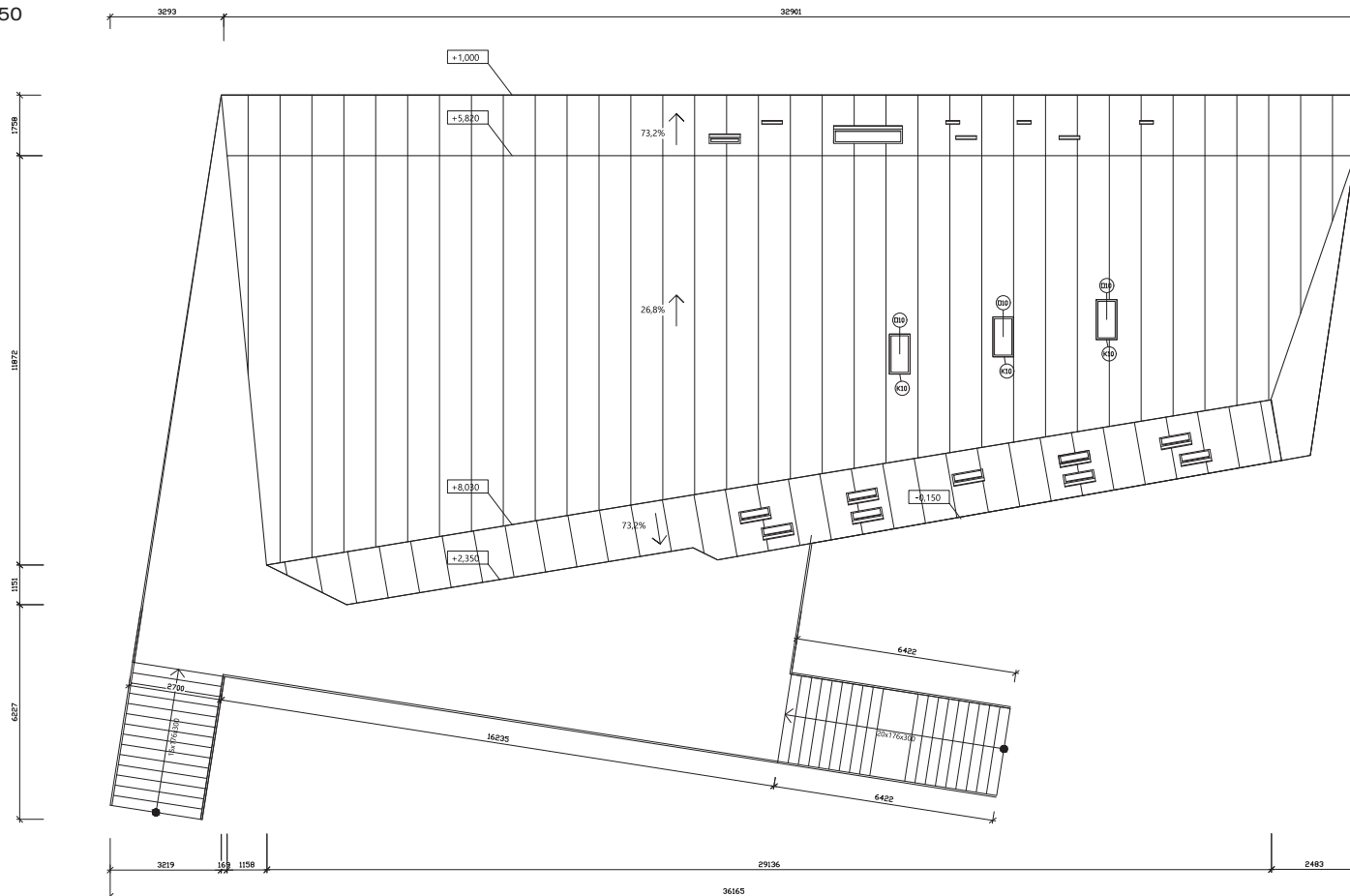
STAVEBNĚ
KONSTRUKČNÍ ČÁST
1:400



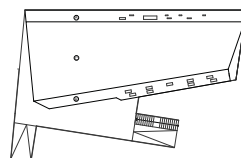
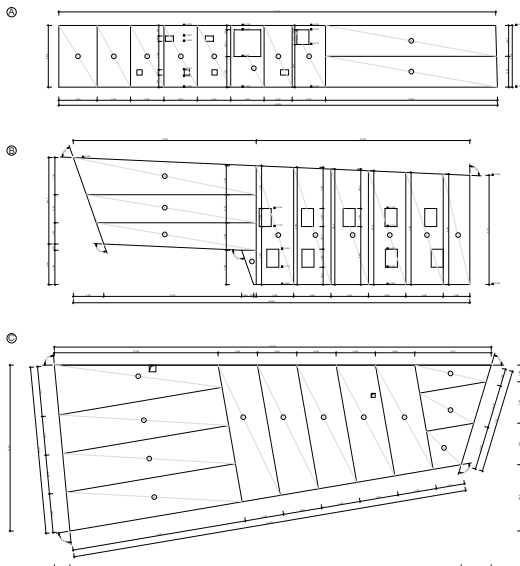
LEGENDA:

- TEPELNÁ IZOLACE
- NOSNÝ CLT PANEĽ

PŮDORYS 2.NP
BAKALÁŘSKÁ PRÁCE
HORSKÁ CHATA - JESTŘÁBÍ BOUDA
MÍSTO STAVBY: KRKONOŠE ZLATÉ NÁVRŠÍ



STAVEBNĚ
KONSTRUKČNÍ ČÁST
1:400



MLADÁKA CLT PŘEBUDOVÁNÍ
Připraveno jako technická studie pro účely výstavby
© CLT projekt, s.r.o. 2016. Všechna práva vyhrazena.



VÝŠKOVÝ SYSTÉM BALT PO VYROVNÁNÍ, +1398,5 m n.m.

JESTŘÁBÍ BOUDA

PROJEKT:
BAKALÁŘSKÁ PRÁCE ZS 2016/2017
NOVOSTAVBA HORSKÉ CHATY

ŠKOLA:
ČVUT v Praze, Fakulta architektury
Thakurova 9, 166 34 Praha 6 - Dejvice

RAŽITKO / PODPIS

ČÍSLO PÁRE

STUPEŇ:
DOKUMENTACE PRO STAVEBNÍ POVOLENÍ

STAVEBNÍ OBJEKT:
S002 Horská chata

ČÁST:
D.1.1 - ARCHITEKTONICKO STAVEBNÍ ČÁST

VEDOUcí ÚSTAVU:
prof. Ing. arch. Zdeněk Závrel

VEDOUcí PROJEKTU:
Ing. arch. Petr Kordovský

KONZULTANT:
Ing. Pavol Meloun

ZPRACOVATEL ČÁSTI:
Tomáš Krč



NÁZEV VYKRESU:

STŘECHA

MĚŘITKO: DATUM:
27.05.2016

FORMÁT: ČÍSLO VYKRESU:

D.1.1.B05

PŮDORYS STŘECHA

BAKALÁŘSKÁ PRÁCE
HORSKÁ CHATA - JESTŘÁBÍ BOUDA
MÍSTO STAVBY: KRKONOŠE ZLATÉ NÁVRŠÍ

LEGENDA NÁBYTKU, SPOTŘEBIČŮ

01,02,03 - JÍDELNÍ STŮL
TON
 typ: Cubis
 rozměry: 3500x800, 1600x800,
 1900x800/760mm
 provedení: tabulově černá



04 - ŽIDLE
Horgenglarus
 TYP: Classic
 rozměry: 450x450x100/450mm
 provedení: tabulově černá



05 - BAROVÁ ŽIDLE
Eilo
 typ: Riva
 rozměry: d=350, výška
 nastavitelná
 provedení: ořech



06 - KRB
FLAMEN
 typ: Ryjo Deža Nerob
 rozměry: 960x550x700mm
 provedení: nerez



07 - LEDNICE+VINOTEKA
MIELE
 typ: KWT - 6833
 rozměry: 2x
 550x600x2700mm
 provedení: černá



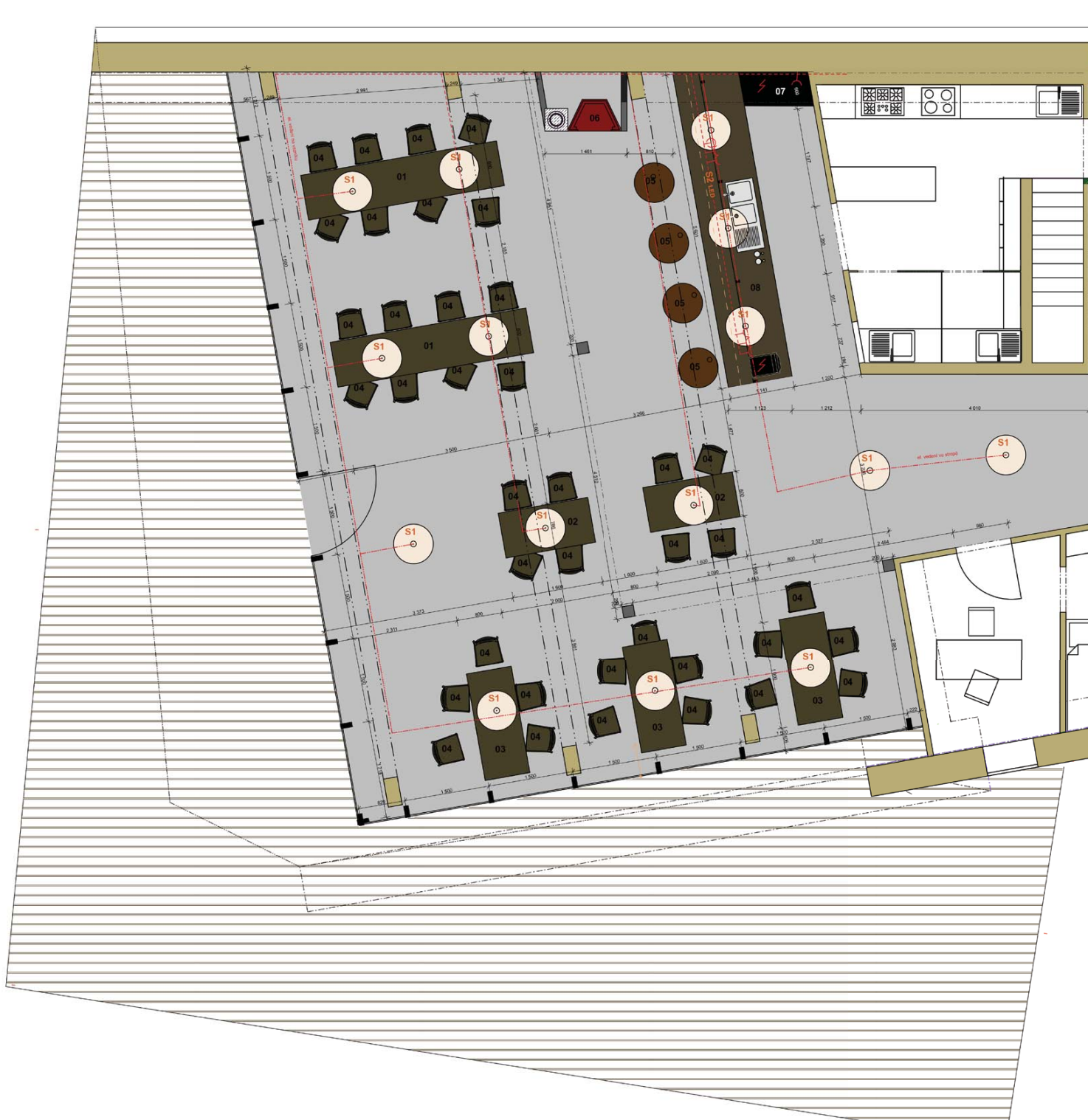
08 - BAROVÝ PULT
 zakázka
 rozměry:
 5600x1140x1205mm
 provedení: tabulově
 černá, přírodní, CLT, ocel



S1 - ZÁVĚSNÁ LAMPA
HK living
 typ: Workshop
 11x60W, E27, 230V
 rozměry: 450x300mm
 závěs: 5x300, 10x3000
 provedení: černá, plech
 umístění: na střed stolu



S2 - SAMOLEPÍCÍ LED PÁSEK
 1x adapter pro LED
 4x hliníková lišta
 rozměry: 5600mm
 umístění: barový pult 08, pod
 horní deskou



VÝŠKOVÝ SYSTÉM BALT PO VYROVNÁNÍ, +1398,5 m n.m.

JESTŘÁBÍ BOUDA

PROJEKT:
 BAKALÁŘSKÁ PRÁCE ZS 2016/2017
 NOVOSTAVBA HORSKÉ CHATY
 RAZÍTKO / PODPIS ČÍSLO PARÉ

ŠKOLA:
 ČVUT v Praze, Fakulta architektury
 Thákurova 9, 156 24 Praha 6 - Dejvice

STUPEŇ:
 DOKUMENTACE PRO STAVEBNÍ POVOLENÍ
 STAVEBNÍ OBJEKT:
 5002 Horská chata
 ČÁST:

D.2 - INTERIÉR OBYTNÉHO PROSTORU
 VEDOUČÍ ÚSTAVU:
 prof. Ing. arch. Zdeněk Zavřel
 VEDOUČÍ PROJEKTU:
 Ing. arch. Petr Kordovský
 KONZULTANT:
 Ing. arch. Petr Kordovský
 ZPRACOVATEL ČÁSTI:
 Tomáš Krč

NÁZEV VÝKRESU:

PŮDORYS INTERIÉRU RESTAURACE

MĚŘÍTKO: DATUM: FORMÁT: ČÍSLO VÝKRESU:

27.05.2016

D.2.B01





VÝŠKOVÝ SYSTÉM BALT PO VYROVNÁNÍ, +1398,5 m n.m.

JESTŘÁBÍ BOUDA

PROJEKT:
BAKALÁŘSKÁ PRÁCE ZS 2016/2017
NOVOSTAVBA HORSKÉ CHATY
RAZÍTKO / PODPIS

ŠKOLA:
ČVUT v Praze, Fakulta architektury
Thákurova 9, 166 34 Praha 6 - Dejvice

STUPEŇ:
DOKUMENTACE PRO STAVEBNÍ POVOLENÍ
STAVEBNÍ OBJEKT:
5002 Horská chata
ČÁST:

D.2 - INTERIÉR OBYTNÉHO PROSTORU
VEDOUcí ÚSTAVU:
prof. Ing. arch. Zdeněk Zvirel
VEDOUcí PROJEKTU:
Ing. arch. Petr Kordovský
KONZULTANT:
Ing. arch. Petr Kordovský
ZPRACOVATEL ČÁSTI:
Tomáš Krč



NÁZEV VÝKRESU:

VIZUALIZACE BARU

MĚŘÍTKO:

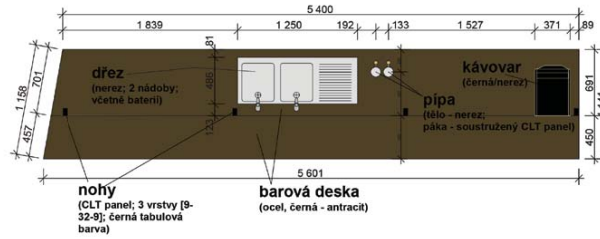
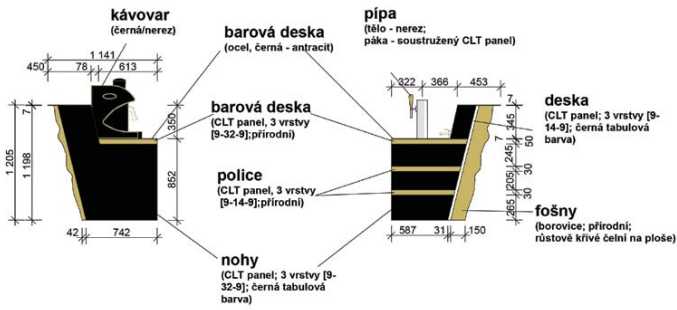
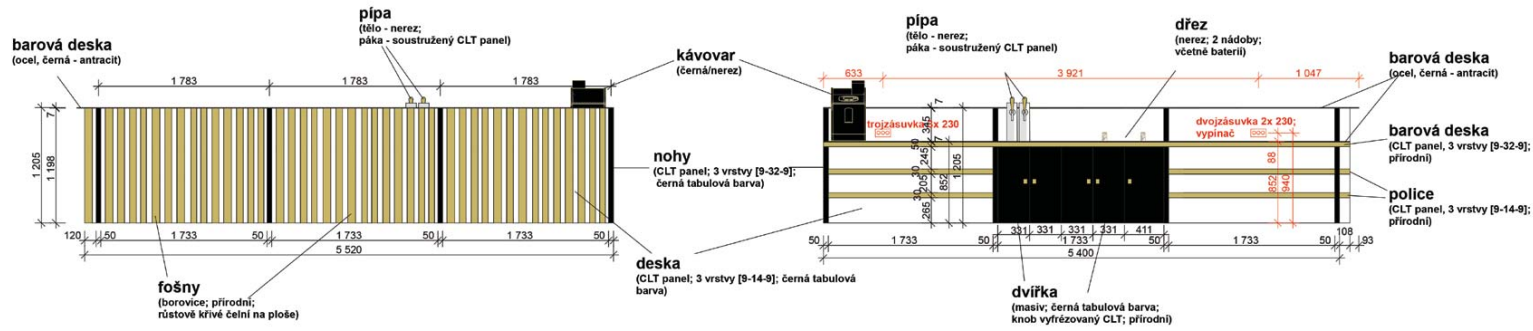
DATUM:
27.05.2016

FORMÁT:

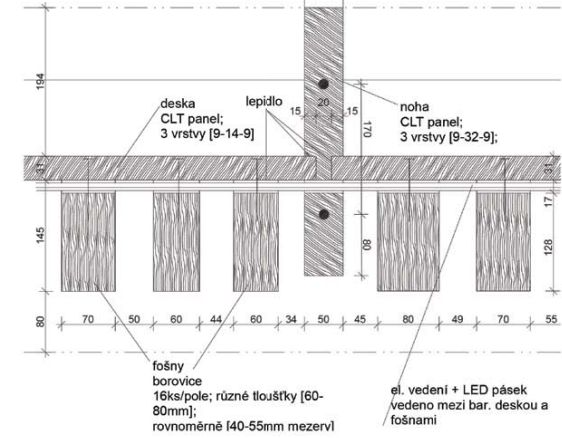
ČÍSLO VÝKRESU:

D.2.B03

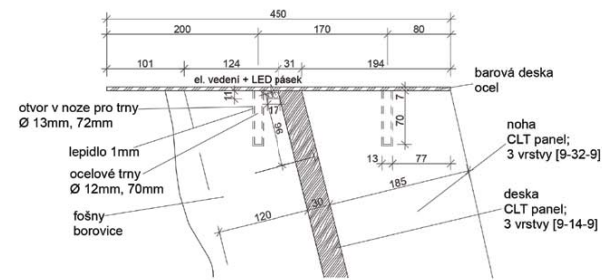
POHLEDY M1:40



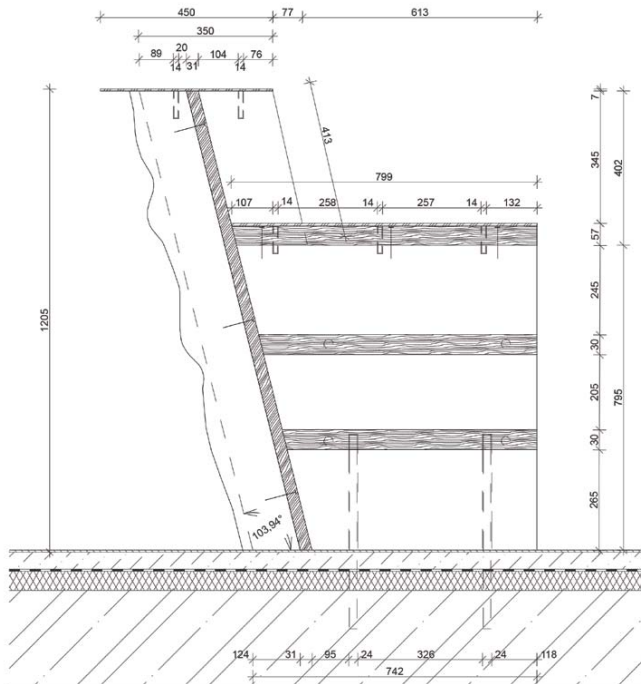
DETAIL M1:5 - půdorys konstrukce



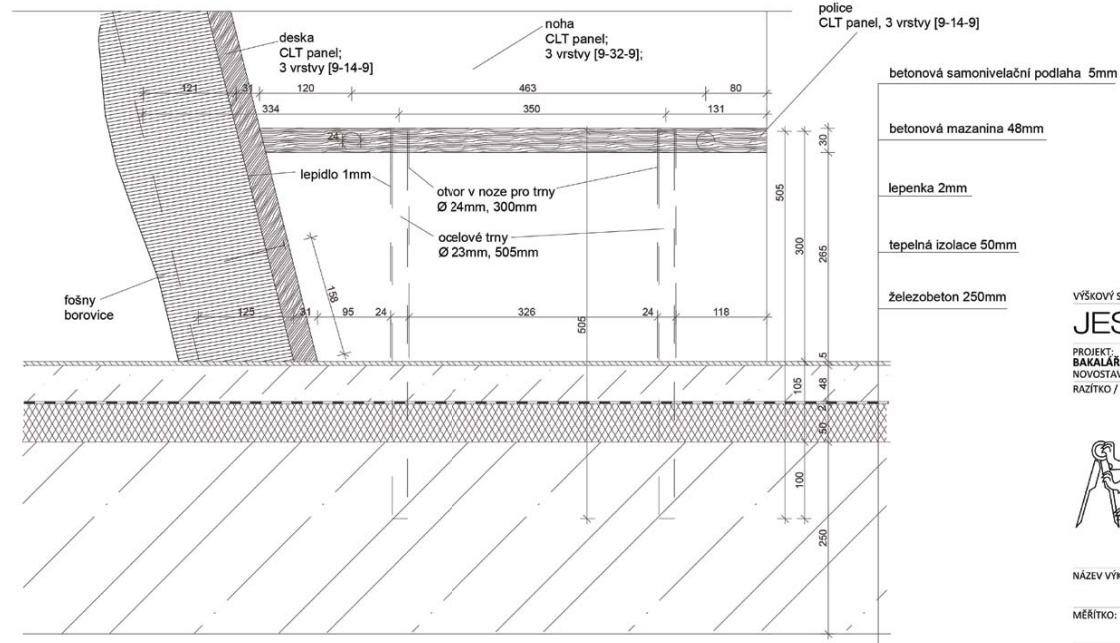
DETAIL M1:15 - barová deska



ŘEZ M1:10



DETAIL M1:5 - ukotvení



VÝŠKOVÝ SYSTÉM BALŤ PO VYROVNÁNÍ, +1398,5 m n.m.

JESTŘÁBÍ BOUDA

PROJEKT:
BAKALÁŘSKÁ PRÁCE ZS 2016/2017
NOVOSTAVBA HORSKÉ CHATY
RAZÍTKO / PODPIS ČÍSLO PARÉ

ŠKOLA:
ČVUT v Praze, Fakulta architektury
Tháurova 9, 166 34 Praha 6 - Dejvice

STUPEŇ:
DOKUMENTACE PRO STAVEBNÍ POVOLENÍ

STAVEBNÍ OBJEKT:
S002 Horská chata

ČÁST:
D.2 - INTERIÉR OBYTNÉHO PROSTORU

VEDOUcí ÚSTAVU:
prof. Ing. arch. Zdeněk Zavřel

VEDOUcí PROJEKTU:
Ing. arch. Petr Kordovský

KONZULTANT:
Ing. arch. Petr Kordovský

ZPRACOVATEL ČÁSTI:
Tomáš Krč



NÁZEV VÝKRESU:

BAROVÝ PULT

MĚŘÍTKO:

DATUM:
27.05.2016

FORMÁT:

ČÍSLO VÝKRESU:

D.2.B02