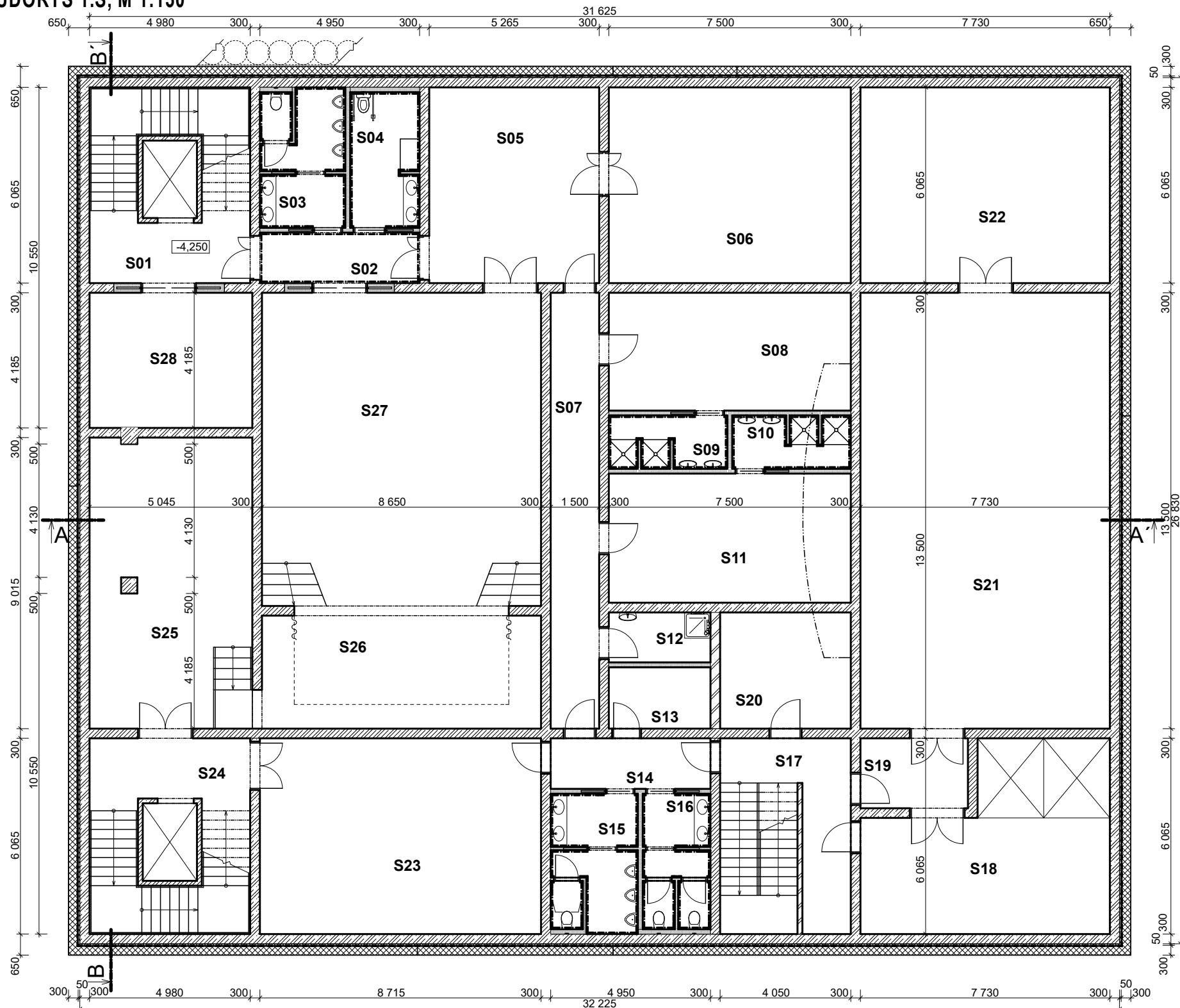


PŮDORYS 1.S, M 1:150



LEGENDA MÍSTNOTÍ

Č.	NÁZEV MÍSTNOSTI	PLOCHA [M2]	SVĚTLÁ VÝŠKA [MM]	POVRCH PODLAHY	POVRCH STĚN / STROPU	POZNÁMKA
S01	SCHODIŠTŮVÝ PROSTOR S VÝTAHEM	30,20	3 850	STĚRKA	TENKOVŘSTVÁ OMÍTKA	PODLAHOVÁ LIŠTA
S02	CHODBA	7,98	2 700	VINYLOVÁ PODL.	TENKOVŘSTVÁ OMÍTKA / SDK	PODLAHOVÁ LIŠTA
S03	WC - MUŽI	11,53	2 700	KERAMICKÁ DLAŽBA	TENKOVŘSTVÁ OMÍTKA / SDK	KERAM. OBKLAD (2050)
S04	WC - ŽENY / BEZBARIÉROVÉ	9,35	2 700	KERAMICKÁ DLAŽBA	TENKOVŘSTVÁ OMÍTKA / SDK	KERAM. OBKLAD (2050)
S05	COFFEE BREAK	32,17	2 700	VINYLOVÁ PODL.	TENKOVŘSTVÁ OMÍTKA / SDK	PODLAHOVÁ LIŠTA
S06	TECHNICKÁ MÍSTNOST	45,72	3 850	STĚRKA	TENKOVŘSTVÁ OMÍTKA	PODLAHOVÁ LIŠTA
S07	CHODBA	20,25	2 700	VINYLOVÁ PODL.	TENKOVŘSTVÁ OMÍTKA / SDK	PODLAHOVÁ LIŠTA
S08	ŠATNA - MUŽI	27,37	2 700	VINYLOVÁ PODL.	TENKOVŘSTVÁ OMÍTKA / SDK	PODLAHOVÁ LIŠTA
S09	SPRCHY - MUŽI	6,06	2 700	KERAMICKÁ DLAŽBA	TENKOVŘSTVÁ OMÍTKA / SDK	KERAM. OBKLAD (2050)
S10	SPRCHY - ŽENY	6,06	2 700	KERAMICKÁ DLAŽBA	TENKOVŘSTVÁ OMÍTKA / SDK	KERAM. OBKLAD (2050)
S11	ŠATNA - ŽENY	30,00	2 700	VINYLOVÁ PODL.	TENKOVŘSTVÁ OMÍTKA / SDK	PODLAHOVÁ LIŠTA
S12	SPRCHA	4,88	2 700	KERAMICKÁ DLAŽBA	TENKOVŘSTVÁ OMÍTKA / SDK	KERAM. OBKLAD (2050)
S13	SKLAD	5,99	2 700	VINYLOVÁ PODL.	TENKOVŘSTVÁ OMÍTKA / SDK	PODLAHOVÁ LIŠTA
S14	CHODBA	7,75	2 700	VINYLOVÁ PODL.	TENKOVŘSTVÁ OMÍTKA / SDK	PODLAHOVÁ LIŠTA
S15	WC - MUŽI	11,75	2 700	KERAMICKÁ DLAŽBA	TENKOVŘSTVÁ OMÍTKA / SDK	KERAM. OBKLAD (2050)
S16	WC - ŽENY	9,14	2 700	KERAMICKÁ DLAŽBA	TENKOVŘSTVÁ OMÍTKA / SDK	KERAM. OBKLAD (2050)
S17	SCHODIŠTŮVÝ PROSTOR	24,56	3 250	STĚRKA	TENKOVŘSTVÁ OMÍTKA / SDK	PODLAHOVÁ LIŠTA
S18	MANIPULAČNÍ A SKLADOVACÍ PR.	37,93	3 850	STĚRKA	TENKOVŘSTVÁ OMÍTKA	PODLAHOVÁ LIŠTA
S19	CHODBA	7,21	2 700	VINYLOVÁ PODL.	TENKOVŘSTVÁ OMÍTKA / SDK	PODLAHOVÁ LIŠTA
S20	MASKÉRNA	14,58	2 700	VINYLOVÁ PODL.	TENKOVŘSTVÁ OMÍTKA / SDK	PODLAHOVÁ LIŠTA
S21	ORCHESTRÍŠTĚ	104,36	4 850	VINYLOVÁ PODL.	TENKOVŘSTVÁ OMÍTKA	PODLAHOVÁ LIŠTA
S22	SKLAD HUDEB. NÁSTROJŮ	46,88	3 250	VINYLOVÁ PODL.	TENKOVŘSTVÁ OMÍTKA / SDK	PODLAHOVÁ LIŠTA
S23	SKLAD	52,86	2 700	VINYLOVÁ PODL.	TENKOVŘSTVÁ OMÍTKA / SDK	PODLAHOVÁ LIŠTA
S24	SCHODIŠTŮVÝ PROSTOR S VÝTAHEM	30,20	3 850	STĚRKA	TENKOVŘSTVÁ OMÍTKA	PODLAHOVÁ LIŠTA
S25	ZÁZEMÍ ÚČINKUJÍCÍCH	45,13	3 350	VINYLOVÁ PODL.	TENKOVŘSTVÁ OMÍTKA / SDK	PODLAHOVÁ LIŠTA
S26	MALÉ JEVIŠTĚ	30,28	3 100	DRĚVNĚNÁ PODL.	TENKOVŘSTVÁ OMÍTKA / SDK	PODLAHOVÁ LIŠTA
S27	MALÝ SÁL	84,22	3 250	TEXTILNÍ PODL.	TENKOVŘSTVÁ OMÍTKA / SDK	PODLAHOVÁ LIŠTA
S28	TECHNICKÁ MÍSTNOST	21,11	3 850	STĚRKA	TENKOVŘSTVÁ OMÍTKA	PODLAHOVÁ LIŠTA

LEGENDA MATERIÁLŮ

- ŽELEZOBETONOVÉ KONSTRUKCE
VIZ SAMOSTATNÁ ČÁST PROJEKTU - STATIKA
- VÁPENOPÍSKOVÉ ZDIVO
VIZ SKLADBY
- SÁDKOKARTONOVÉ STĚNY
VIZ SKLADBY
- ZTRACENÉ BEDNĚNÍ
300x500x250 mm
- HYDROIZOLACE
VIZ SKLADBY

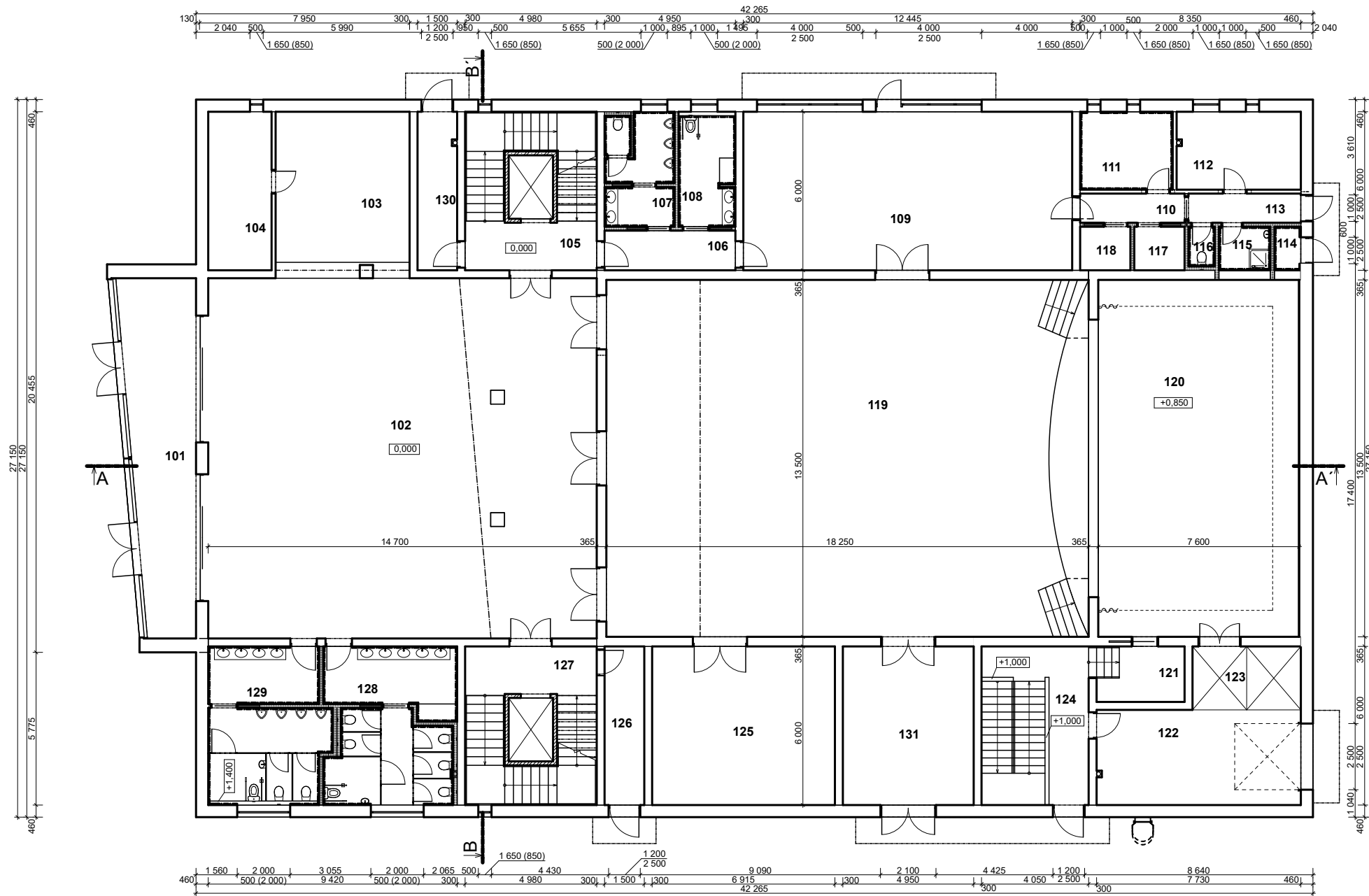
POZNÁMKY

- PROSTUPY A ROZVODY JEDNOTLIVÝCH PROFESÍ JSOU ZAHRNUTY V PROJEKTECH PŘÍSLUŠNÝCH PROFESÍ A JE NUTNÉ JE PROVĚST PŘED UZAVŘENÍM KONSTRUKCÍ.
- ŽELEZOBETONOVÉ KONSTRUKCE JSOU NAVRHNUTY STATIKEM V ČETNĚ ROZMĚRŮ A NOSNĚ VÝZTUŽE - VIZ STATICKÁ ČÁST.
- ŽELEZOBETONOVÉ KONSTRUKCE BUDOU PROVÁDĚNY MONOLITICKY NA STAVBĚ. STAVBYVEDOUČÍ MUSÍ PROVĚST KONTROLU PŘED ZAKRYTÍM VÝZTUŽE.
- ÚROVEŇ PODLAHY 1.S JE NIŽŠÍ NEŽ VEŘEJNÉ SÍŤE - NUTNO ŘEŠIT ČERPÁNÍM VIZ SAMOSTATNÝ PROJEKT PŘÍSLUŠNÉ PROFESIE.
- ODVODNĚNÍ A ODČERPÁNÍ SPODNÍ VODY - VIZ SAMOSTATNÝ PROJEKT DLE HYDROGEOLOGICKÉ ZPRÁVY.
- STYKY RŮZNÝCH MATERIÁLŮ BUDOU PŘETAŽENY PERLÍNKOU.
- PODLAHOVÉ TOPENÍ DILATOVAT DLE ODPOVÍDAJÍCÍCH ČSN.

0,000 = 178,050 m n.m., B.p.v. / SOUŘADNICOVÝ SYSTÉM S-JTSK

DRUH PRÁCE	SOUTĚŽNÍ NÁVRH		
VYPRACOVAL			
VEDOUCÍ PRÁCE			
STAVEBNÍK	Město Veselí nad Moravou, tř. Masarykova 119, 698 01 Veselí nad Moravou		
MÍSTO STAVBY	náměstí Míru, 698 01 Veselí nad Moravou (okr. Hodonín)		
NÁZEV STAVBY	VÍCEÚČELOVÉ KULTURNÍ CENTRUM		
STAVEBNÍ OBJEKT	SO 01 VÍCEÚČELOVÉ KULTURNÍ CENTRUM	FORMÁT	2 x A4
KATEGORIE	NÁVRHY DŘEVĚNÝCH STAVEB	DATUM	06/2017
OBSAH:	PŮDORYS 1.S	STUPEŇ PD	SOUTĚŽNÍ
		MĚŘÍTKO	Č. VÝKRESU
		1:150	2

PŮDORYS 1.NP, M 1:200



LEGENDA MÍSTNOSTÍ

Č.	NÁZEV MÍSTNOSTI	PLOCHA [M2]	SVĚTLÁ VÝŠKA [MM]	POVRCH PODLAHY	POVRCH STĚN / STROPŮ	POZNÁMKA
101	ZADVEŘÍ	35,44	7 200	STĚRKA	SDK	PODLAHOVÁ LIŠTA
102	FOYER	200,36	6 600	VINYLOVÁ PODL.	SDK	PODLAHOVÁ LIŠTA
103	ŠATNA S POKLADNOU	31,94	3 000	VINYLOVÁ PODL.	SDK	PODLAHOVÁ LIŠTA
104	ZÁZEMÍ ZAMĚSTNANČŮ	14,40	2 700	VINYLOVÁ PODL.	SDK	PODLAHOVÁ LIŠTA
105	SCHODIŠŤOVÝ PROSTOR	30,52	3 400	STĚRKA	SDK	PODLAHOVÁ LIŠTA
106	CHODBA	7,59	3 000	VINYLOVÁ PODL.	SDK	PODLAHOVÁ LIŠTA
107	WC - MUŽI	11,53	2 700	KERAMICKÁ DLAŽBA	SDK	KERAM. OBKLAD (2050)
108	WC - ŽENY / BEZBARIÉROVÉ	9,33	2 700	KERAMICKÁ DLAŽBA	SDK	KERAM. OBKLAD (2050)
109	KAVÁRNA	74,85	3 000	VINYLOVÁ PODL.	SDK	PODLAHOVÁ LIŠTA
110	CHODBA	4,35	2 700	VINYLOVÁ PODL.	SDK	PODLAHOVÁ LIŠTA
111	PŘÍPRAVOVNA	10,33	2 700	KERAMICKÁ DLAŽBA	SDK	KERAM. OBKLAD (2050)
112	DENNÍ MÍSTNOST S ŠATNOU	13,87	2 700	VINYLOVÁ PODL.	SDK	PODLAHOVÁ LIŠTA
113	CHODBA	4,86	2 700	VINYLOVÁ PODL.	SDK	PODLAHOVÁ LIŠTA
114	MÍSTNOST NA ODPAD	1,84	2 700	KERAMICKÁ DLAŽBA	SDK	KERAM. OBKLAD (2050)
115	SPRCHA	3,22	2 700	KERAMICKÁ DLAŽBA	SDK	KERAM. OBKLAD (2050)
116	WC	1,50	2 700	KERAMICKÁ DLAŽBA	SDK	KERAM. OBKLAD (2050)
117	SKLAD	3,14	2 700	VINYLOVÁ PODL.	SDK	PODLAHOVÁ LIŠTA
118	SKLAD	3,14	2 700	VINYLOVÁ PODL.	SDK	PODLAHOVÁ LIŠTA
119	VELKÝ SÁL	248,89	9 700	DŘEVĚNÁ PODLAHA	SDK	PODLAHOVÁ LIŠTA
120	VELKÉ JEVIŠTĚ	102,60	10 600	DŘEVĚNÁ PODL.	SDK	PODLAHOVÁ LIŠTA
121	SCHODIŠŤOVÝ PROSTOR	7,35	3 000	STĚRKA	SDK	PODLAHOVÁ LIŠTA
122	MANIPULAČNÍ A SKLADOVACÍ PR.	27,83	3 350	STĚRKA	SDK	PODLAHOVÁ LIŠTA
123	ZVEDACÍ PLOŠINA	9,84	3 350	KONSTRUKCE PLOŠINY	SDK	-
124	SCHODIŠŤOVÝ PROSTOR	24,49	3 400	STĚRKA	SDK	PODLAHOVÁ LIŠTA
125	SKLAD	41,49	3 000	VINYLOVÁ PODL.	SDK	PODLAHOVÁ LIŠTA
126	CHODBA	9,19	3 000	VINYLOVÁ PODL.	SDK	PODLAHOVÁ LIŠTA
127	SCHODIŠŤOVÝ PROSTOR	30,19	3 000	STĚRKA	SDK	PODLAHOVÁ LIŠTA
128	WC ŽENY / BEZBARIÉROVÉ	29,10	2 700	KERAMICKÁ DLAŽBA	SDK	KERAM. OBKLAD (2050)
129	WC MUŽI / BEZBARIÉROVÉ	25,70	2 700	KERAMICKÁ DLAŽBA	SDK	KERAM. OBKLAD (2050)
130	CHODBA	9,16	3 000	VINYLOVÁ PODL.	SDK	PODLAHOVÁ LIŠTA
131	CHODBA	30,47	3 000	VINYLOVÁ PODL.	SDK	PODLAHOVÁ LIŠTA

LEGENDA MATERIÁLŮ

- LEHKÝ DŘEVĚNÝ SKELET (ALTER. SDK PŘÍČKY)
VIZ SKLADBY
- SÁDROKARTONOVÉ STĚNY
VIZ SKLADBY

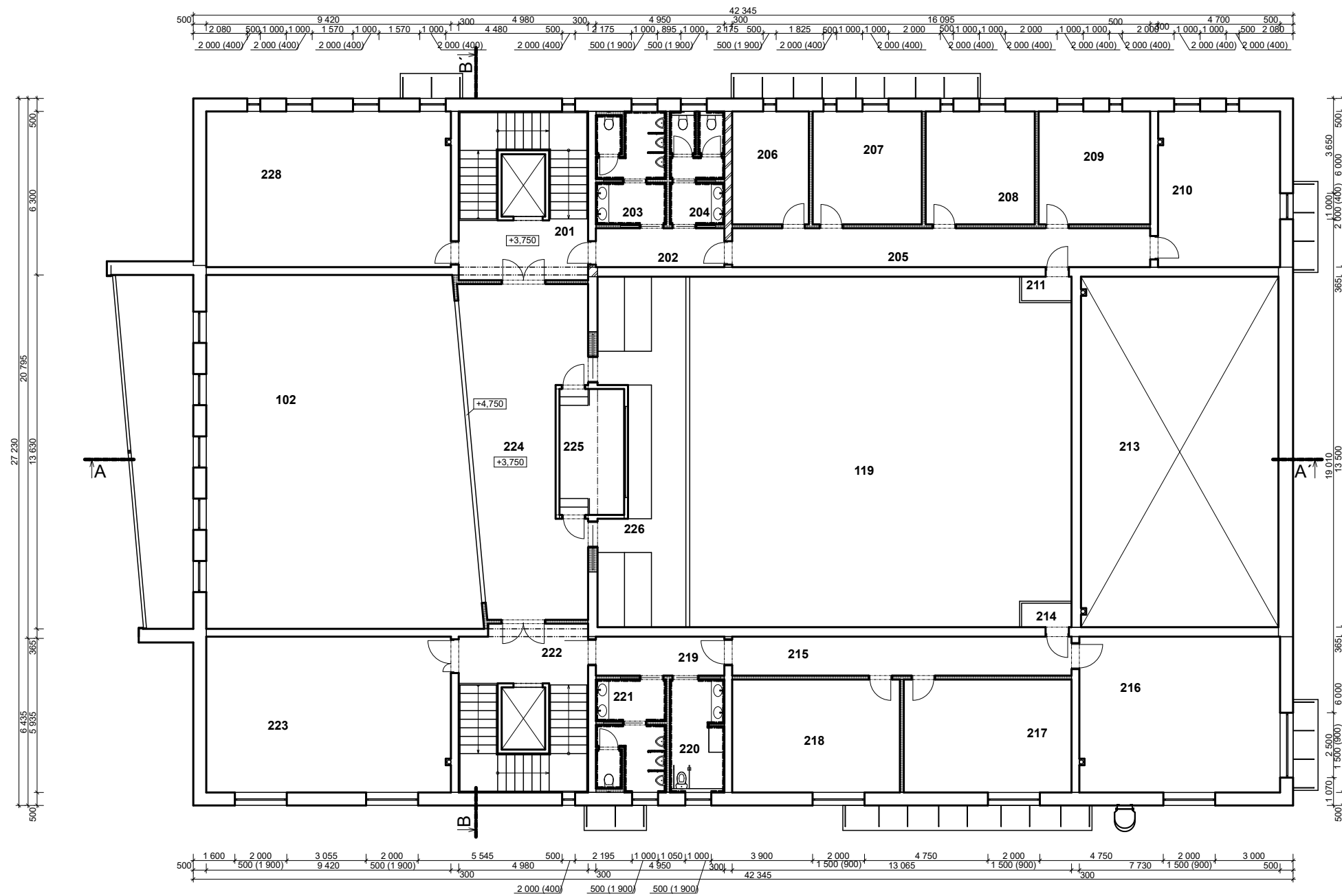
POZNÁMKY

- PROSTUPY A ROZVODY JEDNOTLIVÝCH PROFESÍ JSOU ZAHRNUTY V PROJEKTECH PŘÍSLUŠNÝCH PROFESÍ A JE NUTNÉ JE PROVĚST PŘED UZAVŘENÍM KONSTRUKCÍ.
- STĚNY RŮZNÝCH MATERIÁLŮ BUDOU PŘETAŽENY PERLINKOU.
- PODLAHOVÉ TOPENÍ DILATOVAT DLE ODOVOJADÍČÍCH ČSN.

0,000 = 178,050 m n.m., B.p.v. / SOUŘADNICOVÝ SYSTÉM S-JTSK

DRUH PRÁCE	SOUTĚŽNÍ NÁVRH		
VYPRACOVAL			
VEDOUCÍ PRÁCE			
STAVEBNÍK	Město Veselí nad Moravou, tř. Masarykova 119, 698 01 Veselí nad Moravou		
MÍSTO STAVBY	náměstí Míru, 698 01 Veselí nad Moravou (okr. Hodonín)		
NÁZEV STAVBY	VÍCEÚČELOVÉ KULTURNÍ CENTRUM		
STAVEBNÍ OBJEKT	SO 01 VÍCEÚČELOVÉ KULTURNÍ CENTRUM	FORMÁT	2 x A4
KATEGORIE	NÁVRHY DŘEVĚNÝCH STAVB	DATUM	06/2017
OBSAH:	PŮDORYS 1.NP	STUPEŇ PD	SOUTĚŽNÍ
		MĚŘÍTKO	Č. VÝKRESU
		1:200	3

PŮDORYS 2.NP, M 1:200



LEGENDA MÍSTNOTÍ

Č.	NÁZEV MÍSTNOSTI	PLOCHA [M ²]	SVĚTLÁ VÝŠKA [M]	POVRCH PODLAHY	POVRCH STĚN / STROPU	POZNÁMKA
102	FOYER	139,40	2 700	VIZ VÝKRES 1.NP	VIZ VÝKRES 1.NP	VIZ VÝKRES 1.NP
119	VELKÝ SÁL	194,45	9 700	VIZ VÝKRES 1.NP	VIZ VÝKRES 1.NP	VIZ VÝKRES 1.NP
201	SCHODIŠŤOVÝ PROSTOR	30,35	2 700	STĚRKA	SDK	PODLAHOVÁ LIŠŤA
202	CHODBA	7,61	2 700	VINYLOVÁ PODL.	SDK	PODLAHOVÁ LIŠŤA
203	WC - MUŽI	11,75	2 700	KERAMICKÁ DLAŽBA	SDK	KERAM. OBKLAD (2050)
204	WC - ŽENY	9,14	2 700	KERAMICKÁ DLAŽBA	SDK	KERAM. OBKLAD (2050)
205	CHODBA	24,32	2 700	VINYLOVÁ PODL.	SDK	PODLAHOVÁ LIŠŤA
206	KUCHYŇKA	12,83	2 700	VINYLOVÁ PODL.	SDK	PODLAHOVÁ LIŠŤA
207	KANCELÁŘ	18,27	2 700	VINYLOVÁ PODL.	SDK	PODLAHOVÁ LIŠŤA
208	KANCELÁŘ	18,27	2 700	VINYLOVÁ PODL.	SDK	PODLAHOVÁ LIŠŤA
209	KANCELÁŘ	18,68	2 700	VINYLOVÁ PODL.	SDK	PODLAHOVÁ LIŠŤA
210	KANCELÁŘ ŘEDITELE	28,20	2 700	VINYLOVÁ PODL.	SDK	PODLAHOVÁ LIŠŤA
211	BALKÓNEK	2,00	5 950	VINYLOVÁ PODL.	SDK	PODLAHOVÁ LIŠŤA
213	PROVAZIŠTĚ	102,60	4 000	-	SDK	-
214	BALKÓNEK	2,00	5 950	VINYLOVÁ PODL.	SDK	PODLAHOVÁ LIŠŤA
215	CHODBA	19,60	2 700	VINYLOVÁ PODL.	SDK	PODLAHOVÁ LIŠŤA
216	VOLNOČASOVÉ AKTIVITY	46,38	3 000	VINYLOVÁ PODL.	SDK	PODLAHOVÁ LIŠŤA
217	VOLNOČASOVÉ AKTIVITY	28,09	3 000	VINYLOVÁ PODL.	SDK	PODLAHOVÁ LIŠŤA
218	VOLNOČASOVÉ AKTIVITY	28,09	3 000	VINYLOVÁ PODL.	SDK	PODLAHOVÁ LIŠŤA
219	CHODBA	7,43	2 700	VINYLOVÁ PODL.	SDK	PODLAHOVÁ LIŠŤA
220	WC - ŽENY / BEZBARIEROVÉ	9,14	2 700	KERAMICKÁ DLAŽBA	SDK	KERAM. OBKLAD (2050)
221	WC - MUŽI	11,75	2 700	KERAMICKÁ DLAŽBA	SDK	KERAM. OBKLAD (2050)
222	SCHODIŠŤOVÝ PROSTOR	30,43	2 700	STĚRKA	SDK	PODLAHOVÁ LIŠŤA
223	SKLAD TECHNIKY	56,52	3 000	VINYLOVÁ PODL.	SDK	PODLAHOVÁ LIŠŤA
224	BALKÓN	56,26	2 850	VINYLOVÁ PODL.	SDK	PODLAHOVÁ LIŠŤA
225	KABINA TECHNIKY	12,08	2 800	TEXTILNÍ PODL.	SDK	PODLAHOVÁ LIŠŤA
226	GALERIE	42,36	5 950	VINYLOVÁ PODL.	SDK	PODLAHOVÁ LIŠŤA
228	ZASEDACÍ MÍSTNOST	56,70	3 000	VINYLOVÁ PODL.	SDK	PODLAHOVÁ LIŠŤA

LEGENDA MATERIÁLŮ

- LEHKÝ DŘEVĚNÝ SKELET (ALTER. SDK PŘÍČKY)
VIZ SKLADBY
- SÁDROKARTONOVÉ STĚNY
VIZ SKLADBY

POZNÁMKY

- PROSTUPY A ROZVODY JEDNOTLIVÝCH PROFESÍ JSOU ZAHRNUTY V PROJEKTECH PŘÍSLUŠNÝCH PROFESÍ A JE NUTNÉ JE PROVÉST PŘED UZAVŘENÍM KONSTRUKCI.
- STYKY RŮZNÝCH MATERIÁLŮ BUDOU PŘETAŽENY PERLINKOU.
- PODLAHOVÉ TOPENÍ DILATOVAT DLE ODPOVÍDAJÍCÍCH ČSN.

0,000 = 178,050 m n.m., B.p.v. / SOUŘADNICOVÝ SYSTÉM S-JTSK

DRUH PRÁCE	SOUTĚŽNÍ NÁVRH	
VYPRACOVAL		
VEDOUCÍ PRÁCE		
STAVEBNÍK	Město Veselí nad Moravou, tř. Masarykova 119, 698 01 Veselí nad Moravou	
MÍSTO STAVBY	náměstí Míru, 698 01 Veselí nad Moravou (okr. Hodonín)	
NÁZEV STAVBY	VÍCEÚČELOVÉ KULTURNÍ CENTRUM	
STAVEBNÍ OBJEKT	SO 01 VÍCEÚČELOVÉ KULTURNÍ CENTRUM	FORMÁT 2 x A4
KATEGORIE	NÁVRHY DŘEVĚNÝCH STAVB	DATUM 06/2017
OBSAH:	PŮDORYS 2.NP	STUPEŇ PD SOUTĚŽNÍ
		MĚŘÍTKO 1:200
		Č. VÝKRESU 4