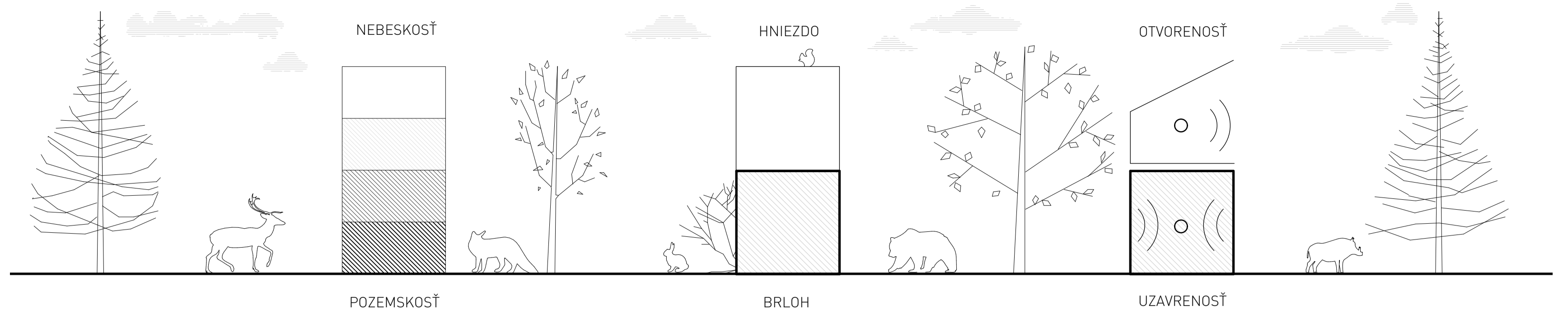




KABÍNA
MARGARITA AFANASYEVA, JAKUB KENDER
FAKULTA ARCHITEKTURY, ČVUT, PRAHA

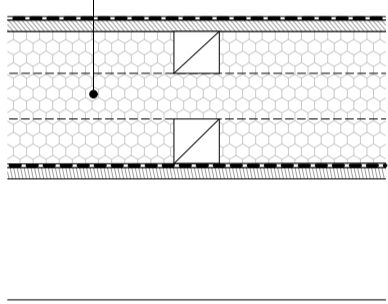
Ukrytá v objatí lesov, jazier a hôr, ďaleko od ruchu veľkomesta. Tam sa ukrýva náš návrh kabíny pre odдых mysle. Dole uzavretá, hore otvorená, zložená z dvoch priestorov pre úkryt a meditáciu. Krátkodobý pobyt v kabíne, v samote a tichu prírody dáva človeku možnosť vymáňať sa z každodennej rutiny a znovu získať nadhľad stratený v každodennom zhone. Drevo chráni návštevníka nielen ako konštrukčný materiál kabíny, ale zároveň ako substancia lesa, miesto úniku, v ktorom nachádza spočívutie a pokoj.

Drevený rám kabíny, zavetrovaný prekličkou v sebe ukryva dva vertikálne spojené priestory s plošným rozmerom 2,9x2,5 m. Prízemie bez okien je určené pre telesný odдых a zároveň poskytuje všetko pre prežitie v divočine bez elektrickej energie: kompostovaciu toaletu, krb s možnosťou ohrevu vody, lampáš a skladovacie priestory. Vďaka mobilnému nábytku je priestor možné prispôbiť podľa potreby návštevníka. Vrchný priestor, prístupný rebríkom je určený pre odдых mysle. Čez pevnú sklenenú tabuľu sa vizuálne otvára do okolitej krajiny zafar, čo vetracie okno doň vpúšťa zvuky prírody.



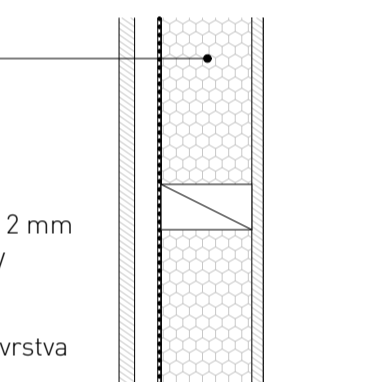
S01 skladba strechy

- EPDM fólia firestone, hrúbka 1,14mm
- OSB doska 15 mm
- tepelná izolácia EPS ISOVER hrúbka 180mm / 3x drevený rošt 60x60 mm
- Hydroizolačný asfaltový pás ELASTEK 40 SPECIAL MINERAL
- preklička 15 mm - smreková pohľadová vrstva
- nosná stropná konštrukcia KVH hranoly 80x160 mm



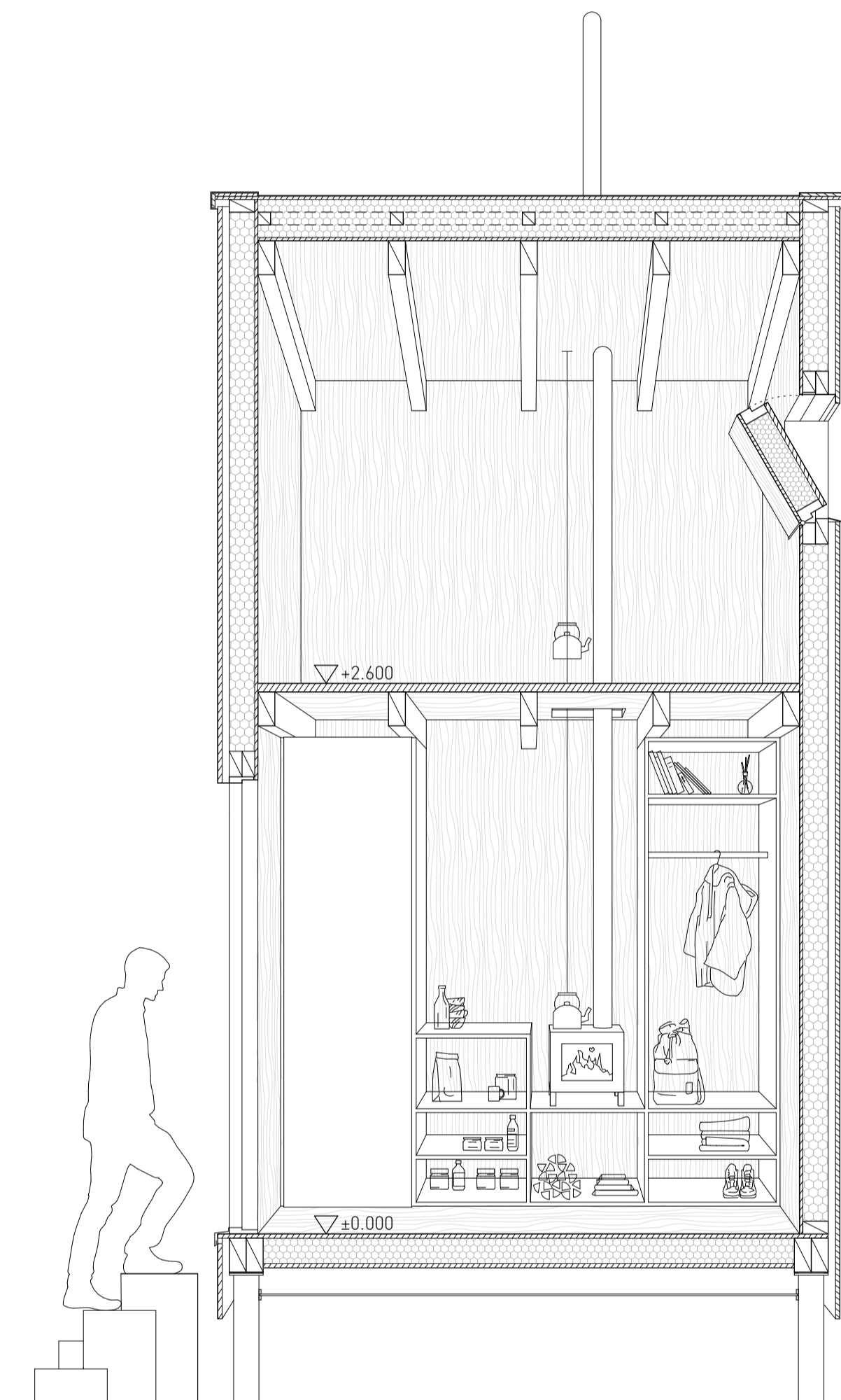
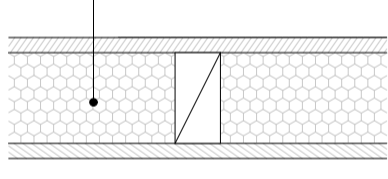
S02 skladba steny

- drevený fasádny obklad, zvislý, hrúbka 25 mm
- vetraná medzera / diagonálny drevený rošt pod uhlom 45 stupňov - late 40x40mm
- Juta, Tyvek difúzna fólia, mechanicky kotvená, hrúbka 2 mm
- tepelná izolácia, minerálna vlna ISOVER UNI 120 mm / KVH stĺpiky 60x120 mm
- parozábrana, preklička 15 mm - smreková pohľadová vrstva

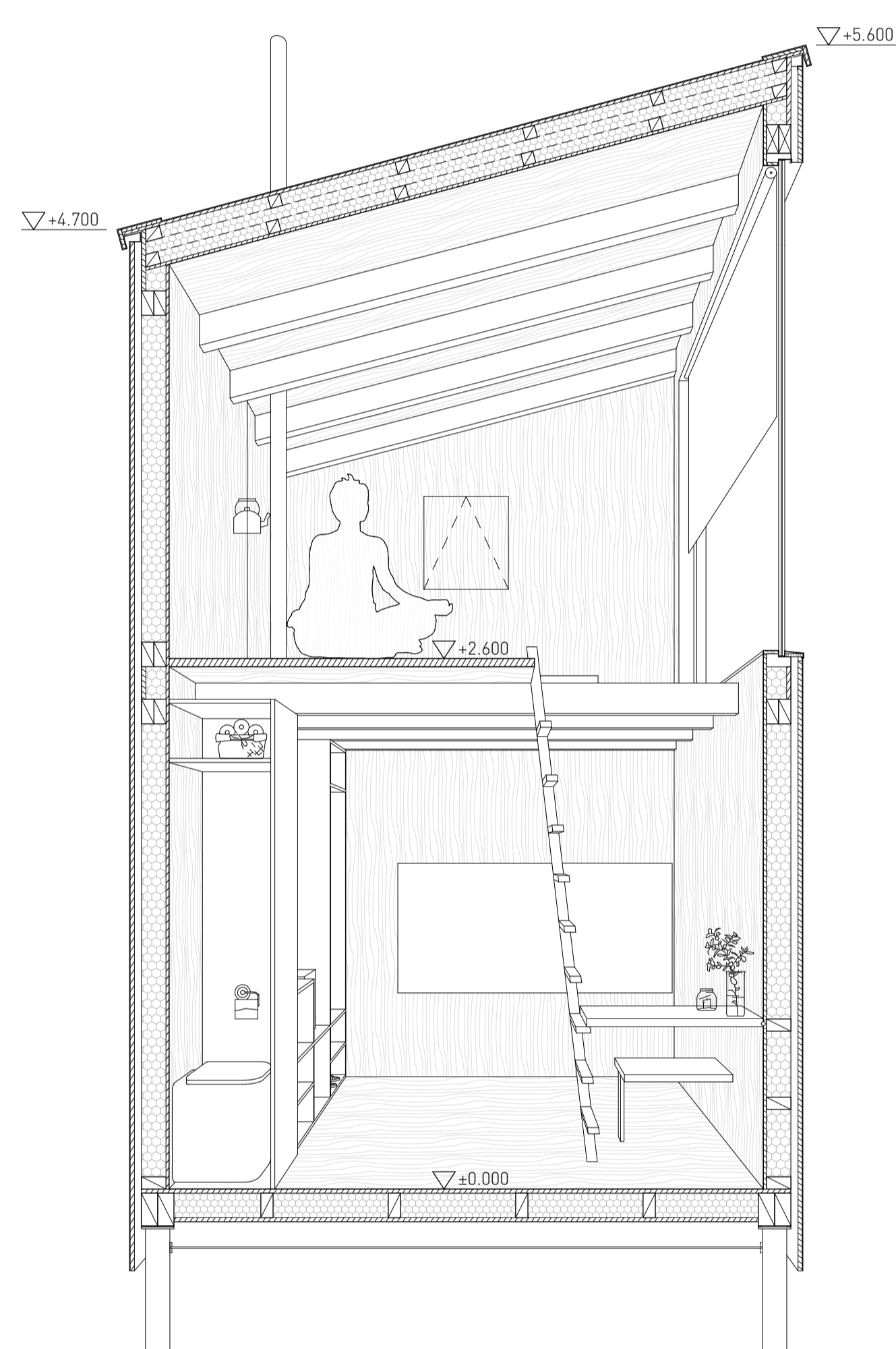


S03 skladba podlahy

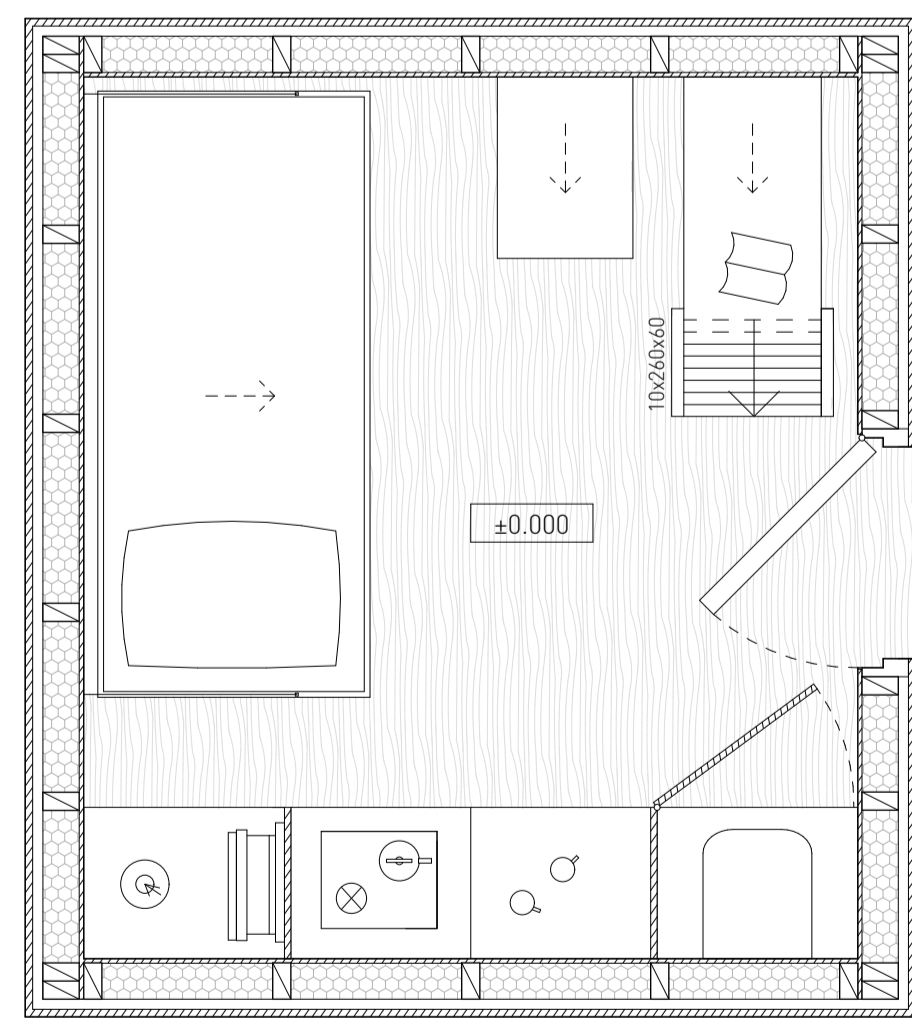
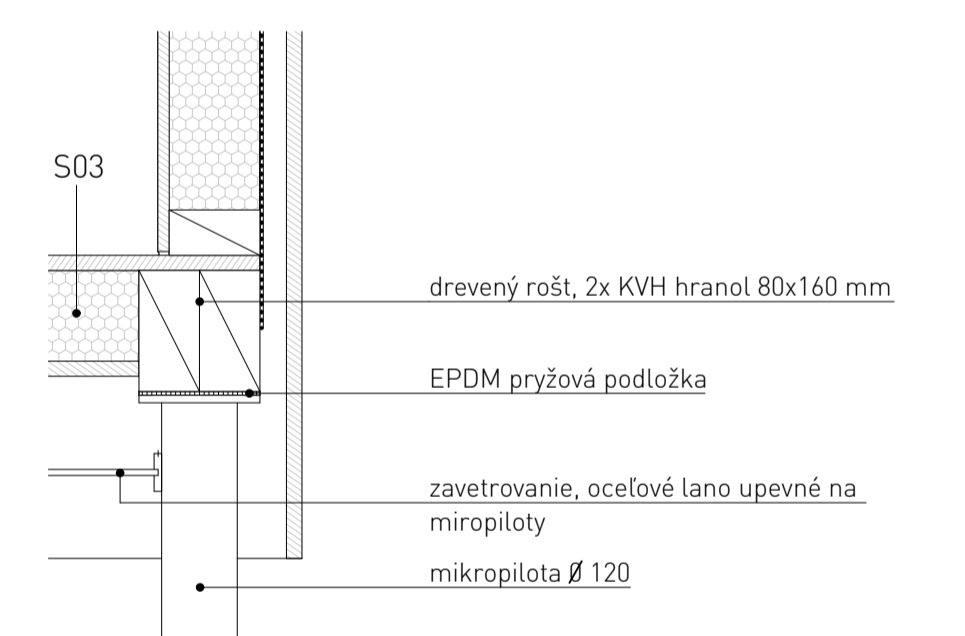
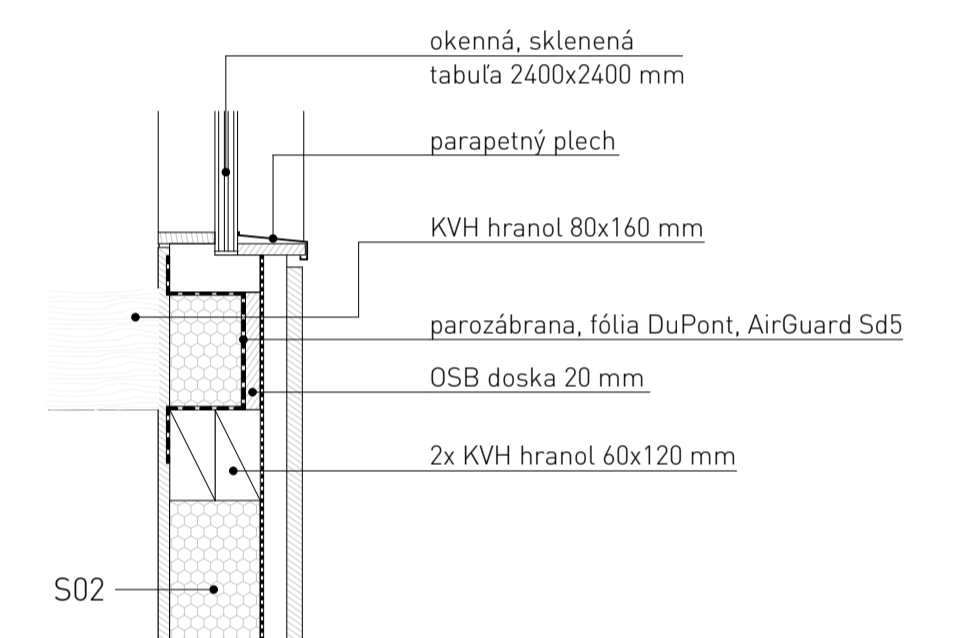
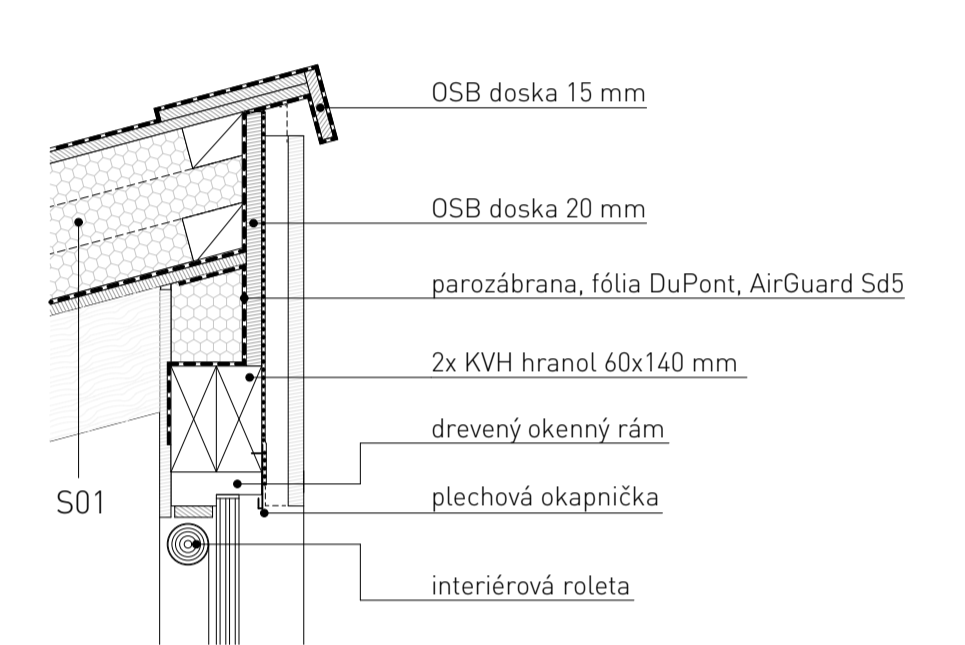
- OSB doska hrúbka 20 mm P+D
- nosná konštrukcia roštu - KVH hranoly 60x120 mm
- izolácia ISOVER UNI 120 mm
- parozábrana - OSB 4, hrúbka 20 mm



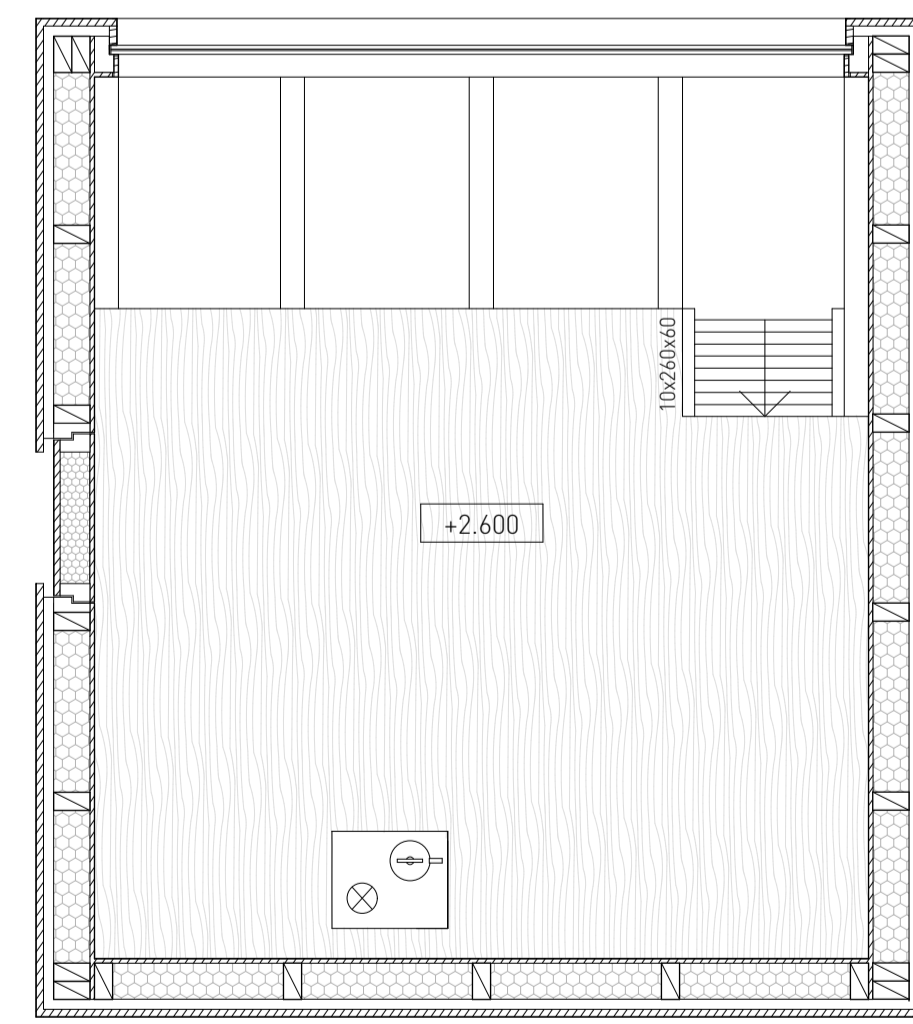
REZOPOHĽAD A
M 1:25



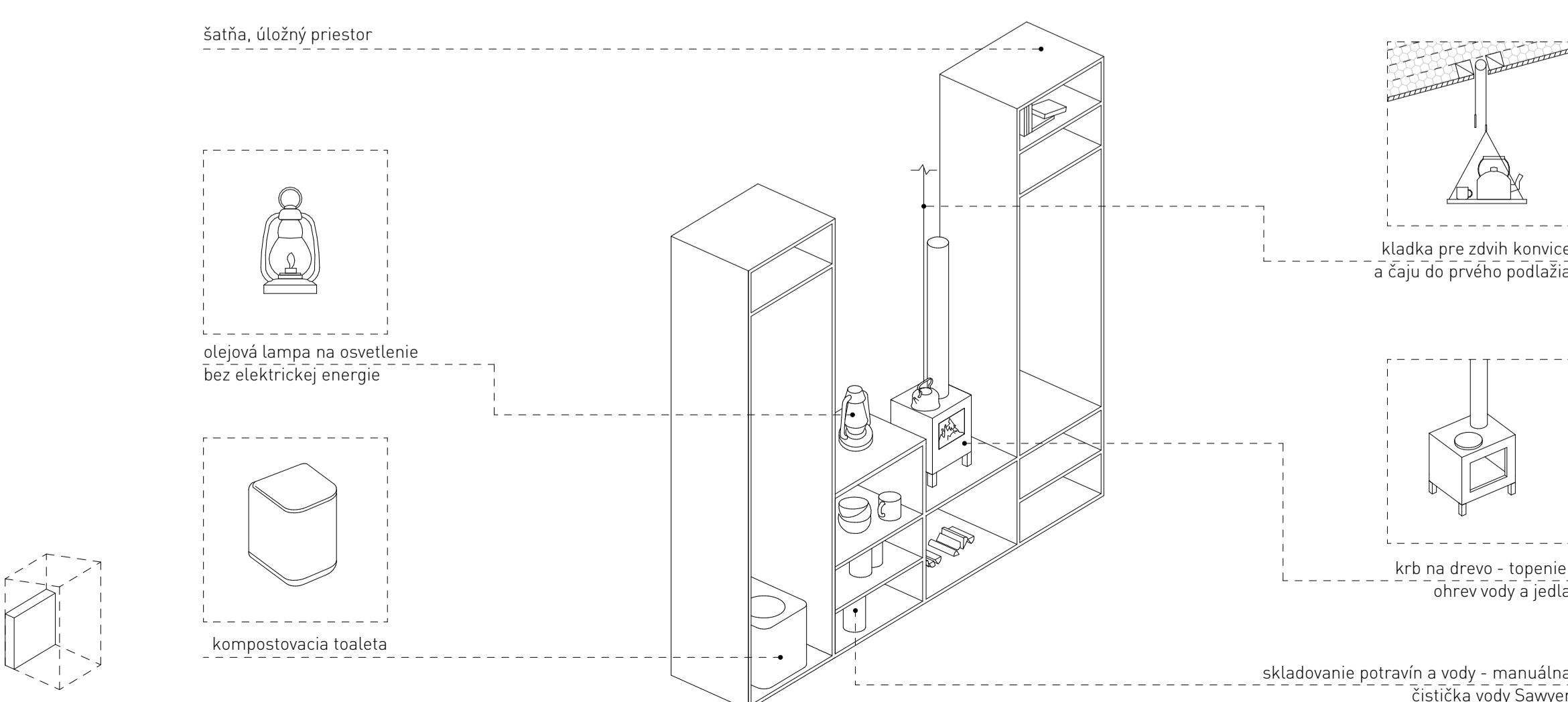
REZOPOHĽAD B
M 1:25



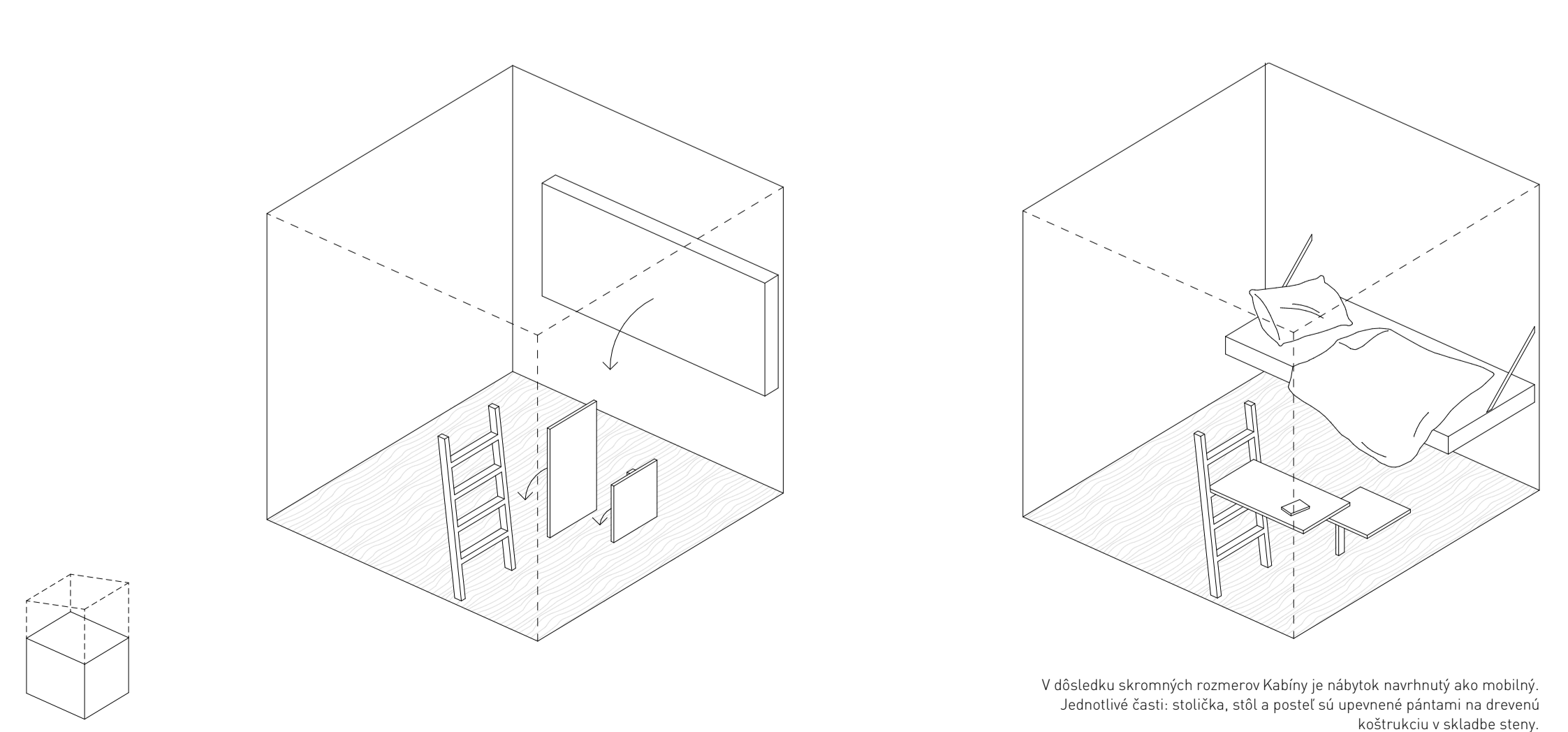
PRÍZEMIE
M 1:25



PRVÉ PODLAŽIE
M 1:25



FUNKČNÁ STENA



VARIABILNÝ NÁBYTOK

V súlade so skromnými rozmermi Kabíny je nábytok navrhnutý ako mobilný. Jednotlivé časti: stolička, stôl a posteľ sú upnuté pántami na drevenú koštrúku v skladbe steny.