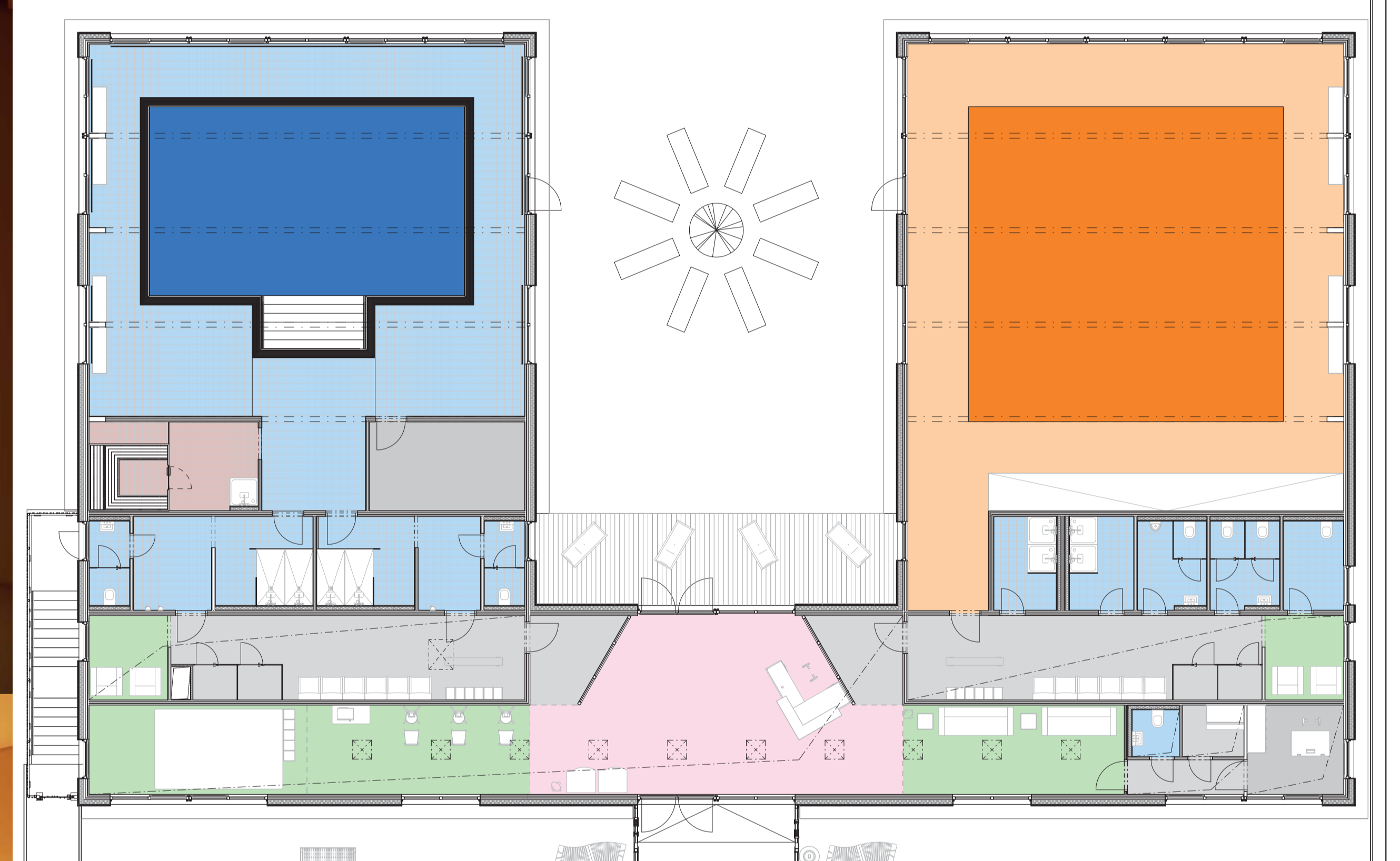
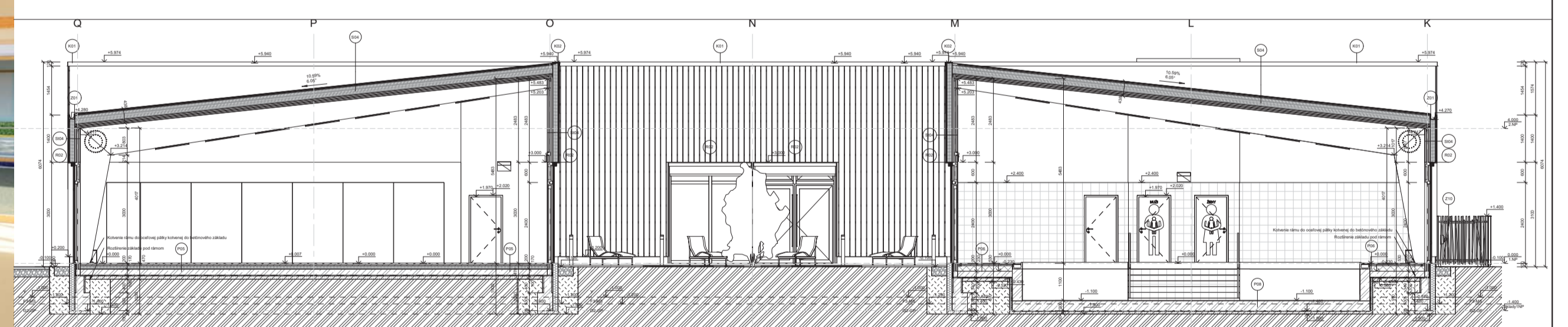




Pôdorys 1.NP



Rez objektom



**Základné údaje:**

**Umiestnenie:** Veľký Biel, Okres Senec, Bratislavský kraj

**Podlažnosť:** 1. nadzemné podlažie, 1. podzemné podlažie

**Výška objektu:** 5,94m po hranu atiky.

**Zastavaná plocha:** 795,2 m<sup>2</sup>

**Nosné prvky:** 3-klbové rámy z lepeného lamelového dreva, CLT panely strechy a steny

**Popis objektu:**

Objekt je tvorený tromi časťami a má tvar U. V hlavnej časti, kde je vstup, je plochá vegetačná strecha, na ostatných dvoch častiach sú pultové strechy s hliníkovou krytinou. Fasáda objektu je tvorená dreveným obkladom z latovania. Časť steny nad pultovou strechou je biela omietka.

Budova má hlavný vstup na južnej strane objektu s dvoma únikovými východmi v bazénovej časti a telocvične.

Novostavba športovo-relaxačného centra rešpektuje okolitú zástavbu a je umiestnený tak, aby neovplyvňoval okolitú zástavbu. Jedná sa o prízemnú stavbu s 1 nadzemným podlažím a 1 podzemným podlažím. Na 1. nadzemnom podlaží sa nachádza recepcia s čakárňou, detským kútikom, kancelária, šatne pre zamestnancov, bazénový priestor so šatňami, umývaňami, saunou, skladom. V ďalšej časti je telocvičňa so šatňami a hygienickým zariadením a upratovačka.

