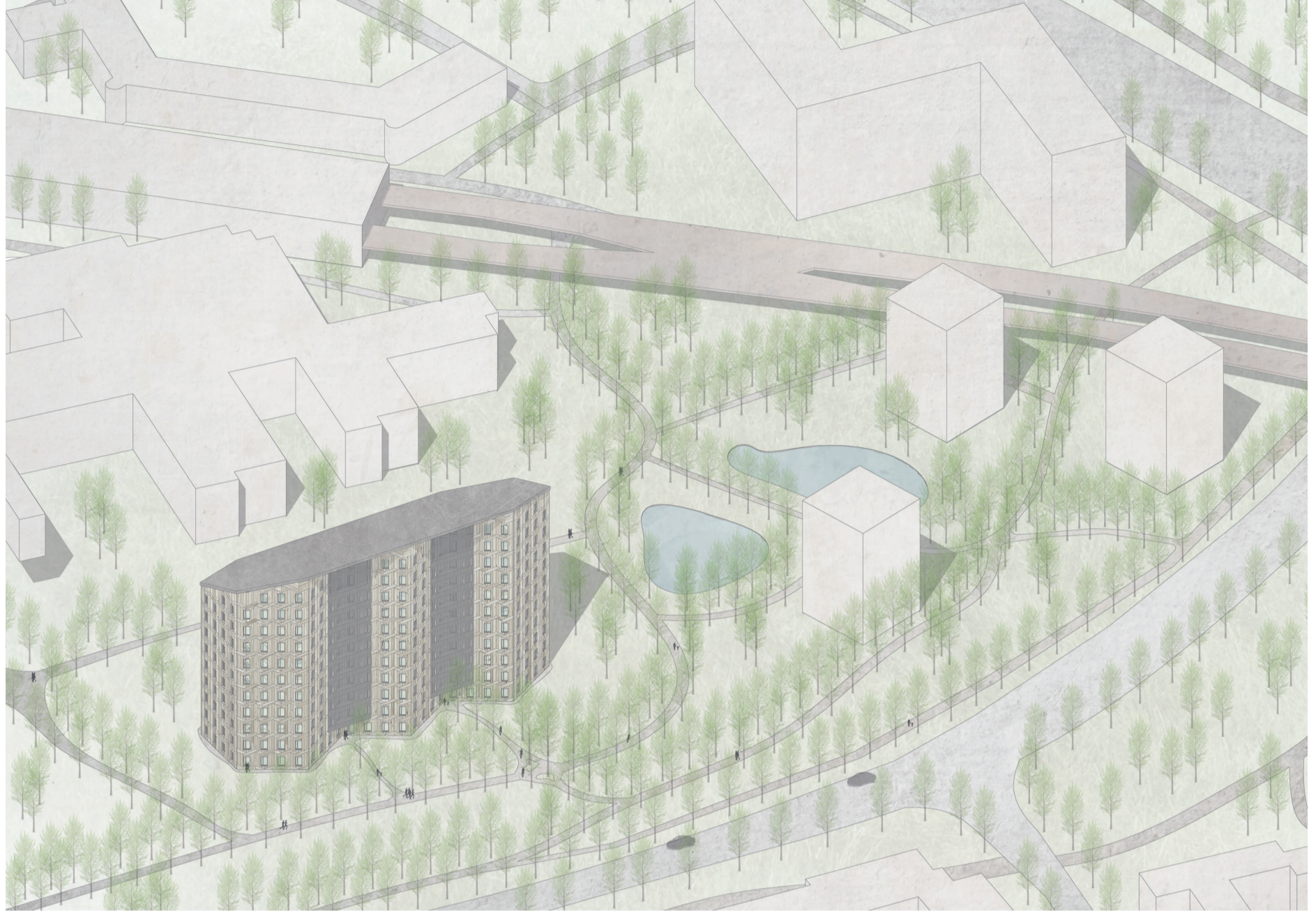




BYT - LOŽNICE



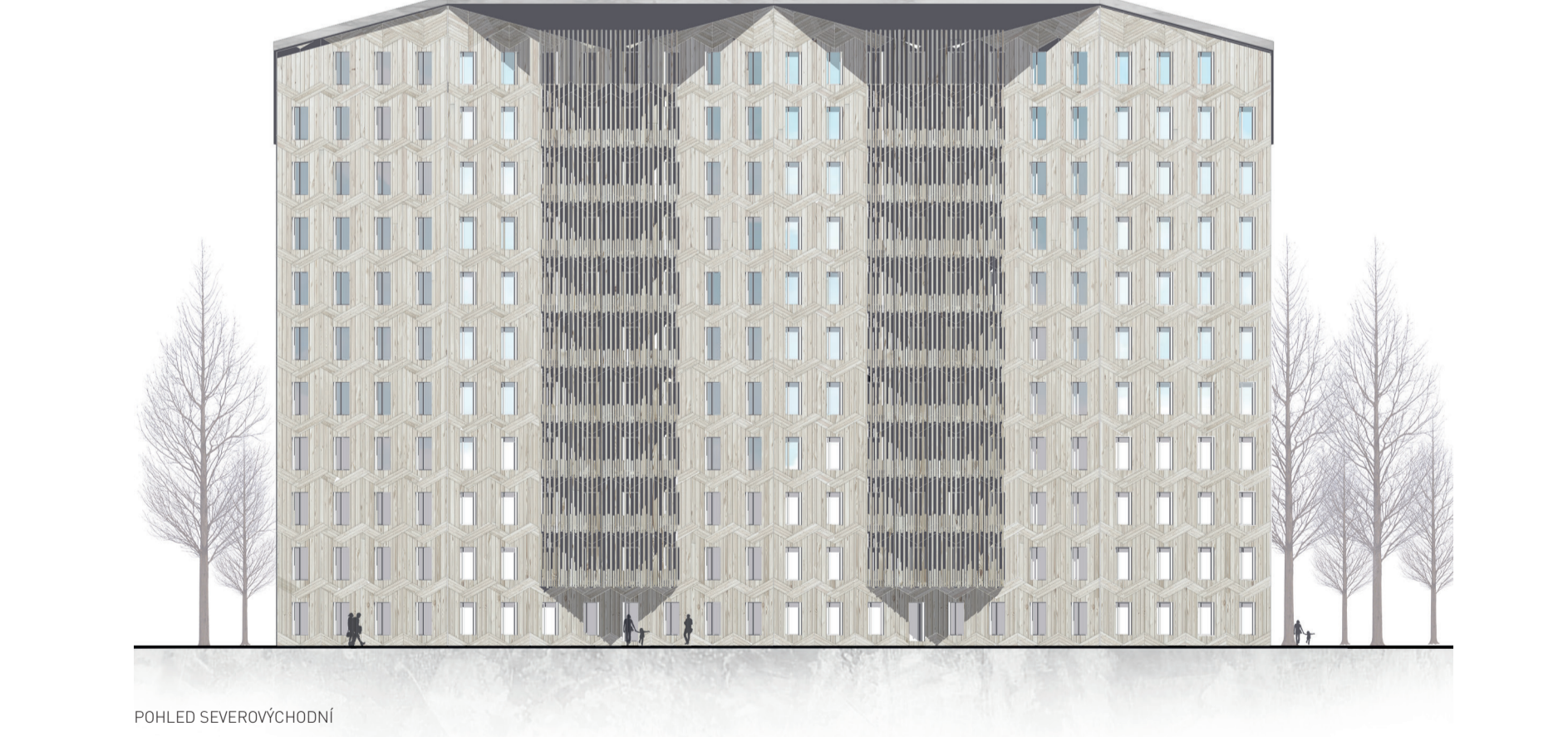
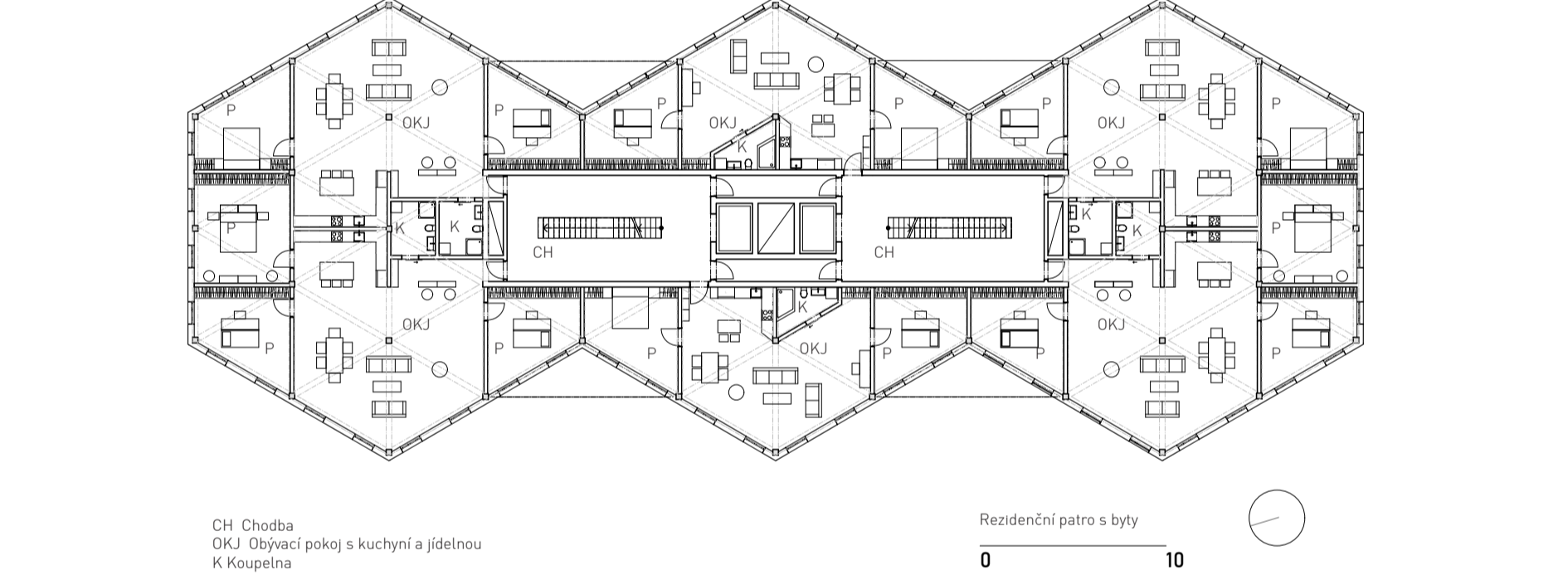
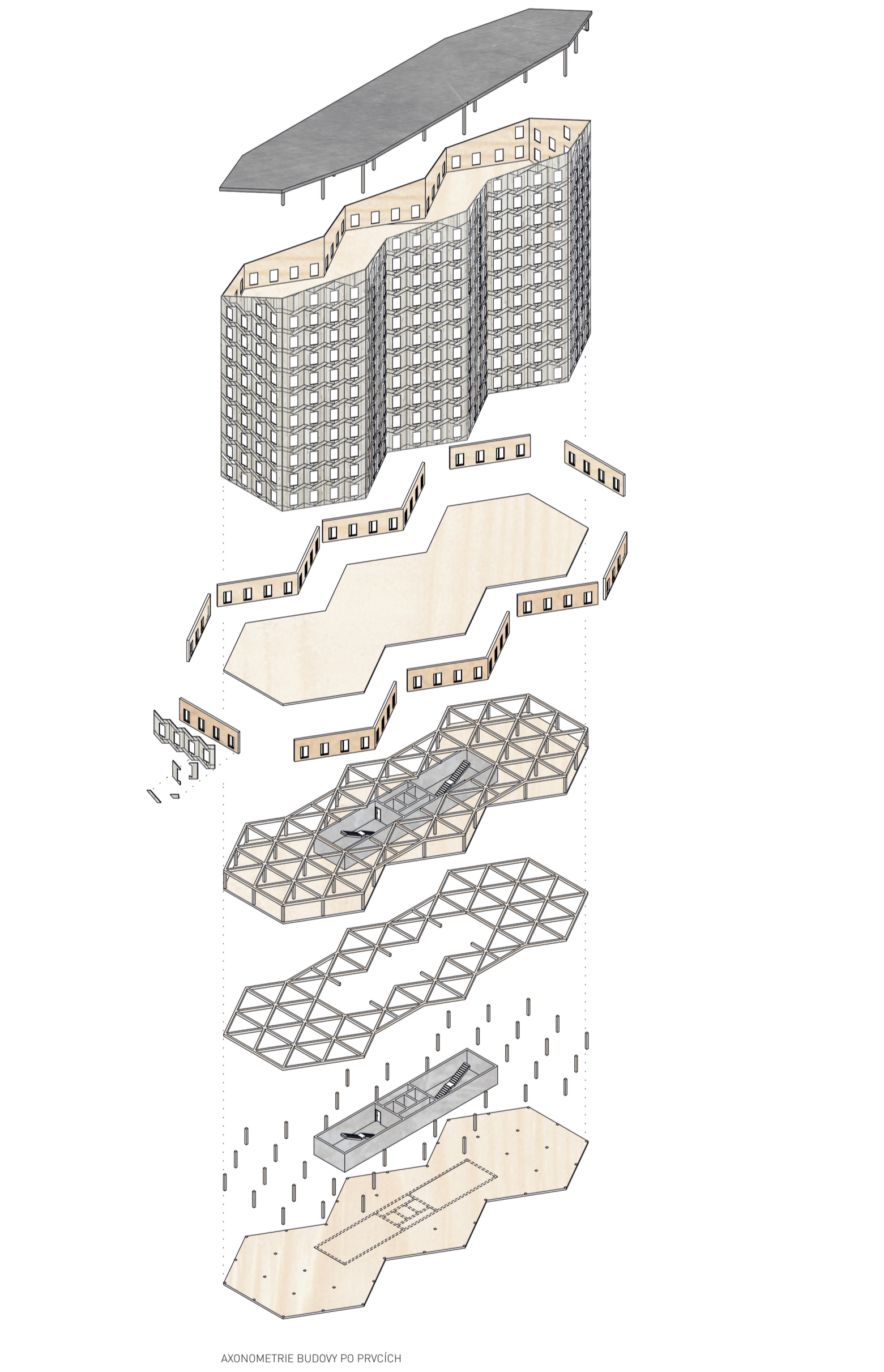
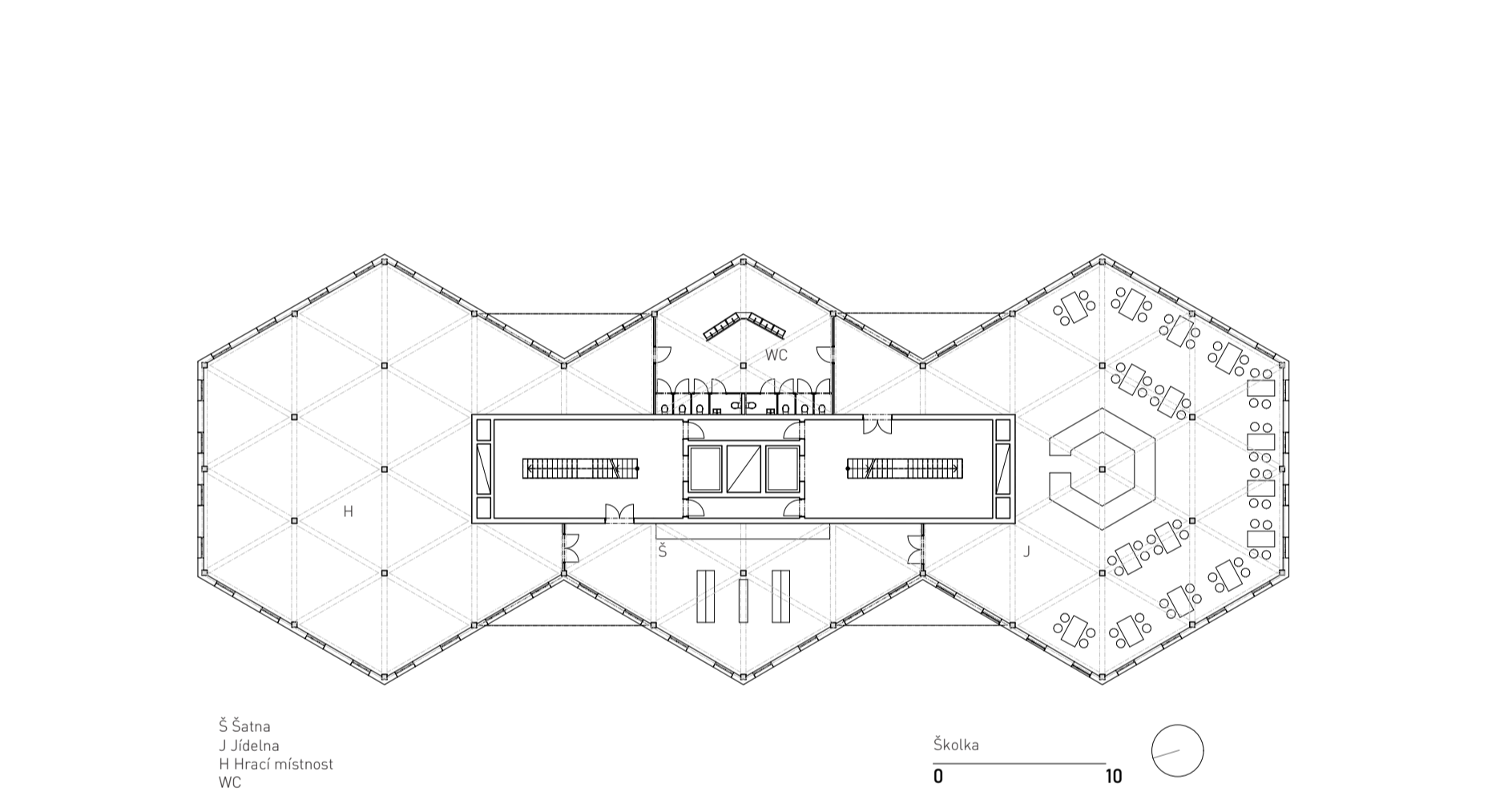
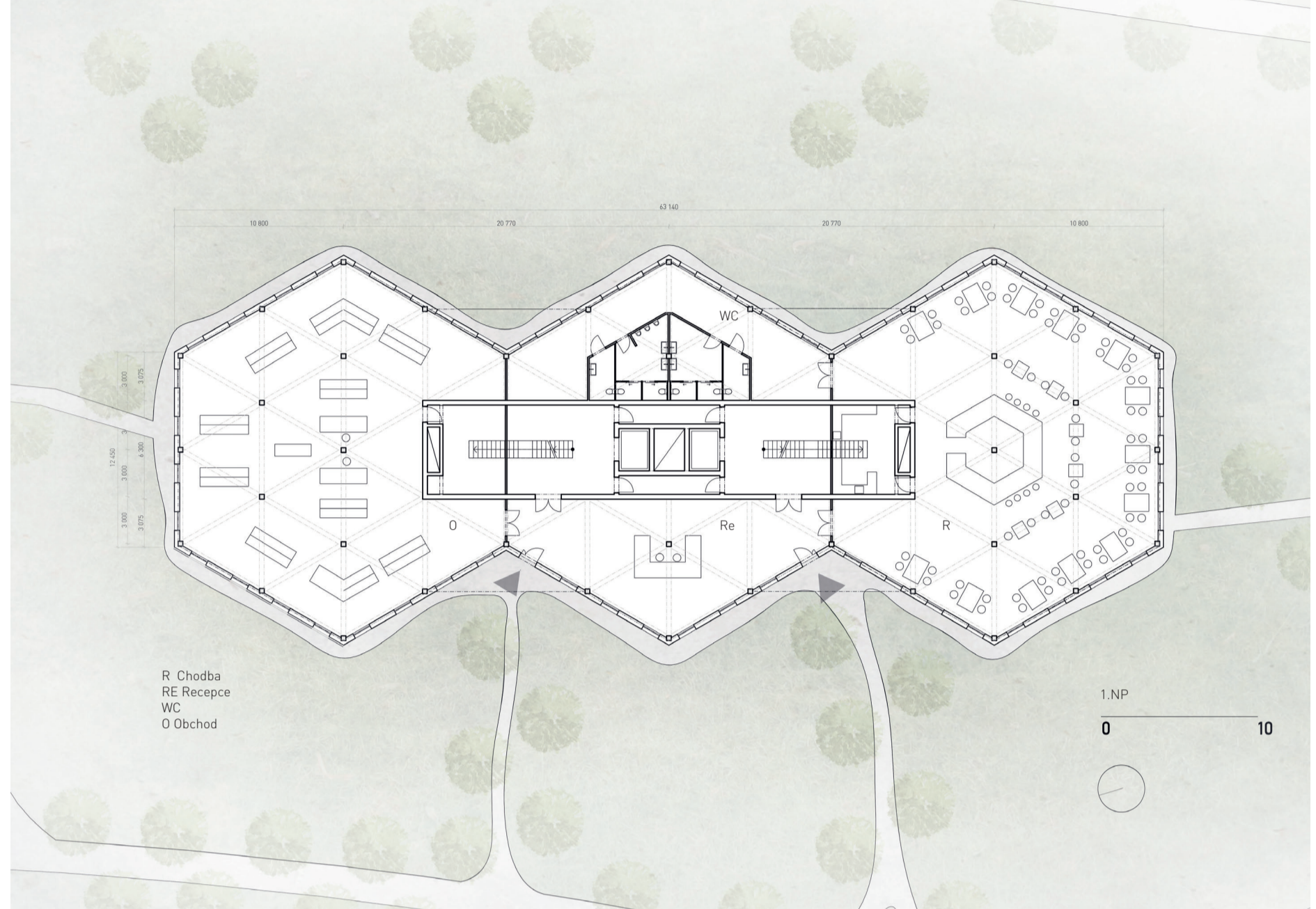
BYT - OBÍVAČÍ POKOJ S KUCHYNÍ A JEDLÍNA



HEXAGONITE
 Monika Zörklová
 Aalto University
 School of Arts, Design and Architecture



Svůj název získal tento návrh svým půdorysným uspořádáním nosných prvků, v kterých můžeme objevit motiv šestiúhelníku. Půdorysně jsou to tři na sebe navazující šestiúhelníky, které jsou složeny ze sítě pravidelných trojúhelníků o straně dlouhé 6m. Tím byl založen koncept a další rozvinutí návrhu do této podoby. Celý proces probíhal také s myšlenkou budoucí udržitelnosti budovy. Na půdorysech je vyzkoušeno uspořádání jak otevřené (tedy funkční náplň charakteru občanské vybavenosti s otevřenou dispozicí), tak členité pro byty, kde je třeba více příček a zaplnění. Pro stavbu tímto vyplývá multifunkční využití bez nutnosti velkých změn. Budova může být členěna takto různě, v některých patrech občanská, v dalších rezidenční náplň, stejně tak i jinak. Na konci své životnosti je možné různé části ekologicky zlikvidovat nebo vrátit do koloběhu cirkulační ekonomiky a využít jinak.



ŠKOLKA - SĚTNA



ŠKOLKA - HRACÍ ČÁST