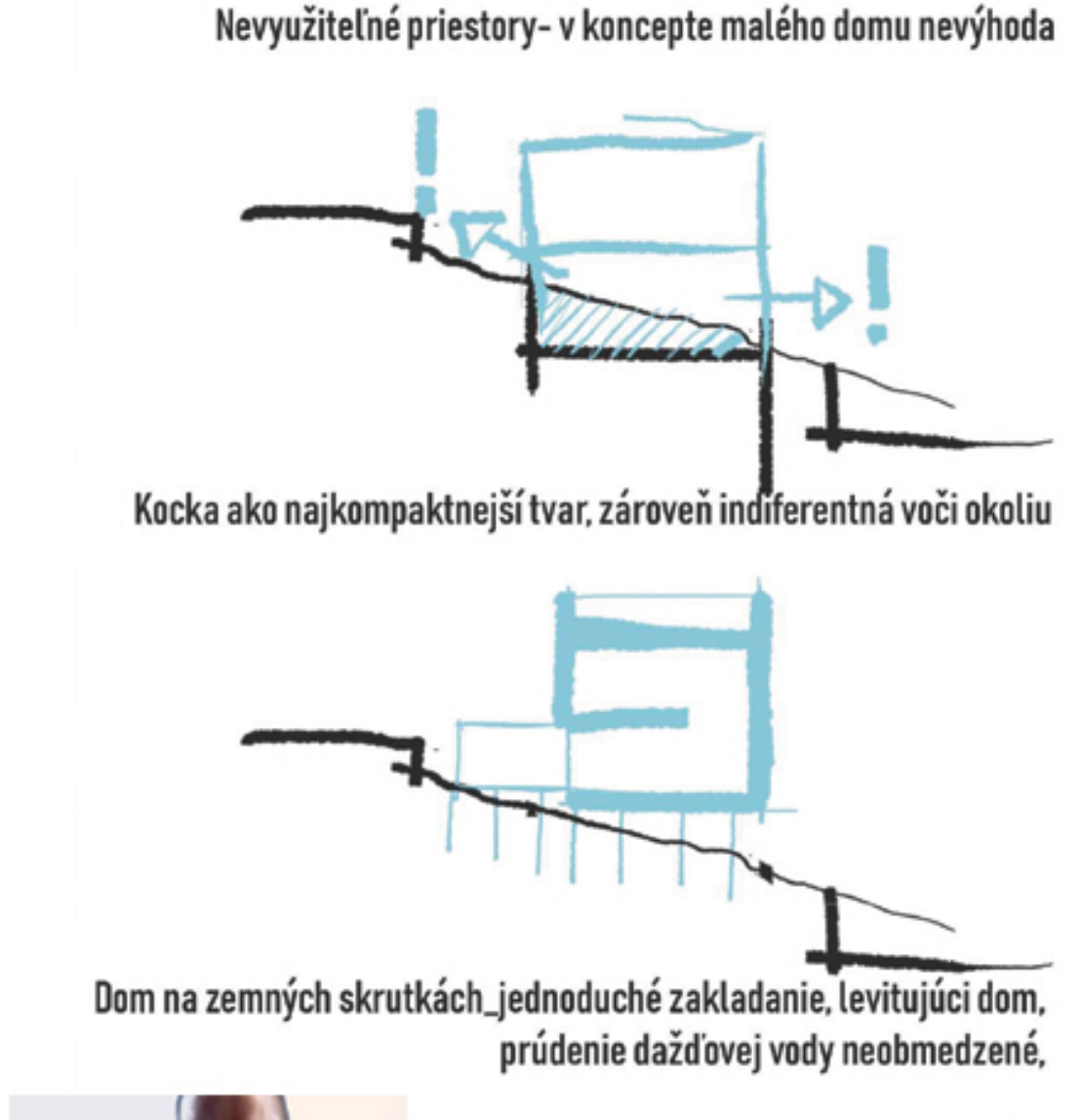
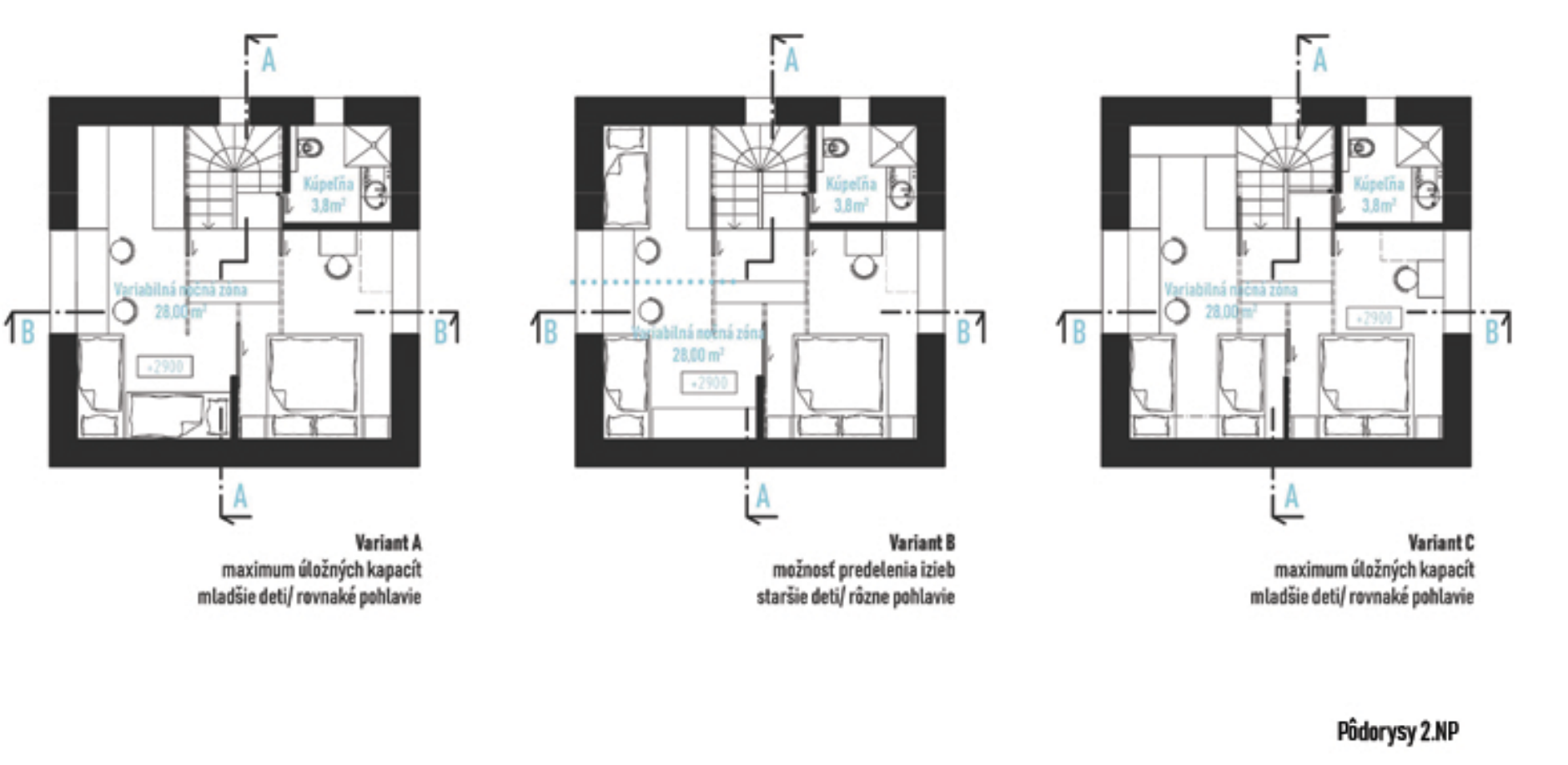
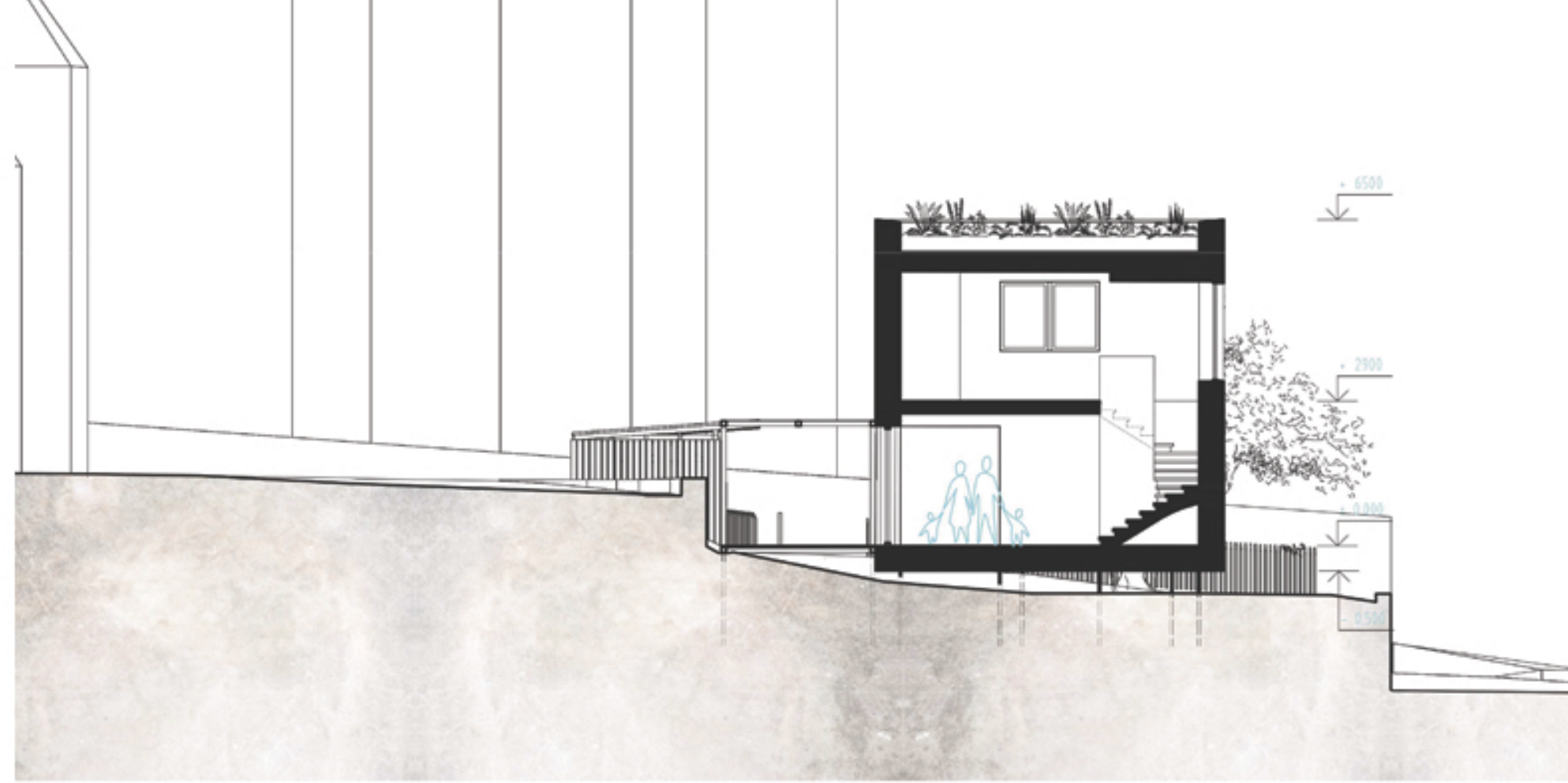
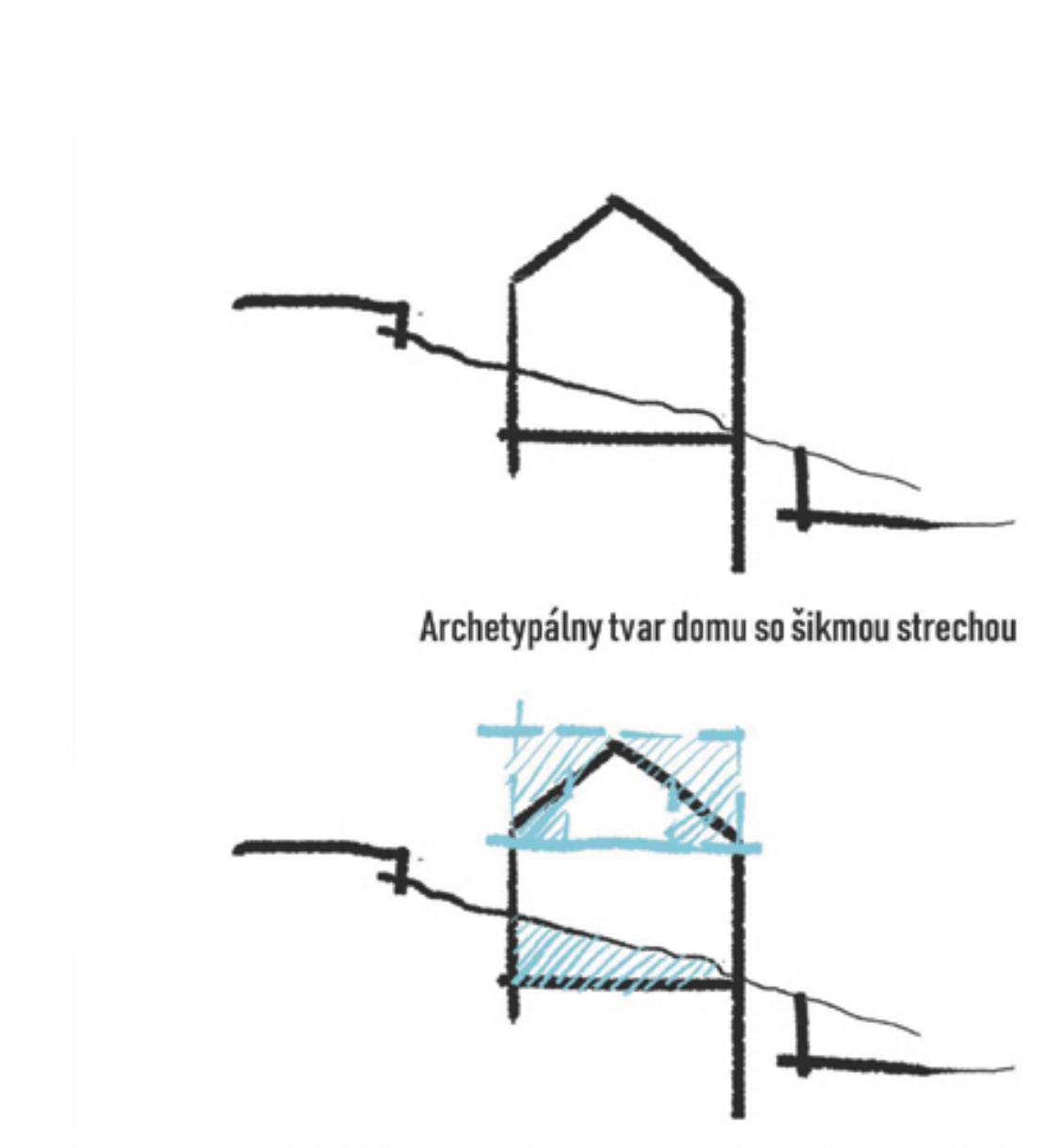
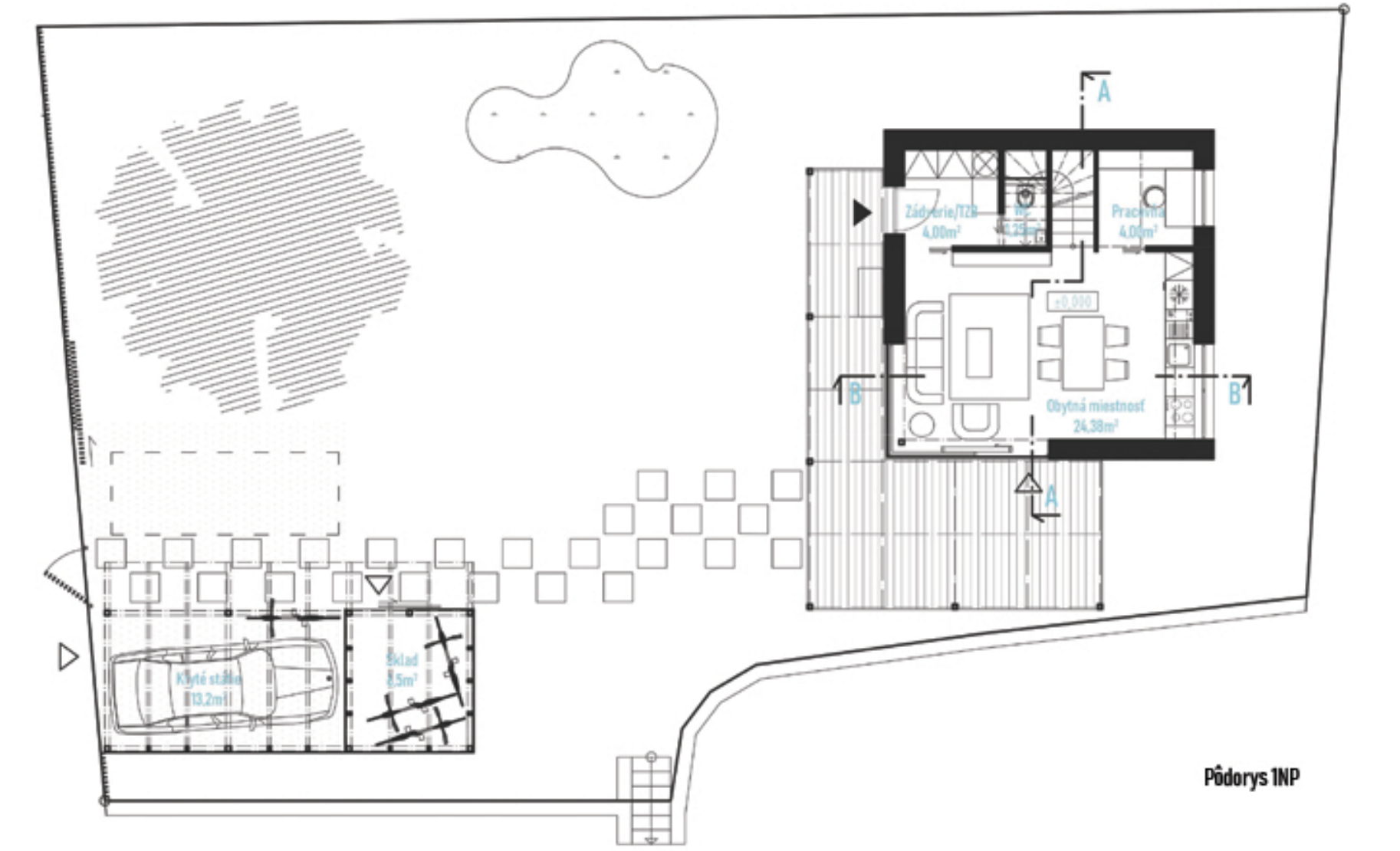
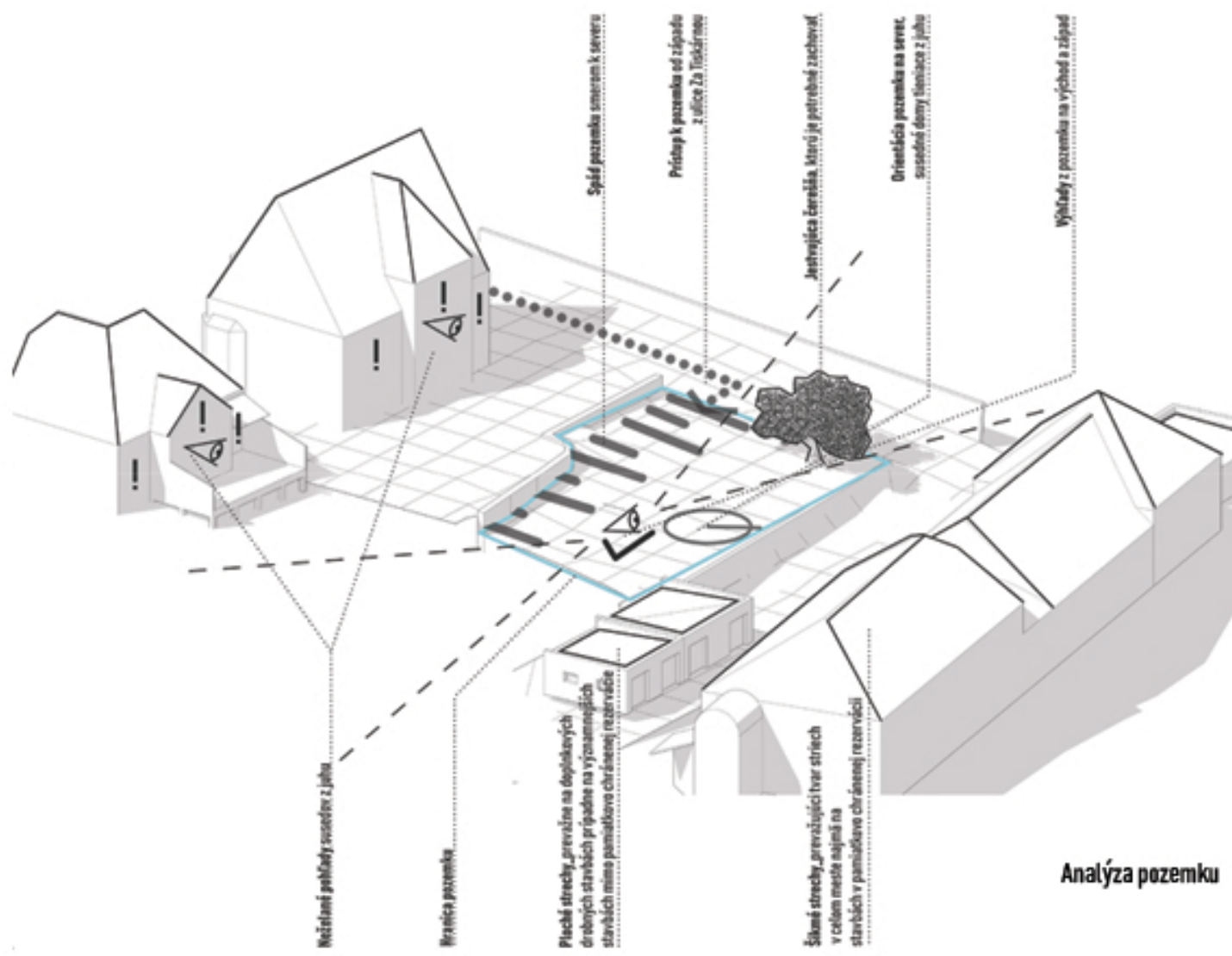




Riešený pozemok sa nachádza v záhrade väčšieho rodinného domu (dvojvlnný) v Kráľovom pláne. Je mimo chránenej zóny, preto som sa rozhodol pre koncept, ktorý sa neobáva zpadnúť ale pôsobí skôr kontrastne/vyhranene k okoliu. V záhrade som umiestnil soľný, indiferentnú kocku, ktorá sa aj samotného pozemku dotýka len minimálne. Dom sa stáva akousi hracou kockou, hedenu na hernú plochu. Prírodné jednoduché kocky v sieti ukážu „hravý“ priestor, na prvom podlaží ponúkajú maximálny voľný priestor, na vrchnom priestore na spanie ale aj hry počas dňa. Zadanie požadovalo plynulosť, ale rozmery možný dom pre štvorčlennú rodinu. Vnútorná plocha je teda 6x6 m, vonkajší rozmer kocky je 4x7 m.



Vývoj konceptu

Predmiet: 2_AT2_A Ateliér II
 Téma: Český sebestačný dom
 Ústav: Ústav ekologickej a experimentálnej architektúry
 Vedúci práce: doc. Ing. arch. Hevrich Piňka, CSc.
 Študent: Bc. Michal Kastruň
 Akad. rok: 2018/2019

