

POLYFUNKČNÍ BLOK TĚŠNOV

HYBRIDNÍ DŘEVOBETONOVÁ KONSTRUKCE - UMOŽNUJÍCÍ STAVĚT ZE DŘEVA VÍCE I VÍŠE



KONCEPCE

Návrh městského bloku se snaží zaobírat otázkou nového využití neatraktivního prostředí parku Těšnov, který je prokazatelnou stavební rezervou v centru Prahy. Pozemek má vzhledem ke své bezprostřední blízkosti severojižní magistrály řadu limitů a omezení, na které se řešení snaží reagovat.

Koncept vytváří polyfunkční blok s převládající funkcí bydlení a aktivním parterem, přičemž bytový mix je navržen s ohledem na maximální variabilitu a flexibilitu. Tento blok je řešen v kombinovaném konstrukčním systému dřeva a betonu, zatímco jižní převýšená část se stává novou dominantou městské části.

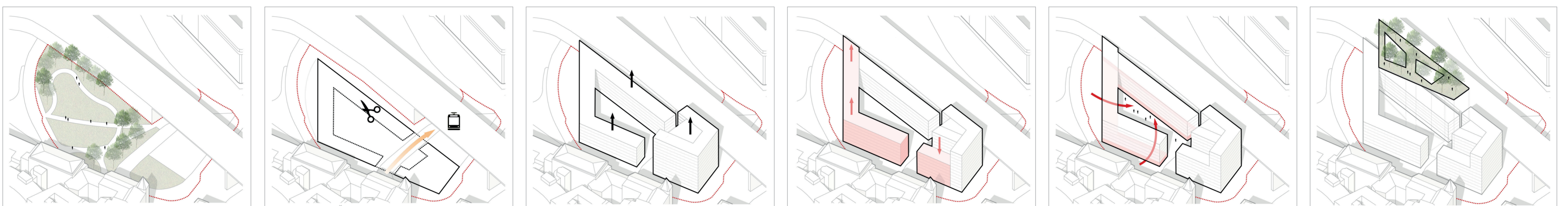
Z hlediska funkčního uspořádání se návrh zaobírá především vyočněním pestrého bytového mixu se základním jednotkovým modulem 3m. Bytová struktura je členěna do dvou základních kategorií - Kompakt a Standard, které jsou dále modifikovány dle jednotlivých velikostí (počtu pokojů). Podstatným faktorem je potom vzájemná flexibilita a variabilita jednotlivých jednotek, která

je definovaným modulem umožněna v horizontálním i vertikálním směru. Bytová struktura je doplněna prostory kanceláří v severní části bloku a ve výškovém objektu. Projekt dále zachovává transparentnost parteru a vytváří aktivní přízemí pro rezidenční i veřejnost. Vnitřní atrium je v popředí na terénu a tvoří pobytovou terasu, krytou před rošnou magistrálou.

DŘEVO NÁS CHRÁNÍ
Zařazení souřteže je ústřední samotnou podstatou projektu, která se projevuje ve dvou hlavních složkách. Tou první je reakce na místní klimatické podmínky magistrály. Dřevěná fasáda s vegetačními prvky je zde v roli ochranné bariéry vůči nepříznivým vlivům silniční dopravy. Druhou složkou je využití dřeva v nosné konstrukci výškového objektu, které je často kvůli předstudium a legislativním omezením na tomto typu staveb opomíjeno. Dřevo nás tudíž chrání nejen navněk, ale i v jádru budovy.



KONCEPT



SOUČASNÝ STAV

Současné reorganizaci parkové plochy jsou vymezeny přílehlými komunikacemi a tramvajovou trati. Návrh počítá s celostopňovým vyrovnaním terénu a splněním výtahových a přírodních důležitých dřevin.

REAKCE NA MÍSTNÍ PODMÍNKY

V reakci na kontext stávající zástavby koncept pracuje s dobořením (ukončením) linie městských bloků od ulice Revoluční. Hlavní hmoty je stanovena v závislosti na vymezeném území a vyočnění veřejných předprostorů.

MODELACE HMOTY

Hmoty je vyznačena celkem v šesti nadzemních podlažích v rámci bloku, dominantní věž má potom 12 podlaží. Jedná se o kompromis mezi adekvátní bariérou k magistrále, uličním kontextem a stanoveným konceptem.

VÝŠKOVÁ DIFERENCIACE

Stanovená hmoty je dále výškově rozlišena ve vztahu k potenciálu řešeného území a maximální hustotě bytových jednotek. Uliční část bloku a věže jsou sjednoceny na sedm nadzemních podlaží (max. uliční zástavba, výhledy).

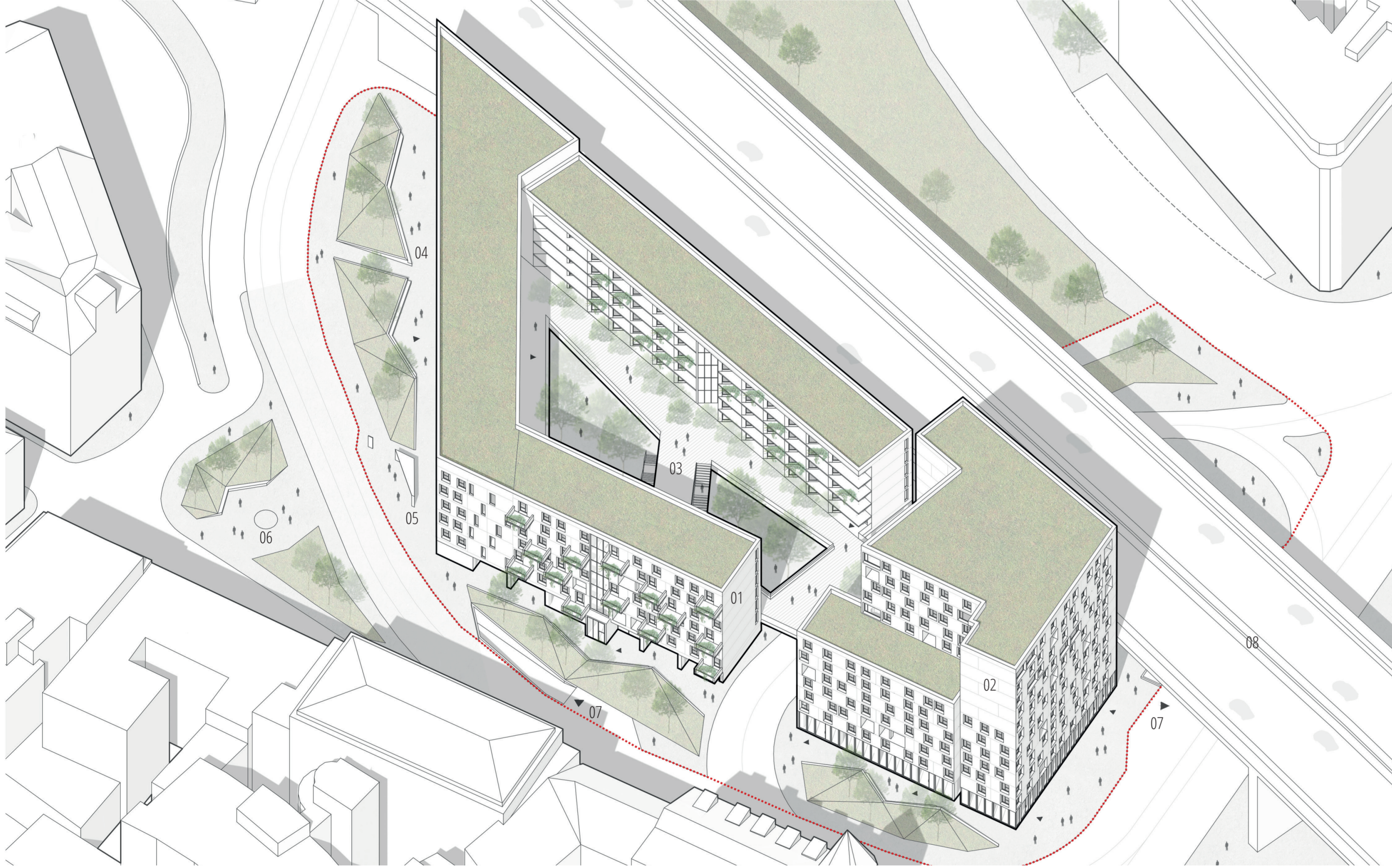
UVOLNĚNÍ PARTERU

Převodní transparentnost parku je zachována v parteru objektu, přičemž veřejné předprostory plynule navazují na život v jádru objektu. Veřejný exteriér je navíc rozšířen směrem ke stávající blokové zástavbě.

TERASA VNITROBLOKU

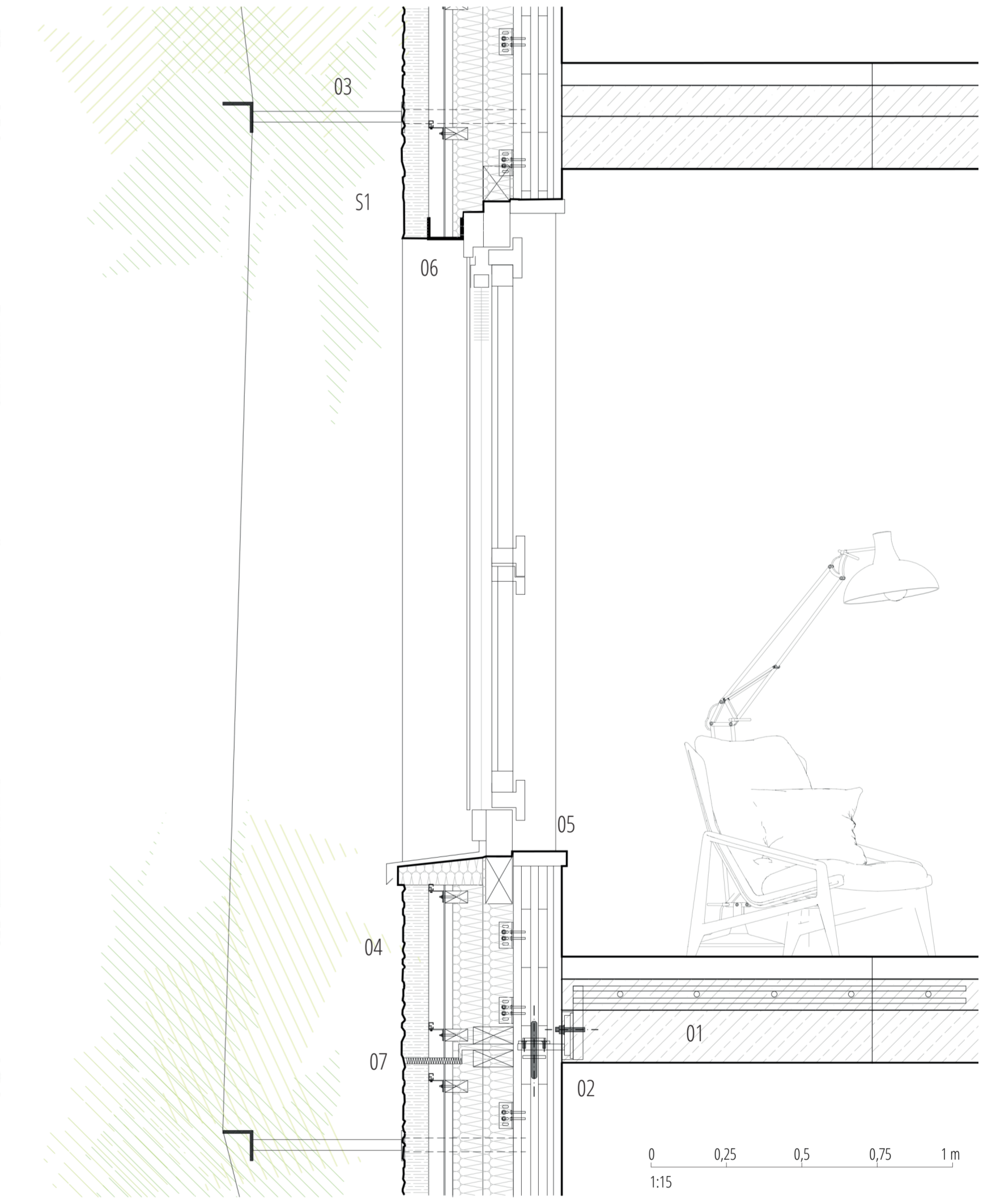
Terasa vnitrobloku je definována jako polo veřejný prostor, který vytváří kryté plochy parkové charakteru před magistrálou nad úrovní stávající ulice. Tento prostor je zároveň spojnicí obou hmot, do kterých v severní části přechází.

AXONOMETRIE



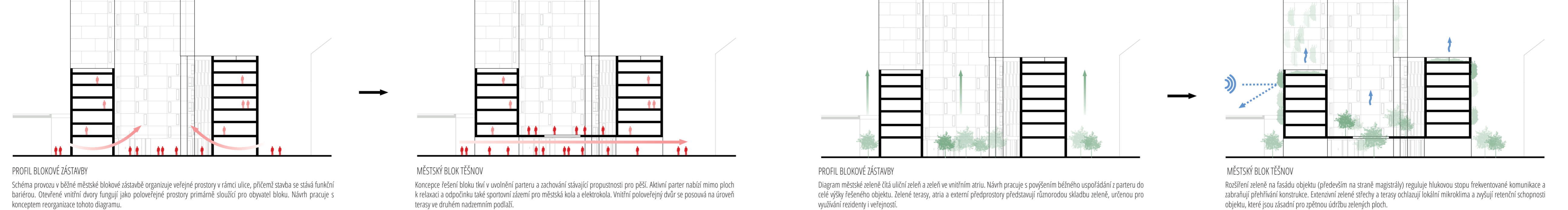
01 Blok Těšnov 02 Výšková dřevostavba 03 Terasa vnitrobloku 04 Veřejné předprostory 05 Zastávka MHD 06 Rozšíření veřejného prostoru 07 Vjezdy do garáží 08 Magistrála

DETAIL FAGÁDY

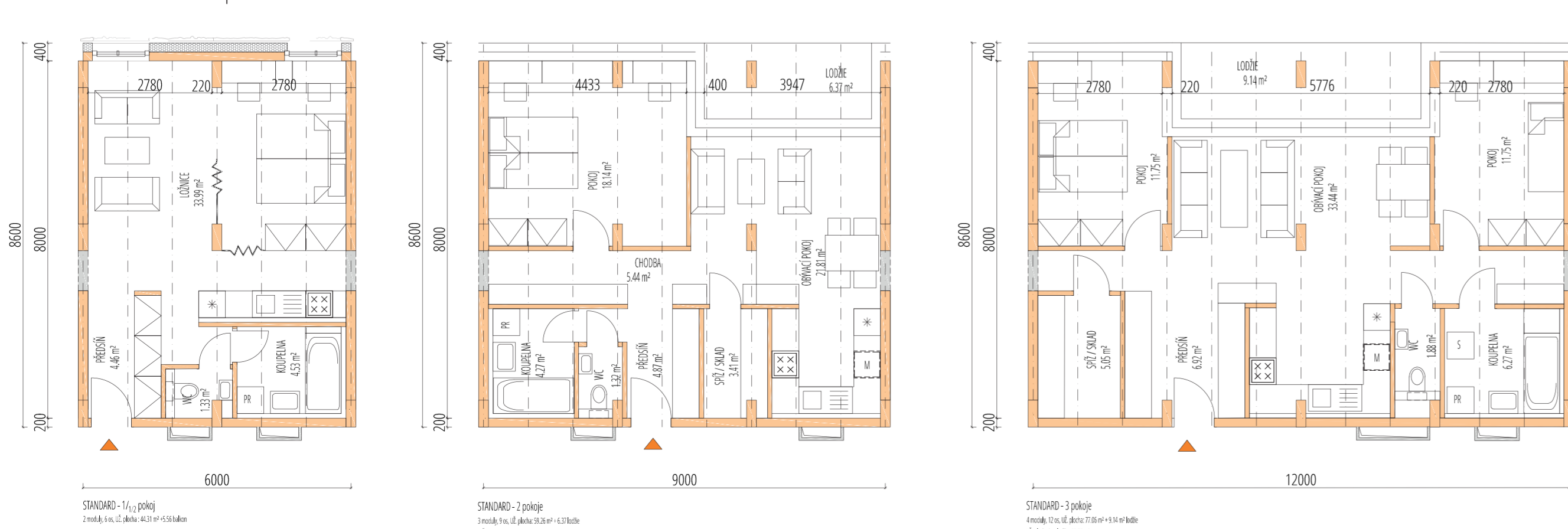


01 Správený stropní panel 02 Kovení fasádních panelů 03 Kovení systému zeleně 04 Fasádní panely 05 Parapet 06 Ukončující profil 07 Dilatační vložka

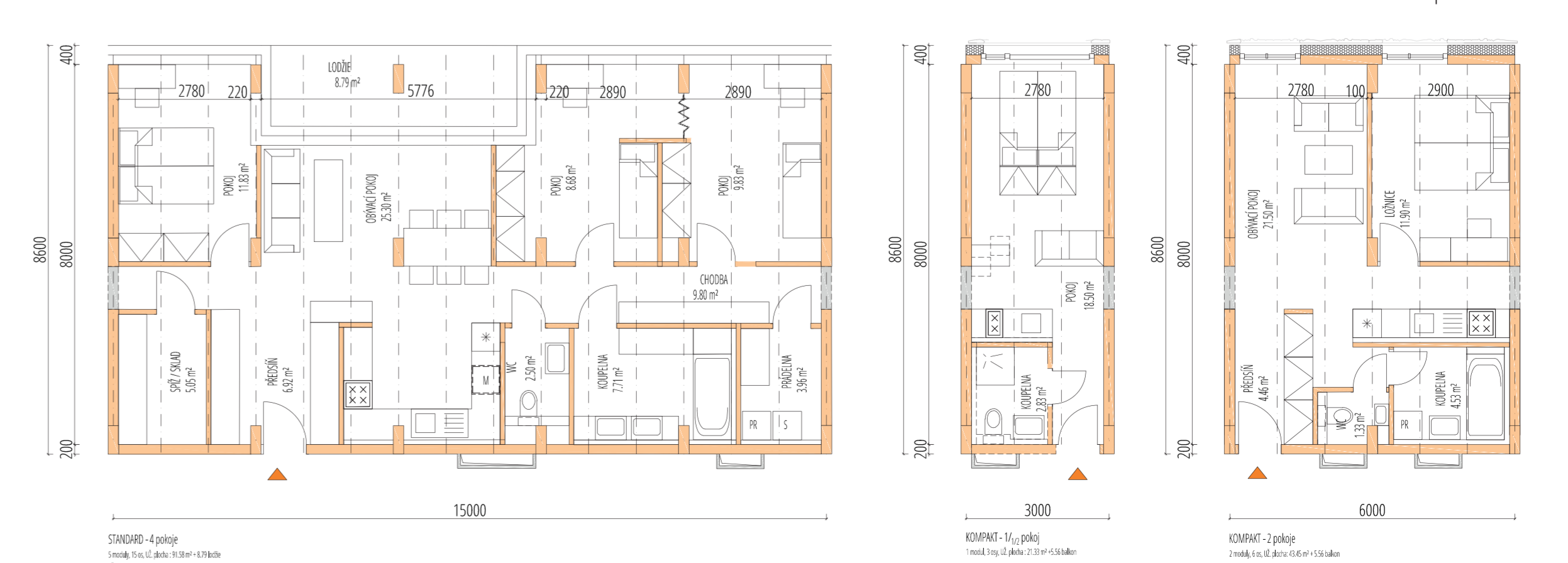
BLOK



BYTOVÁ TYPOLOGIE STANDARD | M 1:100



KOMPAKT | M 1:100



Autoři: Bc. Jakub Sedláček, Bc. Martin Velfl

Název soutěžního díla: Polyfunkční blok Těšnov

Název školy: Vysoké učení technické v Brně | Fakulta stavební | Ústav architektury

