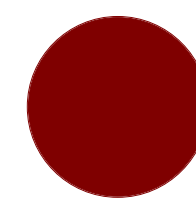


# DOM NA MÓLE

PRIEHRADA ČIERNA NISA - JIZERSKÉ HORY - LIBERECKÝ KRAJ



Dom na môle. Netradičné spojenie dvoch navzájom odlišných funkcií. Všetky tradičné funkcie móla sa umiestnením domu popierajú a tým sa vytvára nový pohľad na zaužívané funkcie objektov. Základnou funkciou móla je poskytnúť pozorovateľom výhľad, čím zaviať hlbšie nad vodnú plochu. V tomto prípade je na môle postavený dom, ktorý bráni krásnemu výhľadu na perifériu vodnej nádrže. Tým sa pozornosť obracia len nato objekt.

Dom, či skôr vikendová meditačná alebo relaxačná chata slúži predovšetkým na únik pred každodenným stresom a ruchom veľkomiest. Ako periskop ponorky vykukuje z vody nádrže Čierna nisa v Jizerských horách Libereckého kraja. Nenápadný, no stále zaujímavý objekt odtý do opáleného smrekového dreva, ktorého je v tejto oblasti neúrekom, prekvapí okoloidúcich. Jednou z priorit bolo zaoberanie sa výhľadom do krajiny. Objekt je navrhnutý tak, že ponúka maximálne výhľad pri každej činnosti a tiež získava maximálne rýchlych účinkov každodenne počas každého ročného obdobia. Tento dom, minimálne bývanie je v neprítomnosti obyvateľov "hybernujú". Dokáže sa úplne uzatvoriť, no kruhovým otvorom na vstupných dverách "okom" stále sleduje a kontroluje okolie. Po príchode obyvateľov sa vie úplne prispôbiť potrebám.

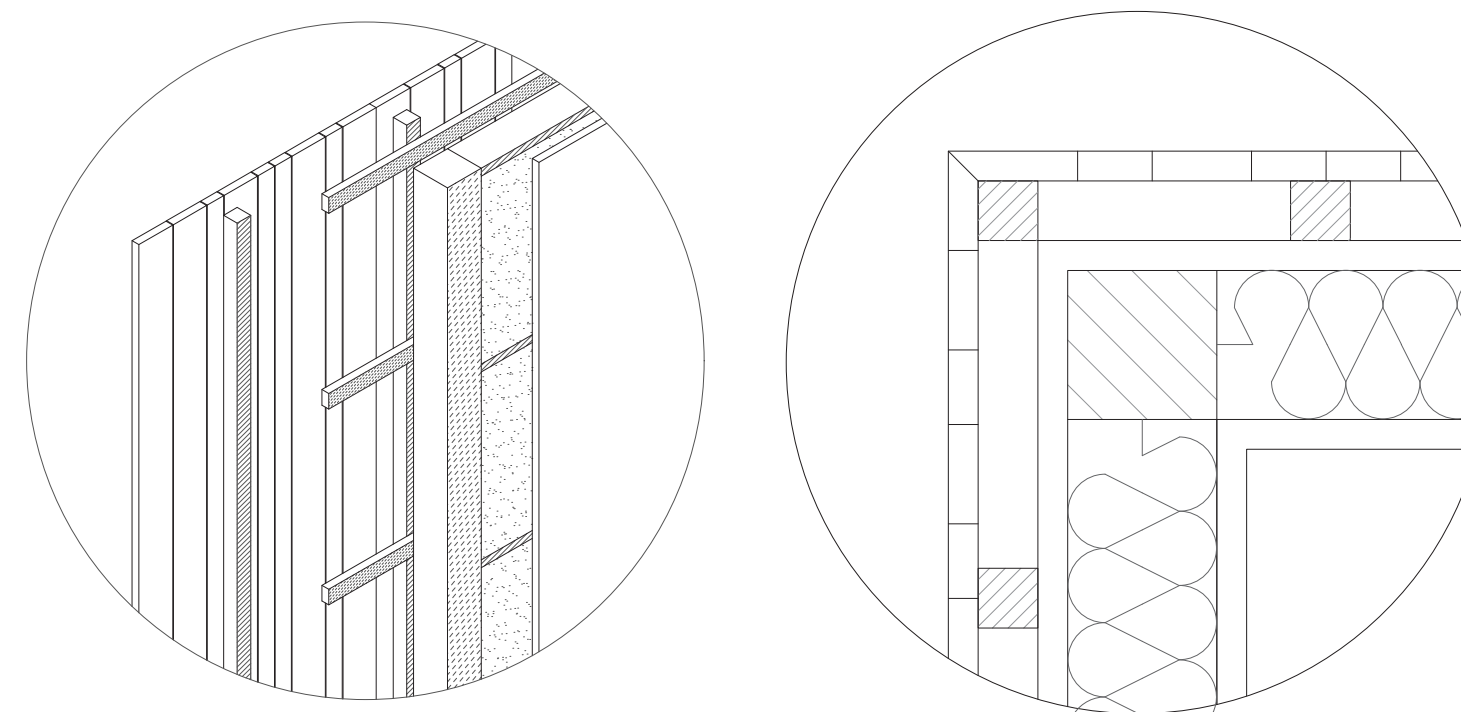
Objekt je pomyselné rozdelený na dve časti a to pracovnú v jeho spodnej časti a oddychovú v hornej časti. Minimálne bývanie o pôdorysnej ploche 4x4m vám ponúkne všetko, čo potrebujete. Drevená konštrukcia je zvonku opätá opáleným miestnym smrekovým drevom. V interiéri je použitá kombinácia OSB dosiek a čierneho matného kovu doplnené o detaily vo farbe borod. Tiež sa tu opakujú kruhové prvky, ktoré honositeľom je stále nejaký dôležitý prvok objektu. Prvým prvkom sú napríklad, cez ktoré musíte prejsť, aby ste sa dostali k samotnému domu. Dalším je kruhové okno, "oko" domu, ktoré je nositeľom pôvodnej funkcie móla a umožňuje priehľad cez celý dom na vodnú nádrž. Vo vnútornej časti má aj kruhový otvor, ten slúži ako ohnisko a symbolizuje spojenie s ďalším kruhovým prvkom v druhom podlaží, krbom teplotomova.

Kľúčom pri vytváraní tohto projektu bolo minimálne bývanie s maximálnym využitím priestoru, výhľad do krásnej prírody a v neposlednom rade komfort obyvateľov. Schránka, ktorá dokáže splynúť s prostredím v sebe skrýva výdobytky modernej doby od materiálov, technológií až po prepracované detaily. To všetko je umiestnené tak, aby mal obyvateľ čo najväčší pôžitok z prírody.

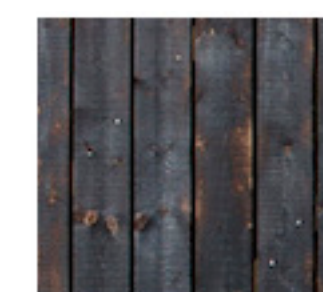
## SITUÁCIA



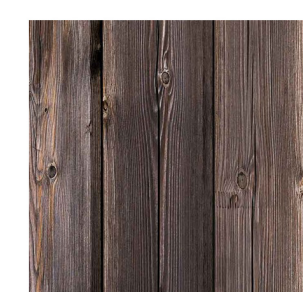
## KONŠTRUKCIA



## MATERIÁLY EXTERIÉR



SMREKOVÉ  
OPÁLENÉ  
DOSKY



SMREKOVEC  
OPADAVÝ

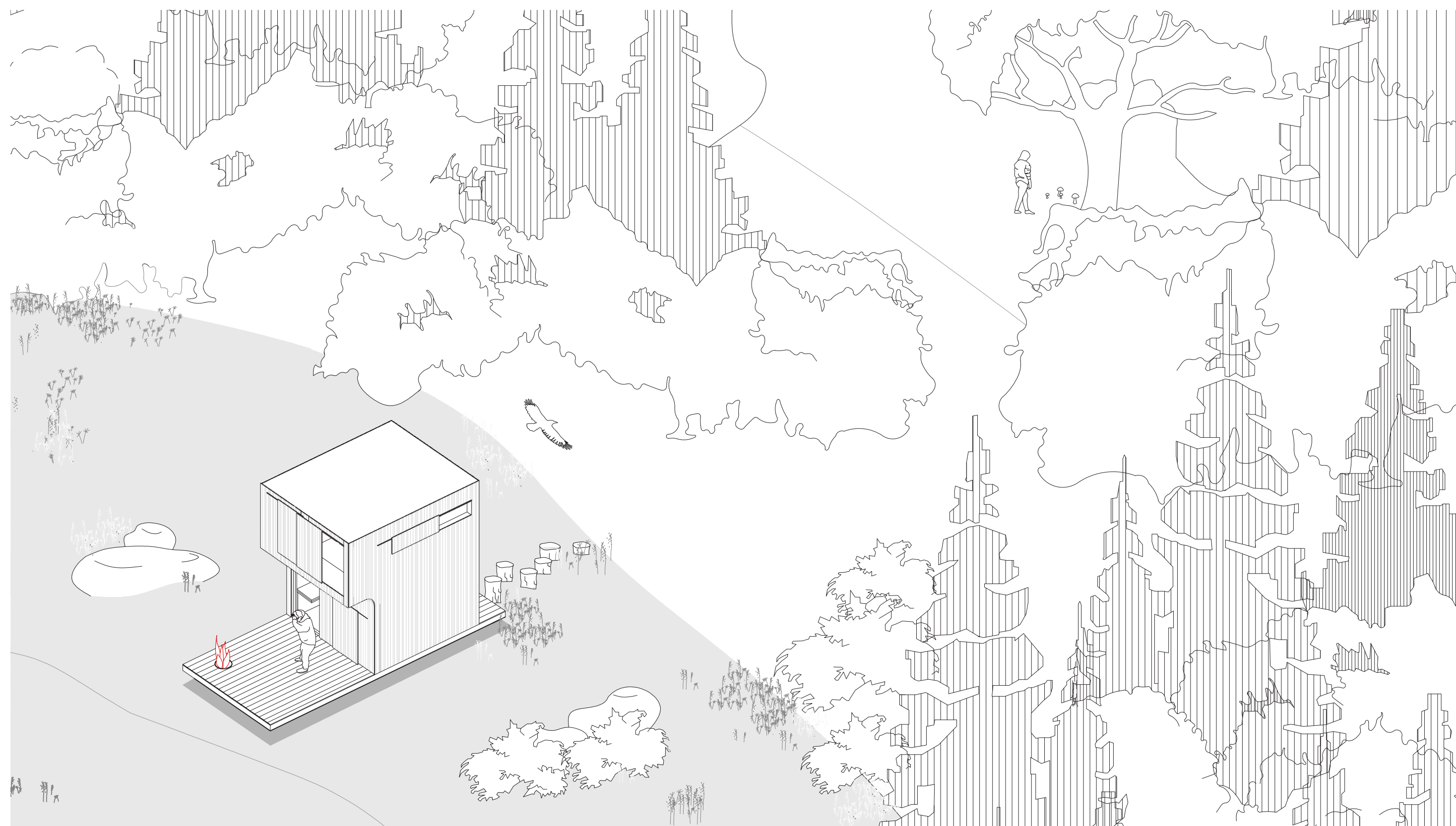


OSB DOSKY

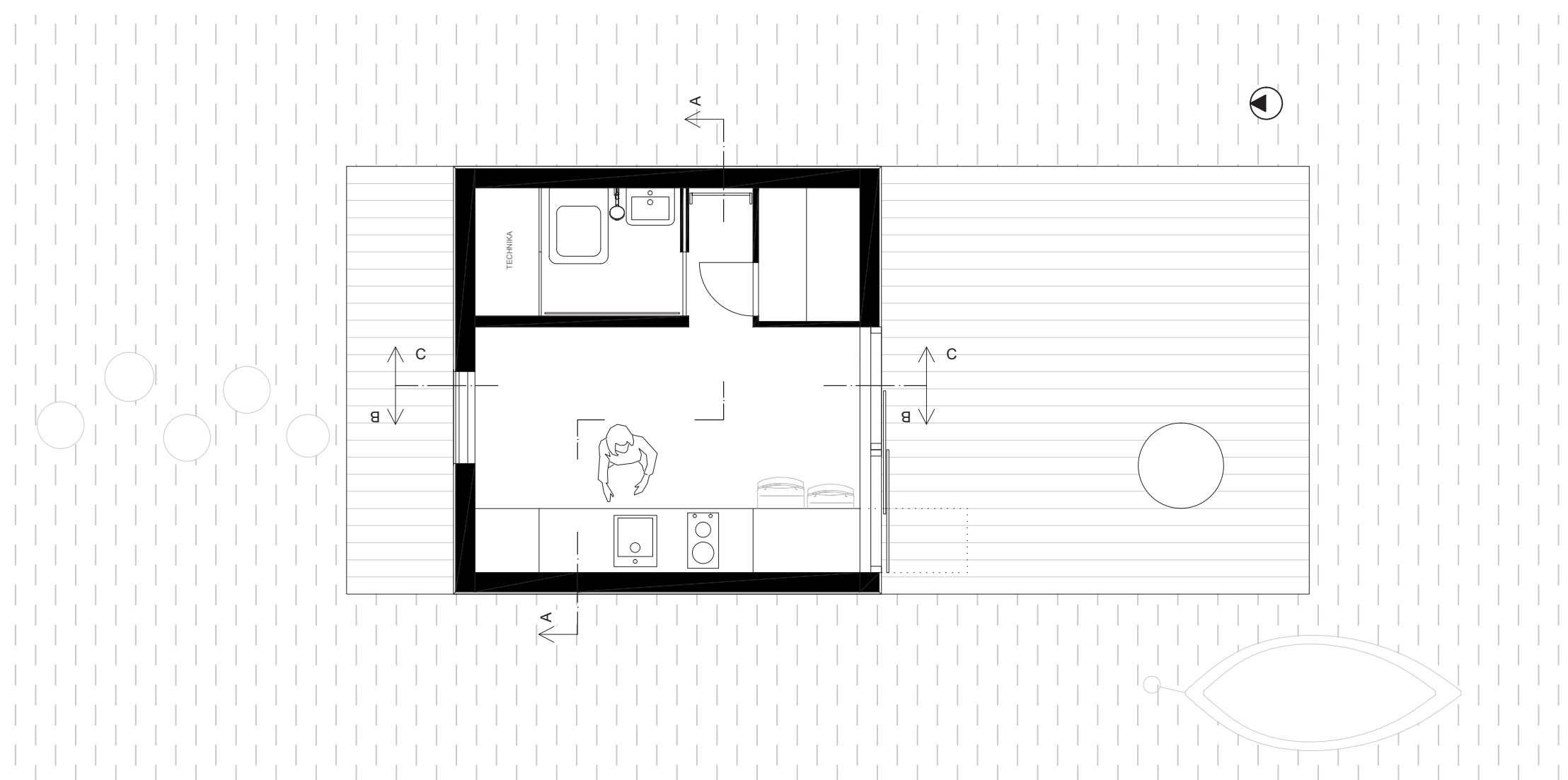


ČIERNY MATNÝ KOV

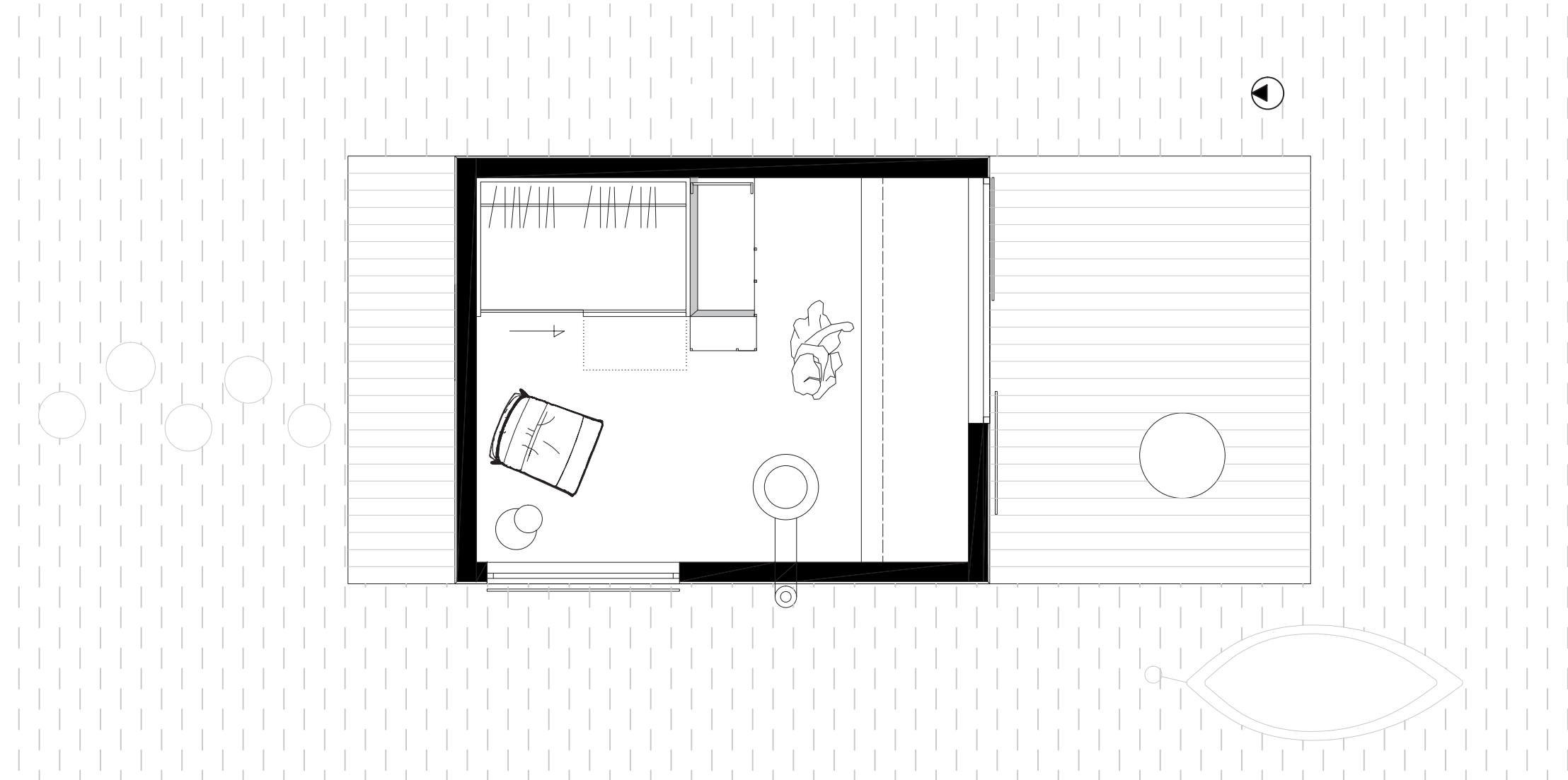
## MATERIÁLY INTERIÉR



## PÓDORYS 1.NP



## PÓDORYS 2.NP



## REZ B-B



TECHNICKÁ UNIVERZITA V LIBERCI, FAKULTA UMENÍ A ARCHITEKTURY

VYPRACOVALA: MARTINA KOCURIŠINOVÁ  
KONZULTANT: ING. ARCH. AKAD. ARCH. JAN HENDRYCH  
3. ROČNÍK

