

ZÁKLADNÍ INFORMACE

Zastavěná plocha: 1950 m²
Užitná plocha: 1746 m²
Obestavěný prostor: 12746 m³

PODKROVÍ

Podkroví je přístupné po točitém schodišti v severní věži přes rajskou terasu. Na terase je umístěna kolonáda, která umožňuje vstup do interiéru suchou nohou. Do podkroví se vstupuje dveřmi ve štítě krovu. Horizontální propojení zajišťuje lávka ve směru nad hlavní lodí a rozbíhá se do stran, odkud je možný přístup do hygienického zázemí a dále po stránkách do cel. Lávka ústí do sanktusníku. Odtud je možné jít do stran nad příčnou loď na severní straně do knihovny a na straně jižní do společenské místnosti. Ve směru hlavní lodi lávka pokračuje dále na východ do kapele.

LÁVKA

Je paralelou k původní servisní lávce krovu. Pochází část je navržena z porořstu a sítí z nerezových lan tak aby bylo možné sledovat nasvícenou konstrukci vrcholu kleneb nad podélnou lodí.

CELÝ

Dispozice obsahuje šest drobných místností, které slouží k individuálnímu studiu a rozjímání. Jsou vybaveny prostým mobiliářem. Pro umístění knih zde slouží knihovna na straně při vstupu a jednoduchý stůl a židle na straně druhé. Prostor je prosvětlen velkorysým oknem.

SPOLEČENSKÁ MÍSTNOST

Prostor slouží k setkávání duchovních. Prostor je zakončen kruhovým oknem, kterým je možný průhled skrze historickou kamennou rozetu ve štítě nad příčnou lodí. Skrze rozetu je možný výhled na Seinu nebo dále na Pantheon. Na obou stranách místnosti jsou francouzská okna, kterými je umožněn vstup na ochoz na jedné straně pro účely úniku na straně druhé k potřebnému servisu střechy. Uprostřed místnosti je umístěn velkorysý stůl pro zasednutí všech duchovních. Při vstupu do místnosti je navržena čajová kuchyňka, která bude sloužit pro servírování nebo přípravu nápojů. Po stranách je prostor doplněn komodami, ve kterých jsou umístěna otopná tělesa.

KNIHOVNA

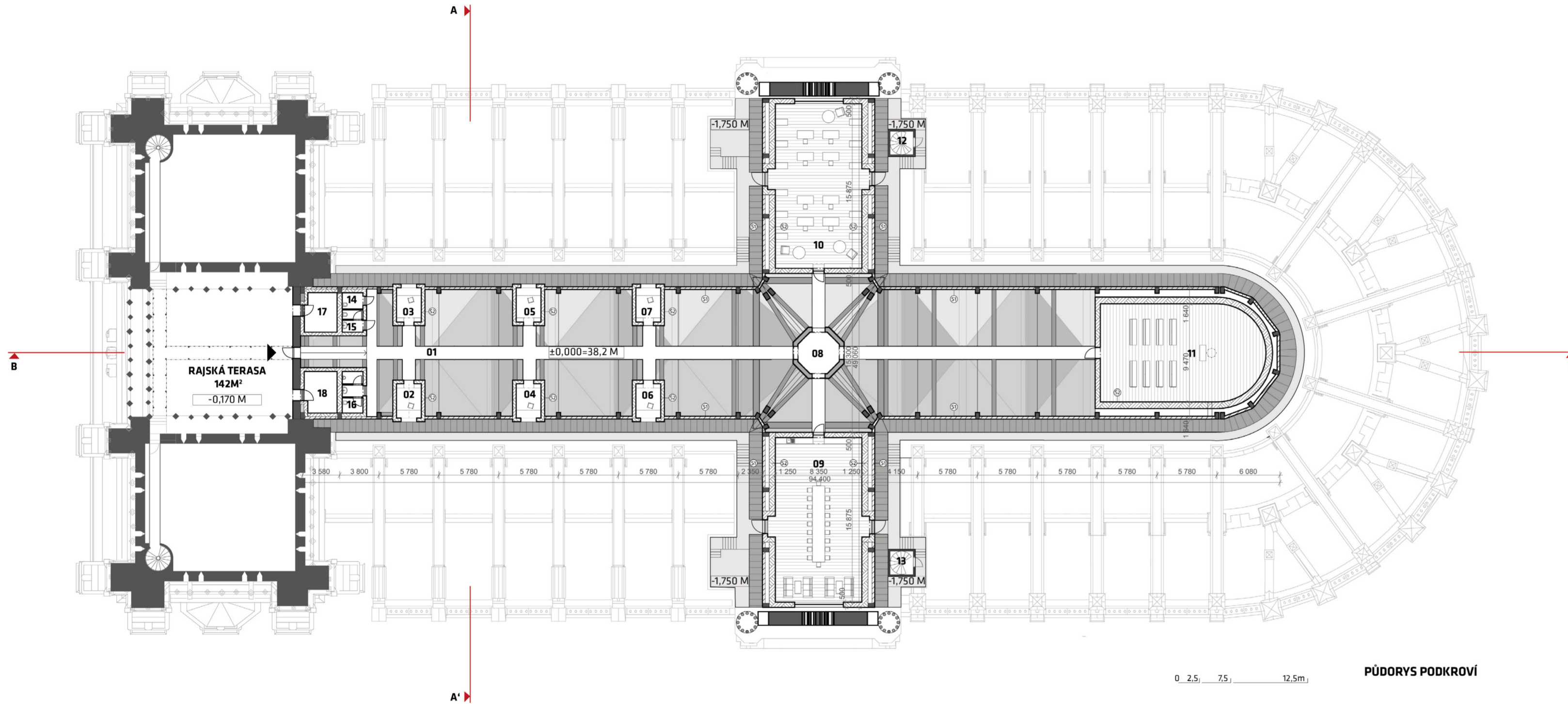
Místnost je určena pro individuální, ale i společné studium. Prostor je rovněž jako společenská místnost zakončen kruhovým oknem, kterým je možný průhled rozetou například na Centre Pompidou. Pro individuální studium slouží jednoduché stoly, které je možné podle potřeby v prostoru přesouvat. Pro uložení knih jsou po stranách umístěny trojúhelníkové knihovny. Pro společné studium zde mohou posloužit pohovky se stolký.

KAPLE

Místo slouží ke společné modlitbě duchovních. Jsou zde umístěny lavice ve čtyřech řadách. Prostor je prosvětlen horním osvětlením prostřednictvím skleněné věže. Pod ní je umístěn prostý oltář.

HYGIENICKÉ A TECHNICKÉ ZÁZEMÍ

Toalety jsou umístěny za vstupní částí do podkroví. Jsou umístěny po obou stranách lávky společně s úklidovou místností. Pro potřebné vytápění slouží technická místnost přístupná z rajské terasy. Vzduchotechnická jednotka je umístěna na protější straně od technické místnosti a je také přístupná z terasy.



PŮDORYS PODKROVÍ

LEGENDA

- ▲ HLAVNÍ VSTUP
- EXISTUJÍCÍ KONSTRUKCE
- NAVRŽENÉ KONSTRUKCE
- STŘECHA
- SKLADBA S2
- SKLADBA S1

LEGENDA MÍSTNOSTÍ

01 - PODKROVÍ	818M ²	10 - KNIHOVNA	132M ²
02 - CELA	8M ²	11 - KAPLE	142M ²
03 - CELA	8M ²	12 - SCHODIŠTĚ	8M ²
04 - CELA	8M ²	13 - SCHODIŠTĚ	8M ²
05 - CELA	8M ²	14 - ÚKLIDOVÁ MÍSTNOST	3,2M ²
06 - CELA	8M ²	15 - WC S PŘESÍNKOU	4,5M ²
07 - CELA	8M ²	16 - WC S PŘESÍNKOU	8,5M ²
08 - SANKTUSNÍK	12,7M ²	17 - TECHNICKÁ MÍSTNOST	11,3M ²
09 - SPOLEČENSKÁ MÍSTNOST	132M ²	18 - STROJOVNA VZDUCHOTECHNIKY	11,3M ²

S1 - SKLADBA STŘECHY

- 1) KRYTINOVÝ PÁS - ZINK NOIR TL. 0,7MM, STOJATÁ DRÁŽKA
- 2) BEDNĚNÍ - DESKY SMRK, TL. 24MM, ŠÍŘKA 160MM NA SRÁZ, KOTVENO HŘEBÍKY 2,0 X 40MM
- 3) POJISTNÁ HYDROIZOLACE - DEKTEK MULTI-PRO II, KOTVENO HŘEBÍKY 2,15MM X 50MM
- 4) TEPELNÉ IZOLAČNÍ DESKA - DŘEVOVLÁKNITÁ, STEICO FLEX TL. 160MM
- 5) PAROZÁBRANA - MODIFIKOVANÝ ASFALTOVÝ PÁS - TOPDEK AL BARRIER
- 6) BEDNĚNÍ - OSB DESKY 16MM (LAKOVANÉ RAL 9005) - KOTVENO HŘEBÍKY 2,15MM X 50MM
- 7) VAZNICE - BSH LEPENÉ PROFILY 200X400MM
- 8) LEPENÝ VAZNIK - 500X300MM, BSH, SMRK

S2 - SKLADBA STĚN FUNKČNÍCH JEDNOTEK

- 1) NOSNÁ KONSTRUKCE - CLT PANEL- MASIVNÍ DŘEVĚNÁ DESKA - 124MM, POHLEDOVÁ JAKOST B
- 2) TEPELNÁ IZOLACE - STEICO FLEX-DŘEVOVLÁKNITÉ DESKY - TL. 120MM
- 3) I DŘEVĚNÝ NOSNÍK - STEICO WALL - 200X60MM, DOPLNĚNÝ IZOLACÍ
- 4) DŘEVĚNÉ LATOVÁNÍ-SMRK, 40X40MM, IMPREGNOVANÉ, MECHANICKY KOTVENO VRUTY DO DŘEVA NA PODKLADNÍ NOSNÍKY
- 5) POJISTNÁ DIFUZNÍ FÓLIE
- 6) OPLÁSTĚNÍ - DŘEVĚNÉ STŘEDNĚ OPALOVANÉ DESKY - SMRK TL. 20MM, ŠÍŘKA 200MM - MECHANICKY KOTVENO NA KONTRALATÉ VRUTY SE ZAPUŠTNOU HLAVOU DO DŘEVA - ČERNÉ

S3 - SKLADBA PODLAHY FUNKČNÍCH JEDNOTEK

- 1) ZÁKLOP ROSTU- DESKA SMRK, POHLEDOVÁ JAKOST B, TL. 27MM
- 2) NOSNÍK ROSTU - ŽEBRO ROSTU - 40X166MM, ROZTEČ 340MM
- 3) TEPELNÁ IZOLACE - DŘEVOVLÁKNITÉ DESKY - TL. 140MM
- 4) POCHOZÍ VRSTVA - DESKA SMRK, POHLEDOVÁ JAKOST B, TL. 27MM