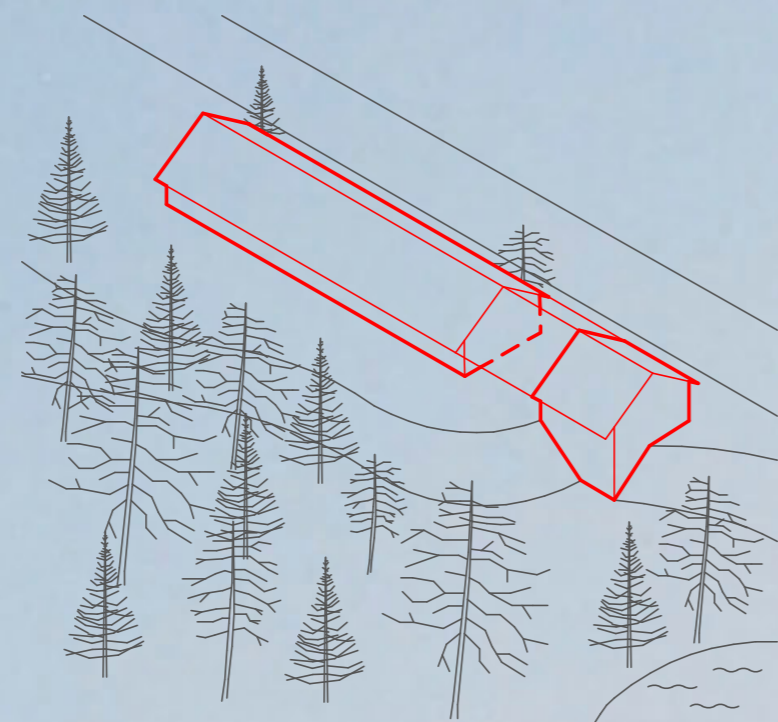




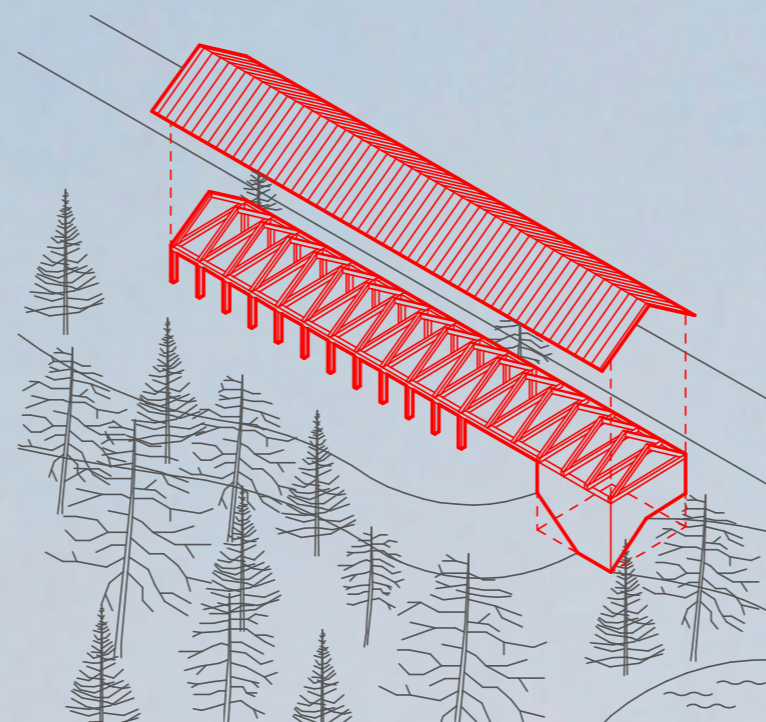
DLOUHÝ DŮM

MICHAL VÍTEK
FAKULTA ARCHITEKTURY ČVUT

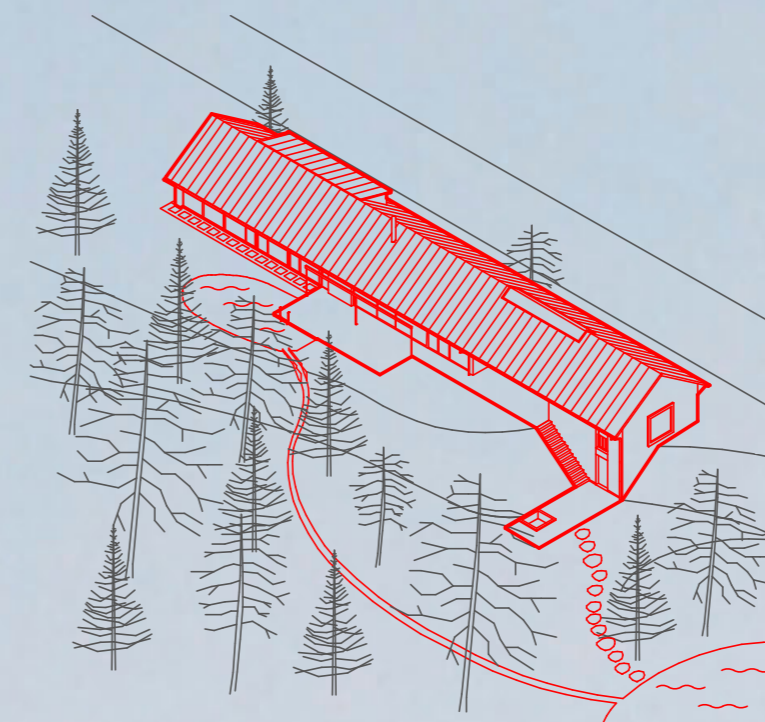
Parcela na okraji vesnice, obklopena stromy u klidné cesty, evokovala atmosféru lesního pozemku, o níž jsem nechtěl novostavbou domu přijít. Dům je jednopodlažní a bezbariérový, aby se přizpůsobil stávajícímu svažitému terénu. Hlavní obytný prostor je vzdušný a napojený bezprostředně na zahradu s koupacím jezírkem. Ložnicová část domu disponuje šatnou, dvěma koupelnami a pokoji pro děti i vnučata. Materiály v domě jsou přírodní a tudíž v souladu s okolní přírodou. Dům lze rozšířit o vejtnínek, který poskytne prostor využitelný zcela dle potřeby majitelů.



hmota domu rozdělena na tři části - obytnou, parkovací a vejtnínek

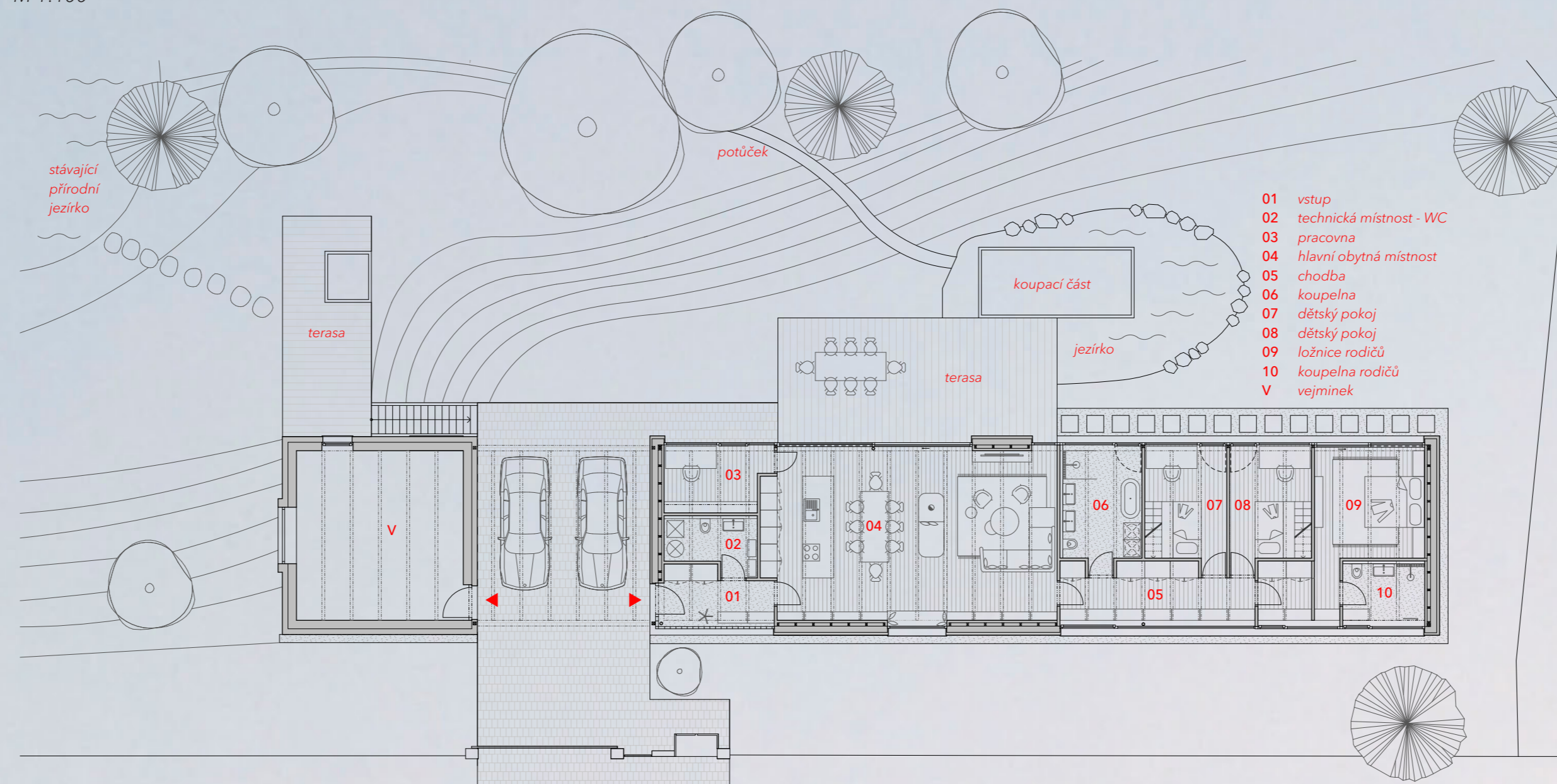


konstrukce - sloupkový systém „two by four“ s pohledovou konstrukcí střešky



axonometrie domu zasazeného do stávajícího terénu s lesem a přírodním jezírkem

půdorys 1.NP
M 1:100



pohled na příjezdovou cestu k pozemku a dále směrem do vesnice



interiér hlavní obytné místnosti s pohledovou konstrukcí střešky



pohled na vejtnínek a obytnou část domu ze spodní zahrady

