



UTOPIAN LIVING - MICRO HOUSING  
 PETR MATYÁŠ, 2. ROČNÍK  
 KONZULTANT ATELIÉR LAMPA  
 FAKULTA ARCHYTEKTURY ČVUT PRAHA

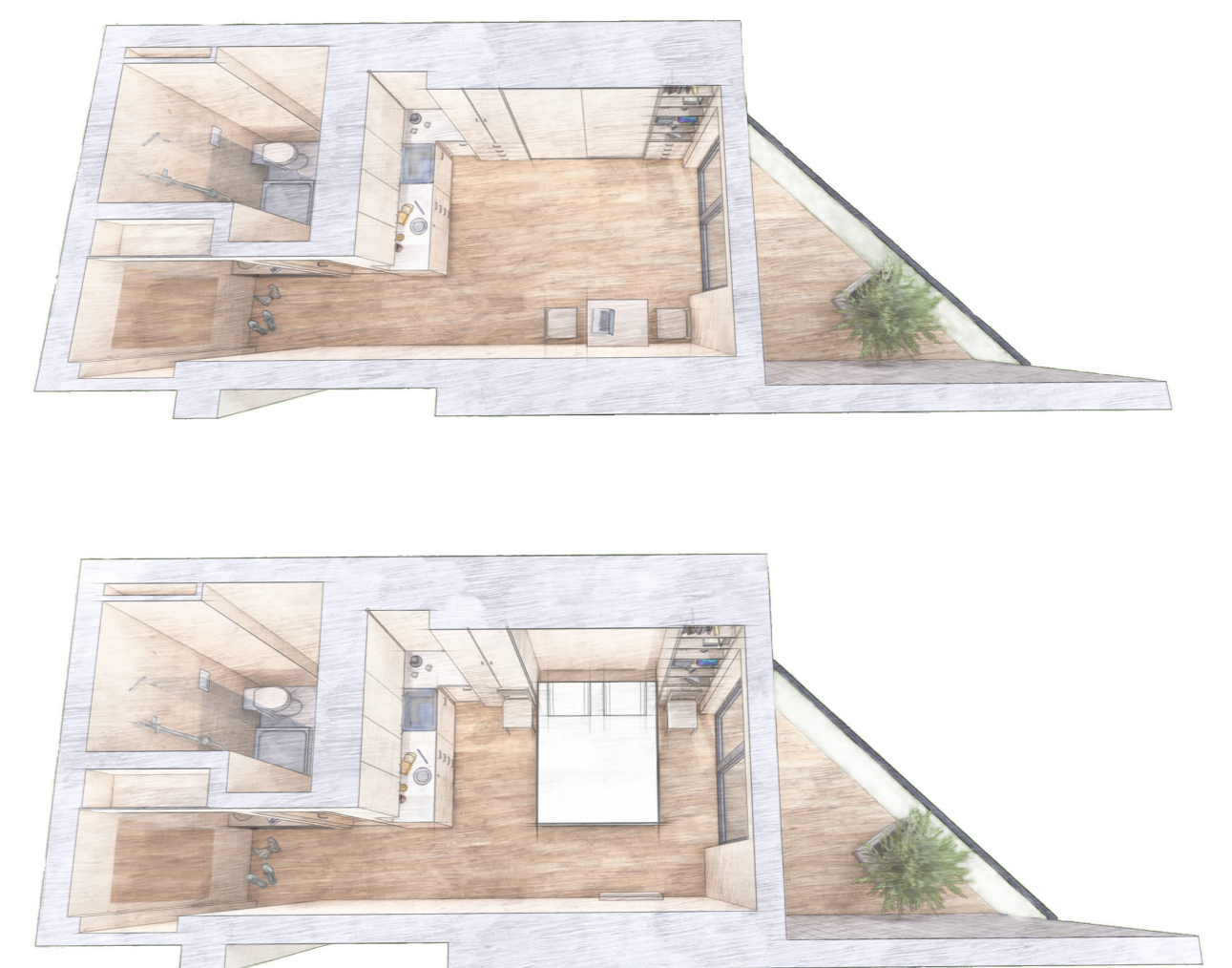
Drobné bydlení je stále větším trendem, lidé mají zájem o koncept minimalismu. Mé bytovky tvoří celý blok, jsou vzájemně propojené pochozími lávkami. Celý blok je provázán s přírodou pomocí lokálních biotopů a použitými stavebními materiály.

Bytovky jsou seskládány z jednotlivých bytových buněk propojených přes dvě patra atriem. Tím jsem vytvořil společné prostory pro obyvatele, kteří mohou žít v komunitě a společenské vztahy lépe fungují. K dispozici mají prostorné terasy, prádelnu a velkou kuchyni. Samo atrium je obyvacím pokojem.

Hlavním materiálem je dřevo, které se objevuje na podlaze, obložení domů, tepelné izolaci a v konstrukci v podobě CTL panelů. Díky svému přírodnímu charakteru dřevo vytváří nejlepší podmínky pro život. Než je strom zpracován, poskytuje nám čistý vzduch a chladí své okolí. Poté je využito stavebního potenciálu v tahu i v tlaku. Dřevo žije svým životem stále a díky této energii to žije i v mých bytovkách.



AXONOMETRIE INTERIÉRŮ PODLAŽÍ



MINIMALISTICKÉ ŘEŠENÍ INTERIÉRŮ SKLÁDACÍM NÁBYTKEM



PŮDORYS



2NP



4NP



5NP



REZ



POHLED Z BALKÓNU



POHLED NA PROPOJUJÍCÍ TERASU



POHLED NA PARTER