

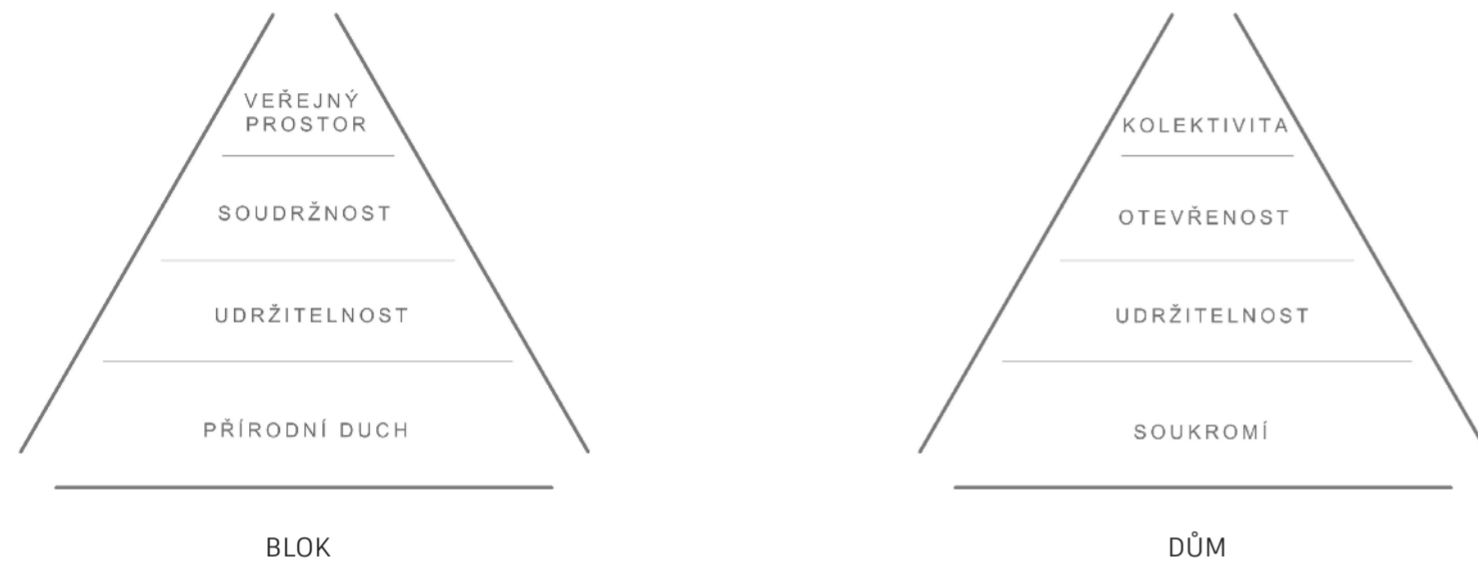
Utopian living – microhousing

Drobné bydlení je stále větším trendem, lidé mají zájem o koncept minimalismu. Mé bytovky tvoří celý blok, jsou vzájemně propojené pochozími lávkami. Celý blok je provázán s přírodou pomocí lokálních biotopů a použitými stavebními materiály.

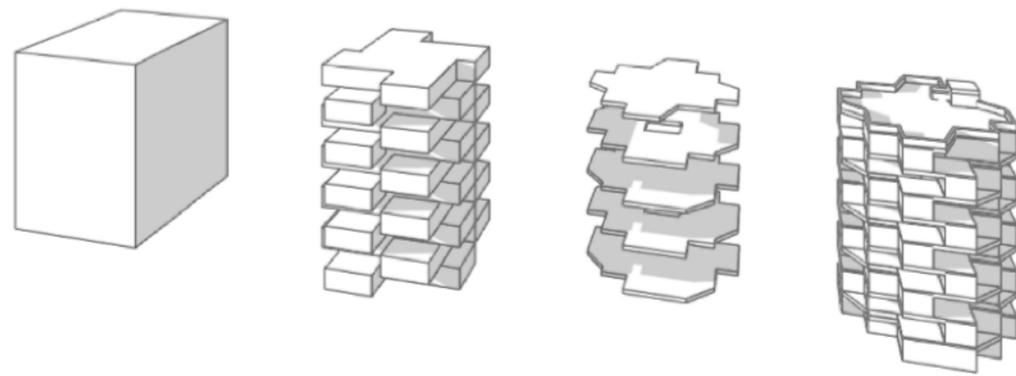
Bytovky jsou seskládány z jednotlivých bytových buněk propojených přes dvě patra atriem. Tím jsem vytvořil společné prostory pro obyvatele, kteří mohou žít v komunitě a společenské vztahy lépe fungují. K dispozici mají prostorné terasy, prádelnu a velkou kuchyni. Samo atrium je obývacím pokojem.

Hlavním materiálem je dřevo, které se objevuje na podlaze, obložení domů, tepelné izolaci a v konstrukci v podobě CTL panelů. Díky svému přírodnímu charakteru dřevo vytváří nejlepší podmínky pro život. Než je strom zpracován, poskytuje nám čistý vzduch a chladí své okolí. Poté je využito stavebního potenciálu v tahu i v tlaku. Dřevo žije svým životem stále a díky této energii to žije i v mých bytovkách.

PYRAMIDY PRIORIT



VÝVOJ HMOTY STAVBY



AXONOMETRIE BLOKU

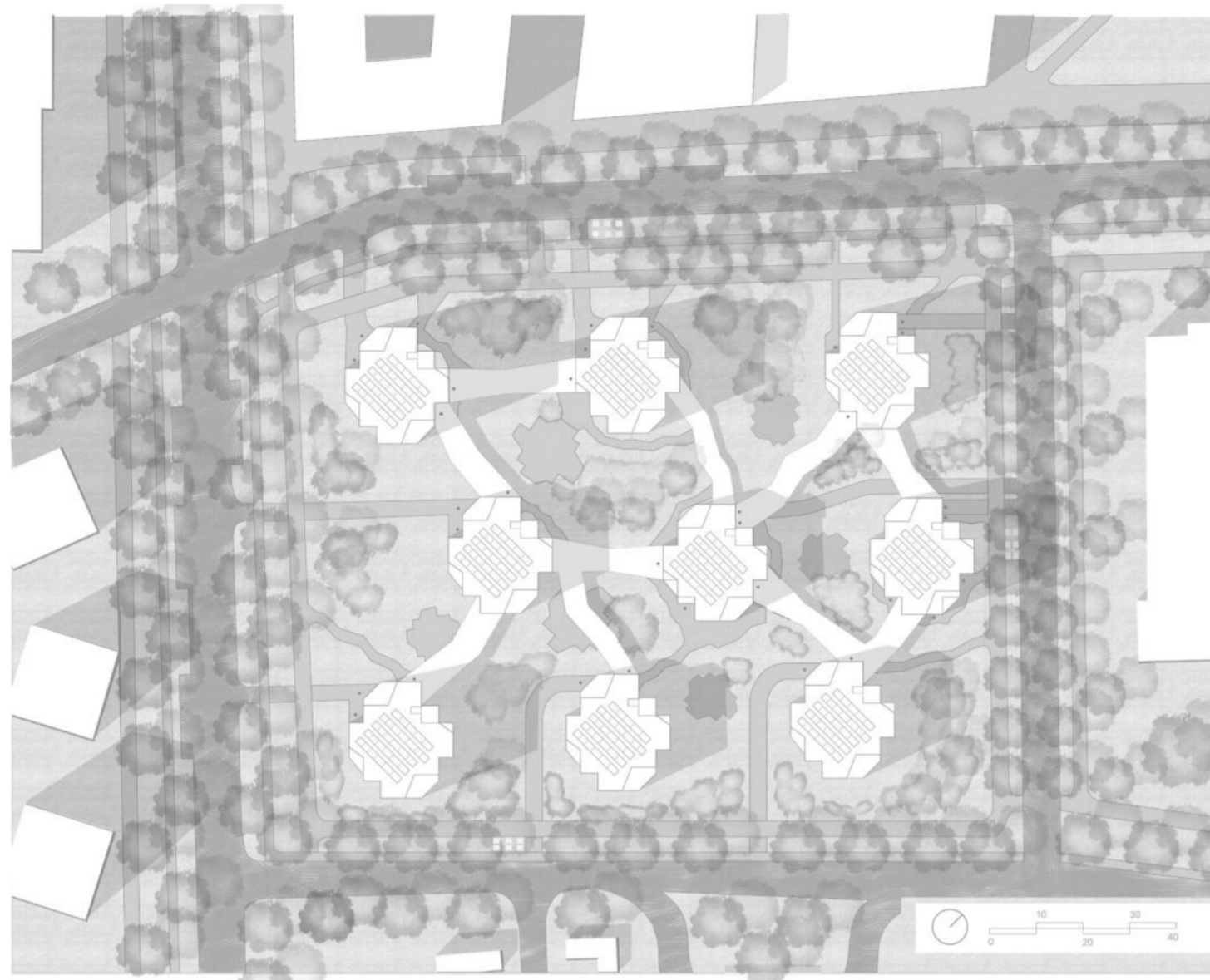


POHLED Z BIOTOPU

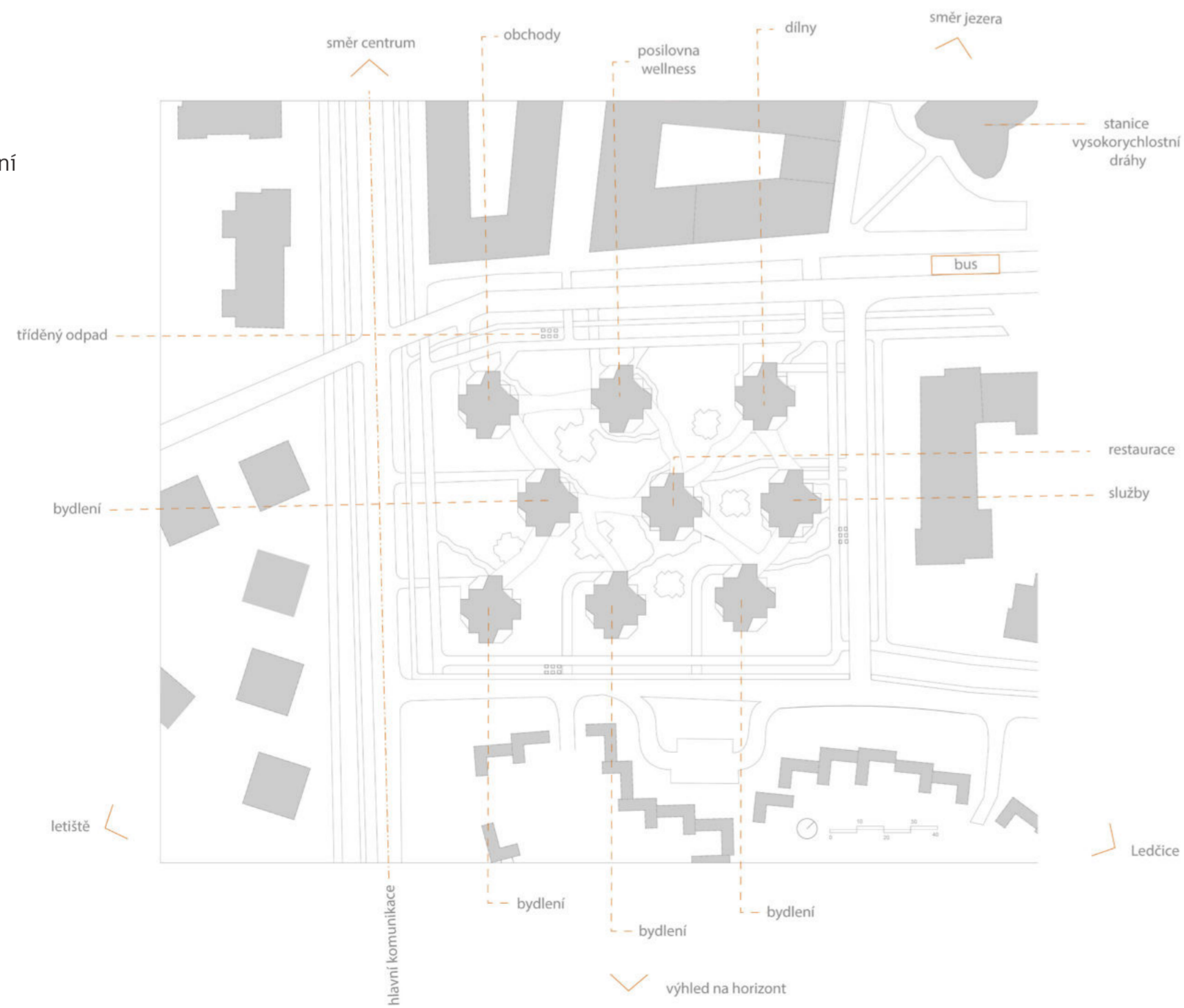


POHLED Z PARTERU

SITUACE



PROBLÉMOVÁ MAPA



Znázorňuje jednotlivé funkce 1.NP každé bytovky. Popisuje okolní vztahy a návaznosti.



POHLED Z PROPOJUJÍCÍ TERASY



POHLED Z BALKÓNU

AXONOMETRIE DOMU



3D ŘEZ



POHLED JV



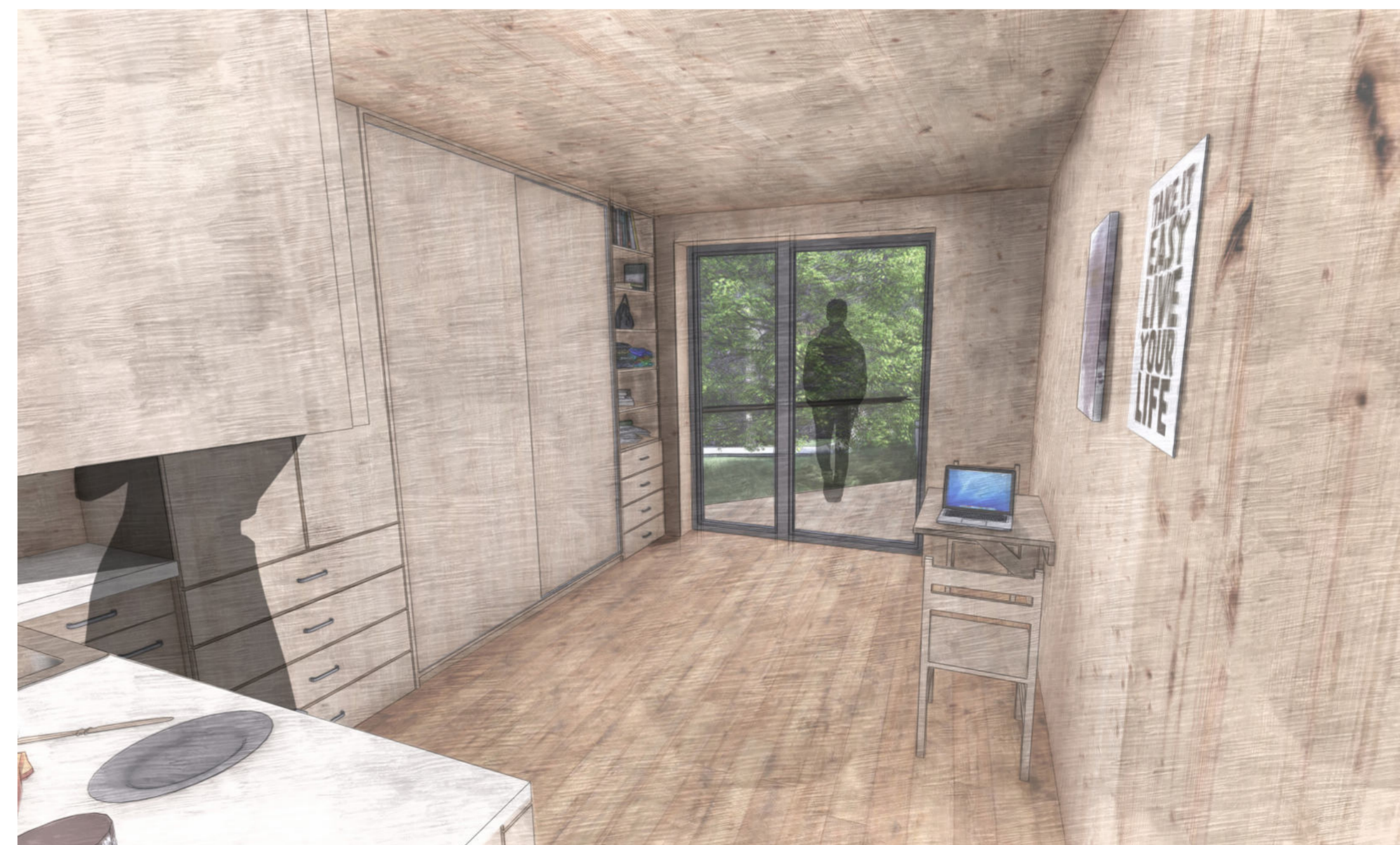
POHLED JZ



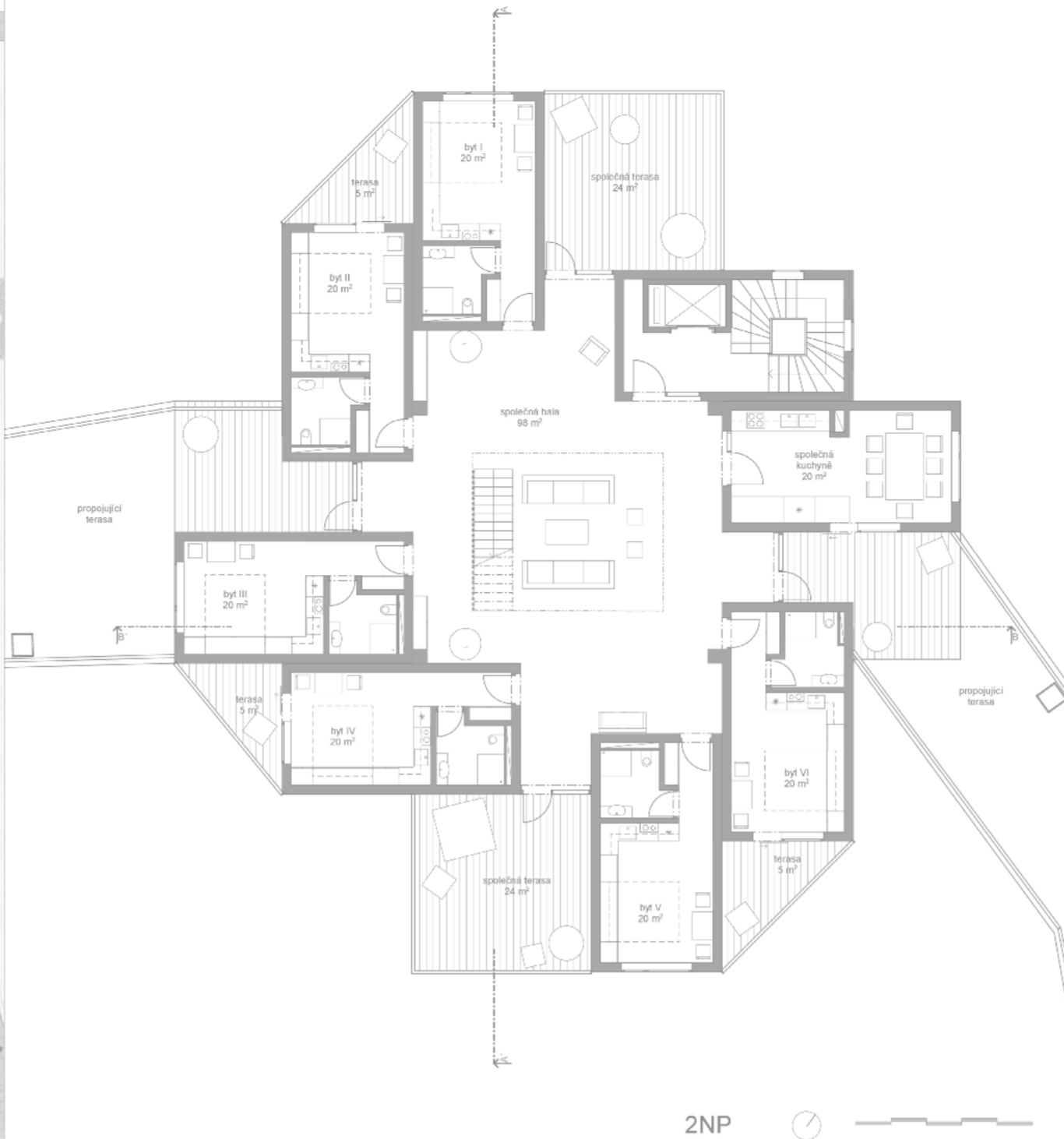
POHLED SV



POHLED SZ



VIZUALIZACE BYTU

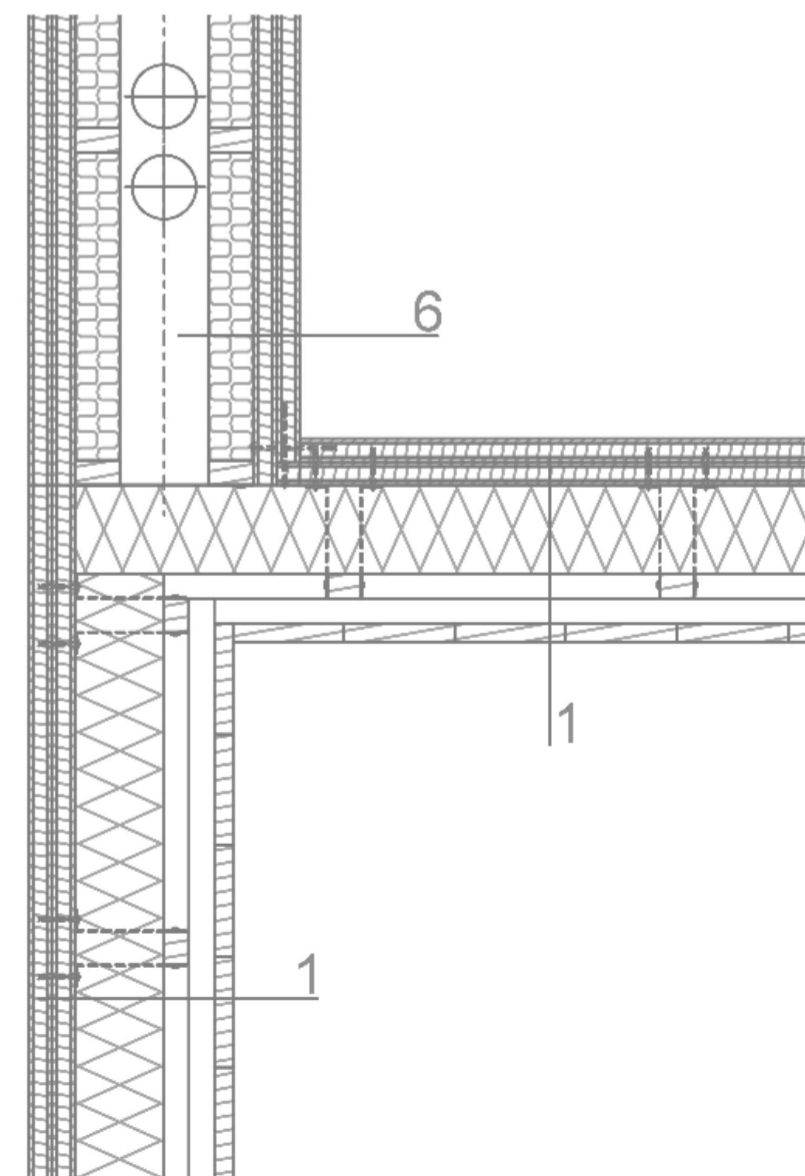


Konstrukci tvoří dvě části, buňky a skeletové jádro atria. Buňky jsou kompletovány ve výrobě a poté plně vybavené osazeny na stavbu. Nosnou konstrukcí je clt panel. Buňky se podpírají ve svislém směru, ke stabilitě ve vodorovném směru napomáhá skeletové jádro z lepeného lamelového dřeva.

DETAIL 1
styk 2 buněk - návaznost pláště

LEGENDA

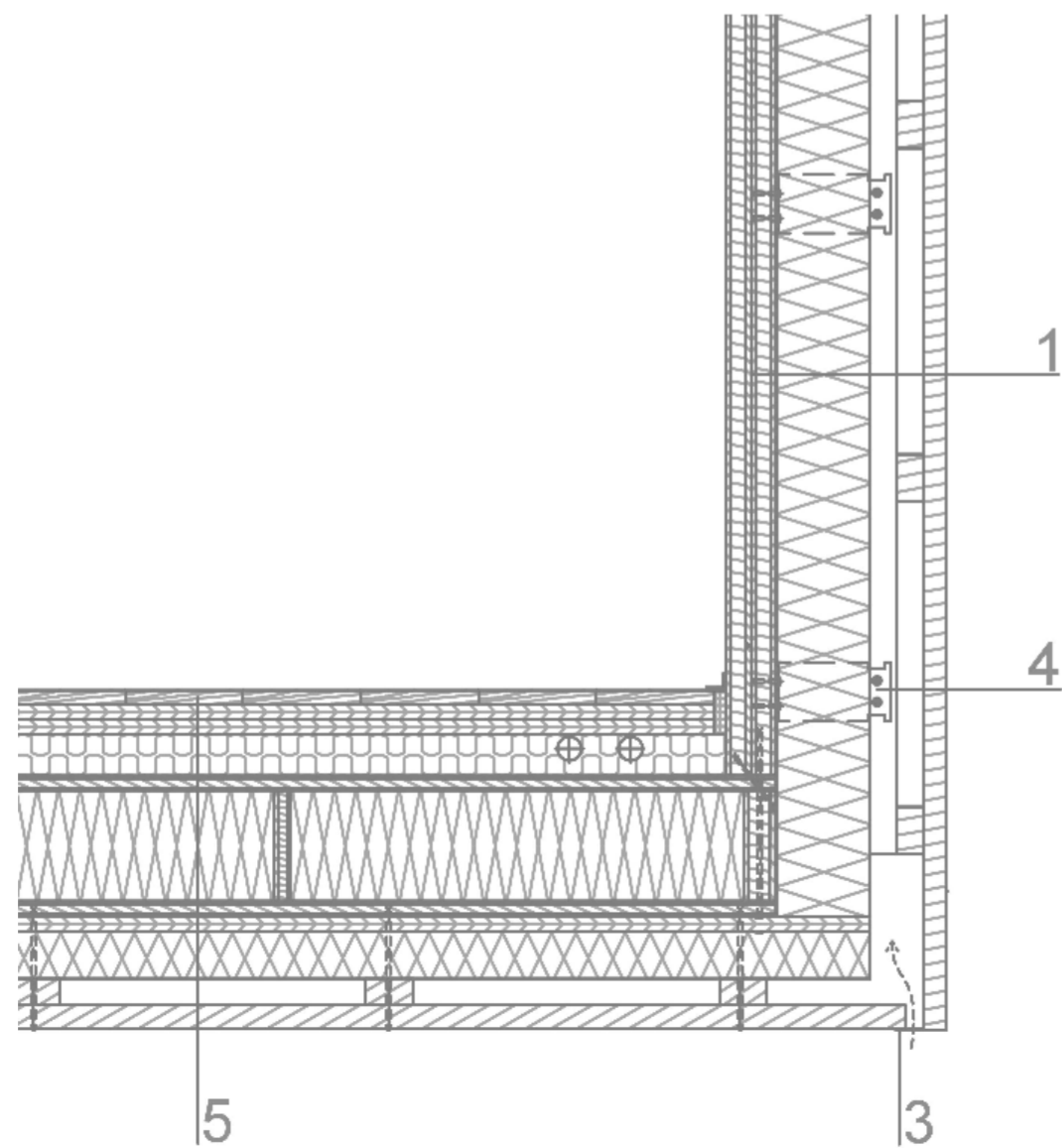
- 1 - obložení - dřevěná prkna tl. 30mm
- latě tl. 45mm
- kontralatě tl. 45mm
- dřevovláknitá tepelná izolace tl. 160mm
- parotěs tl. 2mm
- 6 - clt panel s pohledovou úpravou tl. 84mm
- akustická dřevovláknitá izolace tl. 80mm
- vzduchová mezera os. tl. 80mm



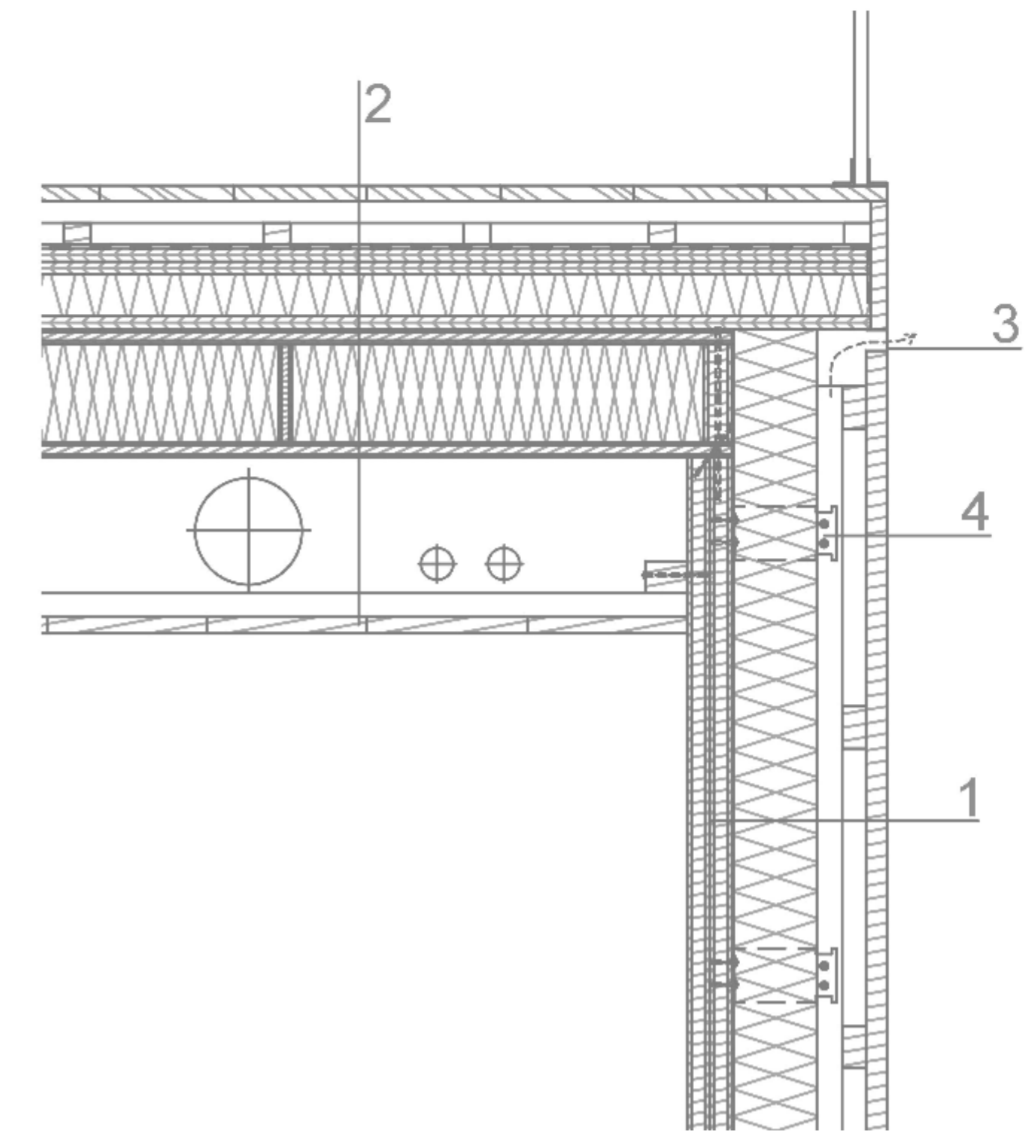
ŘEZ OBJEKTEM



DETAIL 3
návaznost svíslé konstrukce na vodorovnou



DETAIL 2
řešení stropní konstrukce

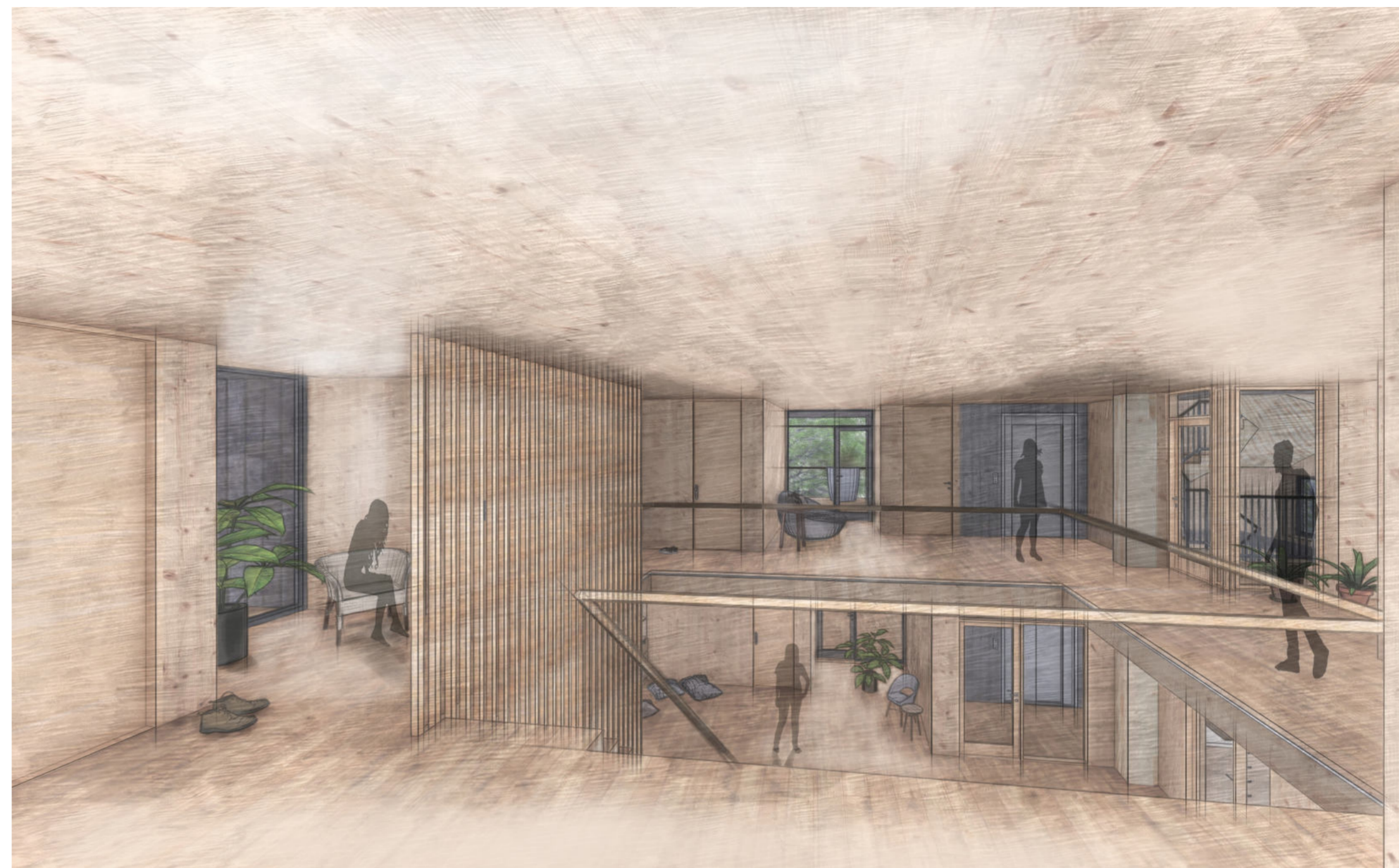


LEGENDA

- 1
 - obložení - dřevěná prkna tl. 30mm
 - latě tl. 45mm
 - kontralatě tl. 45mm
 - dřevovláknitá tepelná izolace tl. 160mm
 - parotěs tl. 2mm
- 2
 - clt panel s pohledovou úpravou tl. 84mm
 - podlaha dřevěná prkna tl. 30mm
 - dřevěný rošt tl. 90mm
 - hydroizolace folie pvc tl. 2mm (zesílená pod kontralatěmi)
 - osb desky 2x tl. 25mm
 - tvrzená dřevovláknitá tepelná izolace tl. 80mm
 - osb deska tl. 25mm
 - clt kazetový rošt tl. 240mm
 - panel tl. 27mm
 - dřevovláknitá tepelná izolace tl. 180mm
 - panel tl. 27mm
 - vzduchová mezera (prostor pro vzt) tl. 260mm
 - dřevěný rošt tl. 80mm
 - podhled biodeska tl. 25mm
- 3
 - krycí mřížka
- 4
 - hliníkové kotvení dřevěného roštu
- 5
 - nášlapná vrstva dřevěná prkna tl. 25mm
 - osb deska 2x tl. 25mm
 - kročejová dřevovláknitá izolace tl. 60mm
 - clt kazetový rošt tl. 240mm
 - panel tl. 27mm
 - dřevovláknitá tepelná izolace tl. 180mm
 - panel tl. 27mm
 - osb deska tl. 25mm
 - tvrzená dřevovláknitá tepelná izolace tl. 80mm
 - latě tl. 45mm
 - obložení - dřevěná prkna tl. 30mm



Interiér bytu je řešen minimalisticky pomocí vestavěného skládacího nábytku.



VIZUALIZACE ATRIA



VIZUALIZACE ATRIA