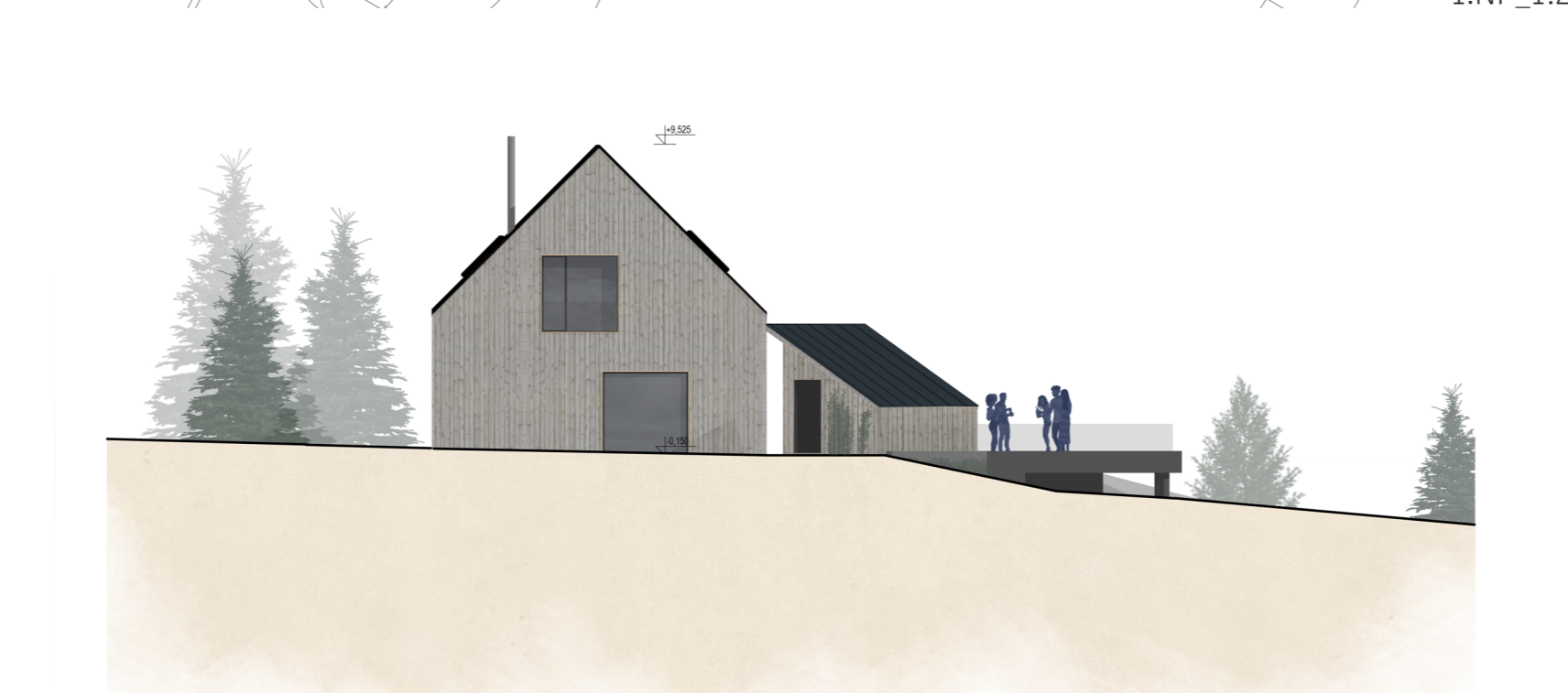
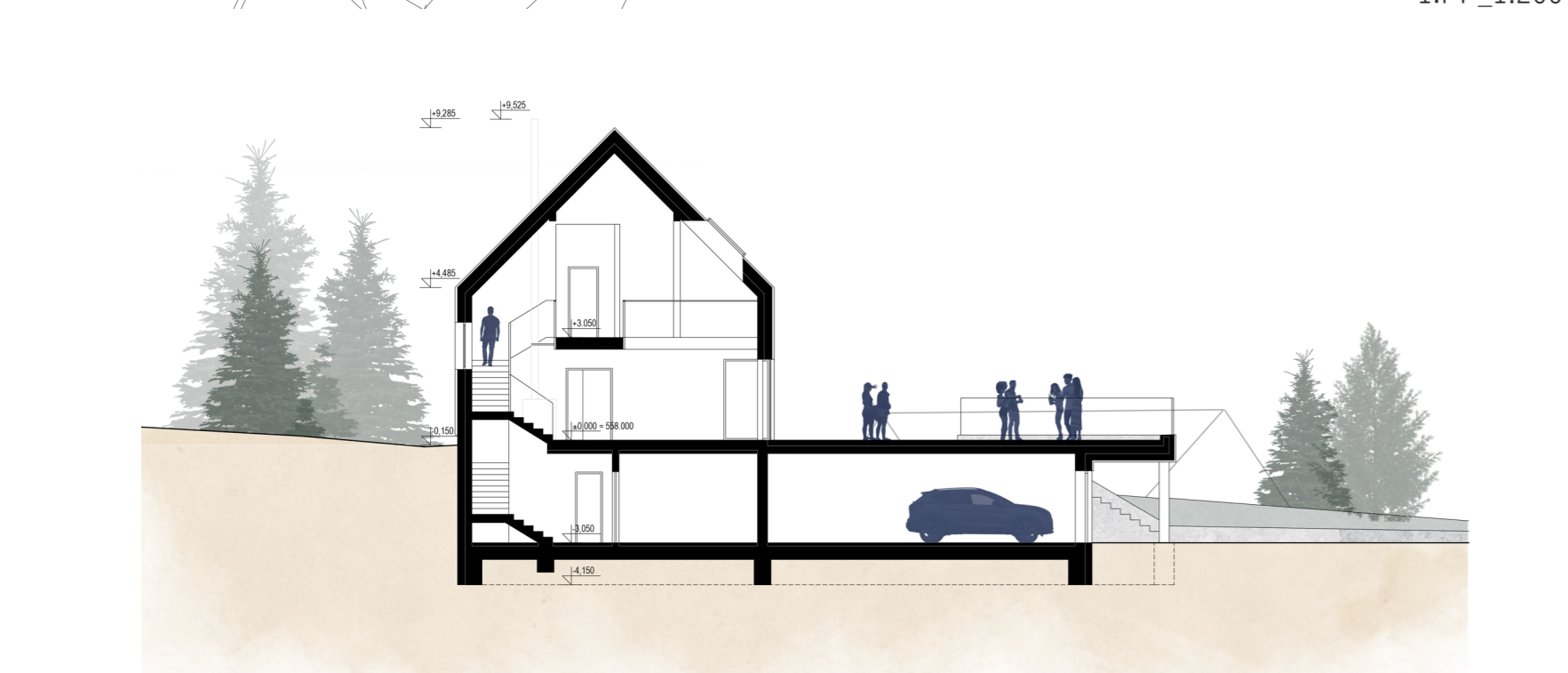
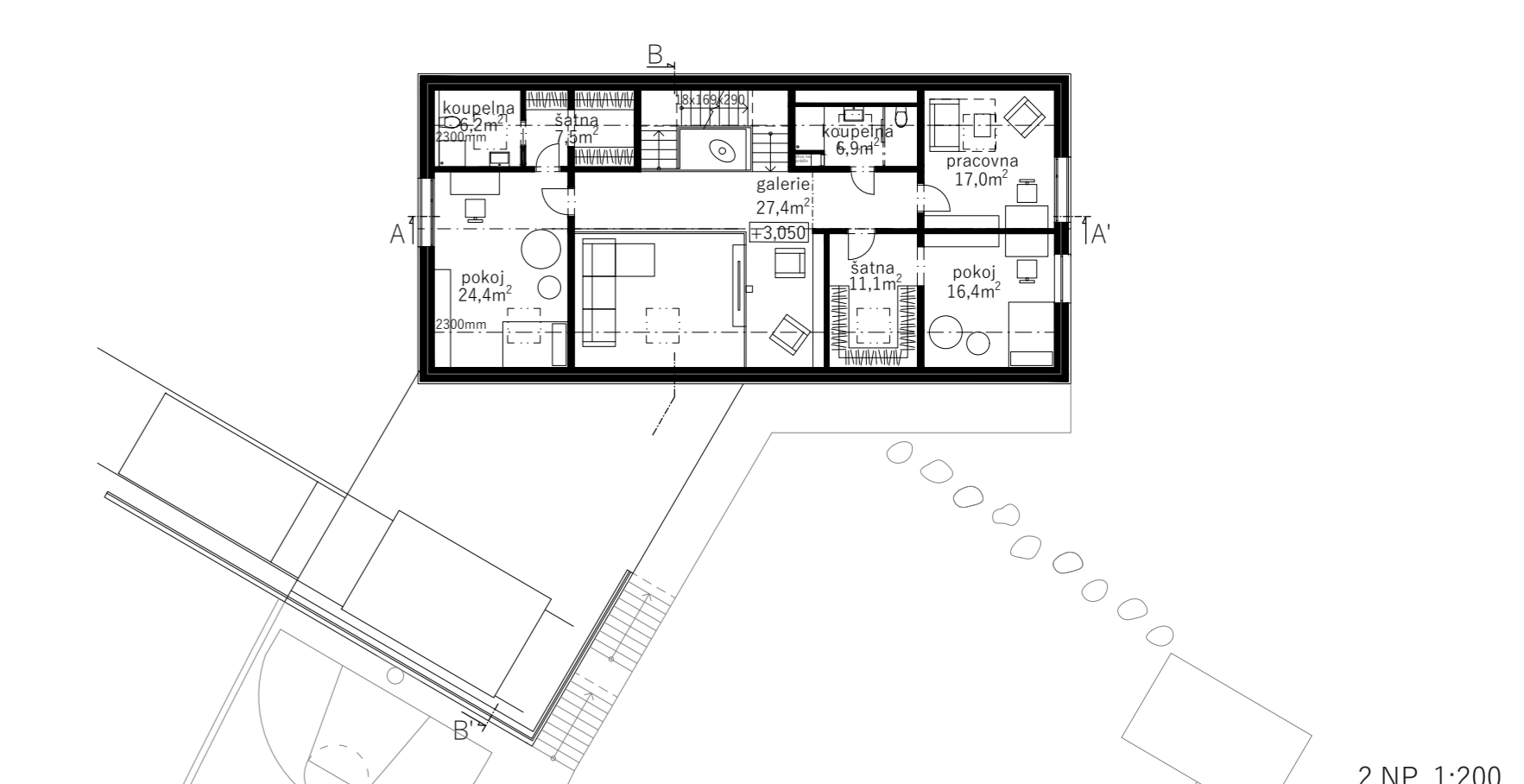
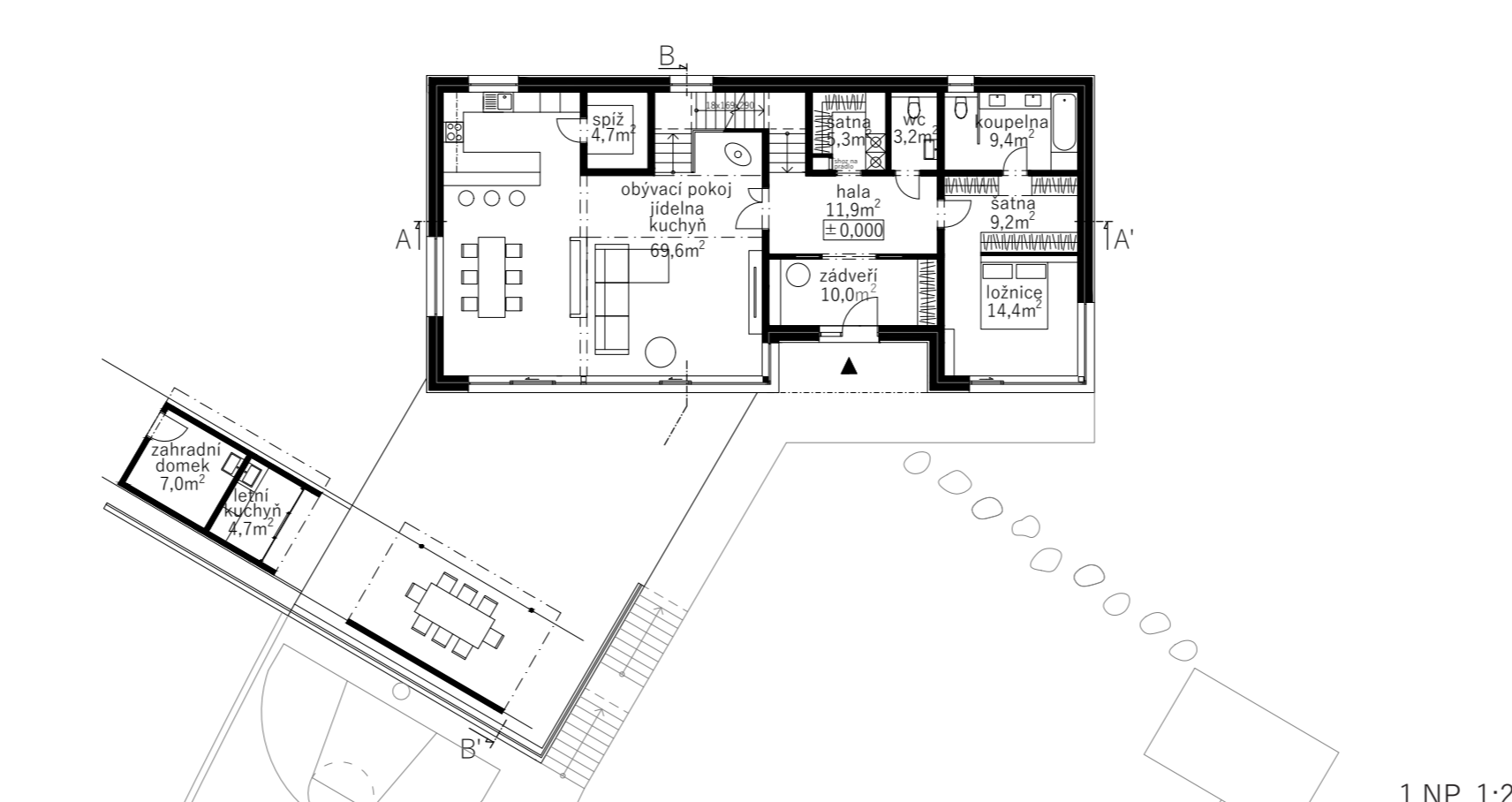
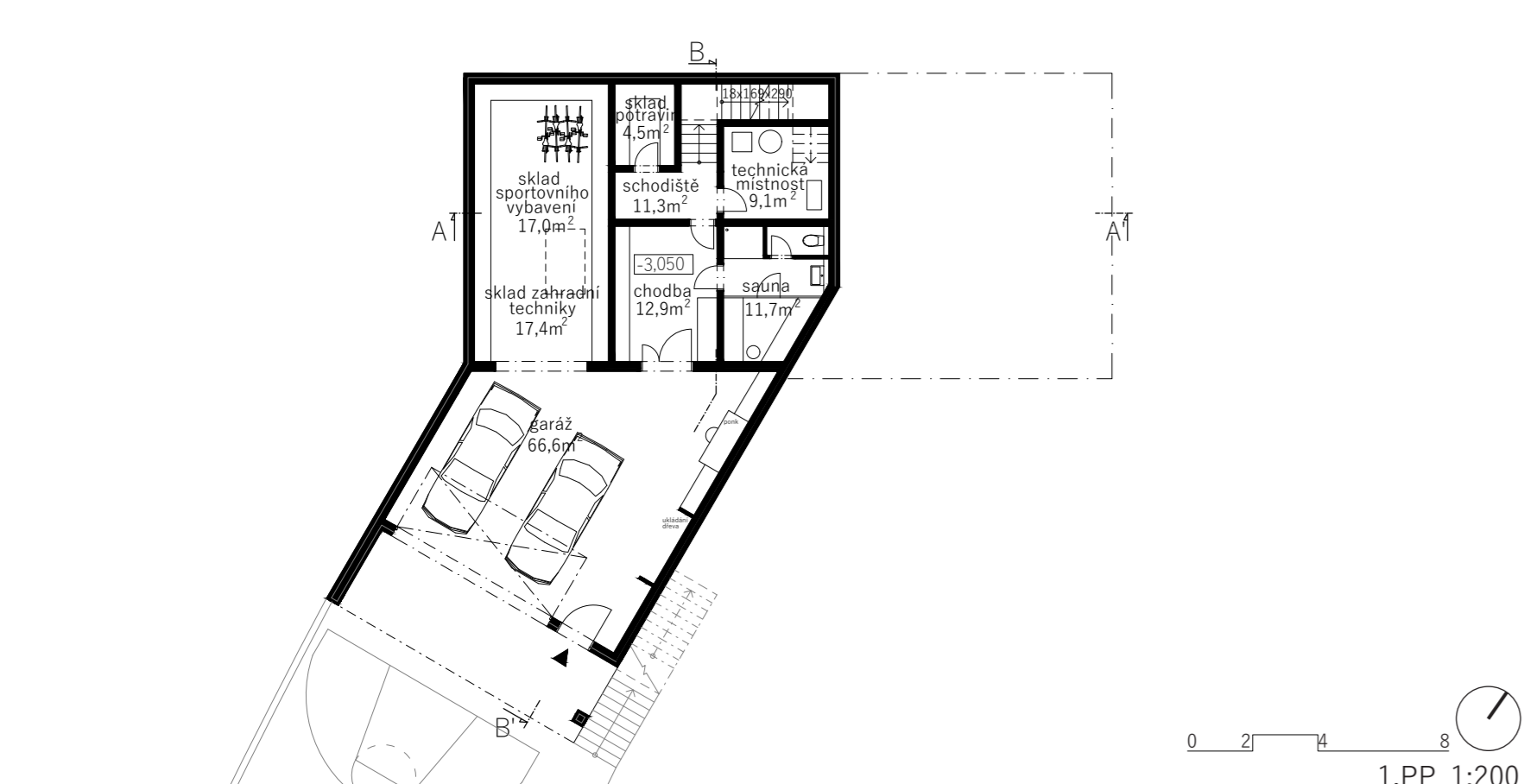
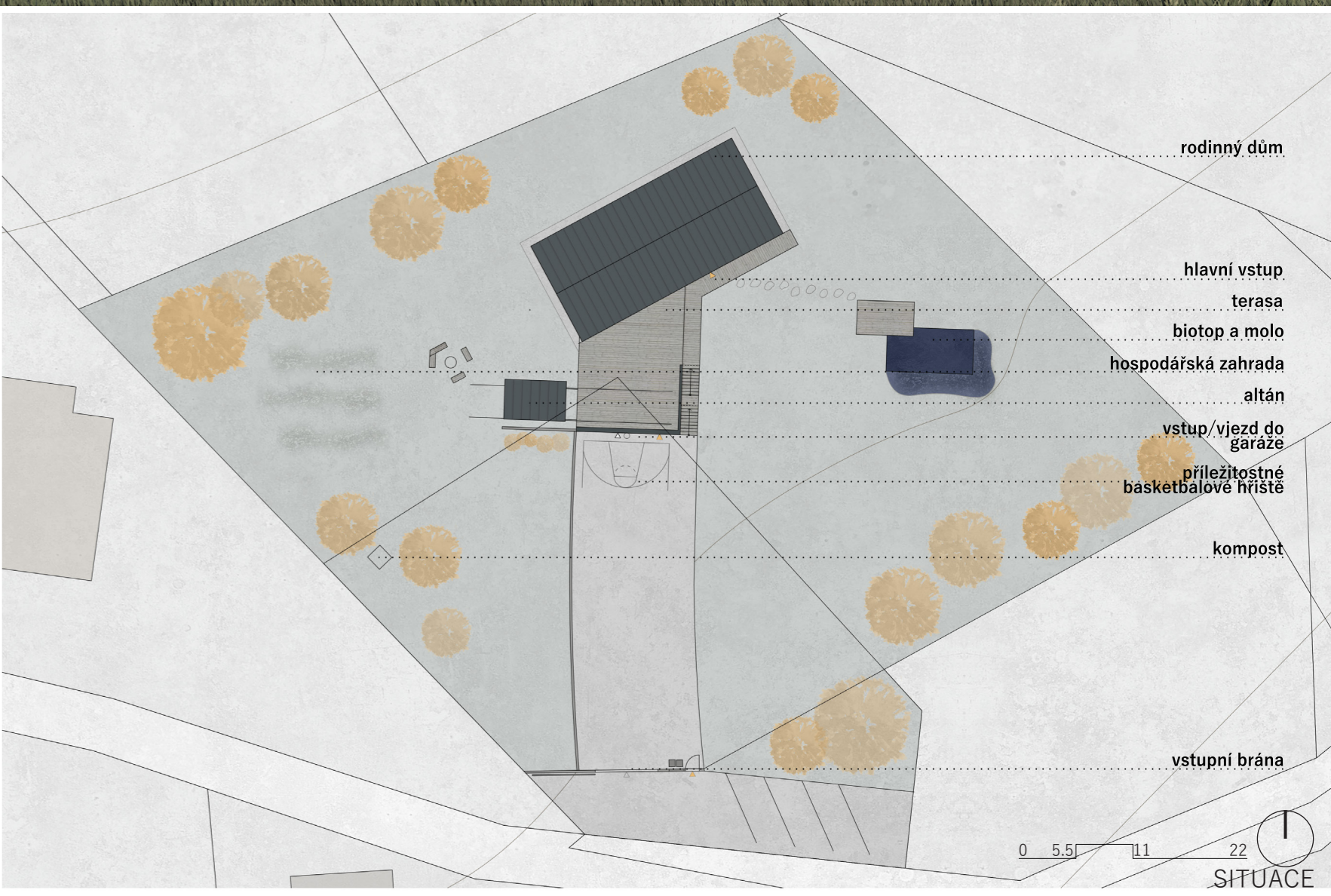
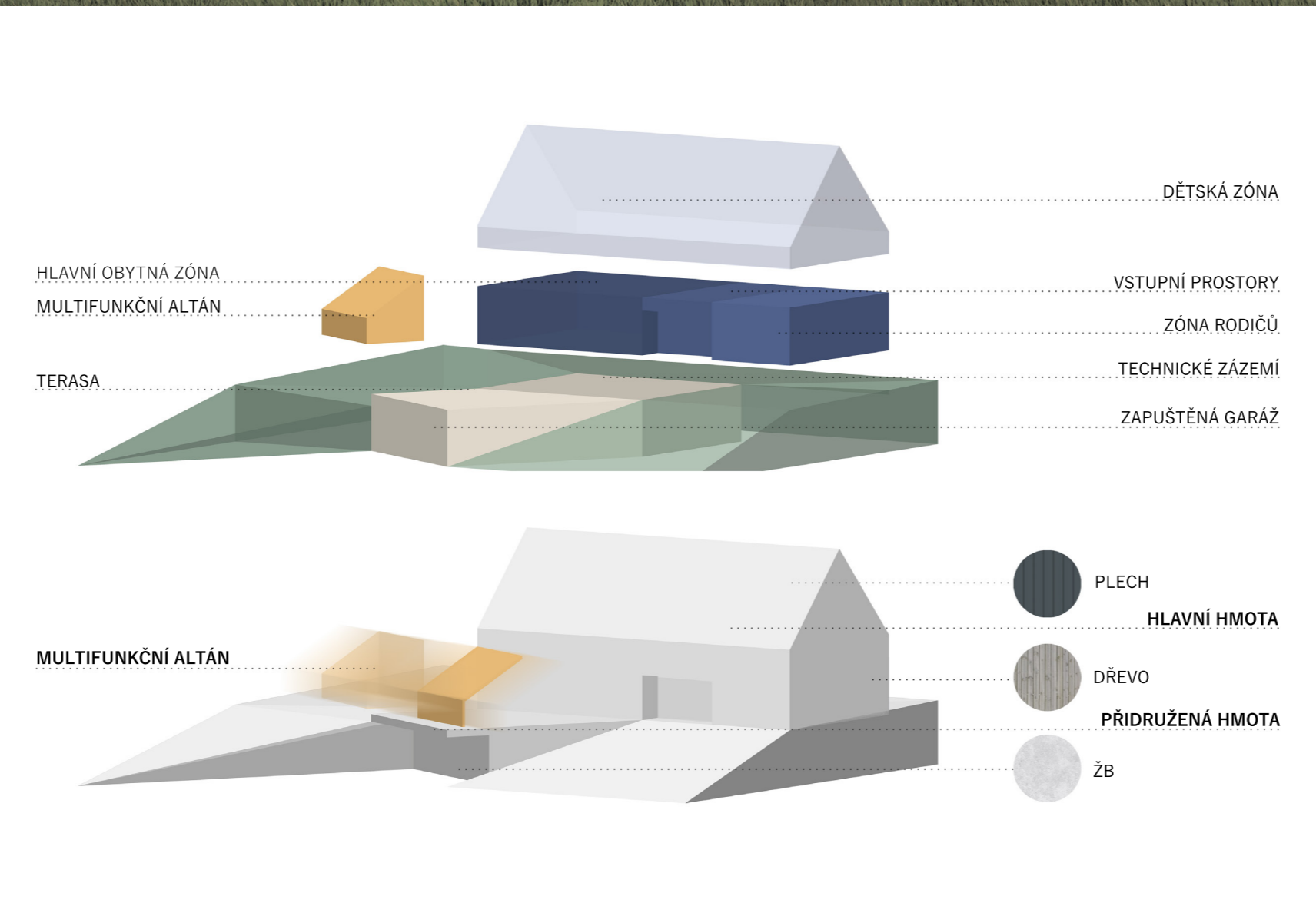


**HLAVNÍ HMOTA**  
Hlavní ideou návrhu bylo vytvořit jednoduchou kompaktní hmotu, jež respektuje starou horskou zástavbu. Byla tak navržena kvádřová hmota orientovaná rovnoběžně s vřetenicemi a šikmou střešinou pod úhlem 45°. Cílem bylo umožnit majiteli výhled do údolí z většiny místností a zároveň respektovat světové strany. Objekt byl tedy umístěn výše do severní části pozemku s natočením k východu. Díky tomu byl rovněž zajištěn odstup od budoucí výstavby RD jižně od pozemku. Charakter horské architektury je podtržen volbou materiálu. Tím je především dřevo. To není pouze designovým prvkem, ale i stavebním, neboť objekt je navržen jako masivní dřevostavba. Nosná funkce je tvořena olt panely. Cílem bylo propojení hmoty s okolními lesy a vytvoření vzájemné symbiózy.

**PŘÍDRUŽENÁ HMOTA**  
Vzhledem k potřebám přírodněhotného moderního rodinného domu na horách, byla vytvořena ještě jedna hmota, jež obsahuje technické zázemí domu. Díky svažitému terénu byla částičně skryta. Garáž má přímo ke vstupu na pozemek, a tak hmota navazuje i na orientaci staveb na západě od pozemku. Její střecha pak tvoří terasu z hlavní pobytové místnosti s výhledem do údolí.

**MULTIFUNKČNÍ ALTÁN**  
Altán se skládá ze dvou základních částí - pevné a posuvné. Pevná část je trvale umístěna v hospodářské zahradě blízko terasy. Z jedné strany slouží jako zahradní domek a z druhé, směrem k terase jako letní kuchyně. Posuvnou část zastupuje pultová střecha na kolejničích, kterou je možno podle potřeby posouvat na terasu, kde slouží jako forma stínění či závětrí. Zároveň je však stále zachován nejprůzračnější výhled pozemku do údolí. Dále je střechu možno posunout ve druhém směru, kde jí je možno využít při zahradničení nebo jako přístřeší u ohniště.



**RODINNÝ DŮM S POJÍZDNÝM ALTÁNEM**

ANETA VÍTKOVÁ  
doc. Ing. arch. Petr Šíkola, Ph.D.

Fsv ČVUT v Praze  
Architektura a stavitelství  
Bakalářská práce\_LS 2019

