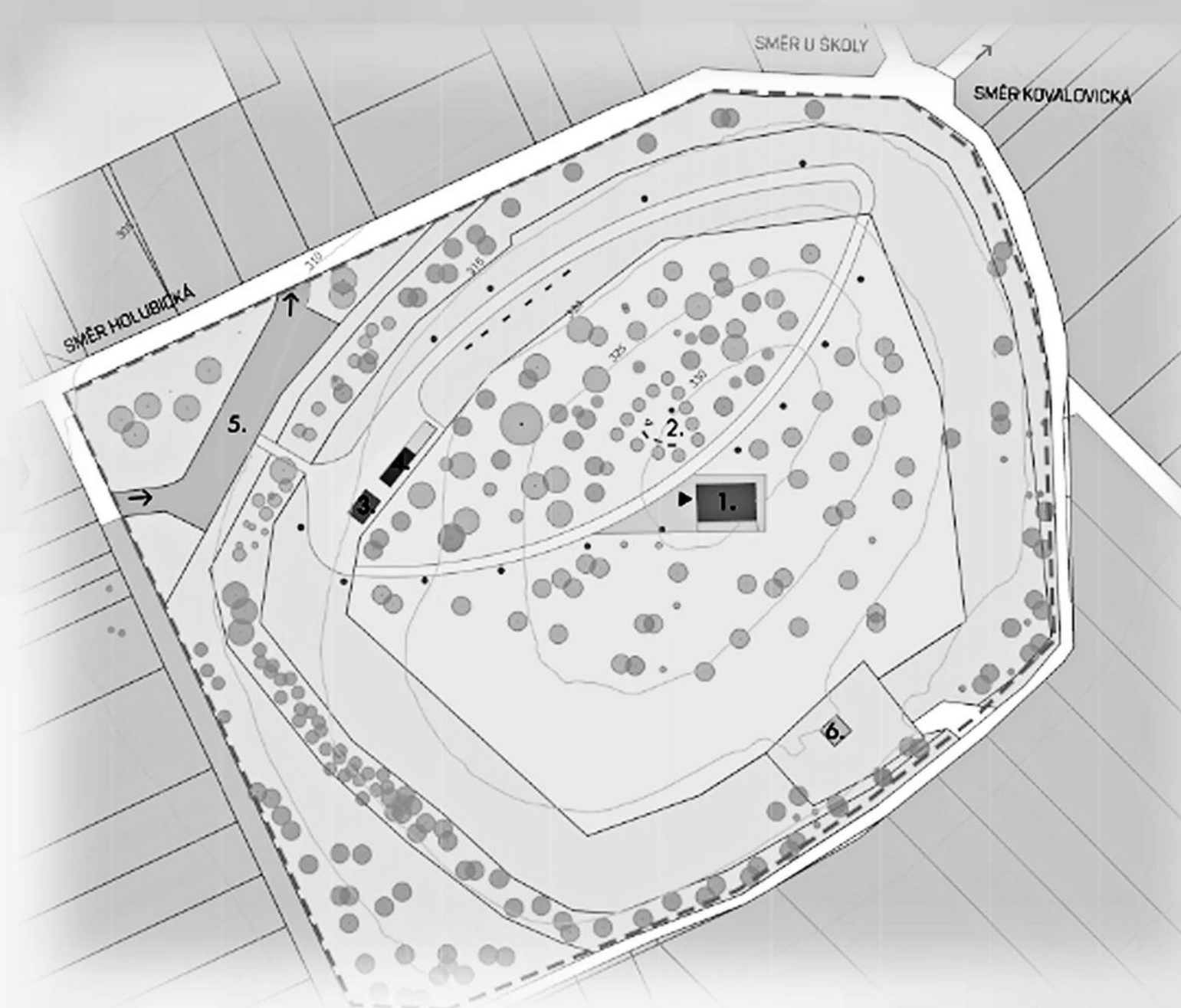
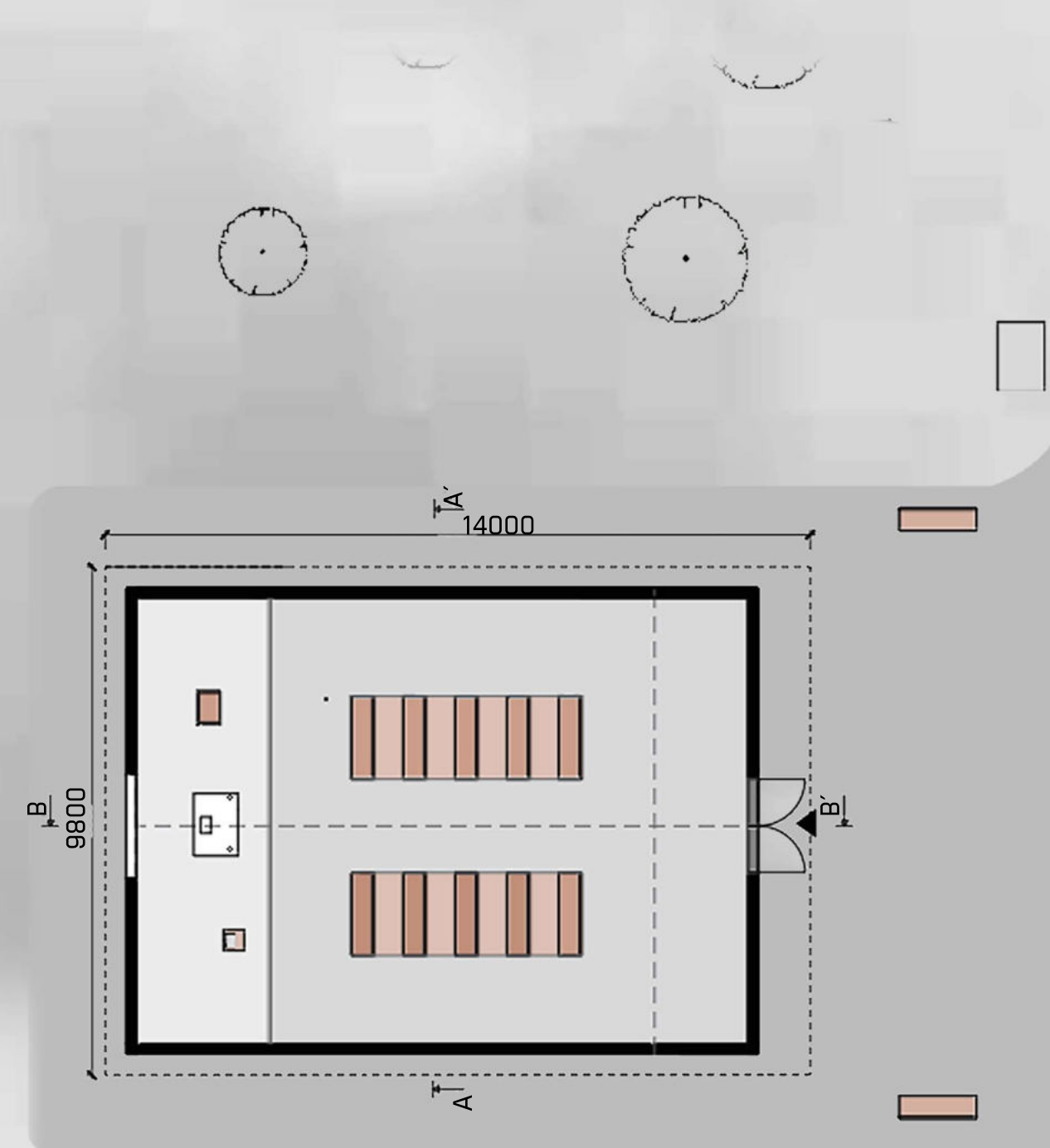
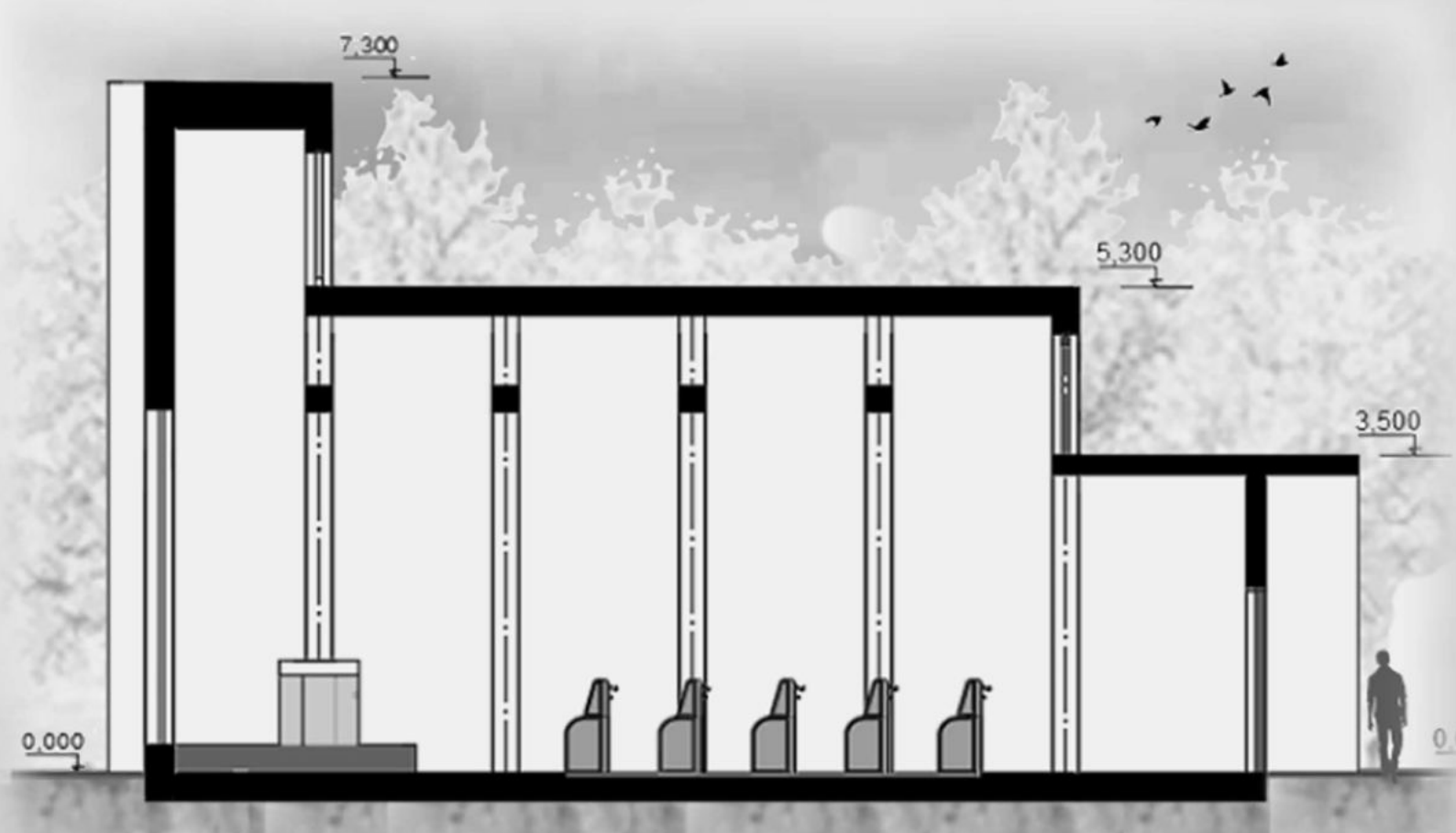
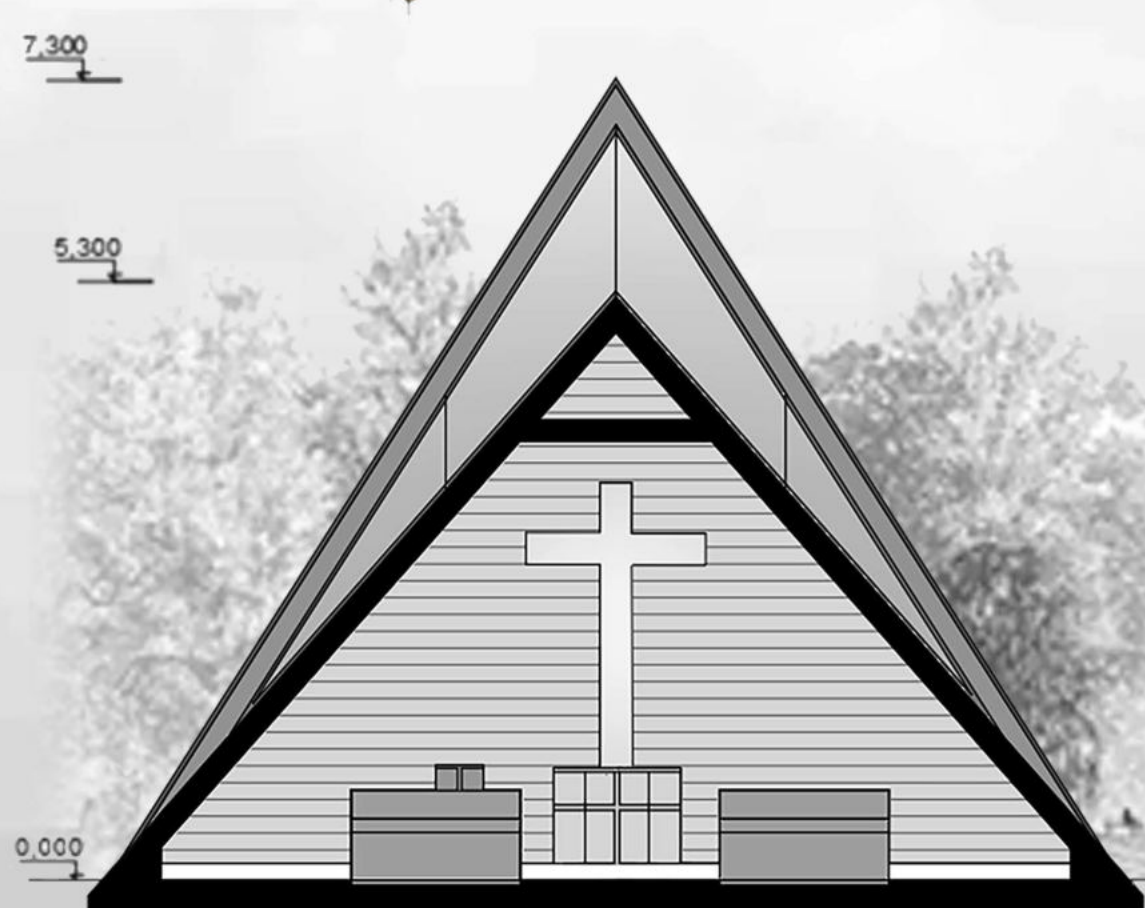




KAPLE NA KOPCI POUSTKA V POZOŘICÍCH

Tématem atelierové práce bylo navrhout kapli na kopci Poustka v Pozořicích. Součástí je návrh interiéru - prostoru kaple jak i mobiliáře, a taky návrh využití celého kopce - potřebného zázemí a předprostoru kaple tak i menšího občerstvení. Jedná se o místo pro věřící, pro lidi hledající chvíli ztišení a vnitřního klidu. Kopec poustka může být využíván jak pro mše, tak pro příjemné stravení dne v rámci areálu kopce. Tvar kaple vychází z křesťanského symbolu trojúhelníku. Skládá se z třech hmot, které gradují výškou směrem k presbytáři. Přední fasáda je prosklená, aby umožňovala průhled dovnitř kaple. Výškové rozdíly tří hmot jsou řešeny skleněnými vyplněni, které rovněž osvětlují prostory kaple. Prostor kaple je navržen cca pro 20 lidí. Skládá se z vstupu, hlavní lodi s lavicema a prostoru presbytáře, kde je umístěn oltář, ambon a sedes. Jelikož se objekt nachází v přírodě, je zvolen přírodní materiál, jako je smrkové a dubové dřevo.



- REŠENÉ ÚZEMÍ
- ▲ VSTUP
- 1. NAVRHOVANÁ KAPLE
- 2. VENKOVNÍ MOTLITEBNÍ PROSTOR
- 3. HYGIENICKÉ ZÁZEMÍ
- 4. OBČERSTVENÍ
- 5. PARKOVIŠTĚ
- 6. VODOJEM
- KRÍŽOVÁ CESTA, STÁNÍ
- ↑ SMĚR JÍZDY



Autor: Dorota Świderová
 Vedoucí práce: prof. Ing. arch. Jiljí Šindlar CSc.
 Konzultant: Ing. Olga Rubinová, Ph.D.

Ateliér: AG 035 - Ateliér interiéru a architektonického prostoru
 Téma práce: Kaple na kopci Poustka v Pozořicích
 Ročník/semestr/rok: třetí/letní/2020-2021