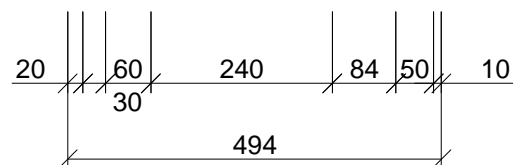
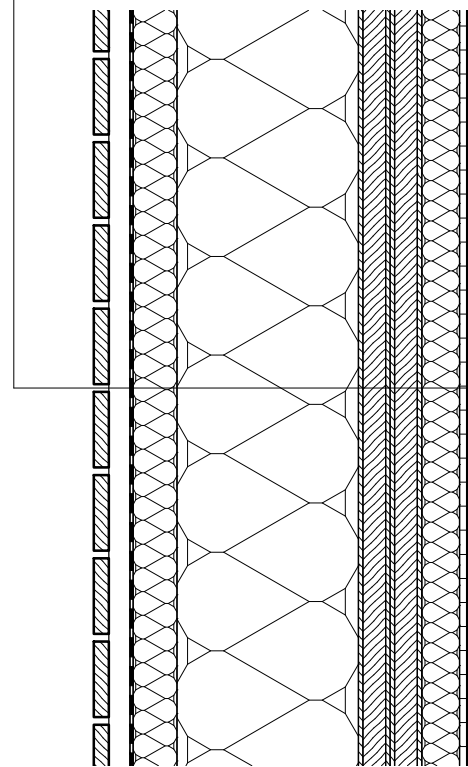


# SKLADBY

## SKLADBA OBVODOVÉ STĚNY

1:10

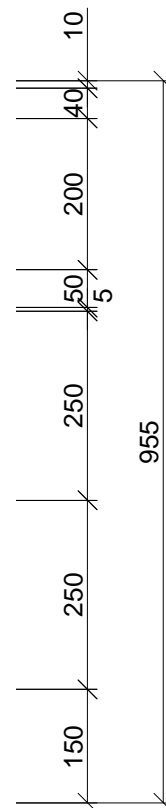
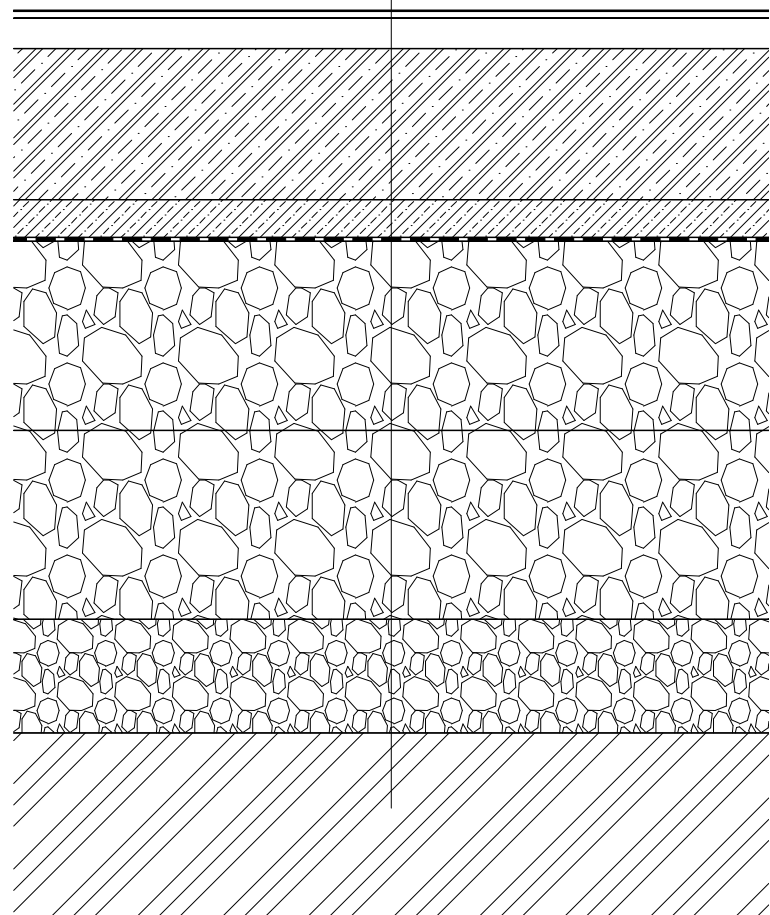
—	DŘEVĚNÝ OBKLAD	20	mm
—	LAŤOVÁNÍ	30	mm
—	POJISTNÁ DIFUZNÍ FÓLIE		
—	DŘEVOVLÁKNITÁ DESKA	60	mm
—	DŘEVOVLÁKNITÁ DESKA	160	mm
—	MASIVNÍ DŘEVĚNÁ STĚNA	84	mm
—	SÁDROKARTONOVÁ DESKA	10	mm



## SKLADBA PODLAHY NA TERÉNU

1:10

—	SOUVRSTVÍ PODLAHOVÉ KONSTRUKCE	50	mm
—	ŽELEZOBETONOVÁ DESKA	200	mm
—	BETONOVÁ MAZANINA	50	mm
—	HYDROIZOLACE	5	mm
—	SEPARAČNÍ GEOTEXTÍLIE		
—	ŠTĚRK PĚNOVÉHO SKLA	500	mm
—	DRENÁŽNÍ ŠTĚRKOVÁ VRSTVA	150	mm
—	SEPARAČNÍ GEOTEXTÍLIE		
—	PŮVODNÍ ZEMINA		



## SKLADBA STŘECHY

1:10

—	STŘEŠNÍ KRYTINA	20	mm
—	LAŤOVÁNÍ	60	mm
—	POJISTNÁ DIFUZNÍ FÓLIE		
—	DŘEVOVLÁKNITÁ DESKA	160	mm
—	HORNÍ DESKA	27	mm
—	STEICO FLES	186	mm
—	SPODNÍ DESKA	27	mm
—	DŘEVOVLÁKNITÁ DESKA	60	mm
—	SÁDROKARTONOVÁ DESKA	10	mm

