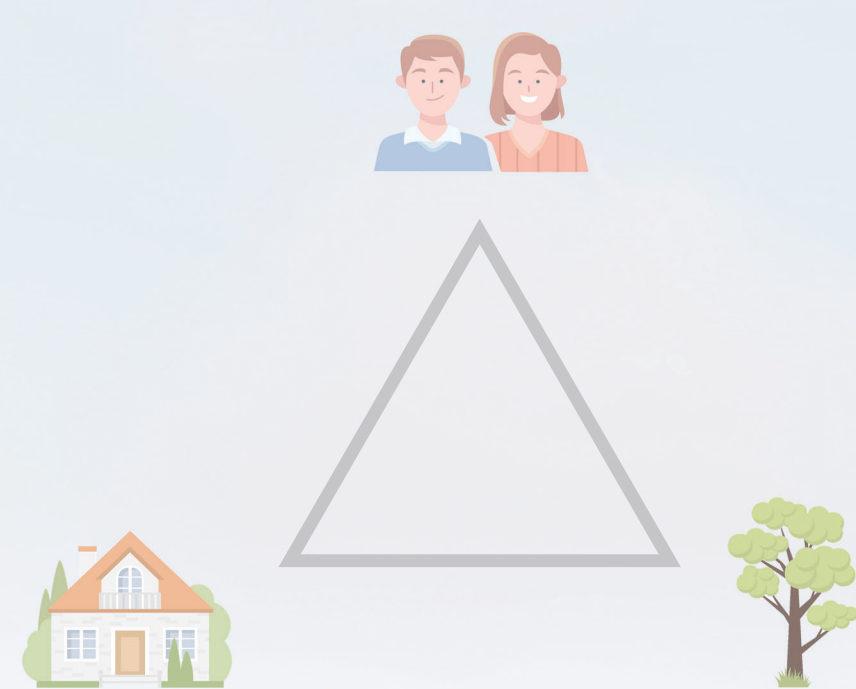




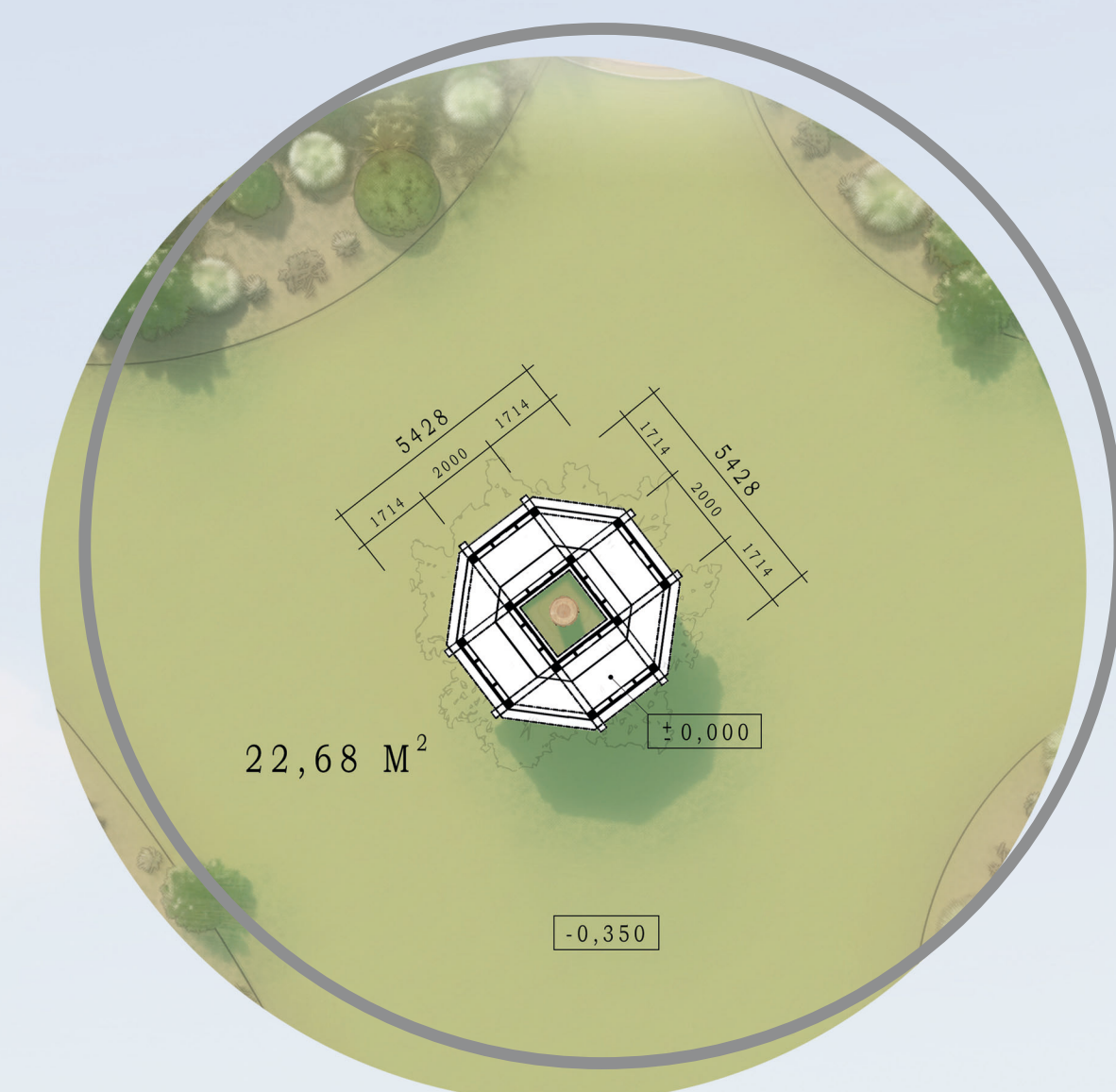
DŘEVĚNÝ ALTÁN "WOODEN GAZEBO" JE OBJEKT, VE KTERÉM JDOU VŠECHNY ŠPATNÉ MYŠLENKY MIMO VAŠI HLAVU. JE TO MÍSTO RELAXU, ODPOČINKU A SOUSTŘEDĚNÍ.

ALTÁN JE SITUOVÁN NA POZEMKU ČZU V OBLASTI LIBOSADU.

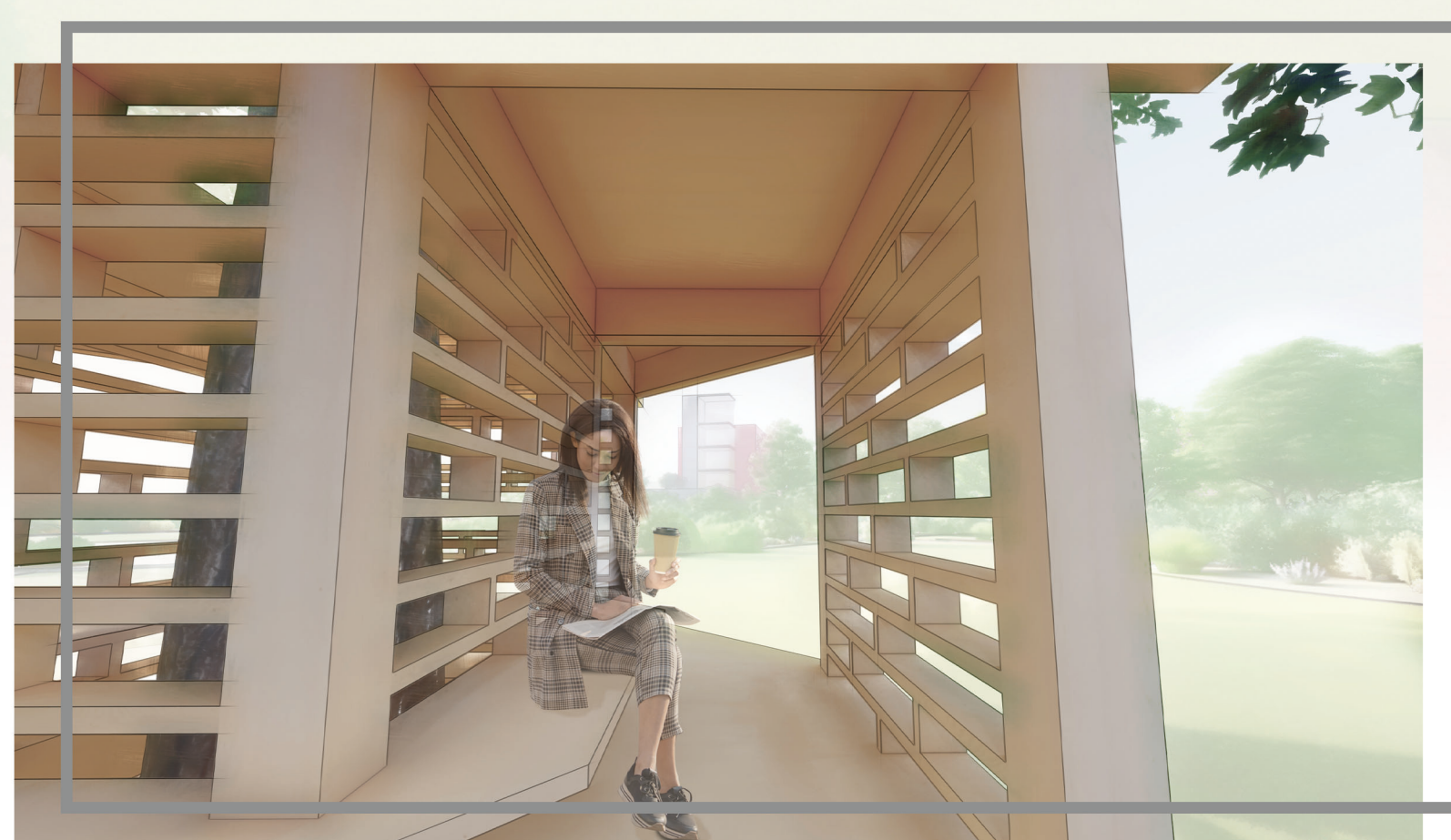
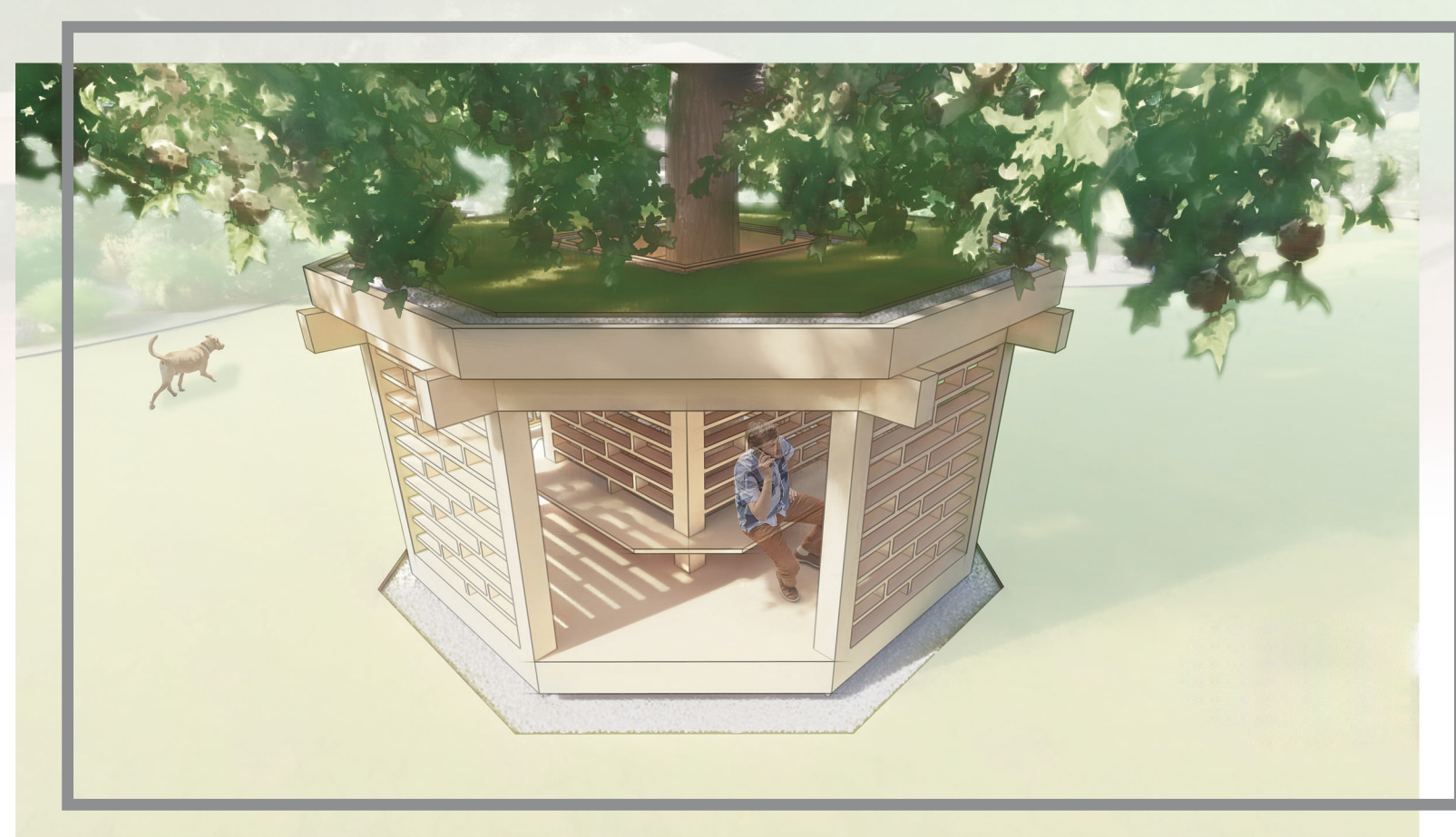
HLAVNÍM CÍLEM BYLO POUKÁZAT NA HLAVNÍ ASPEKTY ALTÁNŮ, A TO NA PROPOJENÍ ČLOVĚKA, OBJEKTU A PŘÍRODY DOHROMADY.



Z TOHO DŮVODU BYL DO DISPOZICE ALTÁNU VSAZEN VZROSTLÝ STROM. JEDNÁ SE O OKRASNÝ STROM LILIOVNÍK TULIPÁNOKVĚTÝ (LIRIODENDRON TULIPIFERA)



PŮDORYS



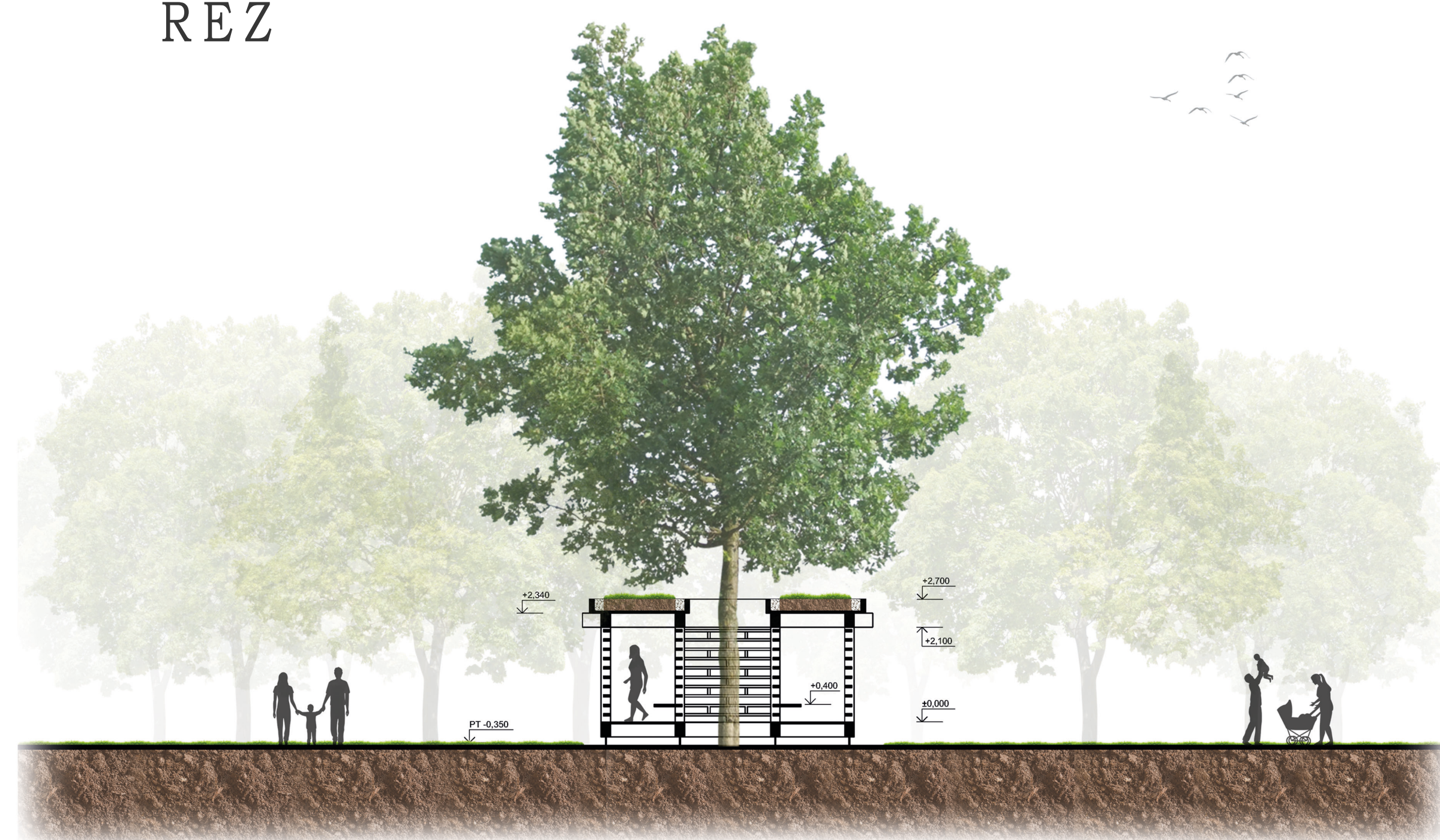
DO DISPOZICE DŘEVĚNÉHO ALTÁNU BYLA TAKÉ ZAKOMPOOVÁNA ZELENÁ STŘECHA. JEDNÁ SE O ZELENOU STŘECHU EXTENZIVNÍ, Z DŮVODU MALÉ TLOUŠTKY SUBSTRÁTU A UDRŽITELNOSTI PROVOZU.

KONSTRUKCE ALTÁNU JE TVOŘENA ZE SMRKOVÉHO DŘEVA. PRO NOSNÉ ČÁSTI JSOU POUŽITY BSH LEPENÉ NOSNÍKY, DUO/TRIO A KVH HRANOLY. TYTO KONSTRUKCE JSOU V HORIZONTÁLNÍCH ČÁSTECH PROPOJENY POMOCÍ TESAŘSKÝCH SPOJŮ.

PRO OCHRANU SPODNÍ ČÁSTI ALTÁNU BYLA NAVRHNUTA POD ALTÁNEM VRSTVA KAČÍRKY. TO JE HLAVNĚ Z DŮVODU VZLÍNÁNÍ VLHKOSTI ZE ZEMINY. KAČÍREK JE TAKY POUŽIT PRO SEPARACI ZELENÉ STŘECHY OD ATIKY.



ŘEZ



POHLED
DETAILY

