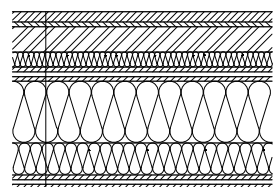


LEGENDA SKLADEB VODOROVNÝCH A SVISLÝCH KČÍ:



- laminátová podlaha
- cementový potěr
- kročejová izolace
- CLT deska
- dřevoláknité desky
- CLT deska

- KVH 160x100
- dřevěný obklad, sibiřský modřín, tl. 23mm
- vzduchová mezera / dřevěné latování
- difuzní folie
- I nosník
- dřevoláknitá izolace 60mm
- dřevoláknitá izolace 140mm
- CLT panel tl. 84mm, přiznaný v interiéru

