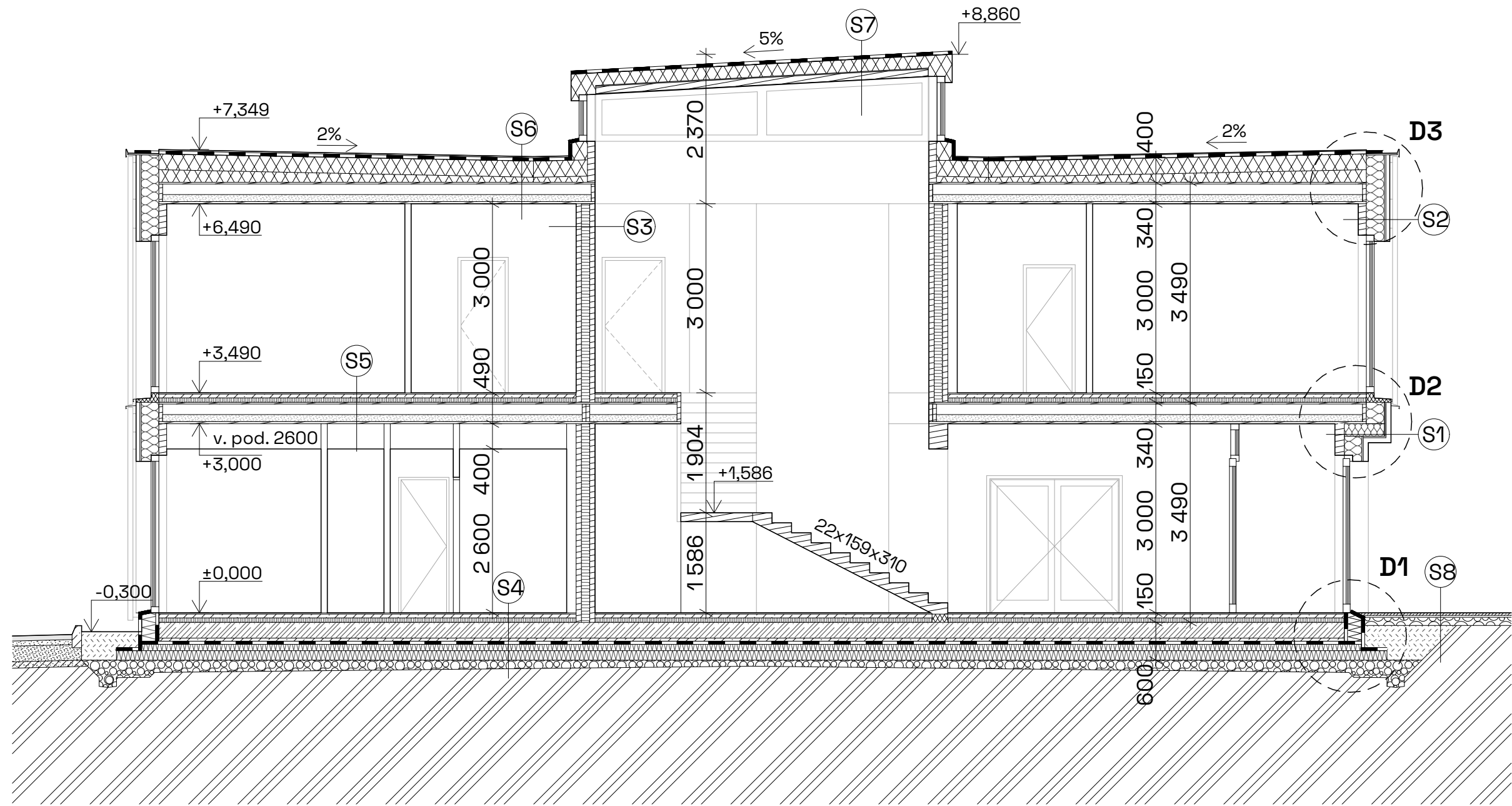


LEGENDA MATERIÁLŮ:

| | |
|--|------------------------------------|
| | BETON PROSTÝ |
| | BETON VYZTUŽENÝ |
| | DŘEVĚNÉ KONSTRUKCE |
| | SÁDROKARTONOVÉ PŘÍČKY |
| | HUTNĚNÉ ŠTĚRKOVÉ LOŽE |
| | ZEMINA PŮVODNÍ |
| | ZEMINA NASYPANÁ |
| | TEPELNÁ IZOLACE - FOUKANÁ CELULÓZA |
| | TEPELNÁ IZOLACE - MINERÁLNÍ VATA |
| | TEPELNÁ IZOLACE - XPS |
| | TEPELNÁ IZOLACE - EPS |


SKLADBY KONSTRUKCÍ:

| | | | | | | | | | | | | | |
|---|--|--|---|--|--|---|---|---|---|--|---|---|---|
| <p>S1 - hranol ze smrkového dřeva 80/80 - distanční kotva z kompozitu - biodeska tl. 19 mm opatřena šedým nátěrem - vhodným do venkovního prostředí - horizontální a vertikální dřevěný rošt - difuzně propustná folie - tuhá dřevovláknitá deska, spoj P+D, $\lambda=0,048$ W/(m.K), 2500x600 mm - foukaná izolace na bázi celulózy, $\lambda=0,038$ W/(m.K), 40-60 kg/m³ - vícevrstvé panely typu CLT NOVATOP SOLID</p> | <p>tl. 80 mm tl. 19 mm tl. 2x30 mm tl. 22 mm tl. 280 mm tl. 124 mm</p> | <p>S4 - nášlapná vrstva - keramické dlaždice - samonivelační stěrka - betonová mazanina - izolační desky ze skelné plsti, $\lambda=0,035$ W/(m.K) - izolační vrstva, izolační desky ze skelné plsti, $\lambda=0,035$ W/(m.K) - železobetonová deska - ochranná betonová mazanina - hydroizolační pás z SBS modifikovaného asfaltu s nosnou vložkou ze skelné rohože - ochranná geotextilie min. 150 g/m² - tepelná izolace XPS, $\lambda=0,033$ W/(m.K) - štěrk nehtněný, frakce do 8 mm - separační geotextilie - hutněné štěrkové lože, postupně zmenšující se frakce 32/63 - 8/16 - rostlý terén</p> | <p>tl. 10 mm tl. 5 mm tl. 65 mm tl. 20 mm tl. 50 mm tl. 250 mm tl. 50 mm tl. 2x5 mm tl. 300 mm tl. 30 mm tl. 150 mm</p> | <p>S6 - říční kamenivo frakce 32-64 - netkaná geotextilie 200 g/m³ - profilovaná (nopová) folie - netkaná geotextilie 300 g/m³ - hydroizolační pás z SBS modifikovaného asfaltu s nosnou vložkou ze skelné rohože - odolná proti prorůstání kořínků - hydroizolační pás z SBS modifikovaného asfaltu s nosnou vložkou ze skelné rohože - tepelná izolace EPS 150, $\lambda=0,035$ W/(m.K) - spádové klíny EPS, $\lambda=0,038$ W/(m.K) - hydroizolační pás z SBS modifikovaného asfaltu s nosnou vložkou ze skelné rohože, samolepící - stropní panel NOVATOP ELEMENT</p> | <p>tl. 40mm tl. 20 mm tl. 5 mm tl. 5 mm tl. 250 mm tl. 200-40 mm tl. 5 mm tl. 340 mm</p> | <p>S7 - hydroizolační pás z SBS modifikovaného asfaltu s nosnou vložkou ze skelné rohože a ochranným břídlíčným posypem - hydroizolační pás z SBS modifikovaného asfaltu s nosnou vložkou ze skelné rohože - desky z polyuretanové pěny, $\lambda=0,023$ W/(m.K) - hydroizolační pás z SBS modifikovaného asfaltu s nosnou vložkou ze skelné rohože, samolepící - stropní panel NOVATOP SOLID</p> | <p>tl. 5 mm tl. 5 mm tl. 200 mm tl. 5 mm tl. 116 mm</p> | <p>S3 - CLT panel typu NOVATOP SOLID - akustická izolace - minetální vata - CLT panel typu NOVATOP SOLID</p> | <p>tl. 84 mm tl. 130 mm tl. 84 mm</p> | <p>S5 - vinylová podlaha - podkladní dřevovláknité desky - betonová mazanina - izolační desky ze skelné plsti, $\lambda=0,035$ W/(m.K) - izolační vrstva, izolační desky ze skelné plsti, $\lambda=0,035$ W/(m.K) - stropní panel NOVATOP ELEMENT s vápencovým vsypem 40 kg/m²</p> | <p>tl. 5 mm tl. 5 mm tl. 65 mm tl. 20 mm tl. 50 mm tl. 340 mm</p> | <p>S8 - betonová dlažba - kladecí vrstva 4 - 8 mm - drčené kamenivo 8 - 16 mm - hutněná zemina</p> | <p>tl. 40 mm tl. 30 mm tl. 130 mm</p> |
|---|--|--|---|--|--|---|---|---|---|--|---|---|---|