

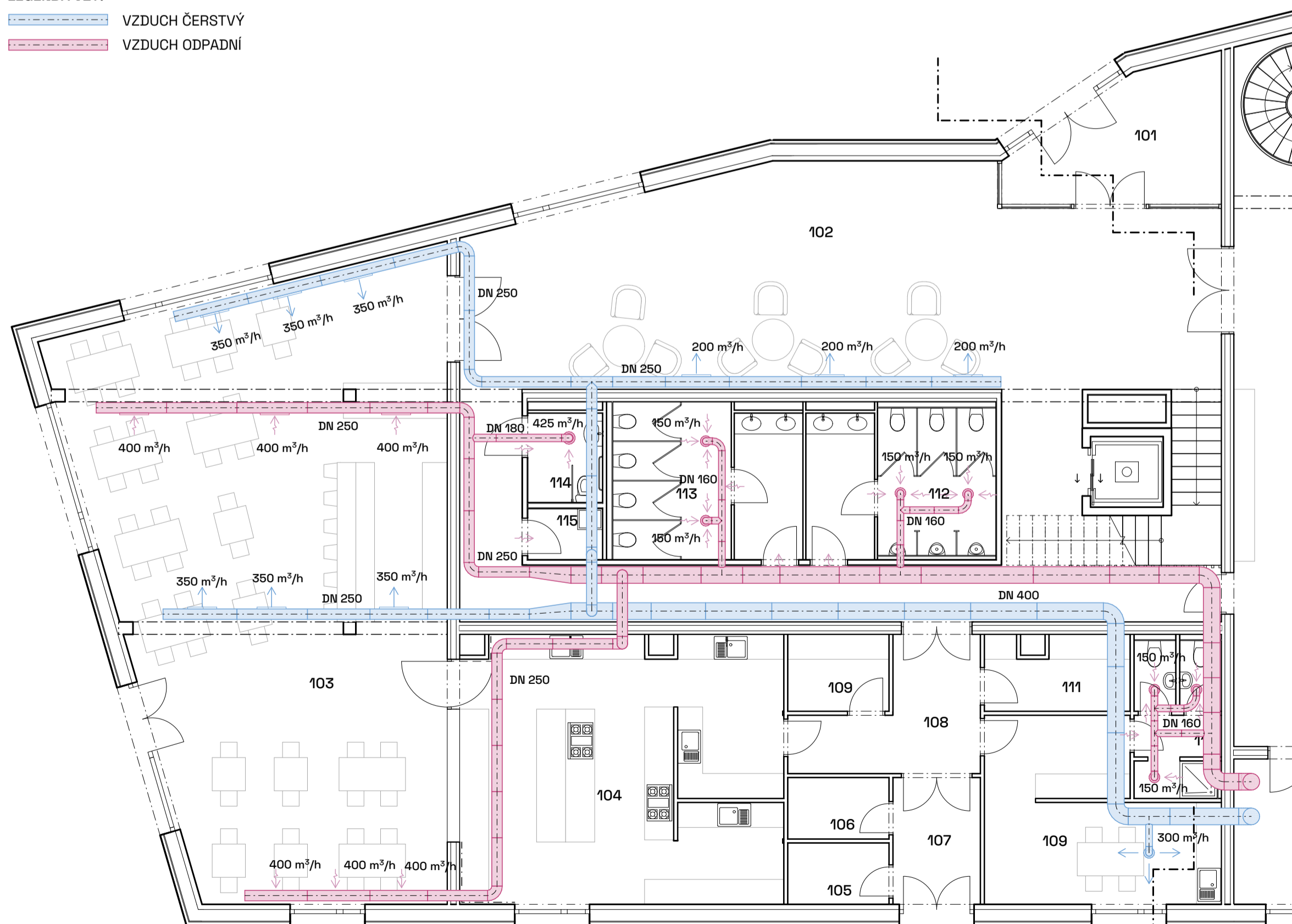


**LEGENDA VZT:**  
 VZDUCH ČERSTVÝ  
 VZDUCH ODPADNÍ



**VSTUPNÍ ÚDAJE:**

- přívod:**  
 - restaurace - 50 hostů.... 35 m³/h.os = 1 750 m³/h  
 - 5 obsluha.... 50 m³/h.os = 250 m³/h  
 - vstupní hala.... 600 m³/h  
 - zázemí.... 300 m³/h  
**odvod:**  
 - restaurace - 50 hostů.... 35 m³/h.os = 1 750 m³/h  
 - 5 obsluha.... 50 m³/h.os = 250 m³/h  
 - pisoár - 3x25= 75 m³/h  
 - wc mísa - 10x50= 500 m³/h  
 - umyvadlo - 7x25= 175 m³/h  
 - sprcha - 1x150= 150 m³/h

**NÁVRH PŘÍVODNÍHO POTRUBÍ**

úsek	V [m³/h]	w [m/s]	øD
RESTAURACE	2 000	5,66	2 x 250 mm
VSTUPNÍ HALA	600	3,4	250 mm
CHODBA	2 600	5,75	400 mm
ZÁZEMÍ	300	4,14	160 mm

**NÁVRH ODPADNÍHO POTRUBÍ**

úsek	V [m³/h]	w [m/s]	øD
RESTAURACE	2 000	5,66	2 x 250 mm
WC INVALIDA	425	4,64	180 mm
WC ŽENY	250	3,44	160 mm
WC MUŽI	275	3,8	160 mm
WC ZÁZEMÍ	300	4,14	160 mm
CHODBA	2 950	6,52	400 mm

**TABULKA MÍSTNOSTÍ 1.NP**

Č.	Název místnosti	Plocha [m2]	Náslapná vrstva
101	Zádveří	14,46	Keramická dlažba
102	Vstupní hala	88,06	Keramická dlažba
103	Restaurace	119,27	Keramická dlažba
104	Kuchyně	50,91	Keramická dlažba
105	Obaly	3,59	Keramická dlažba
106	Odpad	3,59	Keramická dlažba
107	Zádveří	6,63	Keramická dlažba
108	Chodba	10,58	Keramická dlažba
109	Chláz. sklad	4,63	Keramická dlažba
109	Zázemí	21,11	Keramická dlažba
110	WC/sprcha	7,64	Keramická dlažba
111	Sklad	6,48	Keramická dlažba
112	WC - muži	16,91	Keramická dlažba
113	WC - ženy	16,88	Keramická dlažba
114	WC - invalidé	3,87	Keramická dlažba
115	Úklid	2,21	Keramická dlažba
116	Sál	175,49	Parkety
117	Zádveří	8,41	Epoxidová stěrka
118	Zázemí pro sál	29,71	Epoxidová stěrka
		<b>590,42 m²</b>	