



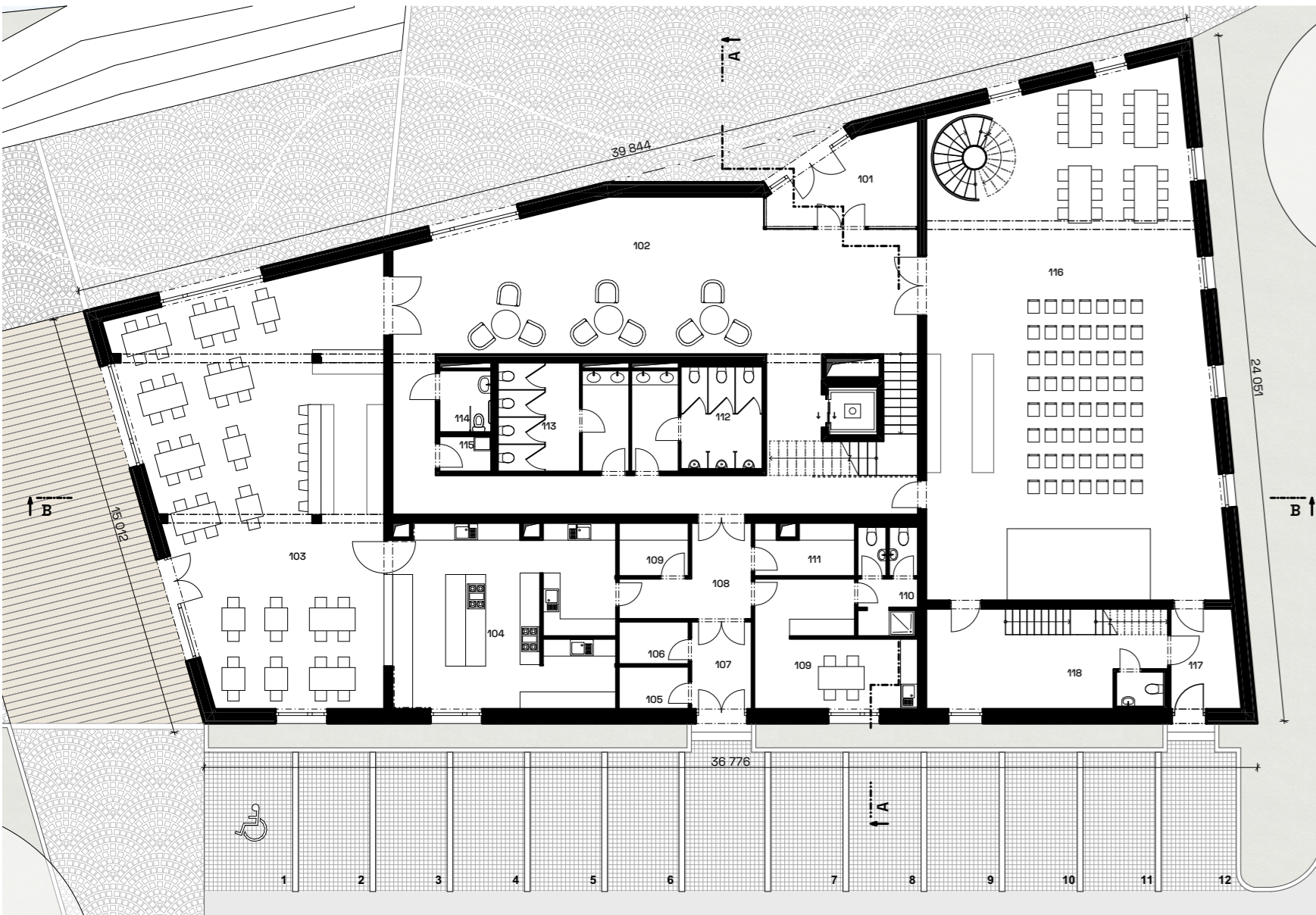
ANOTACE
 Předmětem diplomové práce je návrh nového centra pro obec Žilina, která se nachází v okrese Kladno ve Středočeském kraji 10 km jihozápadně od Kladna. Předdiplomový projekt řešil revitalizaci veřejných prostorů a propojení celé obce s nově navrženým centrem. Diplomová práce na to navazuje s cílem poskytnout obyvatelům obce Žilina veškeré služby a prostor ke shromažďování na jednom místě, v centru obce.

KONCEPT
 Diplomová práce se zabývá návrhem tří budov, které se nachází na styku dvou hlavních komunikací v obci Žilina. Koncept budov vychází z nepravidelných čtyřúhelníků, které se navzájem doplňují a dohromady uzavírají náměstí v centru obce. Jedná se o dvoupodlažní dřevostavby s plochou střechou a hlavními fasádami otevřenými do náměstí. Konkrétně se jedná o penzion, obecní úřad a potraviný s fitness centrem. Všechny tři budovy mají zapuštěný hlavní vstup. Při návrhu byl kladen důraz na citlivé začlenění staveb do nízkopodlažní zástavby obce, jak svým tvarem a výškou, tak i vybraným materiálovým řešením konstrukce a fasády. Poslední roh náměstí doplňuje dominantní, dřevěná rozhledna, která stojí na místě původní trafostanice.

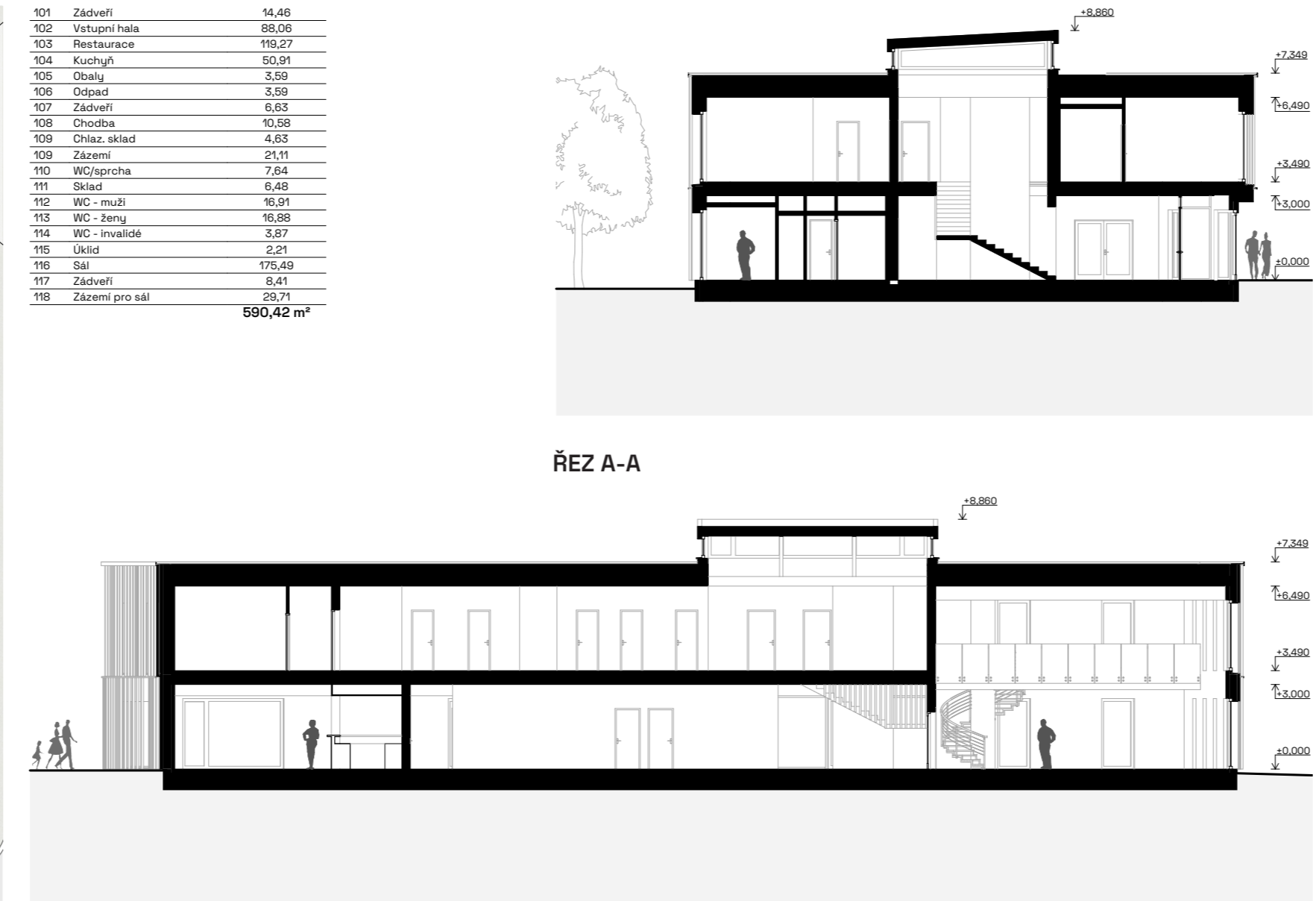
Samotným středem náměstí se táhne otevřené koryto potoka, které umožňuje propojení obyvatel s vodním prvkem. Uprostřed koryta jsou uměle vytvořené schody, které zprostředkovávají přístup k vodnímu toku za jakýchkoliv okolností. Podél koryta pokračuje hlavní pás komunikace, která spojuje stávající zástavbu obce s nově navrženou zástavbou. Navržené budovy v maximální míře umožňují pokračování této pěší komunikace přes centrum, aniž by tvořily vizuální a fyzickou bariéru.



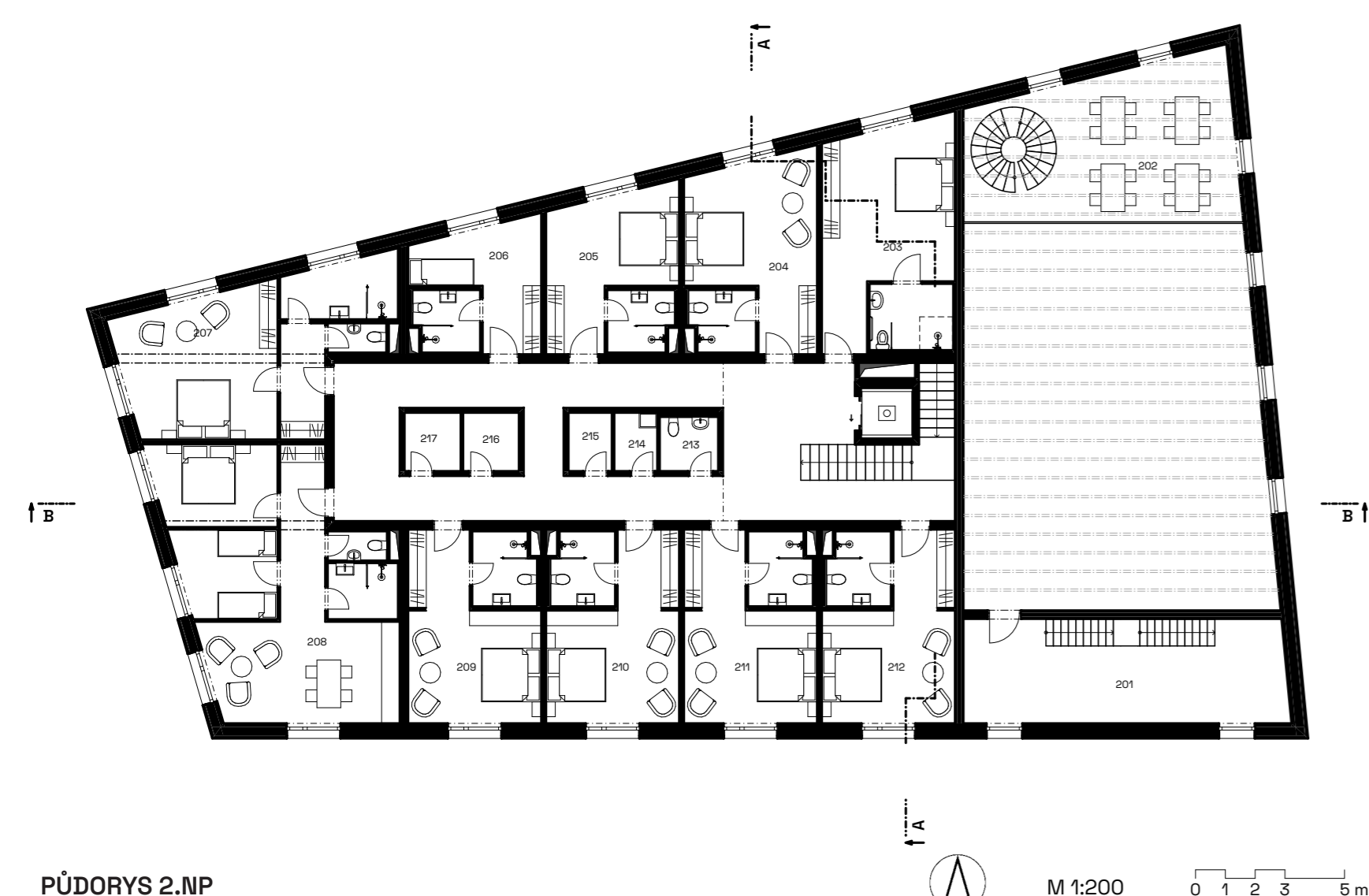
SITUACE ARCHITEKTONICKÁ



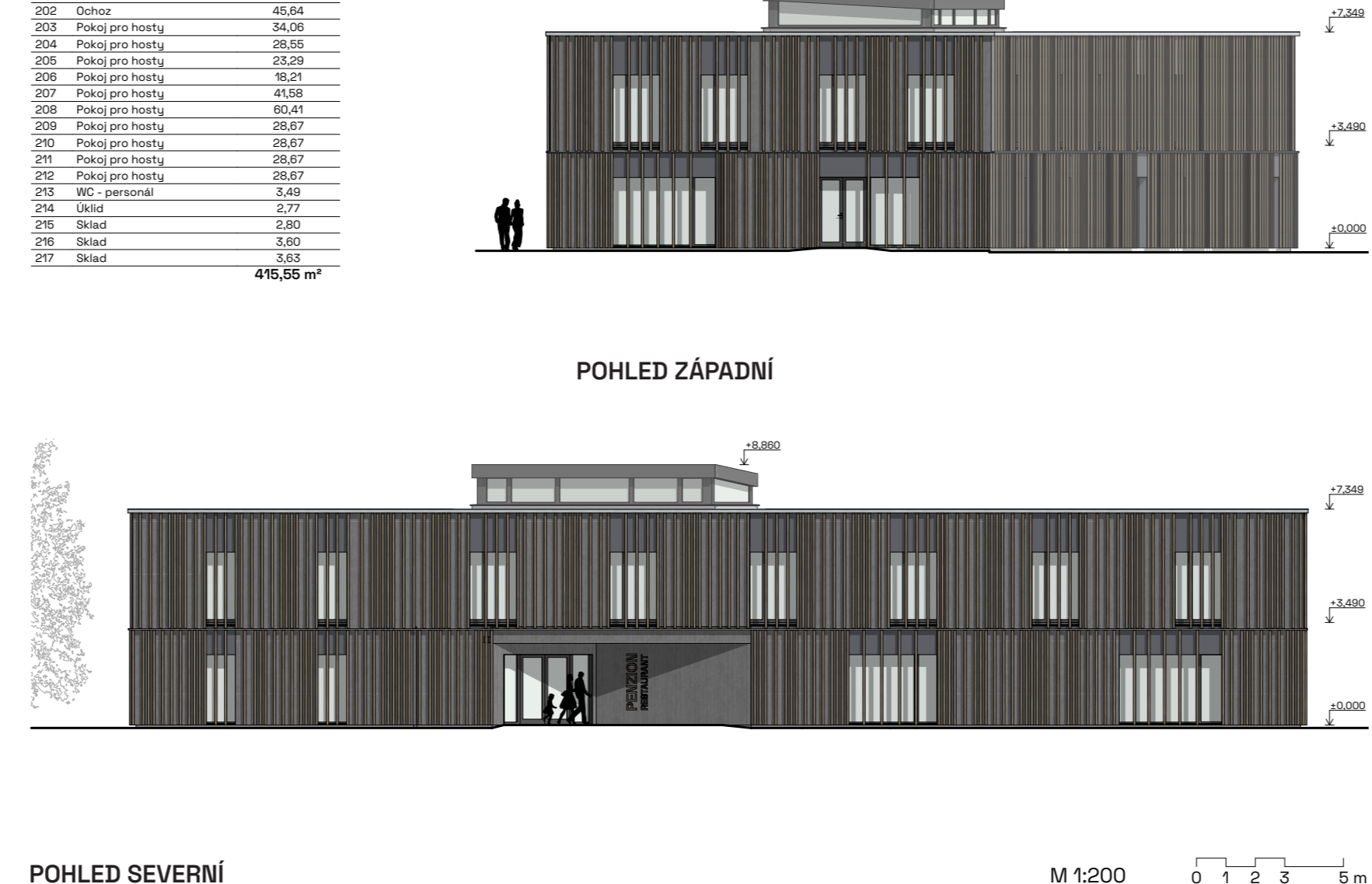
PŮDORYS 1.NP



ŘEZ A-A



PŮDORYS 2.NP



POHLED ZÁPADNÍ

