



RODINNÝ DŮM S PRODEJNOU

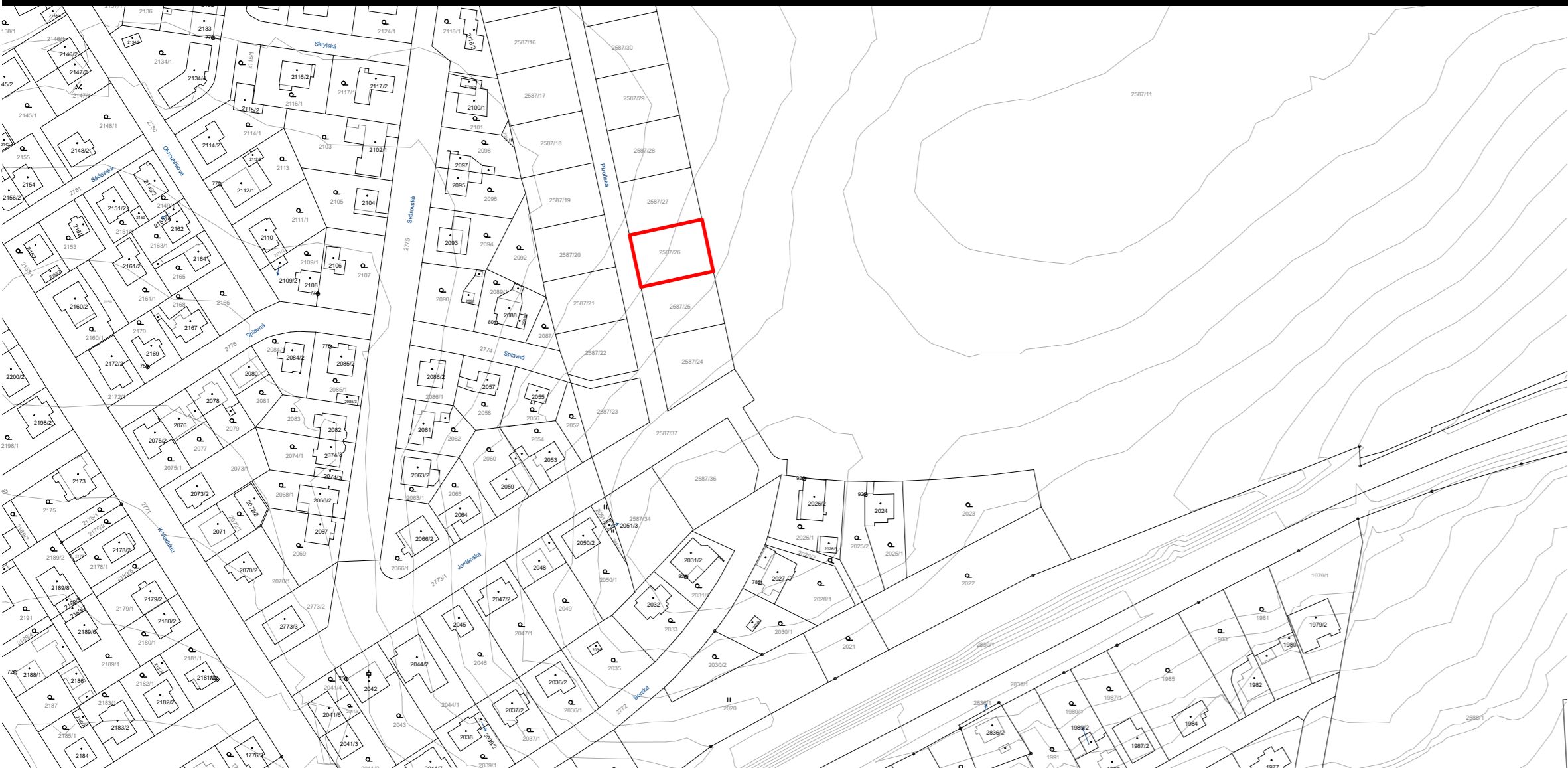
VYPRACOVAL: JOSEF MIKEŠ

VEDOUCÍ BAKALÁŘSKÉ PRÁCE: doc. Ing. arch. Karel Hájek, Ph.D.

České vysoké učení technické v Praze

Fakulta stavební

obor Architektura a stavitelství



ZADÁNÍM BAKALÁŘSKÉ PRÁCE BYLO NAVRHNOUT RODINNÝ DŮM PRO 5TI ČLENOU RODINU, SOUČÁSTÍ DOMU MÁ BYT, MALÁ BEZOBALOVÁ PRODEJNA. INVESTOR VEDE ŘETĚZEC BEZOBALOVÝCH PRODEJEN, MANŽELKA PRACUJE S SPOLU S NÍM. DĚTI MAJÍ MÍT SAMOSTATNÉ POKOJE. DALŠÍMI POŽADAVKY BYLA ŠATNA, PRSOTOR PRO UKLÁDÁNÍ SPORTOVNÍHO NÁČINÍ, NABIJEČKA PRO ELEKTROMOBIL.

OBJEKT JSEM NAVRH Z CLT PANEĚLŮ OD FIRMY NOVATOP, ZATEPLENÍ JE Z DŘEVOVLÍKNITÉ IZOLACE, STŘEŠNÍ KRYTINU TVOŘÍ EXTENZIVNÍ ZELEN NEBO TERASA.

ZÁMĚRNĚ JSEM ODDĚLIL PROVOZ PRODEJNY OD RODINĚHO DOMU ABY SI RODINA ZACHOVALA MAXIMÁLNÍ SOUKROMÍ. VSTUP DO PRODEJNY JE NA ZÁPADĚ POZEMKU, NA SEVERNÍ ČÁSTI JE SOUKROMÍ VSTUP NA ZAHRADU, NA JIŽNÍ JE PARKOVACÍ STÁNÍ KTERÉ LZE VYUŽÍT K ROZESTAVENÍ STOLKŮ K PRODEJNĚ PRO MOŽNOST POSEZENÍ VE STÍNU.

OBJEKT RODINĚHO DOMU PROPOJUJE SE ZAHRADOU A PRODEJNOU TERASOU. V SEVEROVÝCHODNÍ ČÁSTI POZEMKU JE NAVRŽENA KOŘENOVÁ ČISTIČKA.

Z OBJEKTU SE ODVADÍ DO KANALIZACE POUZE ČERNÁ VODA Z WC. ŠEDÁ VODA JE ČIŠTĚNA POMOCÍ KOŘENOVÉ ČISTIČKY A ZNOVU VYUŽITA OBJEKTU SPOLU S DEŠŤOVKOU. PŘEBYČEČNÁ VODA JE VSAKOVANÁ NA POZEMEK

V OBJEKTU JE TEPLŮTA PRIMÁRNĚ UDRŽOVANÁ POMOCÍ REKUPARACE VZDUCHU, PRO ÚSPORU ENERGIÍ PŘI ÚPRAVĚ ČERSTVĚHO VZDUCHU JE NAVRŽEN TEPLNÝ ZEMNÍ VÝMĚNÍK. PRO PŘÍPAD POTŘEBY DOTÁPĚNÍ JSOU V OBJEKTU INSTALOVÁNY ELEKTRICKÉ TOPNÉ ROHOŽE

ulice Pivoňská

