
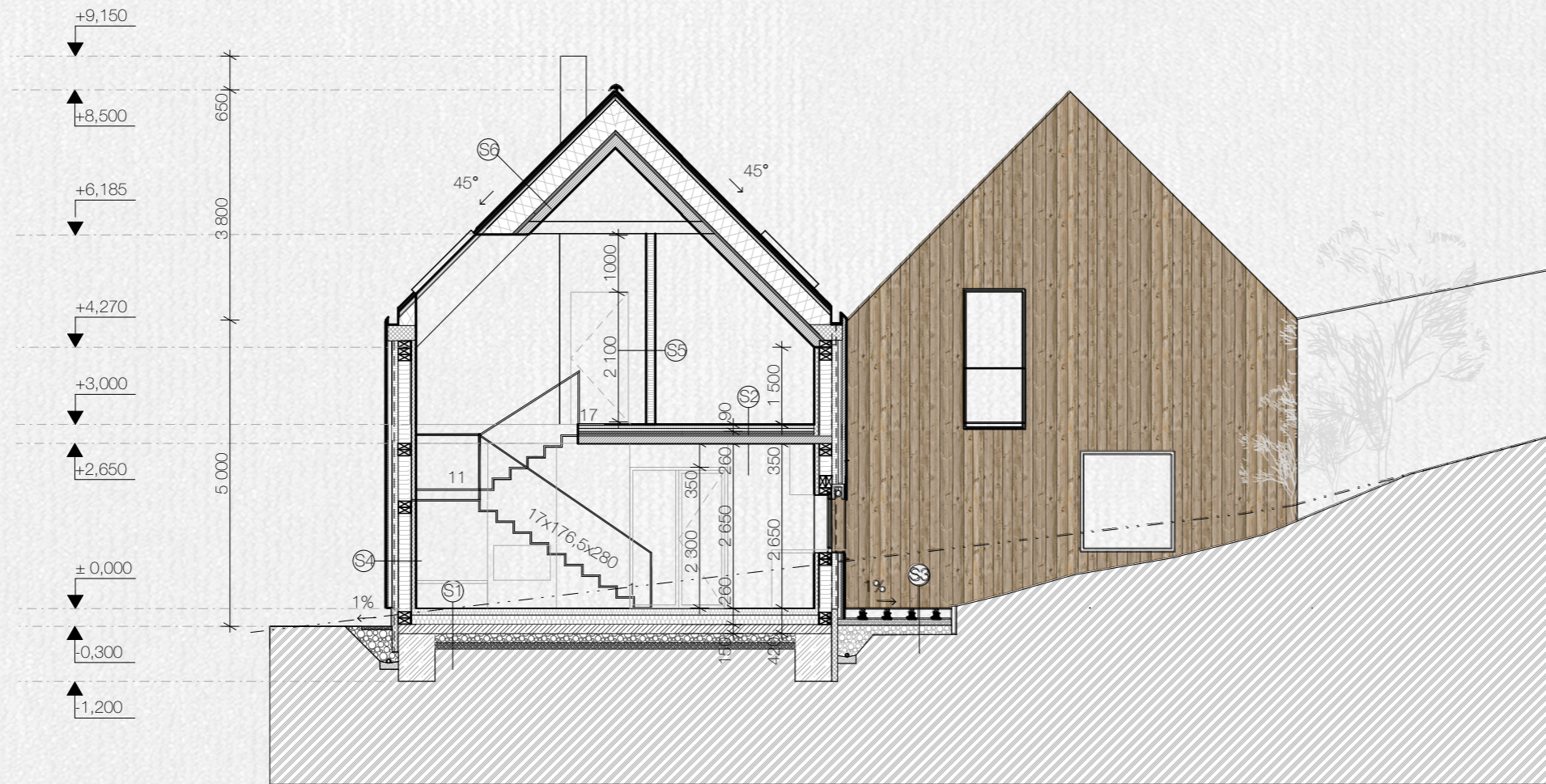


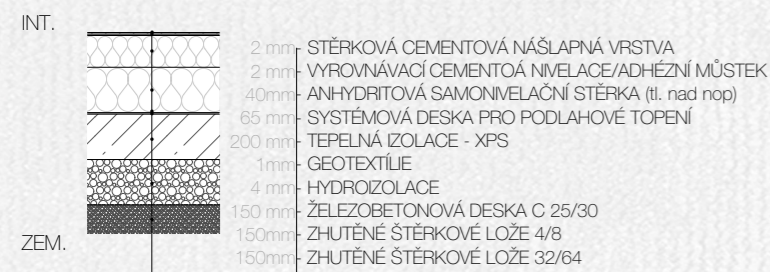
MATERIÁLY:

-  tepelná izolace - MINERÁLNÍ VATA
-  tepelná izolace XPS
-  HYDROIZOLACE
-  PROSTÝ BETON
-  ŽELEZOBETON
-  DŘEVO
-  CEMENTOVÁ STĚRKA
-  INSTALAČNÍ PŘEDSTĚNA S TEPELNOU IZOLACÍ
-  KAMENIVO FRAKCE 16/32
-  KAMENIVO FRAKCE 4/8
-  PŮVODNÍ ZEMINA
-  PŘEKLIŽKA
-  OSB DESKA
-  KVH HRANOL

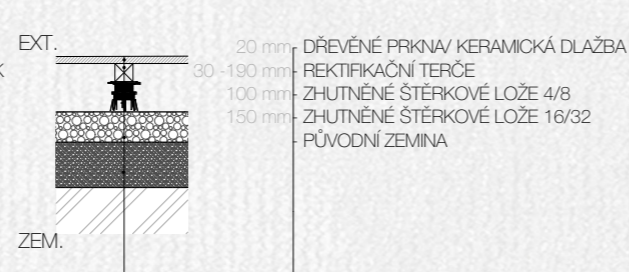


SKLADBY:

S1 PODLAHA NA TERÉNU



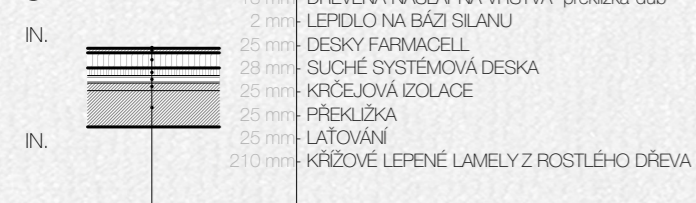
S3 PODLAHA TERASA



S5 VNITNÍ STĚNA



S2 PODLAHA 2.NP



S4 OBVODOVÁ STĚNA

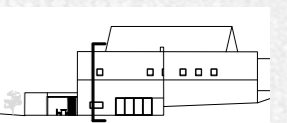


S6 STŘECHA



pozn.: kotovano v mm

±0,000 = 265,00 M.N.M., VÝŠKOVÝ SYSTÉM BALTV



VYPRACOVALA: TEREZA KRYSŤYNOVÁ
KONTROLOVAL: ING.ARCH.VOJTĚCH DVOŘÁK

FAKULTA STAVEBNÍ ČVUT
ARCHITEKTURA A STAVITELSTVÍ

PROJEKT: RODINNÝ DŮM STŘIŽKOVSKÉ STODOLY

MÍSTO: STŘIŽKOVSKÁ, PRAHA 8
PŘEDMĚT: STAVBA S VŮNÍ DŘEVA
DATUM: 05/2022
POČET A4: 2



ŘEZ A-A'

měřítko: 1:100
č.výkr.: 02