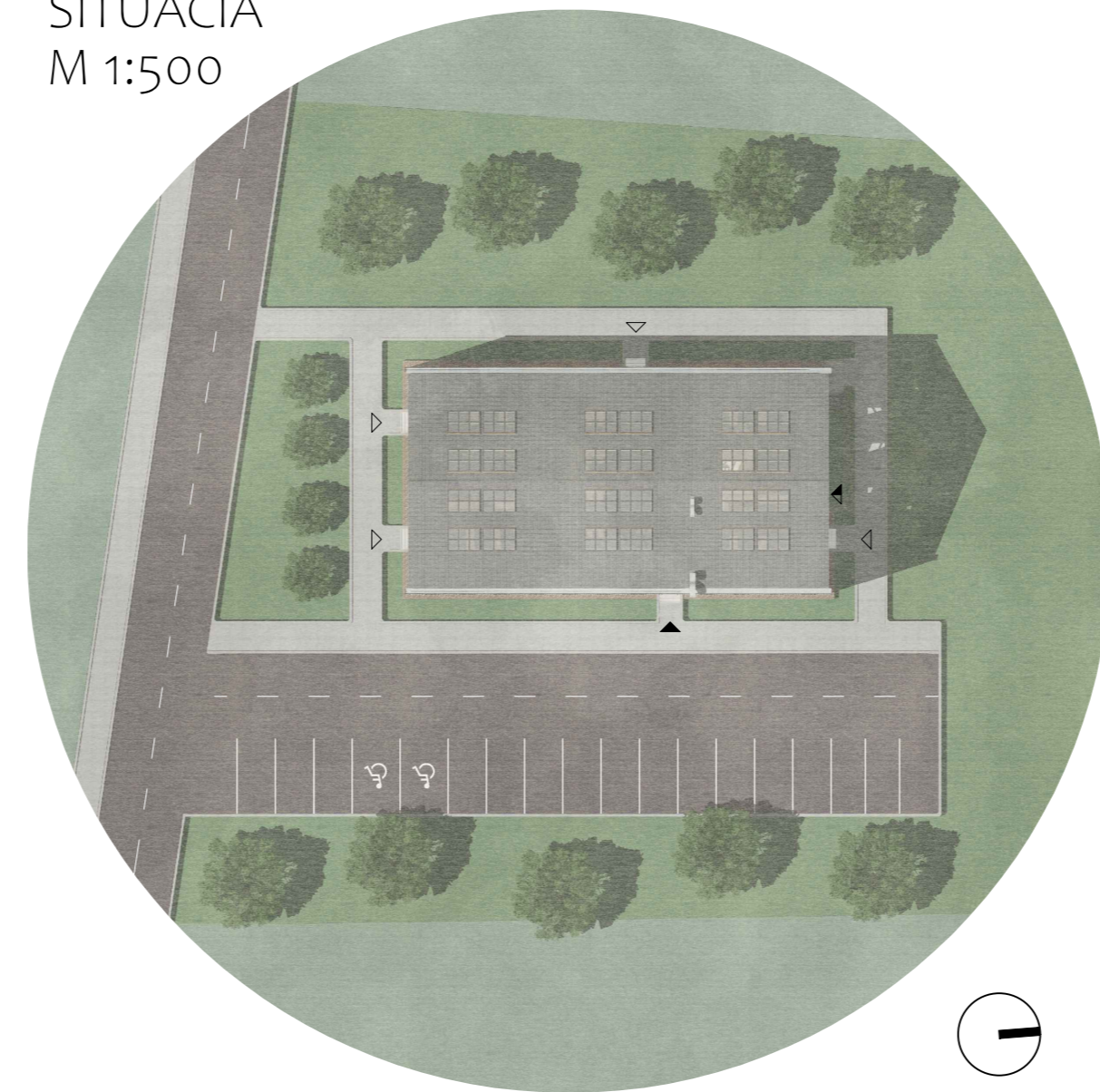




PŮDORYSY
M 1:150

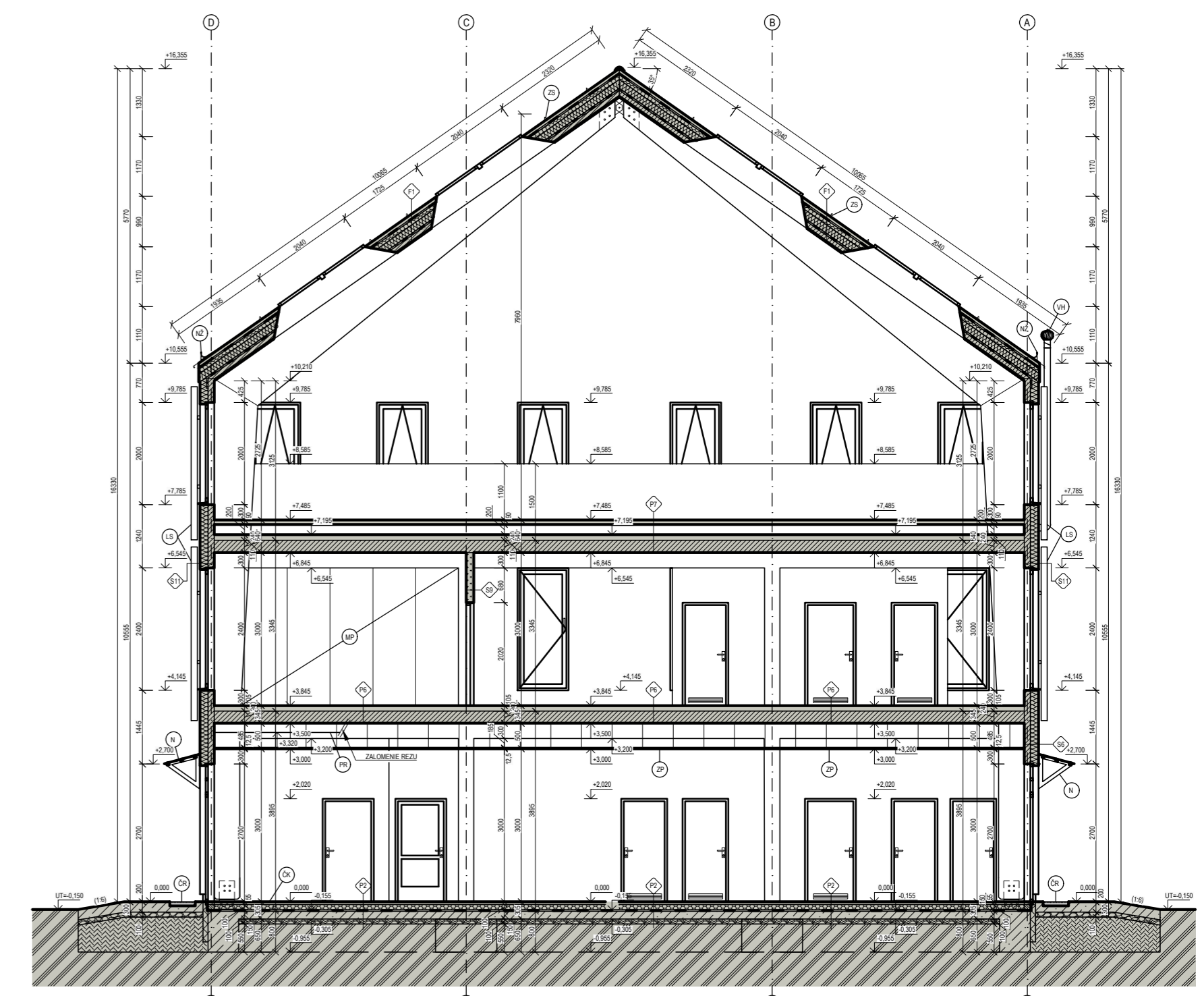


SITUÁCIA
M 1:500

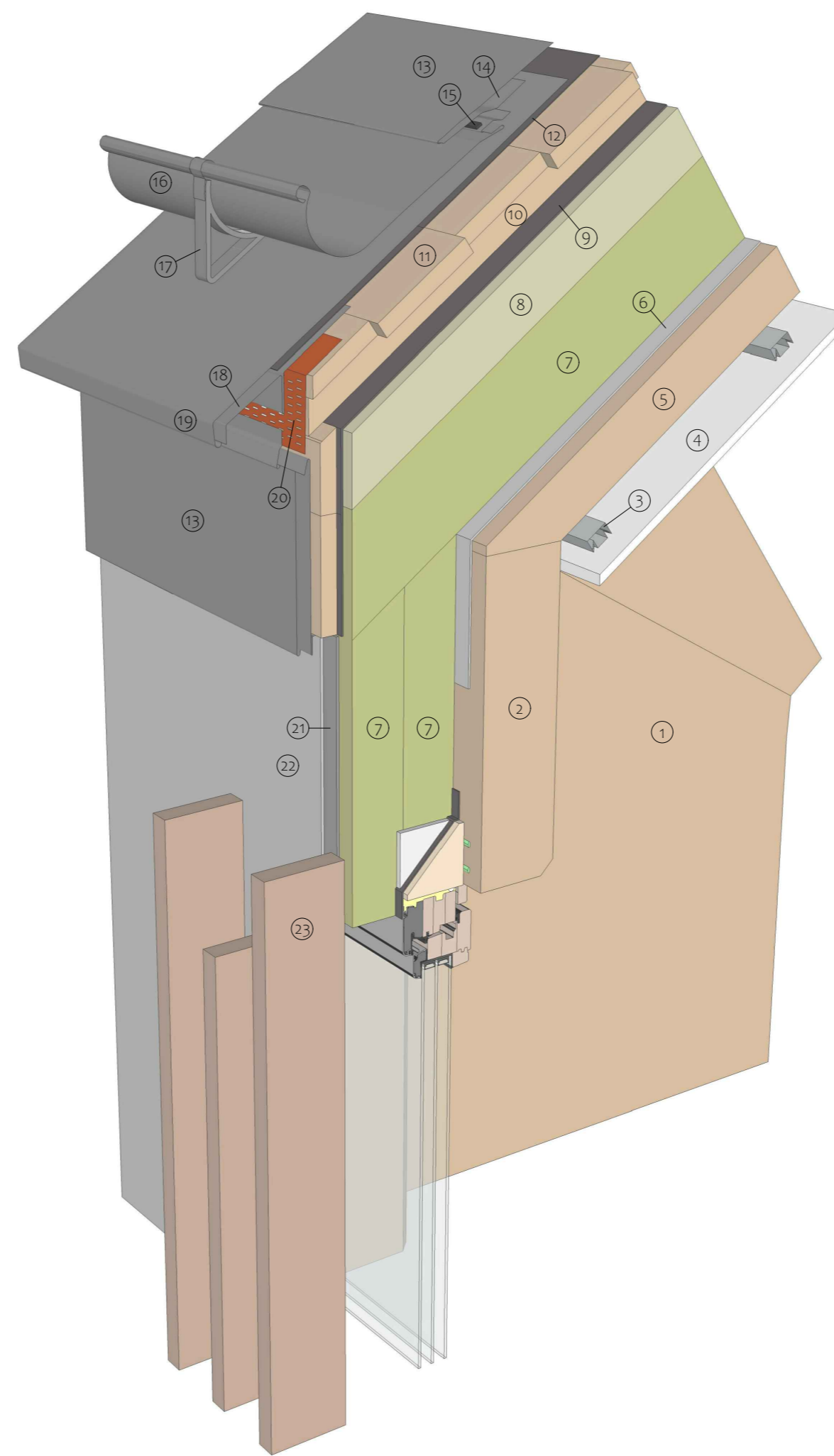


- VÝSADBA ZELENĚ
- RIEŠENÁ PARCELA
- OKOLITÉ PROSTREDIE
- SPEVNEŇÉ KOMUNIKÁCIE
- KOMUNIKÁCIE PRE PEŠÍCH
- ▲ HLAVNÝ VSTUP DO OBJEKTU
- ▲ VEDAČSIE VSTUPY DO OBJEKTU
- ▲ VSTUP DO PODZEMNEJ ČASTI OBJEKTU

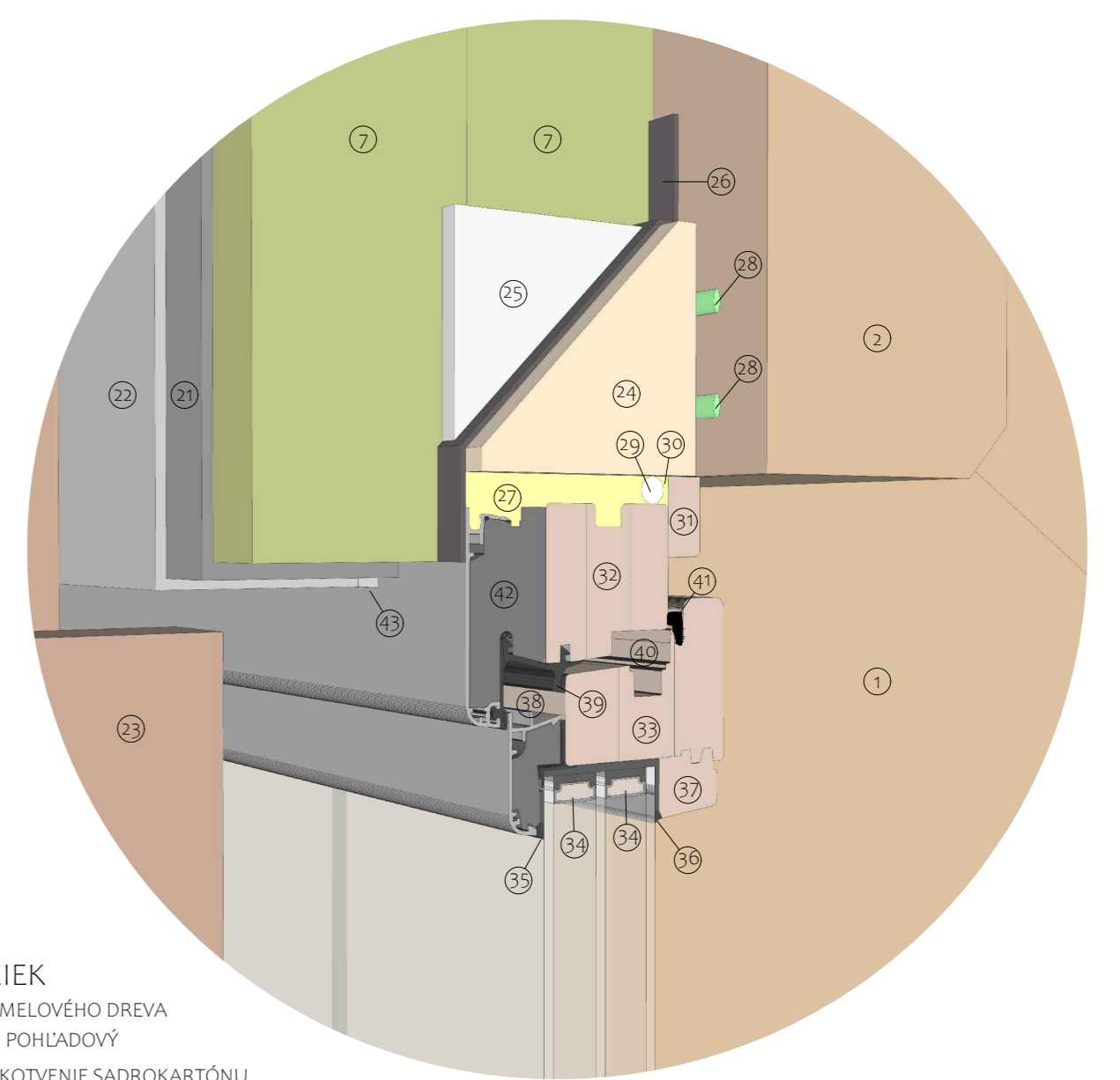
PRIEČNY REZ
M 1:100



DETAIL ŠIKMEJ STRECHY PRI ODKVAPE



DETAIL OSADENIA OKNA - NADPRAŽIE



LEGENDA POLOŽIEK

- ① HĽAZ Z LEPEŇENÉHO LAMELOVÉHO DREVA
- ② STENOVÝ CLT PANEL, POHĽADOVÝ
- ③ HLINÍKOVÝ ROST NA KOTVENIE SÁDKOKARTÓNŮ
- ④ AKUSTICKÝ SÁDKOKARTONOVÝ PODHLAD
- ⑤ STREŠNÝ CLT PANEL
- ⑥ PAROZÁBRANA
- ⑦ TEPELNÁ IZOLÁCIA - KAMENNÁ VLNA
- ⑧ TEPELNÁ IZOLÁCIA - PIR DOSKY
- ⑨ POISŤNÁ HYDROIZOLÁCIA
- ⑩ DREVENÉ LATOVANIE
- ⑪ CELOPLOŠNÉ DEBENENIE Z DREVENÝCH DOSIEK
- ⑫ SEPARAČNÁ FÓLIA
- ⑬ PLECHOVÁ STREŠNÁ KRYTINA - PREFA FALCOVANÁ ŠKRIDLA
- ⑭ PODKLADNÝ LEMOVACÍ PLECH
- ⑮ TESNICA PÁSKA
- ⑯ MÄSTRĚSNÝ ŽIAB PREFA
- ⑰ UKONČOVACÍ PLECH PREFA
- ⑱ ŽIABOVÝ HÁK PREFA
- ⑲ ODKVAPOVÝ NOS
- ⑳ LEMOVACÍ PERFOROVANÝ PLECH PROTI VÝTÄČTU A HMYZU
- ㉑ LISOVANÉ HLINÍKOVÉ LAMELOVÉ SLNOLAMY, MOTORIZOVANÉ
- ㉒ SASOVANÁ OMIETKA
- ㉓ NOSNÝ PROFIL PRE PREDSAĎENÚ MONTÁŽ OKIEN - ILLBRUCK PRO07
- ㉔ ZATEPLOVACÍ PROFIL PRE PREDSAĎENÚ MONTÁŽ OKIEN - ILLBRUCK PRO08
- ㉕ VONKÁJŠIA PAROPRIEPUSŤNÁ OKENNÁ TESNICA FÓLIA
- ㉖ VYPLNENIE SKÁRY VIEDZI OKENNÝM RÁMOM A OSTEŇIM MONTÁŽNOU PUR PENOU
- ㉗ LEPIDLO NA PREDSAĎENÉ OKNÁ ILLBRUCK SP340
- ㉘ TESNIACI PE POVRÁZEC MIRELON, Ø 10 mm
- ㉙ TESNIACI SILIKONOVÝ TÍMEL NA OKNÁ A SKÁRY - ILLBRUCK FA101
- ㉚ DREVENÁ KRYCIA LIŠTA
- ㉛ DREVO-HLINÍKOVÉ OKNO INTERNORM HF310S_NRSF - OKENNÝ RÁM
- ㉜ DREVO-HLINÍKOVÉ OKNO INTERNORM HF310S_NRSF - OKENNÉ KRÍDLKO
- ㉝ ZASKLENIE IZOLAČNÉ TROUSILO S ARGÓNOVOU VÝPLŇOU
- ㉞ DISTANČNÝ RÁMIK SWISSPACER ULTIMATE
- ㉟ VONKÁJŠIE TESNENIE ZASKLENIA
- ㊱ VNÚTORNÉ TESNENIE ZASKLENIA
- ㊲ ZASKLIEVACIA LIŠTA
- ㊳ DEKOMPRESNÁ DUTINA
- ㊴ UZÁVER DEKOMPRESNEJ DUTINY
- ㊵ DRAŽKA PRE KOVANIE
- ㊶ VETROVÁ PREKÁŽKA
- ㊷ VÝPLŇ PROFILU TEPELNOU IZOLÁCIOU
- ㊸ OMIETKA APU LIŠTA S NATAVENOU SKLOTEXTILNOU MREŽKOU

NAVHRNUTÁ NOVOSTAVBA KNÍŽNICE JE SITUOVANÁ V MESTE ŽILINA, NEĎALEKO SÍDLISKA VLČNICE, V BUDOVE SA OKREM KNÍŽNICE S ATRAKTÍVNOU ČITÁRNOU NACHÁDZAJÚ AJ KNÍHKUPECTVO A KAFETERIA. OBJEKT JE NAVHRNUTÝ AKO DREVOSTAVBA S PRIEČNÝM NOSNÝM RÁMOM, OPLÁŠTENÝM CLT PANELMI, SO ŽELEZOBETONOVÝM STUŽUJÚCIM JADROM OKOLO CHRÁNENEJ ÚNIKOVEJ CESTY. SVOJÍM HMOTOVÝM RIEŠENÍM ČIASTOČNE ZAPADÁ DO EXISTUJÚCEJ ZÁSTAVBY, ALE AJ UDÁVA NOVÝ VÝRAZ JEDNODUCHÉHO TVARU TRADIČNEJ SLOVENSKEJ STAVBY. FASÁDU TVORÍ SIVÁ OMIETKA, NA PRVOM NADZEMNOM PODLAŽÍ JIMITUJÚCA VZHĽAD POHĽADOVÉHO BETÓNU. ARCHITECTONICKÝ VÝRAZ DREVOSTAVBY PODČIARKUJE NAVHRNUTÉ TIENENIE SLNOLAMAMI Z TROCH SLNČNÝCH STRÁN, KTORÉ DOPLŇA VERTIKÁLNY HLINÍKOVÝ OBKLAD, V DEKORE DREVA. STAVBU CHARAKTERIZUJE STRIKTNÁ VERTIKALITA POUŽITÝCH VÝRAZOVÝCH PRVKOV, AKO V EXTERIÉRI, TAK I V INTERIÉRI.

