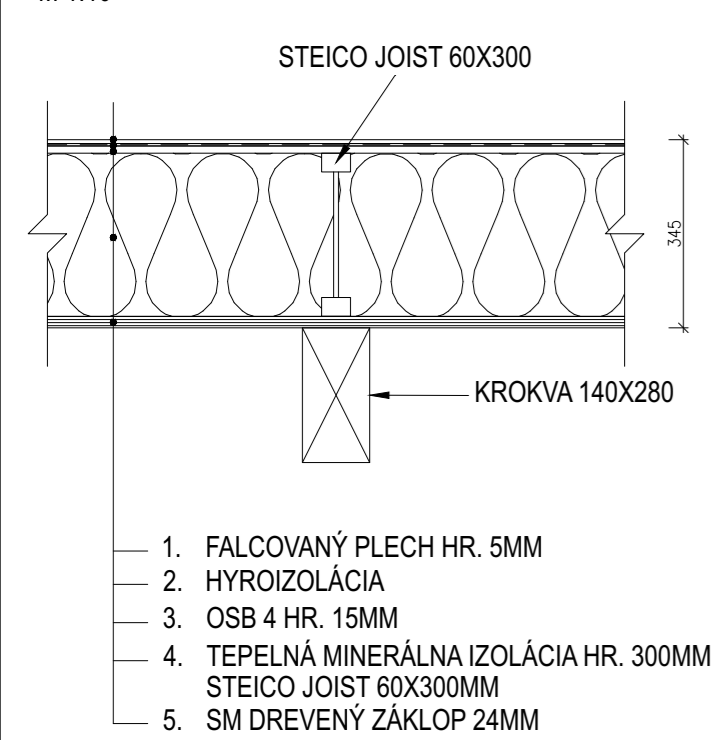




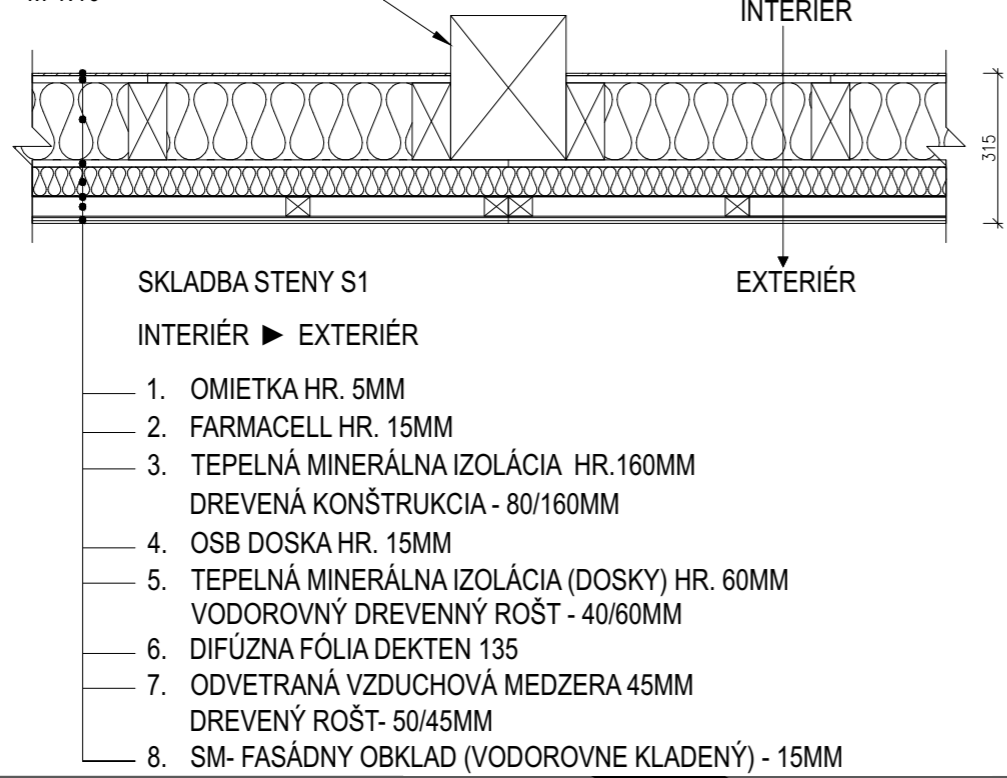
# GALÉRIA STODOLA



SKLADBA STREŠNÉHO PLÁŠŤA  
M 1:10



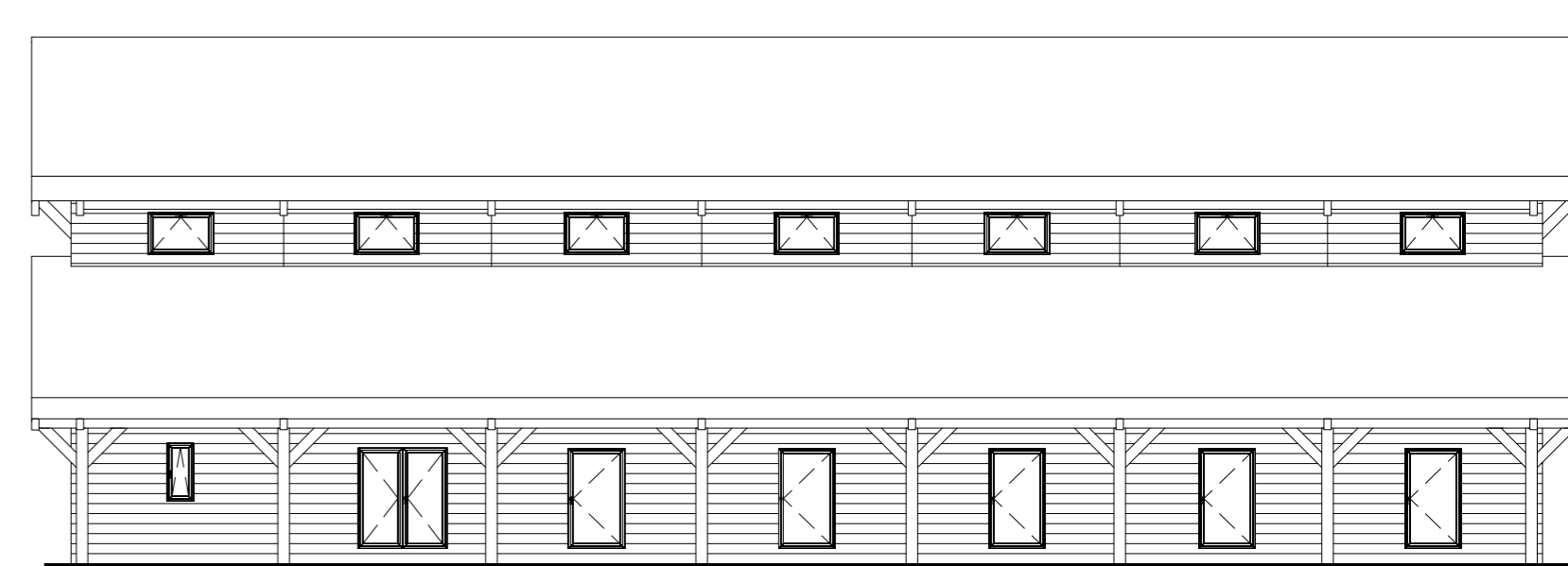
SKLADBA OBVODOVÉHO PLÁŠŤA  
M 1:10



POHLAD ZÁPAD



POHLAD JUH



Galéria STODOLA stavba bola navrhovaná predovšetkým pre menšie výstavné, kultúrne a kongresové podujatia. Navrhovaná stavba disponuje úžitkovou plochou 416m<sup>2</sup> a obostavaným priestorom 2912m<sup>3</sup>. Občianska stavba skeletového systému bola navrhnutá z lepeného lamelového dreva v triede pevnosti GI28h a konštrukčného reziva v triede pevnosti C24. Nosná konštrukcia je tvorená z vodorovných a zvislých segmentov ako sú krokvy, väznice, a stĺpy. Konštrukcia je zložená z 8 hlavných rámov v osovej vzdialenosti, 4m, ktoré sú prepojené vodorovnými väznicami. Zavetrenie konštrukcie je modelované pomocou výstužných tabúľ v strešnom plášti z pero- drážkovej OSB dosky a zavetrovacích pásov. Opláštenie konštrukcie je pomocou sendvičových stien v ktorých sú integrované nosné stĺpy. Súčasťou steny je aj OSB doska.

