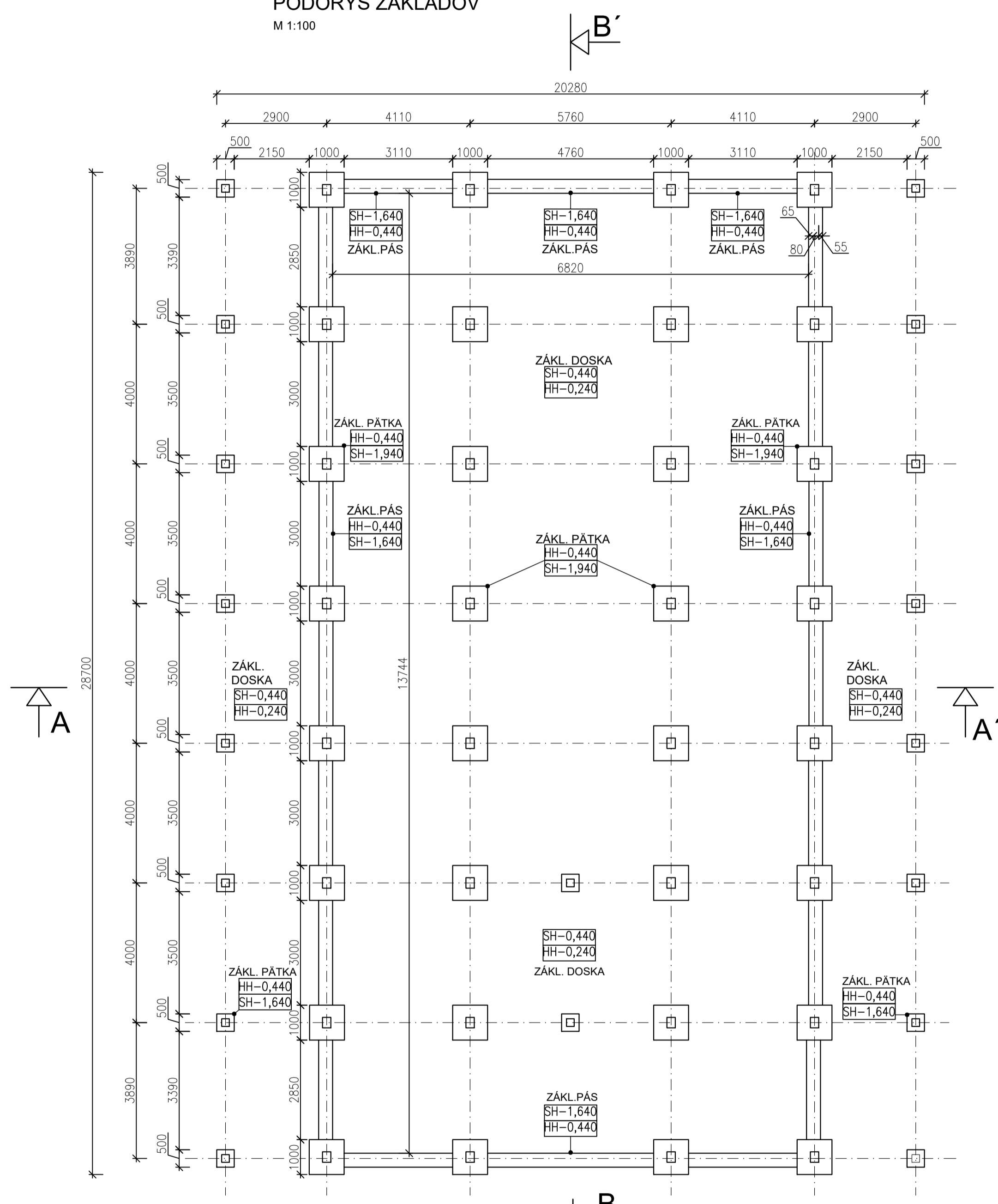


A-A'

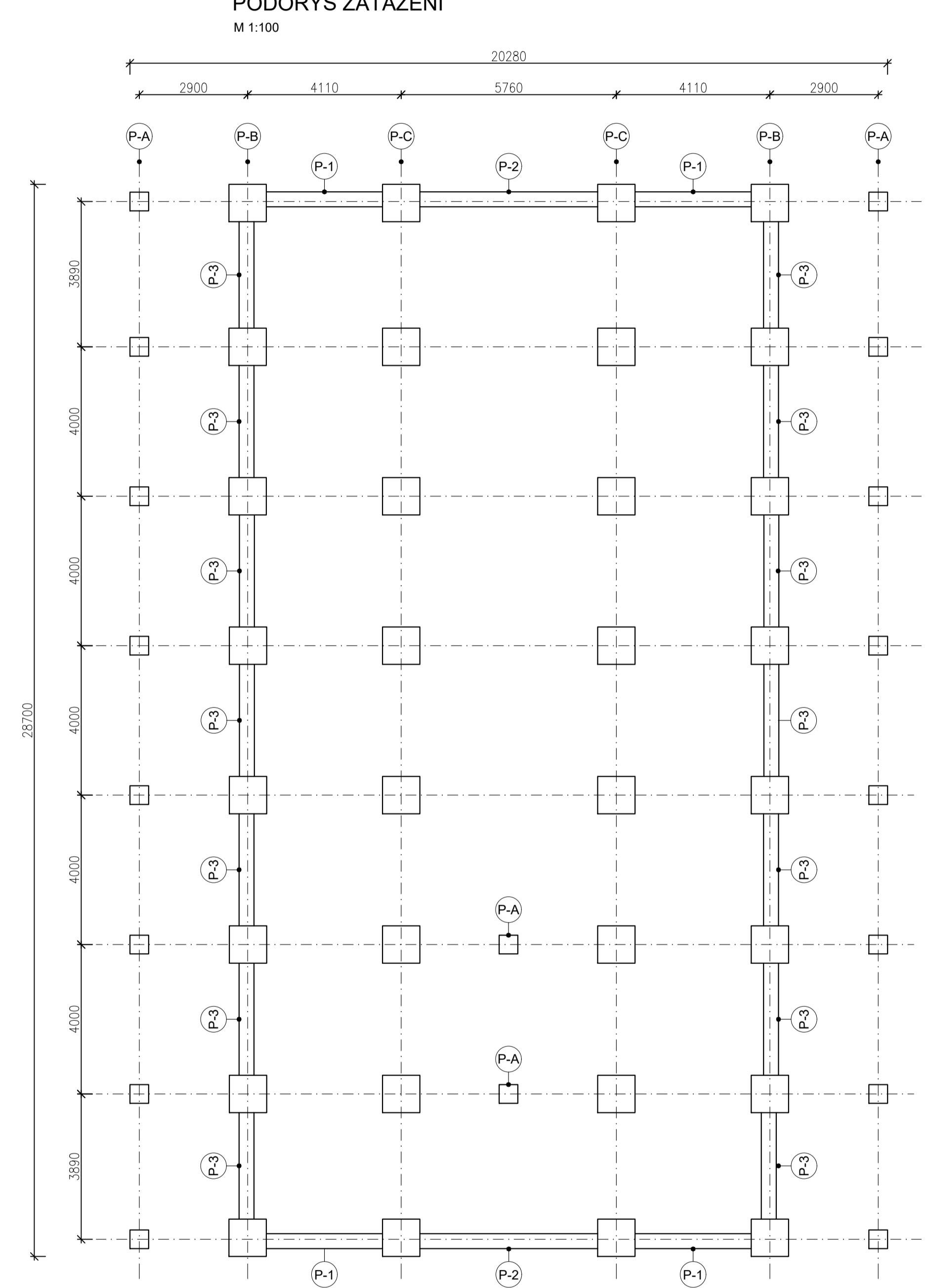
PŮDORYS ZÁKLADOV

M 1:100



PŮDORYS ZAŘAŽENÍ

M 1:100



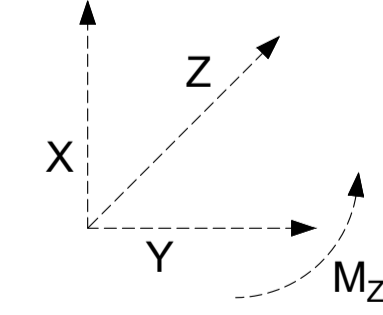
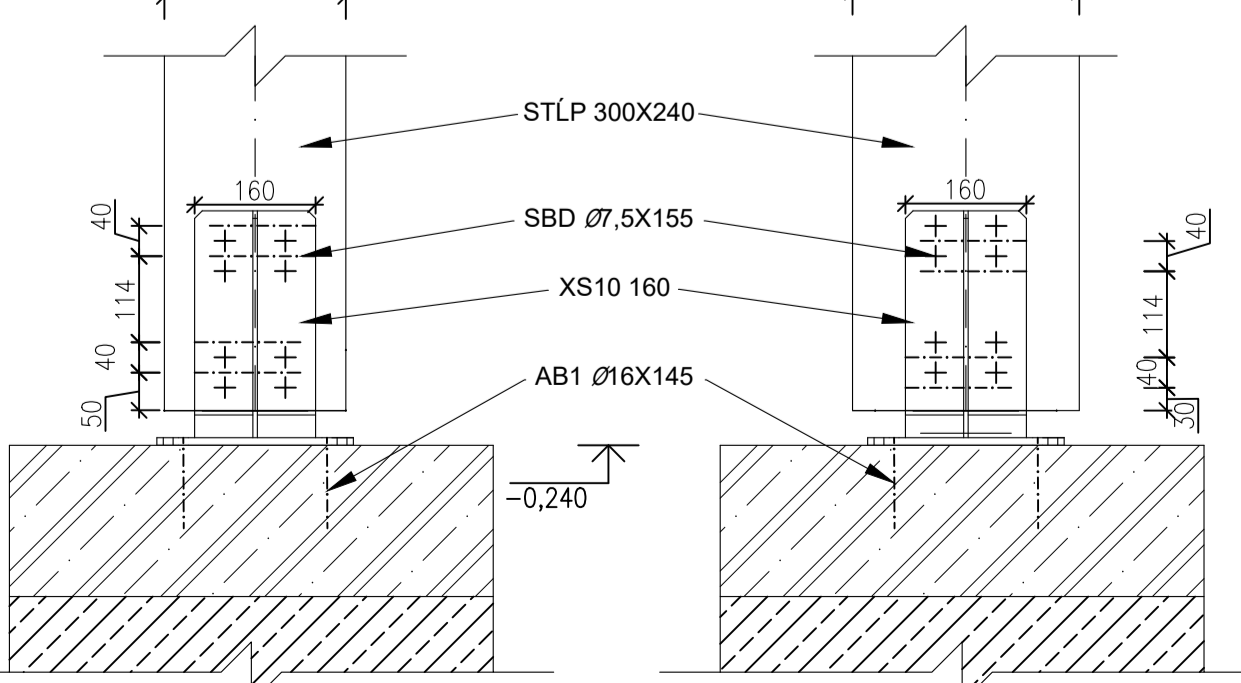
ZAŘAŽENIA NA ZÁKLADOVŮ PÄTKU: (P-A)				
ZAŘAŽENIE	X (kN)	Y (kN)	Z (kN)	M <sub>z</sub> (kNm)
G-STÄLE	3,13	0	±1,19	0
S - SNEH ALTER.1	3,72	0	±0,45	0
S - SNEH ALTER.2	3,65	0	0,44	0
W - VIETOR 0° TLAK	25,18	-0,50	7,34	0
W - VIETOR 0° SANIE	-29,25	0,50	8,34	0
W - VIETOR 0° TLAK + SANIE	±20,95	0,51	11,59	0
W - VIETOR 90°	23,97	1,92	0,50	0

ZAŘAŽENIA NA ZÁKLADOVŮ PÄTKU: (P-B)				
ZAŘAŽENIE	X (kN)	Y (kN)	Z (kN)	M <sub>z</sub> (kNm)
G-STÄLE	20,30	0	±0,10	0
S - SNEH ALTER.1	9,35	0	±0,08	0
S - SNEH ALTER.2	8,65	0	-0,06	0
W - VIETOR 0° TLAK	16,72	±16,90	13,11	0
W - VIETOR 0° SANIE	-39,15	-16,85	13,10	0
W - VIETOR 0° TLAK + SANIE	-13,34	-16,93	20,30	0
W - VIETOR 90°	-30,88	10,95	9,55	0

ZAŘAŽENIA NA ZÁKLADOVŮ PÄTKU: (P-C)				
ZAŘAŽENIE	X (kN)	Y (kN)	Z (kN)	M <sub>z</sub> (kNm)
G-STÄLE	33,06	0	±0,95	0
S - SNEH ALTER.1	27,34	0	±0,35	0
S - SNEH ALTER.2	25,41	0	-0,34	0
W - VIETOR 0° TLAK	23,84	-11,04	4,77	0
W - VIETOR 0° SANIE	58,37	-11,04	5,99	0
W - VIETOR 0° TLAK + SANIE	-26,17	-11,04	8,78	0
W - VIETOR 90°	-54,97	-13,11	±1,99	0

DETAIL G

M 1:10



ZAŘAŽENIA NA ZÄKLADOVŮ PÄSY (gk)	
OZNAČENIE	OBVODOVÄ STENA - STÄLE ZAŘAŽENIE
P-1	10,00 kN
P-2	26,47 kN
P-3	8,18 kN

LEGENDA HMŮT:

- ŽELEZOBETONOVÄ KONŠTRUKCIA
- PROSTÝ BETÓN
- ZEMINA NASYPANÄ
- ZEMINA PŮVODNÄ

±0,000 = ÜROVEŇ PŮDLAHY NA PRÜZEMÍ STAVBY (400mm NAD ÜROVŇOU ÜPRAVENEHO TERÉNU)

DIPLOMOVÄ PRÄCA		TECHNICKÄ UNIVERZITA VO ZVOLENE	
AUTOR	Bc: PETER DUŠÄ	ŠKOL. ROK	2021/2022
VEDÜCI PRÄCE	Ing. ROMAN SOYKA PhD.	ROČNÍK	II.
TÄMA DIPLOMOVEJ PRÄCE:		DÄT. ZADANIA	30.9.2021
NÄVRH KONŠTRUKCIE OBČIANSKEJ STAVBY		DÄT. ODVZD.	13.5.2022
NÄZOV VÝKRESU:		FORMÄT	A1
PŮDORYS ZÄKLADOV		MIERKA	1:50
		(1:100, 1:10)	ČÍSLO VÝKRESU: 01