

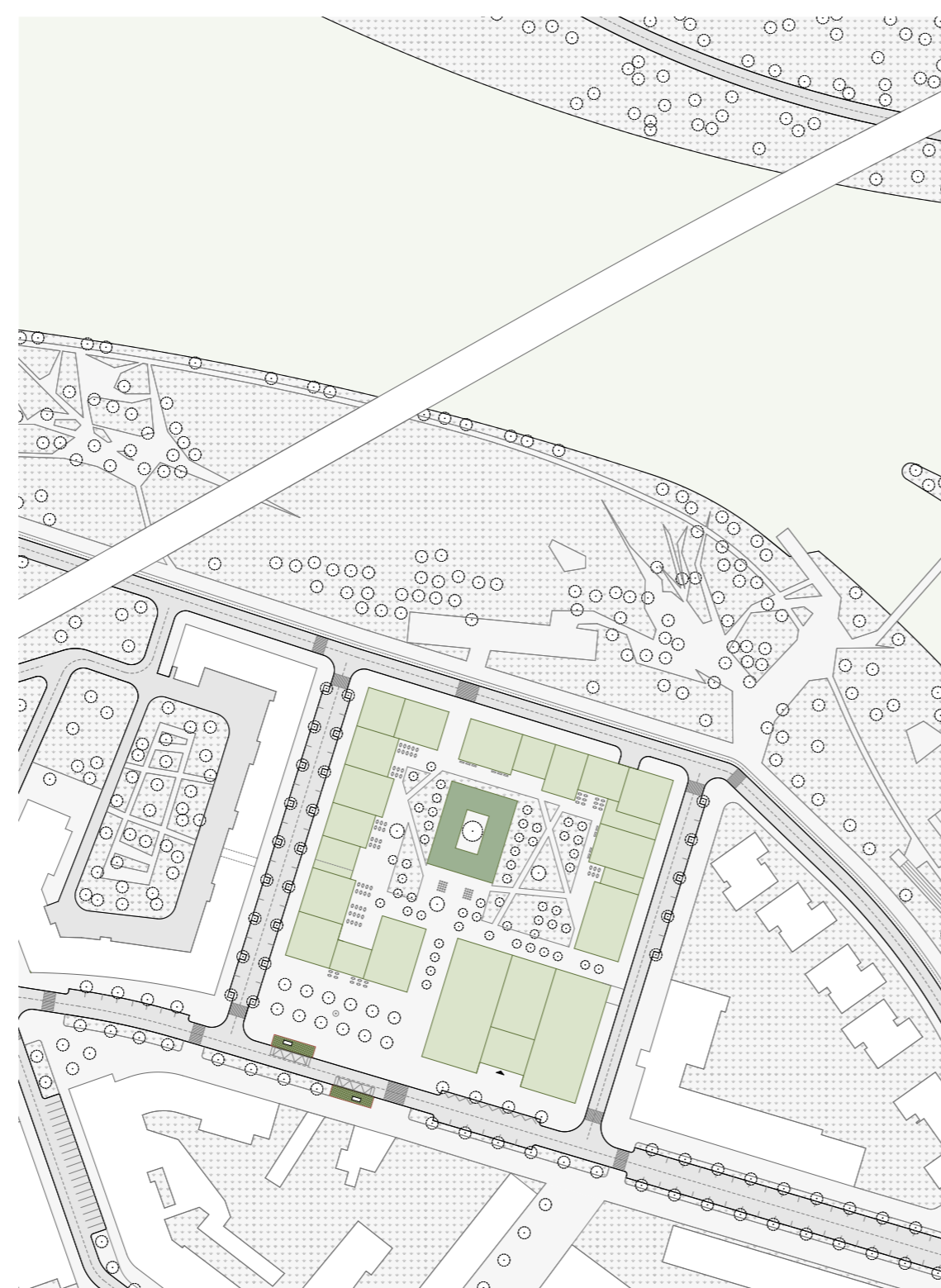


Mateřská škola Za Plotem se nachází v severní části Holešovic na místě nedostavěného bloku s velmi členitou zástavbou. Prvním cílem bylo navrhnout nový funkční blok, který bude zapadat do industriálních Holešovic, ale zároveň přinese moderní prvky.

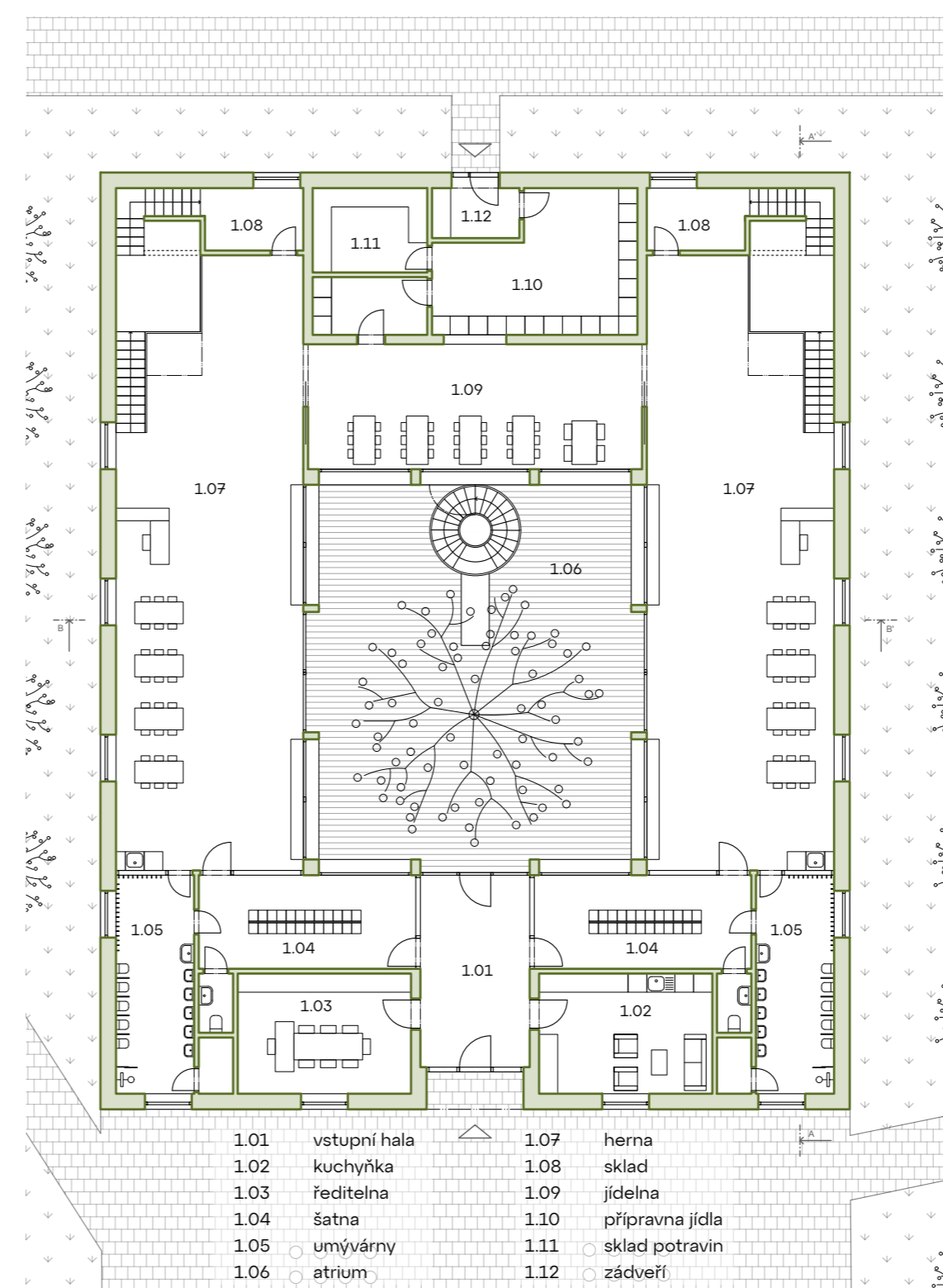
Samotná mateřská škola se nachází ve vnitrobloku. Je navržena jako lehká dřevěná konstrukce. Hlavní myšlenkou školky je umožnit dětem volný pohyb v rámci celé budovy, je toho však docíleno specifickým způsobem. Typický koncept mateřských škol je totiž obrácen naruby a venkovní prostor se nachází v samotném ekosystému budovy, což umožňuje dětem trávit čas venku libovolně během dne. Dominantním prvkem návrhu je atrium, přináší do tříd světlo a zároveň nabízí průhledy nejen na dvůr, ale také mezi jednotlivými třídami. Z atria je umožněn přístup na střeche, která je z části porostlá zelení. Budovu doprovází velký strom umístěn v atriu, který v letních obdobích slouží jako ochrana před sluncem.

Budova postupně graduje směrem k severu do druhého podlaží. Tím vzniká další herní prostor, který se ale primárně využívá pro odpočinek dětí v době poledního klidu. Zároveň je odsud možný vstup na střeche, což v teplejších měsících nabízí možnost přesunutí spaní na krytou terasu.

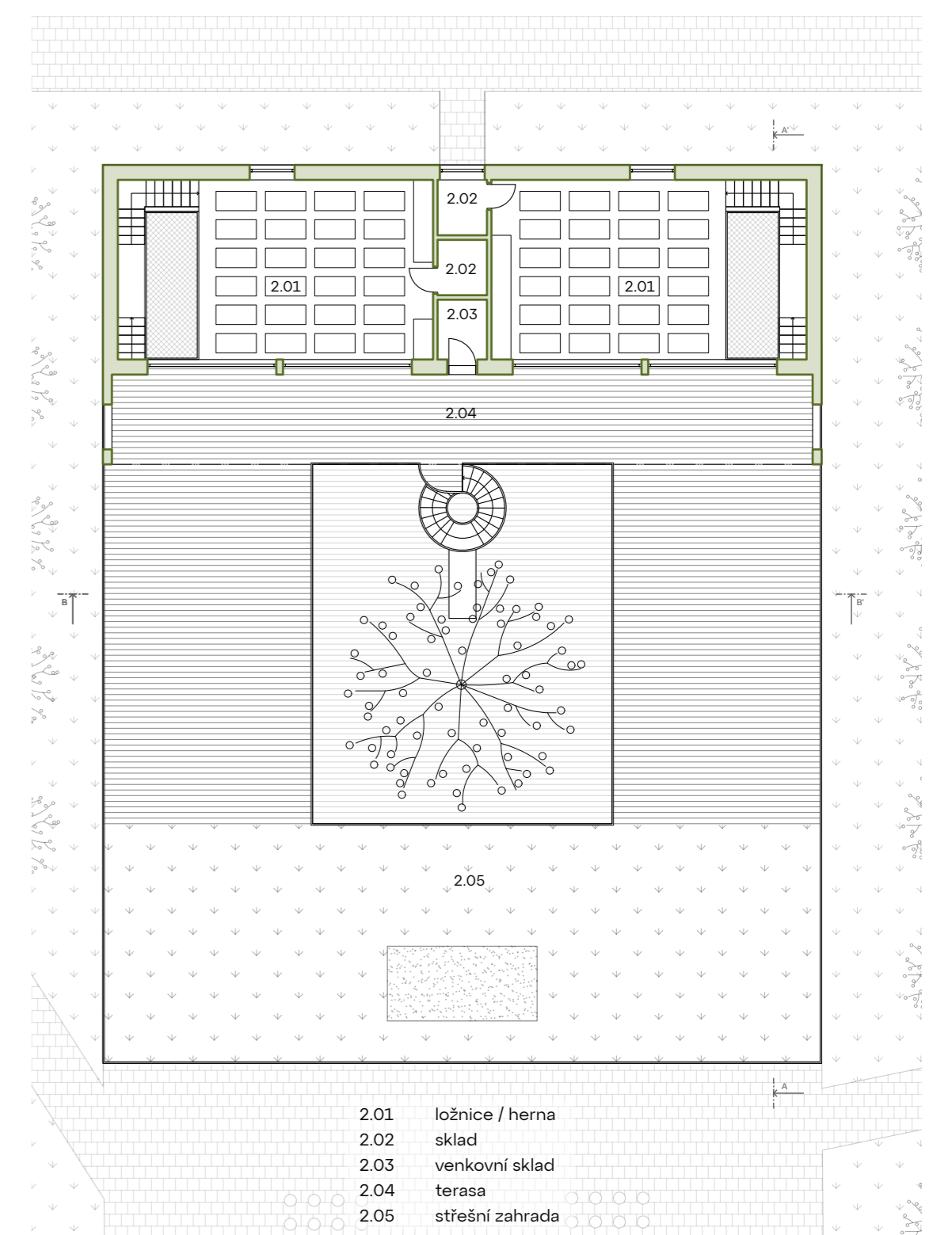
Tajemství veškerého dění se skrývá za PLOTEM...



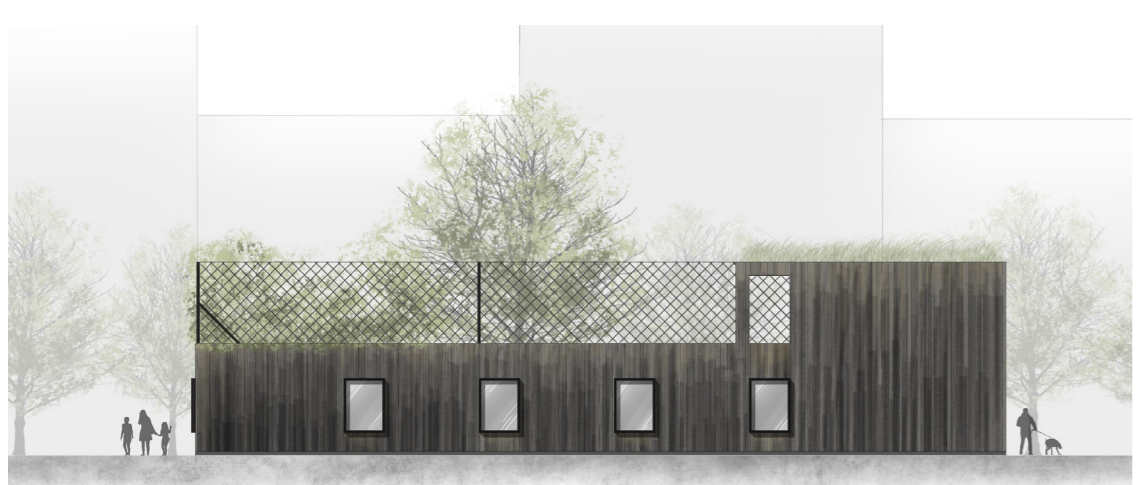
situace



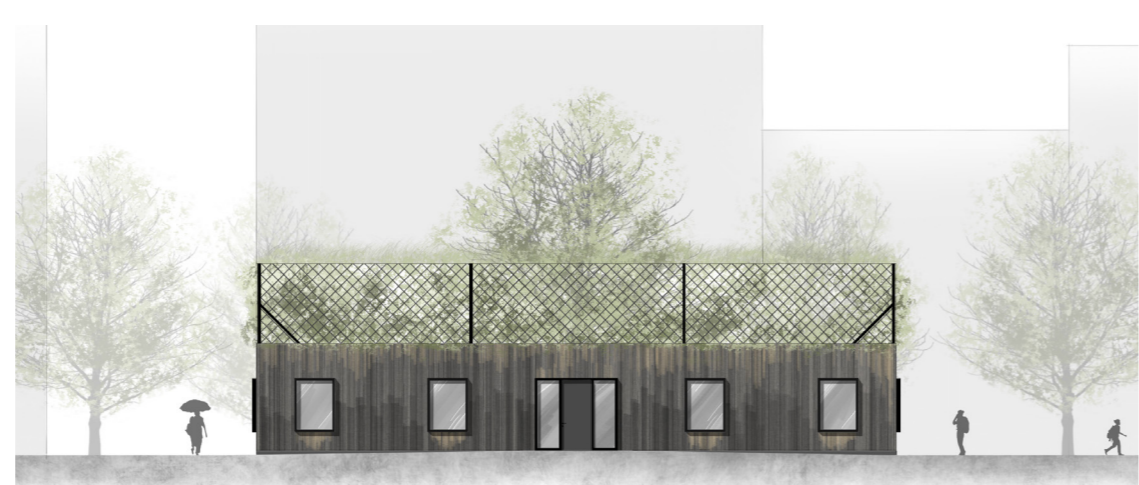
1NP



2NP



pohled východní



pohled jižní



řez podélný



řez příčný

