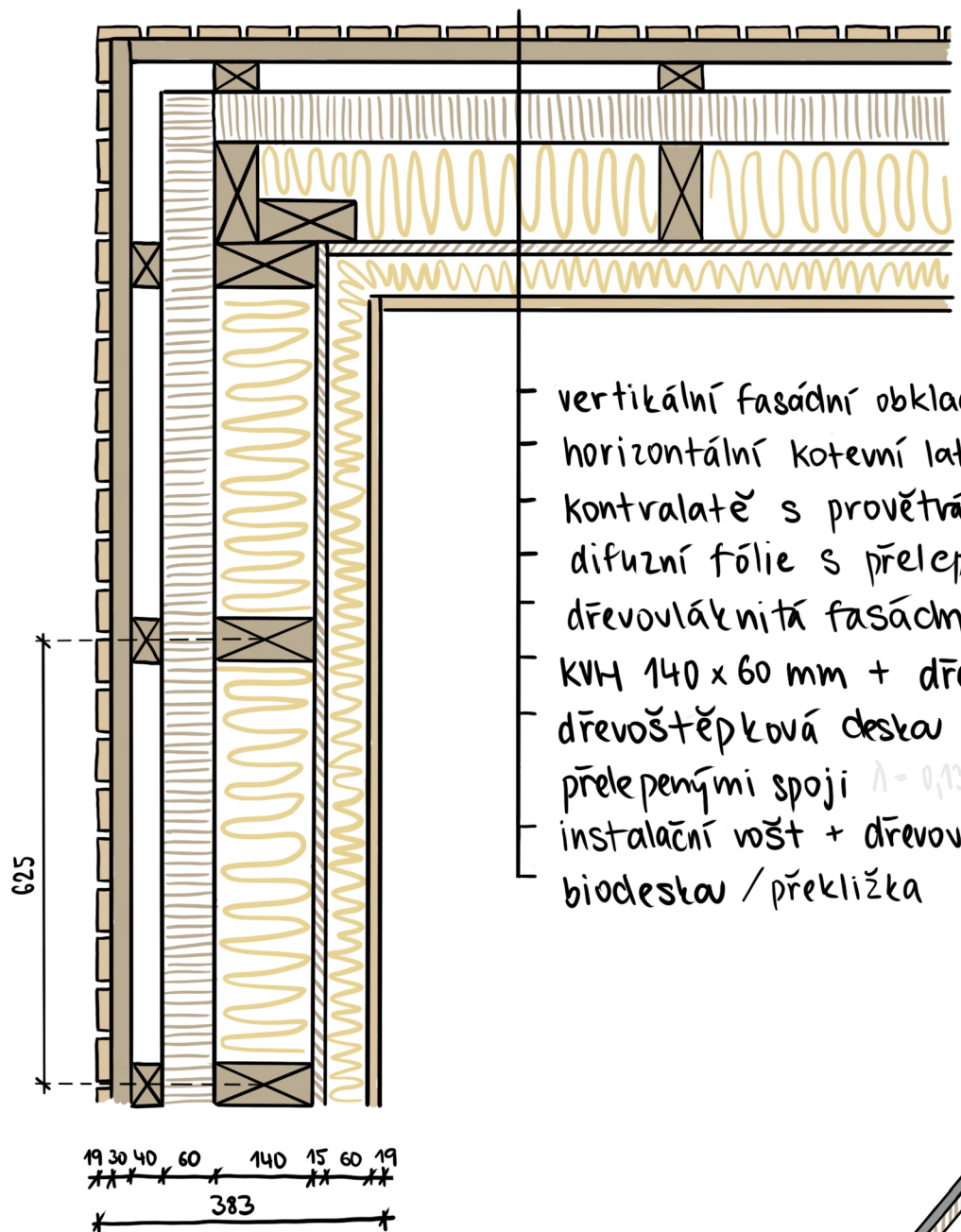
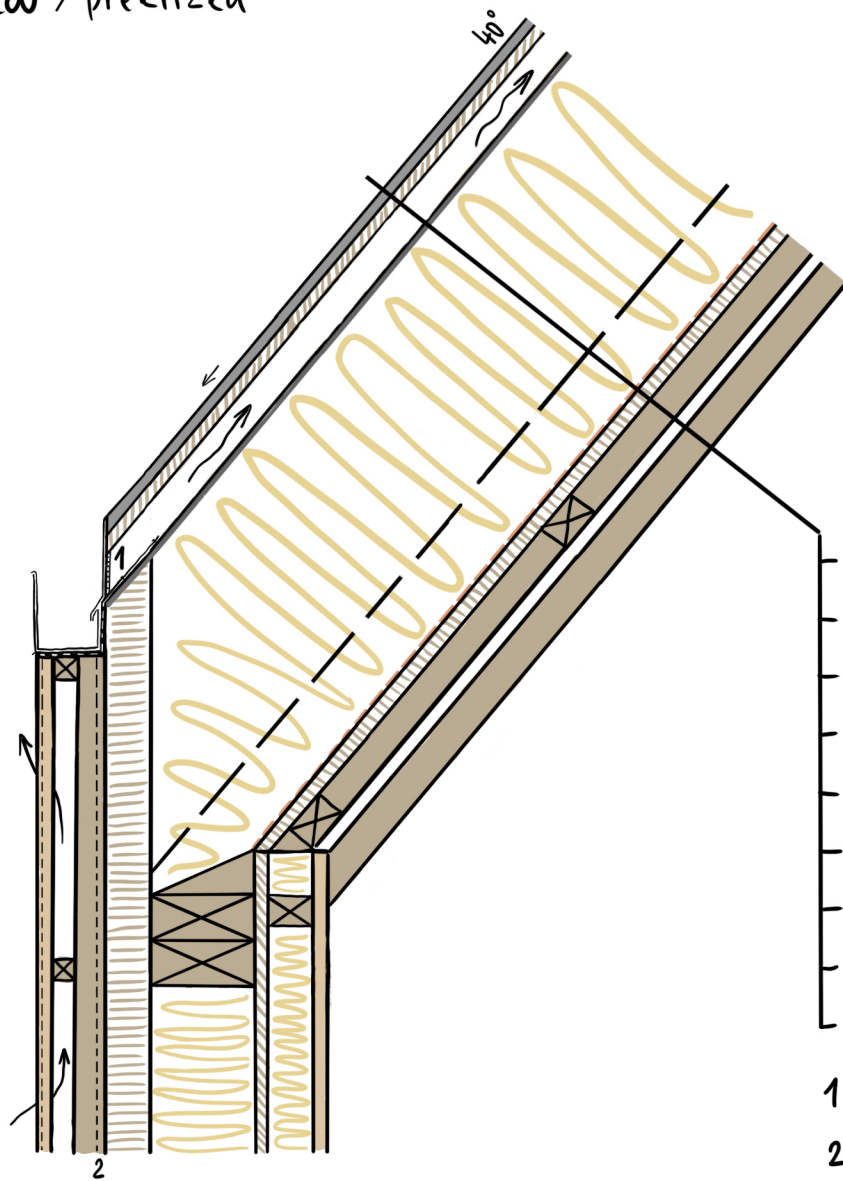


okna



- vertikální fasádní obklad Rhombus Modřín Evropský 19 mm
- horizontální kotvení latě pod provětrávanou fasádou 30 mm
- kontralatě s provětrávanou mezerou 40 mm
- difuzní fólie s přelepenými spoji
- dřevoláknitá fasádní deska P+D  $\lambda = 0,046 \text{ W/(m}\cdot\text{K)}$  60 mm
- KVM 140 x 60 mm + dřevoláknitá TI  $\lambda = 0,038 \text{ W/(m}\cdot\text{K)}$  140 mm
- dřevoštěpková deska OSB se vzduchotěsně přelepenými spoji  $\lambda = 0,13 \text{ W/(m}\cdot\text{K)}$  15 mm
- instalační vošt + dřevoláknitá TI  $\lambda = 0,038 \text{ W/(m}\cdot\text{K)}$  60 mm
- biodeska / překližka 19 mm



- plechová krytina Rheinzing 0,5 mm
- dilatační vrstva Norton TF
- OSB desky  $\lambda = 0,13 \text{ W/(m}\cdot\text{K)}$  18 mm
- laťování 40 x 60 mm, vzduchová mezera 40 mm
- difuzní fólie Norton M+
- foukaná TI - celulóze vlákno  $\lambda = 0,038 \text{ W/(m}\cdot\text{K)}$  360 mm
- parotěsná fólie
- bednění z palubek, P+D 18 mm
- krokve 160 x 100 mm 160 mm
- 1 mřížka proti hmyzu
- 2 svod