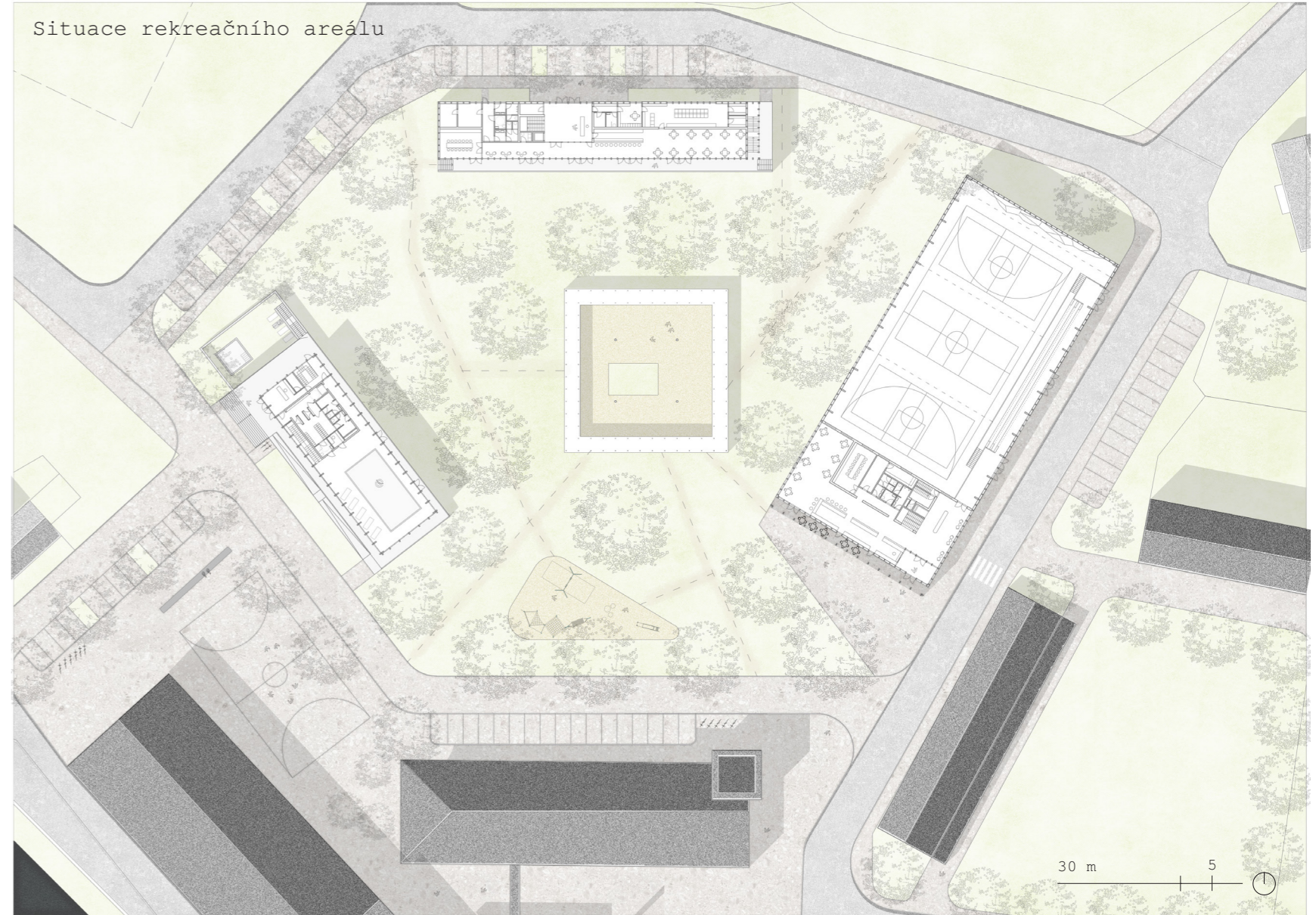
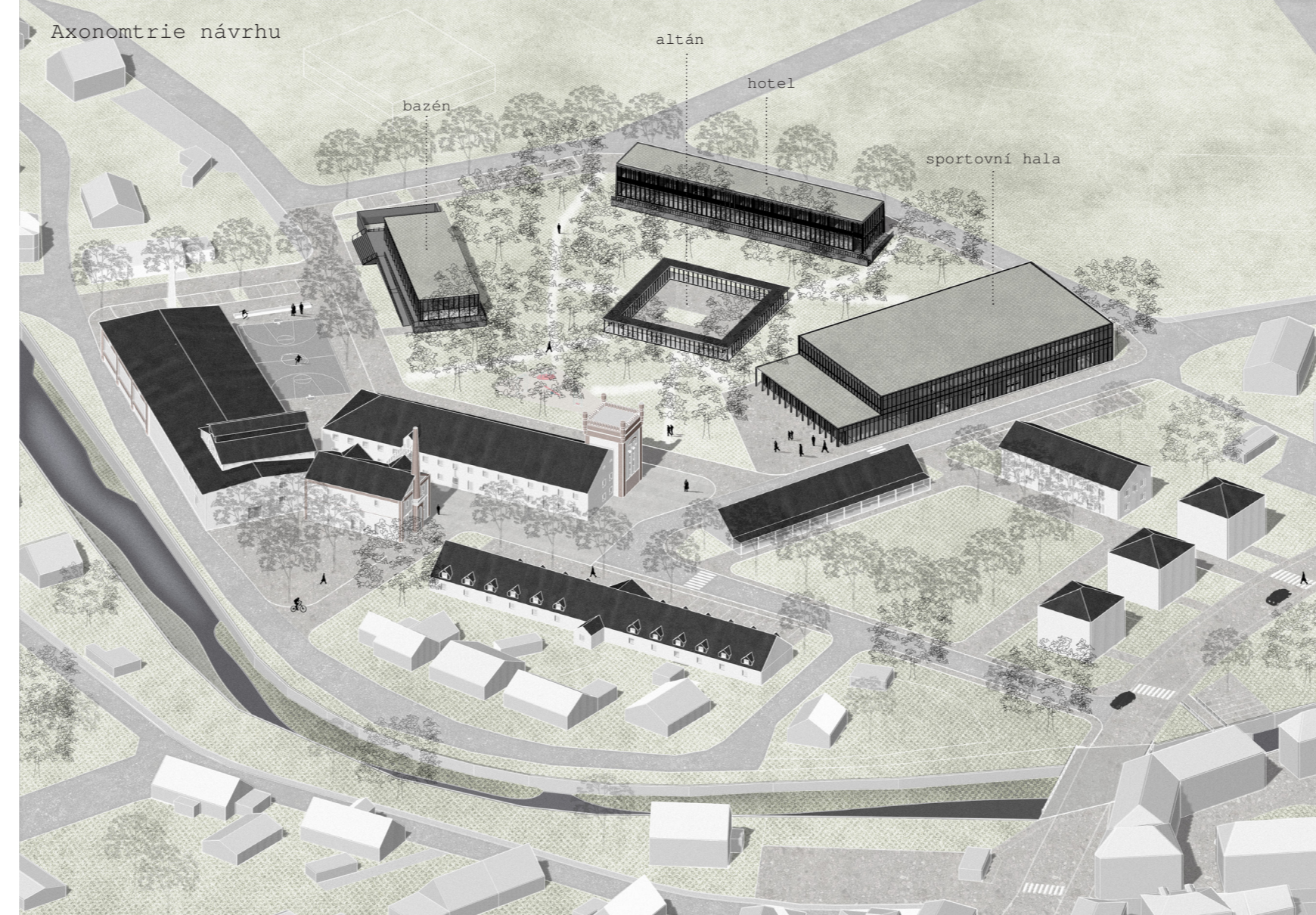
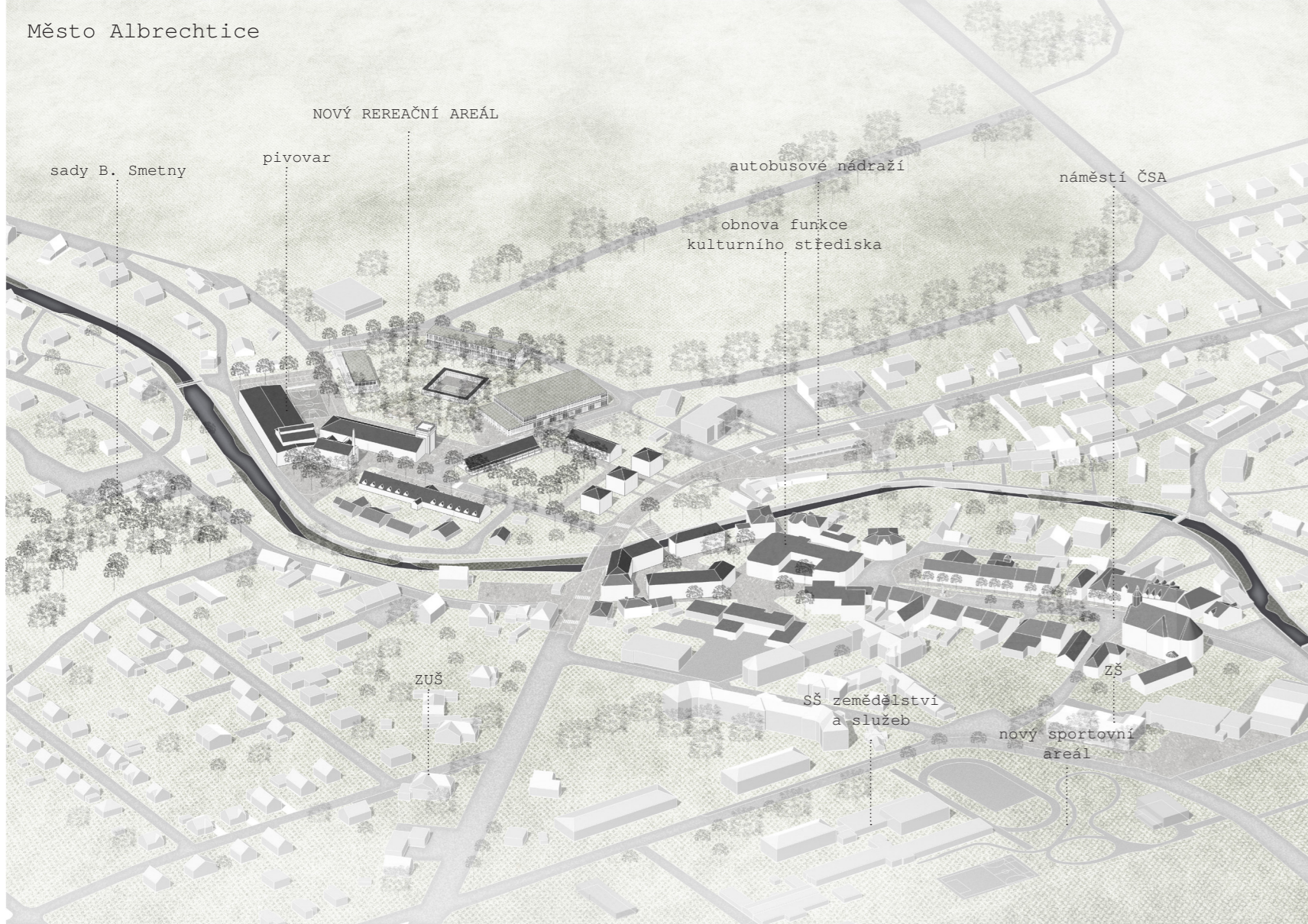


**DOPLNĚNÍ CENTRA MĚSTA ALBRECHTICE**

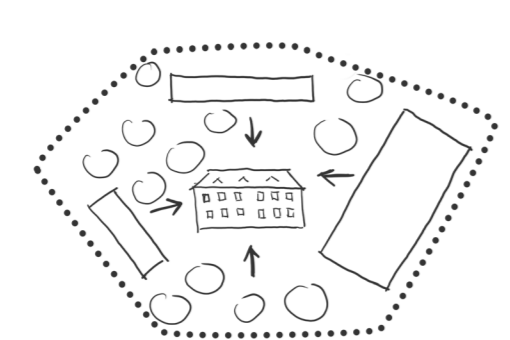
Lada Chromelová,  
Fakulta architektury, České vysoké učení technické v Praze

Tématem diplomové práce jsou Sudety, pohraniční oblast, která zaznamenala několik velkých historických ran a jejich důsledkem je dnes vnímaná jako nejchudší oblast. Oblast Jesenícka a Bruntálska je jednou ze zapomenutých částí České republiky. Město Albrechtice leží na východním úpatí Jeseníků a ze všech stran je obklopeno krajinou. Městem prochází důležitý dopravní tah vedoucí do Polska. Ve své práci, která začíná od urbanistického měřítka a končí až samotným detailem fasády, se zabývám, jak Městu Albrechtice navrátit jeho historický význam a upozornit na jeho potenciál.

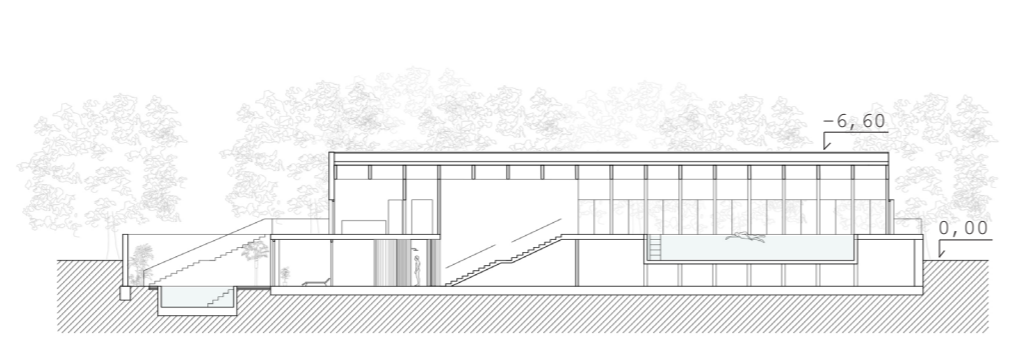


**Rekreační areál**

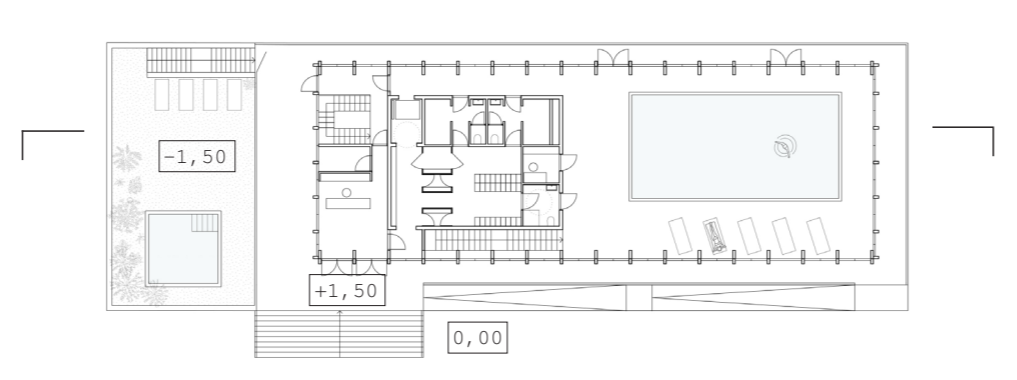
Rekreační areál je tvořen pavilony v lesoparku. Centrálním bodem parku je altán stojící na půdoryse zámku a upozorňuje tak na jeho nevědomou existenci. Rekreační areál několika budov zanechává výrazný estetický dojem za použití místních materiálů ve formě dřevěné fasády. Fasádní detail se objevuje na všech budovách a díky němu budovy vytváří jeden celek.



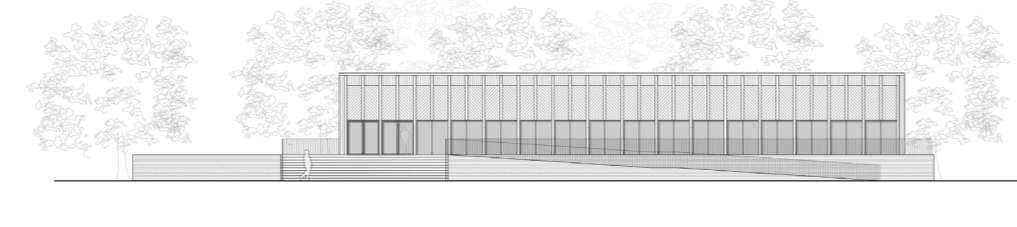
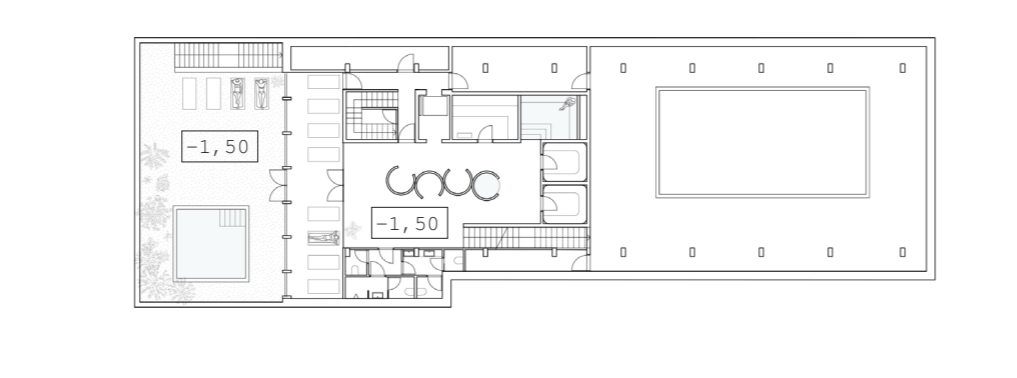
**Bazén s wellness**



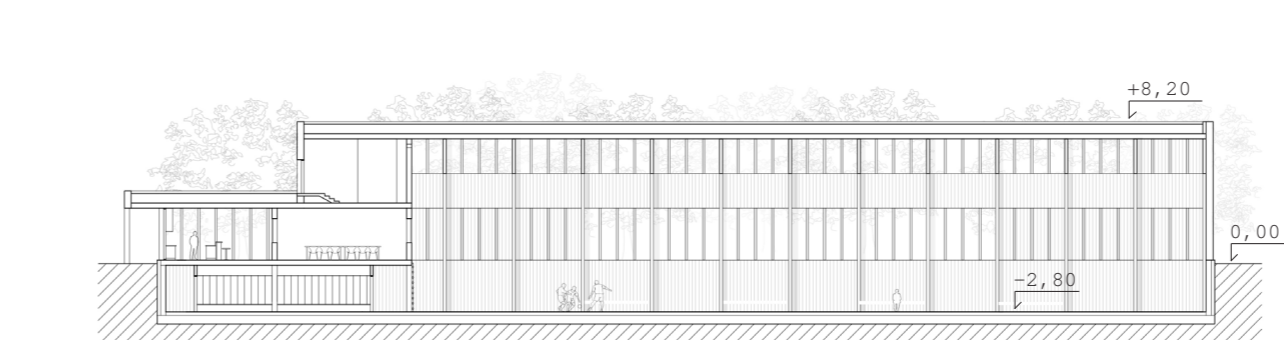
**1NP bazén**



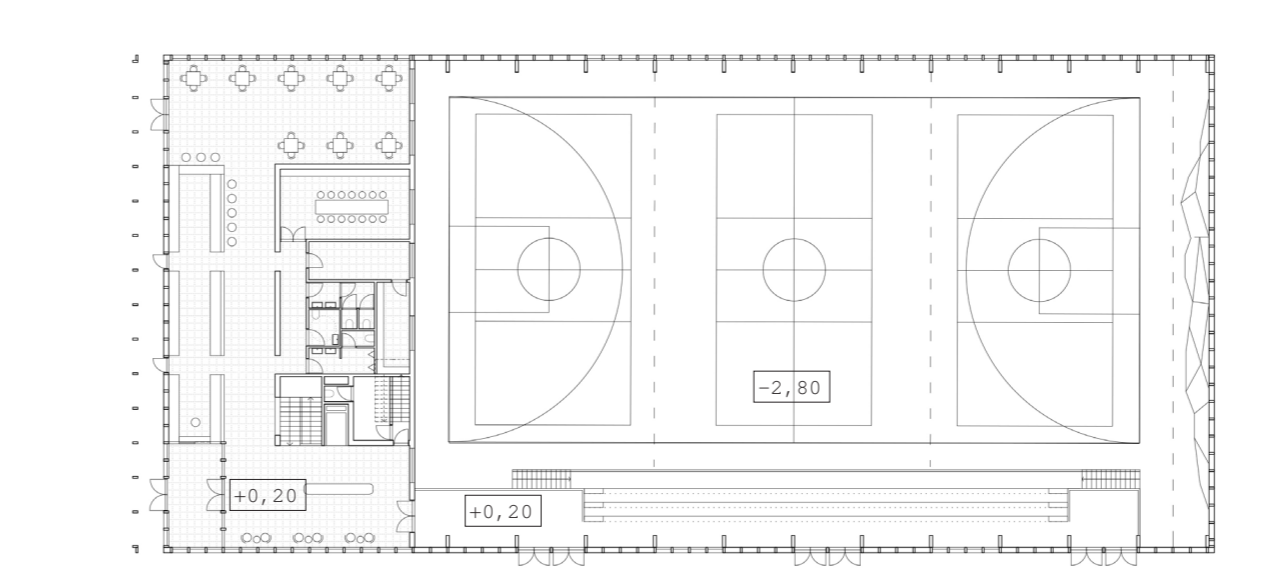
**1PP wellness**



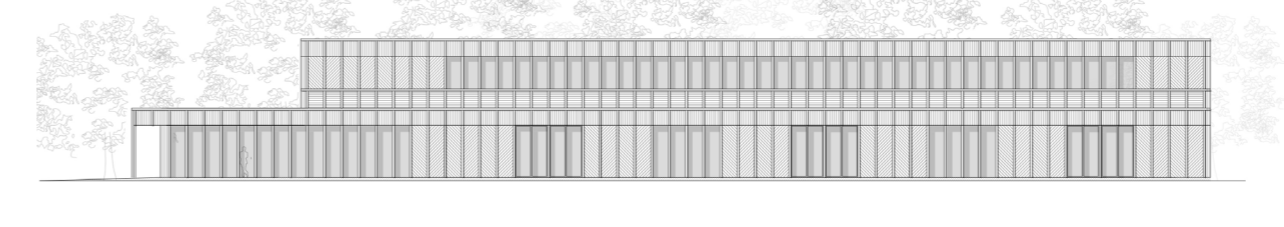
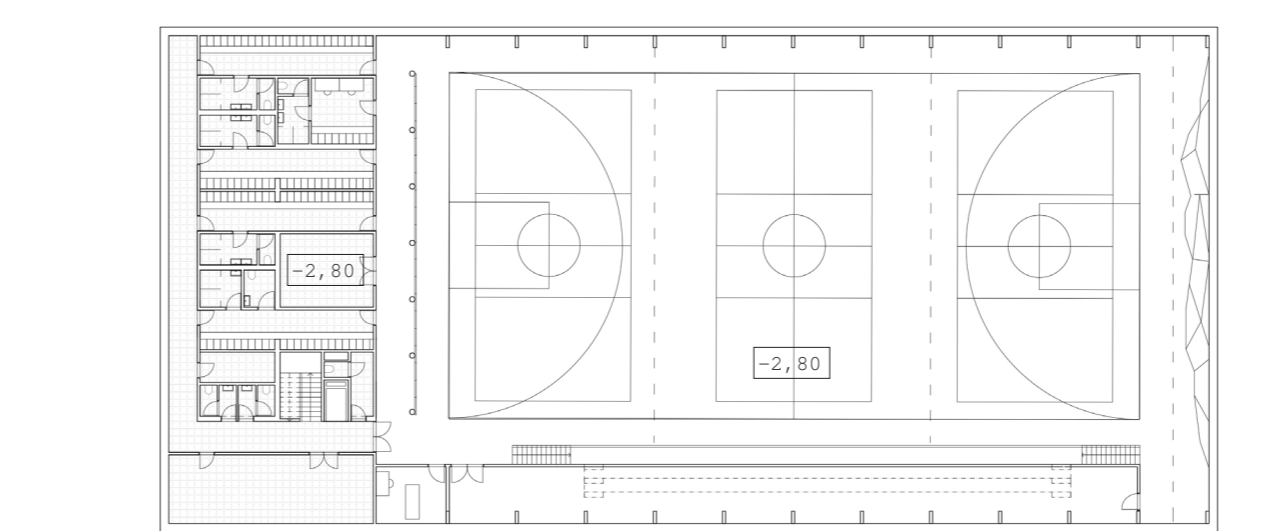
**Sportovní hala**



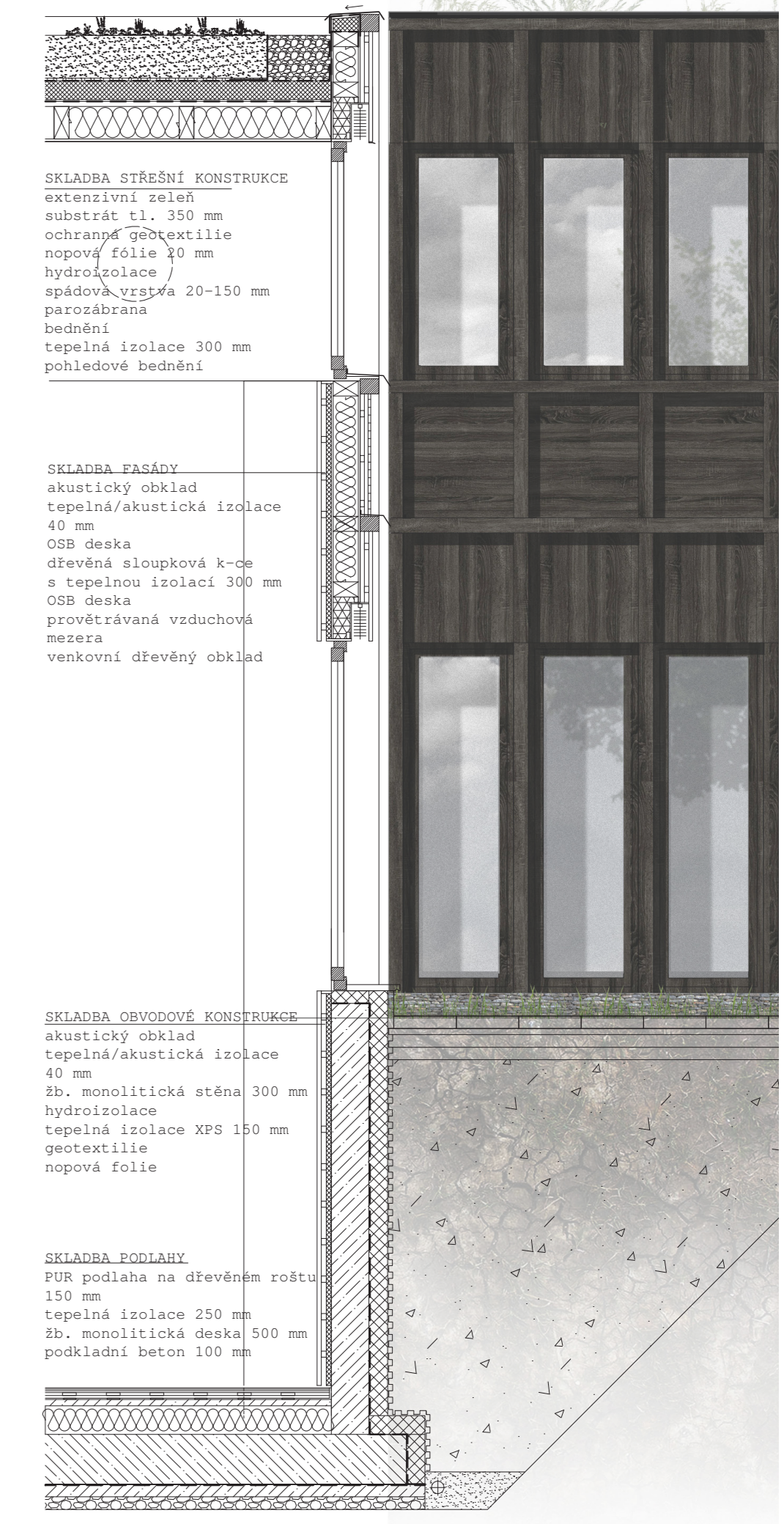
**1NP vstup s barem a tribunou**



**1PP šatny**

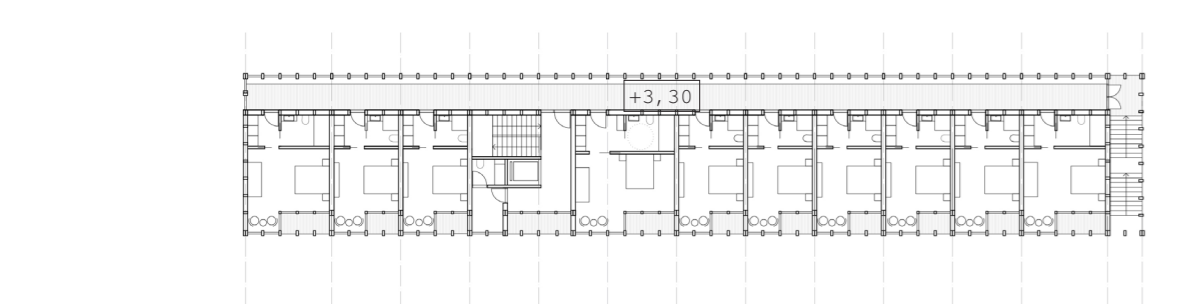


**Detail fasády**



**Hotel**

**2NP pokoje**



**1NP restaurace a zázemí**

