

SITUACE ŠIRŠÍCH VZTAHŮ 1:3000

ARCHITEKTONICKÁ SITUACE 1:300

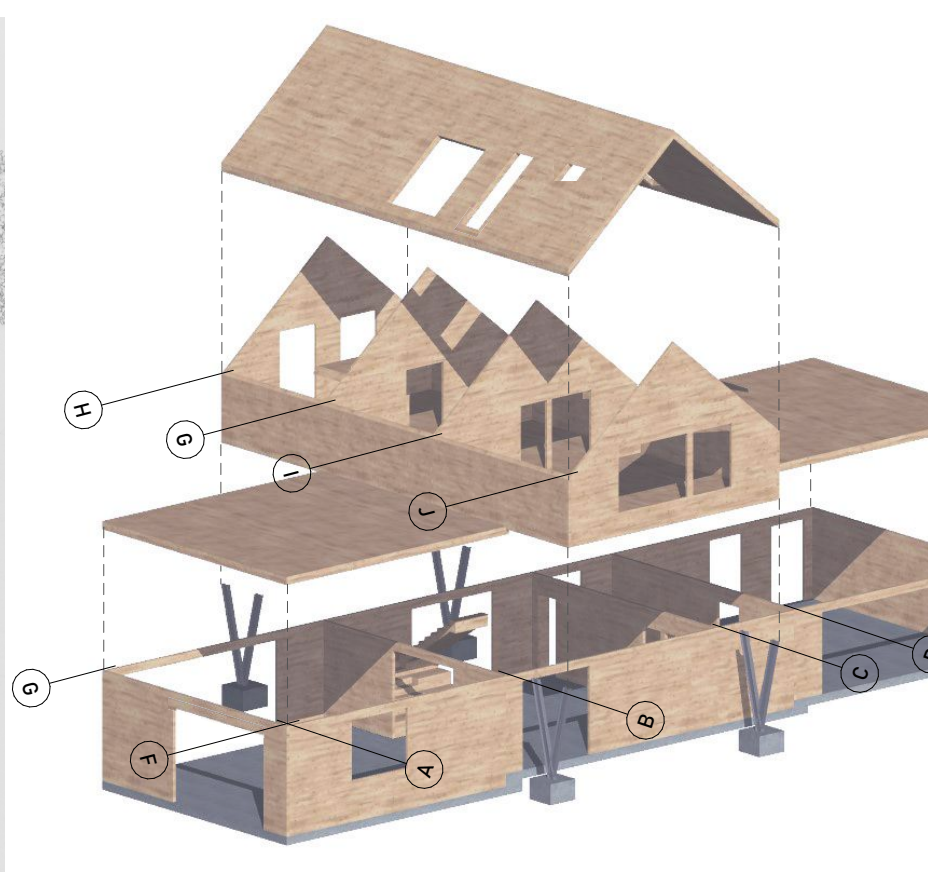
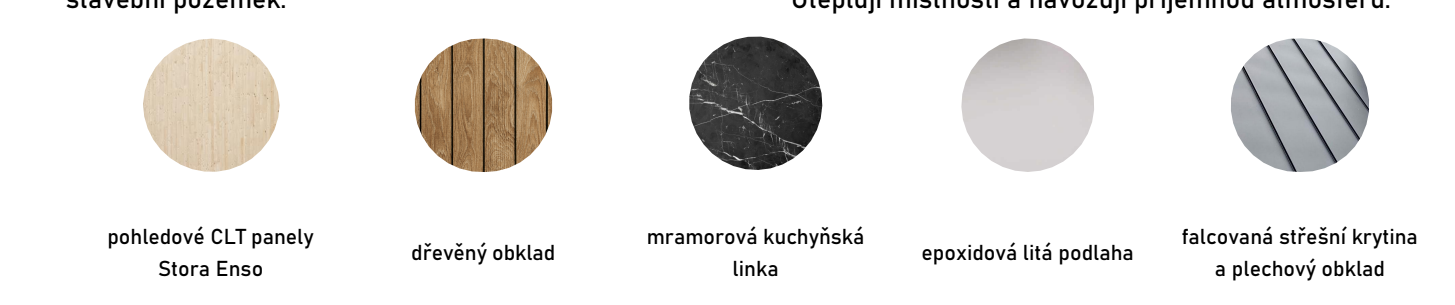
PŮDORYS 1.NP 1:150

Z čeho se při vytváření projektu vycházelo?

Okolní zástavba je nesourodného charakteru, ale při návrhu jsem především vycházel z ohledem na současný rodinný dům na severní straně. Je dodržena odstupová linie od příjezdové cesty, která tvoří uliční čáru. Dále je stejná sedlová střecha, která je v mém případě otočená o 90°. Dodržena je i podobná šířka, jednoduchost tvarů a materiálů. Podstata, ze které vznikl návrh, se odvíjí také od feng-shui. V rámci tohoto směru bylo uplatněno všech pět elementů. Voda – prvek nacházející se před vchodem, oheň – podpořen křemem v obývacím pokoji, kov – obklad přízemí a střešní krytina, dřevo – obklad patra a dřevěná nosná konstrukce, země – stavební pozemek.

Které materiály byly použity?

Ačkoliv se nacházíme stále v Praze, stavební pozemek se vymyká klasické městské zástavbě. Hlavní dominantou je louka ležící naproti přes příjezdovou cestu. To ve mně evokuje spíše přírodní přístup k výběru materiálů podtržený ještě principem feng-shui. Proto jsem zvolila kontrastní světlý dřevěný obklad horní hmoty, která jde z vrcholku vidět jako první a tmavý plechový obklad spodního podlaží, který se postupně ztrácí v pozadí současných vzrostlých stromů. Přírodní přístup byl i u návrhu konstrukčního řešení. Masivní dřevěné CLT panely, z vnitřní strany pohledové, zasazují výhled z interiéru do krajiny. Oteplují místnosti a navozují příjemnou atmosféru.

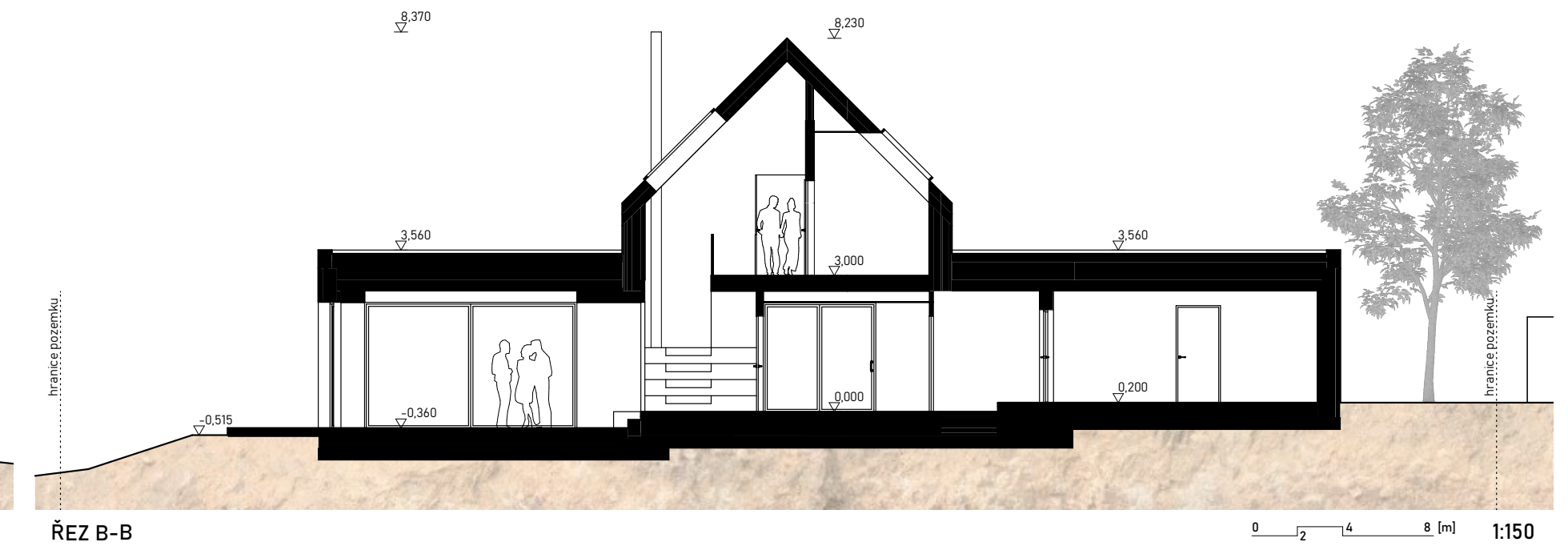
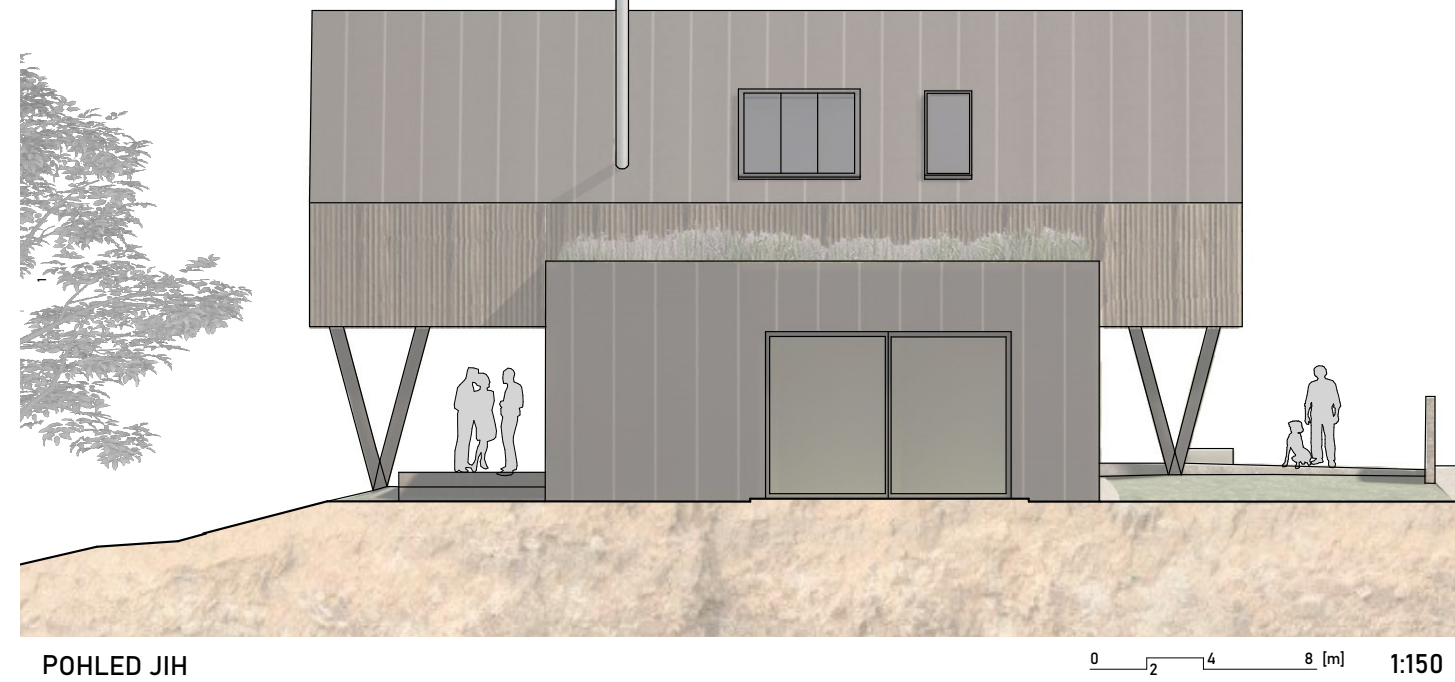


NADHLEDOVÁ AXONOMETRIE

KONSTRUKČNÍ ŘEŠENÍ



PŮDORYS 2.NP 1:150



POHLED JIH 1:150

POHLED ZÁPAD 1:150

ŘEZ B-B 1:150

